

**EDIFACT Guideline
für Lieferanten
des
BTE Clearing-Center**

DESADV D.01B

DESADV D.01B

Inhalt

1. Einführung	3
2. Erläuterungen zur Nachrichtenstruktur	4
3. Erläuterung der Darstellung	5
4. Nachrichten-Aufbaudiagramm	7
5. Segmentbeschreibung	8
6. Beispiel 1 (ohne Verpackungsdaten)	55
7. Beispiel 2 (mit Verpackungsdaten)	56
8. Index.....	58

1. Einführung

Dieses Implementierungshandbuch beschreibt die EDIFACT Nachricht DESADV, auf der Basis des Directory's EANCOM®D.01B.

Die Nachricht spezifiziert Einzelheiten zu Gütern, die bereits versandt wurden, oder die für den Versand unter vereinbarten Bedingungen bereitstehen.

Die Nachricht kann genutzt werden, um den Versand von auszuliefernden Gütern anzuzeigen.

Die Liefermeldung dient dazu, den detaillierten Inhalt einer Sendung anzukündigen.

Die Nachricht bezieht sich auf einen Verkäufer und einen Käufer oder ihre jeweiligen Agenten.

Die Nachricht bezieht sich auf einen Versandort und einen oder mehrere Empfangsorte. Sie kann mehrere unterschiedliche Einzelpositionen und Packstücke enthalten.

Der Empfänger wird in die Lage versetzt:

- zu erfahren, wann das Material versandt wurde oder für den Versand bereitsteht;
- den exakten Inhalt der Sendung zu erfahren;
- einen Abgleich zwischen versandten Gütern mit der nachfolgenden Rechnung zu ermöglichen.

Die Liefermeldung sollte immer gesendet werden bevor die Waren physisch angeliefert werden. Dadurch wird der Partner in die Lage versetzt, die Daten zur effizienten Vorbereitung der Warenannahme zu nutzen.

2. Erläuterungen zur Nachrichtenstruktur

Die Nachrichtenstruktur wird in Form von Segmenten und Segmentgruppen dargestellt. Diese gliedert sich bei der Nachricht DESADV in drei Abschnitte:

a) Die Kopfdaten, deren Informationsinhalt sich auf die gesamte Nachricht bezieht:

UNH		Nachrichten-Kopfsegment
BGM		Beginn der Nachricht
DTM		Datum/Uhrzeit/Zeitspanne
SG1	RFF	Referenzangaben
	DTM	Datum/Uhrzeit/Zeitspanne
SG2	NAD	Name und Anschrift
	SG3 RFF	Referenzangaben
	SG4 CTA	Ansprechpartner

b) Die Positionsdaten, deren Informationsinhalt sich auf die Position bezieht:

SG10	CPS	Verpackungshierarchie in der Sendung
	SG11 PAC	Packstück/Verpackung
	MEA	Maße und Gewichte
	SG13 PCI	Packstückkennzeichnung
	SG15 GIN	Waren-Identifikationsnummer
	SG17 LIN	Positionsdaten
	PIA	Zusätzliche Produktidentifikation
	IMD	Produkt-/Leistungsbeschreibung
	QTY	Menge
	SG18 RFF	Referenzangaben
	DTM	Datum/Uhrzeit/Zeitspanne

b) Die Enddaten:

UNT	Nachrichten-Endsegment
-----	------------------------

DESADV D.01B
Erläuterung der Darstellung (1)

3. Erläuterung der Darstellung

Segmente und Segmentgruppen werden nach Folgendem Schema dargestellt:

a) Segmentgruppen

Nr	Segment	St	MaxWdh.	Ebene	Name
11	RFF	C	99	1	RFF, Referenzangaben

Dargestellt werden nur die Segmente, die benötigt werden.

Nr.: 11
Segment: RFF
Status: D
Wiederholhäufigkeit: 1
Ebene: 1
Name: RFF, Referenzangaben

- Fortlaufende Nummer (z.B. 11) (UNA (1) und UNB (2) werden in dieser Dokumentation nicht dargestellt)
- Der Segmentbezeichner (z.B. RFF)
- Der Status des Segmentes - Muss (M) oder Kann (C)
- Die maximale Wiederholhäufigkeit (z.B. 1)
- Die Ebene (z.B. 1)
- Die Segmentbeschreibung (z.B. Referenzangaben)

DESADV D.01B
Erläuterung der Darstellung (2)

Die Beschreibung eines Segmentes enthält folgende Angaben:

1	2	3	4
	EDIFACT	BTE	Beschreibungen
C506 REFERENZ	M	M	
1153 Referenz, Qualifier	M an..3	M	YC1 = Zusätzliche Partner-Id. (GS1-Code)
1154 Referenz, Identifikation	C an..70	O	Zusätzliche Partneridentifikation
1156 Zeilennummer	C an..6	N	
4000 Referenzversion, Identifikation	C an..35	N	
1060 Revisionsnummer	C an..6	N	

1: Die Nummer der Datenelementgruppe (z.B. C506), des Gruppenelementes (z.B. 1153) oder des Datenelementes und die Bezeichnung der Datenelementgruppe (z.B. REFERENZ), des Gruppenelementes (z.B. Referenz, Qualifier) oder des Datenelementes.

2: Den Status der Datenelementgruppe, des Gruppenelementes oder des Datenelementes (Muss (M) oder Kann (C)) und das Format des Gruppenelementes oder des Datenelementes.

an..3 = alphanumerisch, maximal 3 Stellen

an3 = alphanumerisch, 3 Stellen

n..3 = numerisch, maximal 3 Stellen

3: Den BTE-Status der Datenelementgruppe, des Gruppenelementes oder des Datenelementes.

R = erforderlich (muss verwendet werden)

D = abhängig

O = optional

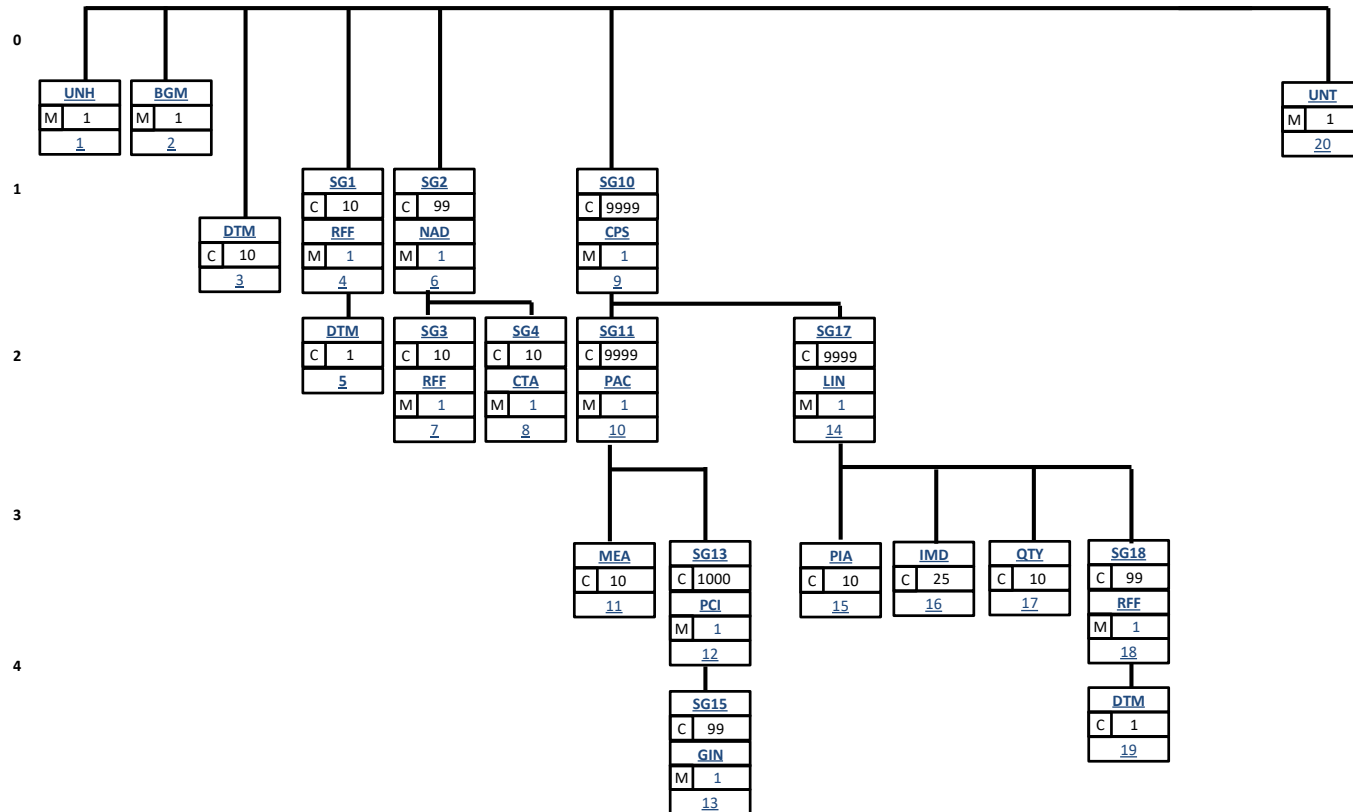
N = nicht benutzt

Wenn eine Datenelementgruppe mit N = nicht benutzt, gekennzeichnet ist, gilt die Angabe für alle enthaltenen Datenelemente. Die einzelnen Datenelemente sind dann nicht mit einer separaten Kennzeichnung versehen.

4: Beschreibung der Datenelemente und Codes.

DESADV D.01B Nachrichten-Aufbaudiagramm

4. Nachrichten-Aufbaudiagramm



DESADV D.01B
Segmentbeschreibung

5. Segmentbeschreibung

Nr	Segmentbeschreibung	BTE Feldbezeichnung	Seite
3	UNH	Nachrichten-Kopfsegment	9
4	BGM	Lieferscheinnummer	10
5	DTM	Lieferscheindatum	11
6	DTM	Versanddatum	12
7	RFF	Auftragsnummer Käufer	13
8	RFF	Auftragsnummer Lieferant	14
9	RFF	Lieferscheinnummer	15
10	RFF	Nummer der Bestellbestätigung	16
11	DTM	Bestelldatum	17
12	NAD	GLN des Käufers	18
13	NAD	GLN des Lieferanten	19
14	RFF	Zusätzliche Partneridentifikation	20
15	CTA	Einkaufsabteilung	21
16	NAD	GLN des Warenempfängers	22
17	NAD	GLN der Filiale	23
18	NAD	GLN des Spediteurs	24
19	CPS	Verpackungshierarchie in der Sendung	25
20	PAC	Verpackungsdaten	26
21	MEA	Höhe	27
22	MEA	Breite	28
23	MEA	Länge	29
24	MEA	Gesamt-Nettogewicht	30
25	MEA	Brutto/Nettogewicht einer Einheit	31
26	MEA	Gesamt-Bruttogewicht	32
27	PCI	Packstückkennzeichnung	33
28	GIN	Nummer der Versandeinheit (von)	34
29	GIN	Nummer der Versandeinheit (bis)	35
30	LIN	GTIN	36
31	PIA	Artikelnummer des Lieferanten und Käufers	37
32	PIA	Positionsnummer Auftrag	38
33	IMD	Farbe	39
34	IMD	Größe	40
35	IMD	Artikelbeschreibung	41
36	IMD	Farbnummer	42
37	QTY	Liefermenge	43
38	DTM	Versanddatum	44
39	MOA	Geldbetrag	45
40	RFF	Auftrags-/Bestellnummer Käufer	46
41	DTM	Auftragsdatum	47
42	RFF	Auftragsnummer Lieferant	48
43	RFF	Nummer der Bestellantwort	49
44	RFF	Lieferscheinnummer	50
45	RFF	Positionsnummer Auftrag	51
46	UNT	Nachrichten-Endsegment	52

DESADV D.01B
Segmentbeschreibung

Nr	Segment	St	MaxWdh.	Ebene	Name
----	---------	----	---------	-------	------

3 **UNH** M 1 0 **Nachrichten-Kopfsegment**

		EDIFACT	BTE	Beschreibungen
0062	Nachrichten-Referenznummer	M an..14	M	Eindeutige Nachrichtenreferenz des Senders. Identisch mit DE 0062 im UNT-Segment.
S009	NACHRICHTEN-KENNUNG	M	M	DESADV D 01B UN EAN007
0065	Nachrichtentyp-Kennung	M an..6	M	
0052	Versionsnummer des Nachrichtentyps	M an..3	M	
0054	Freigabenummer des Nachrichtentyps	M an..3	M	
0051	Verwaltende Organisation	M an..3	M	
0057	Anwendungscode der zuständigen Organisation	C an..6	R	
0068	Allgemeine Zuordnungs-Referenz	C an..35	N	
S010	STATUS DER ÜBERMITTLUNG	C	N	
0070	Übermittlungsfolgenummer	M n..2		
0073	Erste und letzte Übermittlung	C a1		

Beschreibung: Dient dazu, eine Nachricht zu eröffnen, sie zu identifizieren und zu beschreiben.

Beispiel: UNH+1+DESADV:D:01B:UN:EAN007'

DESADV D.01B
Segmentbeschreibung

Nr	Segment	St	MaxWdh.	Ebene	Name
4	BGM	M	1	0	Lieferscheinnummer

		EDIFACT	BTE	Beschreibungen
C002	DOKUMENTEN-/NACHRICHTENNAME	C	R	
1001	Dokumentenname, Code	C an..3	R	351 = Liefermeldung
1131	Codeliste, Code	C an..17	N	
3055	Verantwortliche Stelle für die Codepflege, Code	C an..3	N	
1000	Dokumentenname	C an..35	O	
C106	DOKUMENTEN-/NACHRICHTEN-IDENTIFIKATION	C	R	
1004	Dokumentennummer	C an..35	R	Belegnummer, vergeben vom Sender des Dokuments
1056	Versionsnummer	C an..9	N	
1060	Revisionsnummer	C an..6	N	
1225	Nachrichtenfunktion, Code	C an..3	R	9 = Original
4343	Art der Antwort, Code	C an..3	N	

Beschreibung: Zur Anzeige der Art (Code (DE 1001)) und Funktion einer Nachricht und zur Übermittlung der Identifikationsnummer (DE 1004).

Beispiel: BGM+351+334455+9'
Die Belegnummer lautet 334455.

DESADV D.01B
Segmentbeschreibung

Nr	Segment	St	MaxWdh.	Ebene	Name
5	DTM	M	35	0	Lieferscheindatum

		EDIFACT	BTE	Beschreibungen
C507	DATUM/UHRZEIT/ZEITSPANNE	M	M	
2005	Datums- oder Uhrzeit- oder Zeitspannen-Funktion, Qualifier	M an..3	M	137 = Dokumenten-/Nachrichtendatum
2380	Datum oder Uhrzeit oder Zeitspanne, Wert	C an..35	R	Datum
2379	Datums- oder Uhrzeit- oder Zeitspannen-Format, Code	C an..3	R	102 = JJJJMMTT

Beschreibung: Zur Angabe eines Datums und/oder einer Uhrzeit oder einer Zeitspanne.

Beispiele: DTM+137:20190909:102'
Die Nachricht wurde am 09.09.2019 erstellt.

DESADV D.01B
Segmentbeschreibung

Nr	Segment	St	MaxWdh.	Ebene	Name
6	DTM	M	35	0	Versanddatum

		EDIFACT	BTE	Beschreibungen
C507	DATUM/UHRZEIT/ZEITSPANNE	M	M	
2005	Datums- oder Uhrzeit- oder Zeitspannen-Funktion, Qualifier	M an..3	M	17 = Versanddatum oder 11 = Versanddatum
2380	Datum oder Uhrzeit oder Zeitspanne, Wert	C an..35	R	Datum
2379	Datums- oder Uhrzeit- oder Zeitspannen-Format, Code	C an..3	R	102 = JJJJMMTT

Beschreibung: Zur Angabe eines Datums und/oder einer Uhrzeit oder einer Zeitspanne.

Beispiele:

DTM+11:20190909:102'
Versanddatum ist 09.09.2019.

DESADV D.01B
Segmentbeschreibung

Nr	Segment	St	MaxWdh.	Ebene	Name
7	RFF	M	11	0	Auftragsnummer Käufer

	EDIFACT	BTE	Beschreibungen
C506 REFERENZ	M	M	
1153 Referenz, Qualifier	M an..3	M	ON = Auftrags-/Bestellnummer (Käufer)
1154 Referenz, Identifikation	C an..70	R	Bestellnummer, Auftragsnummer
1156 Zeilennummer	C an..6	N	
4000 Referenzversion, Identifikation	C an..35	N	
1060 Revisionsnummer	C an..6	N	

Beschreibung: Zur Angabe einer Auftragsnummer/Bestellnummer des Käufers.

Beispiele: RFF+ON:12345'
Die Bestellnummer/Auftragsnummer des Käufers lautet 12345.

DESADV D.01B
Segmentbeschreibung

Nr	Segment	St	MaxWdh.	Ebene	Name
8	RFF	C	11	0	Auftragsnummer Lieferant

	EDIFACT	BTE	Beschreibungen
C506 REFERENZ	M	M	
1153 Referenz, Qualifier	M an..3	M	VN = Auftragsnummer (Lieferant)
1154 Referenz, Identifikation	C an..70	R	Auftragsnummer
1156 Zeilennummer	C an..6	N	
4000 Referenzversion, Identifikation	C an..35	N	
1060 Revisionsnummer	C an..6	N	

Beschreibung: Zur Angabe einer Auftragsnummer des Lieferanten.

Beispiele: RFF+VN:4536728'
Die Auftragsnummer lautet 4536728.

DESADV D.01B
Segmentbeschreibung

Nr	Segment	St	MaxWdh.	Ebene	Name
9	RFF	M	11	0	Lieferscheinnummer

	EDIFACT	BTE	Beschreibungen
C506 REFERENZ	M	M	
1153 Referenz, Qualifier	M an..3	M	DQ = Lieferscheinnummer
1154 Referenz, Identifikation	C an..70	R	Bestellnummer, Auftragsnummer, Lieferscheinnummer
1156 Zeilennummer	C an..6	N	
4000 Referenzversion, Identifikation	C an..35	N	
1060 Revisionsnummer	C an..6	N	

Beschreibung: Zur Angabe einer Auftragsnummer/Lieferantenscheinnummer des Lieferanten.

Beispiele: RFF+DQ:4536728'
Die Lieferscheinnummer lautet 4536728.

DESADV D.01B
Segmentbeschreibung

Nr	Segment	St	MaxWdh.	Ebene	Name
10	RFF	C	11	0	Nummer der Bestellbestätigung

		EDIFACT	BTE	Beschreibungen
C506	REFERENZ	M	M	
1153	Referenz, Qualifier	M an..3	M	POR = Nummer der Bestellantwort
1154	Referenz, Identifikation	C an..70	R	Nummer der Bestellantwort
1156	Zeilennummer	C an..6	N	
4000	Referenzversion, Identifikation	C an..35	N	
1060	Revisionsnummer	C an..6	N	

Beschreibung: Zur Angabe der Bestellbestätigungs-Nummer.

Beispiele: RFF+POR:12345'
Die Nummer der Bestellantwort lautet 12345.

DESADV D.01B
Segmentbeschreibung

Nr	Segment	St	MaxWdh.	Ebene	Name
10	RFF	C	11	0	Öko Kontrollstellennummer

		EDIFACT	BTE	Beschreibungen
C506	REFERENZ	M	M	
1153	Referenz, Qualifier	M an..3	M	XC1 = Öko Kontrollstellennummer
1154	Referenz, Identifikation	C an..70	R	Öko Kontrollstellennummer
1156	Zeilennummer	C an..6	N	
4000	Referenzversion, Identifikation	C an..35	N	
1060	Revisionsnummer	C an..6	N	

Beschreibung: Zur Angabe der Bestellbestätigungs-Nummer.

Beispiele: RFF+XC1:DE-ÖKO-006'
Die Öko Kontrollstellennummer lautet DE-ÖKO-006'.

DESADV D.01B
Segmentbeschreibung

Nr	Segment	St	MaxWdh.	Ebene	Name
11	DTM	C	1	0	Bestelldatum

		EDIFACT	BTE	Beschreibungen
C507	DATUM/UHRZEIT/ZEITSPANNE	M	M	
2005	Datums- oder Uhrzeit- oder Zeitspannen-Funktion, Qualifier	M an..3	M	171 = Referenzdatum
2380	Datum oder Uhrzeit oder Zeitspanne, Wert	C an..35	R	Bestelldatum, Lieferscheindatum
2379	Datums- oder Uhrzeit- oder Zeitspannen-Format, Code	C an..3	R	102 = JJJJMMTT

Beschreibung: Zur Angabe eines Bestelldatums.

Beispiel: DTM+171:20190909:102' (zum RFF+ON:12345')
Die Bestellung wurde am 09.09.2019 aufgegeben.

DESADV D.01B
Segmentbeschreibung

Nr	Segment	St	MaxWdh.	Ebene	Name
12	NAD	M	1	0	GLN des Käufers

	EDIFACT	BTE	Beschreibungen
3035 Beteiligter, Qualifizier	M an..3	M	BY = Käufer
C082 IDENTIFIKATION DES BETEILIGTEN	C	R	Globale Lokationsnummer (GLN) – Format n13 9 = GS1
3039 Beteiligter, Identifikation	M an..35	M	
1131 Codeliste, Code	C an..17	N	
3055 Verantwortliche Stelle für die Codepflege, Code	C an..3	R	
C058 NAME UND ANSCHRIFT	C	N	
3124 Zeile für Name und Anschrift	M an..35		
3124 Zeile für Name und Anschrift	C an..35		
3124 Zeile für Name und Anschrift	C an..35		
3124 Zeile für Name und Anschrift	C an..35		
3124 Zeile für Name und Anschrift	C an..35		
C080 NAME DES BETEILIGTEN	C	N	
3036 Name des Beteiligten	M an..35		
3036 Name des Beteiligten	C an..35		
3036 Name des Beteiligten	C an..35		
3036 Name des Beteiligten	C an..35		
3036 Name des Beteiligten	C an..35		
3045 Format für den Namen des Beteiligten, Code	C an..3		
C059 STRAÙE	C	N	
3042 Straße und Hausnummer/Postfach	M an..35		
3042 Straße und Hausnummer/Postfach	C an..35		
3042 Straße und Hausnummer/Postfach	C an..35		
3042 Straße und Hausnummer/Postfach	C an..35		
3164 Ort	C an..35	N	
C819 IDENTIFIKATION REGION/ BUNDESLAND	C	N	
3229 Region/Bundesland, Identifikation	C an..9		
1131 Codeliste, Code	C an..17		
3055 Verantwortliche Stelle für die Codepflege, Code	C an..3		
3228 Region/Bundesland, Name	C an..70		
3251 Postleitzahl	C an..17	N	
3207 Land, Code	C an..3	N	

Beschreibung: Zur Angabe der GLN des Käufers

Beispiel: NAD+BY+4034342000001::9'
Die GLN des Käufers lautet 4034342000001.

DESADV D.01B
Segmentbeschreibung

Nr	Segment	St	MaxWdh.	Ebene	Name
----	---------	----	---------	-------	------

13 **NAD** M 1 0 **GLN des Lieferanten**

	EDIFACT	BTE	Beschreibungen
3035 Beteiligter, Qualifier	M an..3	M	SU = Lieferant
C082 IDENTIFIKATION DES BETEILIGTEN	C	R	Globale Lokationsnummer (GLN) – Format n13 9 = GS1
3039 Beteiligter, Identifikation	M an..35	M	
1131 Codeliste, Code	C an..17	N	
3055 Verantwortliche Stelle für die Codepflege, Code	C an..3	R	
C058 NAME UND ANSCHRIFT	C	N	
3124 Zeile für Name und Anschrift	M an..35		
3124 Zeile für Name und Anschrift	C an..35		
3124 Zeile für Name und Anschrift	C an..35		
3124 Zeile für Name und Anschrift	C an..35		
3124 Zeile für Name und Anschrift	C an..35		
C080 NAME DES BETEILIGTEN	C	N	
3036 Name des Beteiligten	M an..35		
3036 Name des Beteiligten	C an..35		
3036 Name des Beteiligten	C an..35		
3036 Name des Beteiligten	C an..35		
3036 Name des Beteiligten	C an..35		
3045 Format für den Namen des Beteiligten, Code	C an..3		
C059 STRAÙE	C	N	
3042 Straße und Hausnummer/Postfach	M an..35		
3042 Straße und Hausnummer/Postfach	C an..35		
3042 Straße und Hausnummer/Postfach	C an..35		
3042 Straße und Hausnummer/Postfach	C an..35		
3164 Ort	C an..35	N	
C819 IDENTIFIKATION REGION/ BUNDESLAND	C	N	
3229 Region/Bundesland, Identifikation	C an..9		
1131 Codeliste, Code	C an..17		
3055 Verantwortliche Stelle für die Codepflege, Code	C an..3		
3228 Region/Bundesland, Name	C an..70		
3251 Postleitzahl	C an..17	N	
3207 Land, Code	C an..3	N	

Beschreibung: Zur Angabe der GLN des Lieferanten

Beispiel: NAD+SU+4034342000001::9'
Die GLN des Lieferanten lautet 4034342000001.

DESADV D.01B
Segmentbeschreibung

Nr	Segment	St	MaxWdh.	Ebene	Name
14	RFF	C	1	1	Zusätzliche Partner-Id.

	EDIFACT	BTE	Beschreibungen
C506 REFERENZ	M	M	
1153 Referenz, Qualifier	M an..3	M	YC1 = Zusätzliche Partner-Id. (GS1-Code) API = Referenznummer des Inventarberichts
1154 Referenz, Identifikation	C an..70	R	Zusätzliche Partneridentifikation Lieferant (zum NAD+SU)
1156 Zeilennummer	C an..6	N	
4000 Referenzversion, Identifikation	C an..35	N	
1060 Revisionsnummer	C an..6	N	

Beschreibung: Zur Angabe einer zusätzlichen Partneridentifikation zur GLN des Lieferanten

Beispiel: RFF+YC1:12345'
Die zusätzliche Partneridentifikation lautet 12345.

DESADV D.01B
Segmentbeschreibung

Nr	Segment	St	MaxWdh.	Ebene	Name
15	CTA	C	1	1	Einkaufsabteilung

		EDIFACT	BTE	Beschreibungen
3139	Funktion des Ansprechpartners, Code	C an..3	R	PD = Einkaufsabteilung
C056	ABTEILUNG ODER BEARBEITER	C	O	Einkaufsabteilung (zum NAD+BY)
3413	Abteilung oder Bearbeiter, Code	C an..17	O	
3412	Abteilung oder Bearbeiter	C an..35	N	

Beschreibung: Dieses Segment wird verwendet, um die Abteilung und Person innerhalb der Partei zu identifizieren, die im vorherigen NAD-Segment identifiziert wurde.

Beispiel: CTA+PD+912'
Die Einkaufsabteilung lautet 912.

DESADV D.01B
Segmentbeschreibung

Nr	Segment	St	MaxWdh.	Ebene	Name
----	---------	----	---------	-------	------

16 **NAD** M 1 0 **GLN des Warenempfängers**

	EDIFACT	BTE	Beschreibungen
3035 Beteiligter, Qualifier	M an..3	M	DP = Lieferantenanschrift
C082 IDENTIFIKATION DES BETEILIGTEN	C	R	Globale Lokationsnummer (GLN) – Format n13 9 = GS1
3039 Beteiligter, Identifikation	M an..35	M	
1131 Codeliste, Code	C an..17	N	
3055 Verantwortliche Stelle für die Codepflege, Code	C an..3	R	
C058 NAME UND ANSCHRIFT	C	N	
3124 Zeile für Name und Anschrift	M an..35		
3124 Zeile für Name und Anschrift	C an..35		
3124 Zeile für Name und Anschrift	C an..35		
3124 Zeile für Name und Anschrift	C an..35		
3124 Zeile für Name und Anschrift	C an..35		
C080 NAME DES BETEILIGTEN	C	N	
3036 Name des Beteiligten	M an..35		
3036 Name des Beteiligten	C an..35		
3036 Name des Beteiligten	C an..35		
3036 Name des Beteiligten	C an..35		
3036 Name des Beteiligten	C an..35		
3045 Format für den Namen des Beteiligten, Code	C an..3		
C059 STRAÙE	C	N	
3042 Straße und Hausnummer/Postfach	M an..35		
3042 Straße und Hausnummer/Postfach	C an..35		
3042 Straße und Hausnummer/Postfach	C an..35		
3042 Straße und Hausnummer/Postfach	C an..35		
3164 Ort	C an..35	N	
C819 IDENTIFIKATION REGION/ BUNDESLAND	C	N	
3229 Region/Bundesland, Identifikation	C an..9		
1131 Codeliste, Code	C an..17		
3055 Verantwortliche Stelle für die Codepflege, Code	C an..3		
3228 Region/Bundesland, Name	C an..70		
3251 Postleitzahl	C an..17	N	
3207 Land, Code	C an..3	N	

Beschreibung: Zur Angabe der GLN des Warenempfängers

Beispiel: NAD+DP+4042327000000::9'
Die GLN des Lieferanten lautet 4042327000000.

DESADV D.01B
Segmentbeschreibung

Nr	Segment	St	MaxWdh.	Ebene	Name
----	---------	----	---------	-------	------

17 **NAD** C 1 0 **GLN der Filiale**

	EDIFACT	BTE	Beschreibungen
3035 Beteiligter, Qualifier	M an..3	M	UC = Endempfänger
C082 IDENTIFIKATION DES BETEILIGTEN	C	R	Globale Lokationsnummer (GLN) – Format n13 9 = GS1
3039 Beteiligter, Identifikation	M an..35	M	
1131 Codeliste, Code	C an..17	N	
3055 Verantwortliche Stelle für die Codepflege, Code	C an..3	R	
C058 NAME UND ANSCHRIFT	C	N	
3124 Zeile für Name und Anschrift	M an..35		
3124 Zeile für Name und Anschrift	C an..35		
3124 Zeile für Name und Anschrift	C an..35		
3124 Zeile für Name und Anschrift	C an..35		
3124 Zeile für Name und Anschrift	C an..35		
C080 NAME DES BETEILIGTEN	C	N	
3036 Name des Beteiligten	M an..35		
3036 Name des Beteiligten	C an..35		
3036 Name des Beteiligten	C an..35		
3036 Name des Beteiligten	C an..35		
3036 Name des Beteiligten	C an..35		
3045 Format für den Namen des Beteiligten, Code	C an..3		
C059 STRAÙE	C	N	
3042 Straße und Hausnummer/Postfach	M an..35		
3042 Straße und Hausnummer/Postfach	C an..35		
3042 Straße und Hausnummer/Postfach	C an..35		
3042 Straße und Hausnummer/Postfach	C an..35		
3164 Ort	C an..35	N	
C819 IDENTIFIKATION REGION/ BUNDESLAND	C	N	
3229 Region/Bundesland, Identifikation	C an..9		
1131 Codeliste, Code	C an..17		
3055 Verantwortliche Stelle für die Codepflege, Code	C an..3		
3228 Region/Bundesland, Name	C an..70		
3251 Postleitzahl	C an..17	N	
3207 Land, Code	C an..3	N	

Beschreibung: Zur Angabe der GLN des Endempfängers

Beispiel: NAD+UC+4034342000001::9'
Die GLN des Endempfängers lautet 4034342000001.

DESADV D.01B
Segmentbeschreibung

Nr	Segment	St	MaxWdh.	Ebene	Name
----	---------	----	---------	-------	------

18 **NAD** C 1 0 **GLN des Spediteurs**

	EDIFACT	BTE	Beschreibungen
3035 Beteiligter, Qualifier	M an..3	M	FW = Spediteur
C082 IDENTIFIKATION DES BETEILIGTEN	C	R	Globale Lokationsnummer (GLN) – Format n13 9 = GS1
3039 Beteiligter, Identifikation	M an..35	M	
1131 Codeliste, Code	C an..17	N	
3055 Verantwortliche Stelle für die Codepflege, Code	C an..3	R	
C058 NAME UND ANSCHRIFT	C	N	
3124 Zeile für Name und Anschrift	M an..35		
3124 Zeile für Name und Anschrift	C an..35		
3124 Zeile für Name und Anschrift	C an..35		
3124 Zeile für Name und Anschrift	C an..35		
3124 Zeile für Name und Anschrift	C an..35		
C080 NAME DES BETEILIGTEN	C	N	
3036 Name des Beteiligten	M an..35		
3036 Name des Beteiligten	C an..35		
3036 Name des Beteiligten	C an..35		
3036 Name des Beteiligten	C an..35		
3036 Name des Beteiligten	C an..35		
3045 Format für den Namen des Beteiligten, Code	C an..3		
C059 STRAÙE	C	N	
3042 Straße und Hausnummer/Postfach	M an..35		
3042 Straße und Hausnummer/Postfach	C an..35		
3042 Straße und Hausnummer/Postfach	C an..35		
3042 Straße und Hausnummer/Postfach	C an..35		
3164 Ort	C an..35	N	
C819 IDENTIFIKATION REGION/ BUNDESLAND	C	N	
3229 Region/Bundesland, Identifikation	C an..9		
1131 Codeliste, Code	C an..17		
3055 Verantwortliche Stelle für die Codepflege, Code	C an..3		
3228 Region/Bundesland, Name	C an..70		
3251 Postleitzahl	C an..17	N	
3207 Land, Code	C an..3	N	

Beschreibung: Zur Angabe der GLN des Spediteurs.

Beispiel: NAD+FW+4034342000001::9'
Die GLN des Spediteurs lautet 4034342000001.

DESADV D.01B
Segmentbeschreibung

Nr	Segment	St	MaxWdh.	Ebene	Name
19	CPS	M	1	0	Verpackungshierarchie in der Sendung

		EDIFACT	BTE	Beschreibungen
7164	Hierarchie-Ebene, Identifikation	M an..35	M	Fortlaufende Nummerierung wird empfohlen
7166	Übergeordnete Hierarchie-Ebene, Identifikation	C an..35	O	Hierarchische Stamm-Identifikation
7075	Verpackungsebene, Code	C an..3	N	

Beschreibung: Zur Angabe der Reihenfolge, in der die Verpackung innerhalb der Sendung vorgenommen wurde und gegebenenfalls zur Identifikation hierarchischer Beziehungen zwischen den Verpackungsebenen.

Beispiel: CPS+1'
Erste Ebene der Sendungshierarchie.

Bemerkung: Mit dem CPS-Segment beginnt der Positionsteil der Nachricht. Das PAC -Segment nach dem ersten CPS-Segment (CPS+1) und vor dem nachfolgenden CPS-Segment (CPS+2+1) enthält die Gesamtanzahl der Packstücke (z.B. zwei Paletten).

Das CPS-Segment wird dazu genutzt, die Reihenfolge der Packstücke einer Sendung anzugeben, d.h. je Packstück beginnt ein neuer Positionsteil der Nachricht mit dem CPS-Segment, DE 7164 wird um eins erhöht.

Wenn keine Packstückhierarchie beschrieben werden soll, wird (das Segment CPS+1' ist auch hier mandatory) die Nachricht mit SG 17 fortgesetzt.

DESADV D.01B
Segmentbeschreibung

Nr	Segment	St	MaxWdh.	Ebene	Name
----	---------	----	---------	-------	------

20 **PAC** C 1 1 **Verpackungsdaten**

		EDIFACT	BTE	Beschreibungen
7224	Packstückmenge	C n..8	O	Anzahl Packstücke
C531	VERPACKUNGSANGABEN	C	N	
7075	Verpackungsebene, Code	C an..3		
7233	Verpackungsbezogene Informationen, Code	C an..3		
7073	Verpackungsbedingungen, Code	C an..3		
C202	VERPACKUNGSART	C	O	
7065	Art der Verpackung, Code	C an..17	O	201 = Palette ISO 1 - 1/1 EURO-Palette (GS1-Code) CT = Karton
1131	Codeliste, Code	C an..17	N	
3055	Verantwortliche Stelle für die Codepflege, Code	C an..3	D	9 = GS1
7064	Art der Verpackung	C an..35	N	
C402	VERPACKUNGSART-IDENTIFIKATION	C	N	
7077	Beschreibungsformat, Code	C an..3		
7064	Art der Verpackung	C an..35		
7143	Art der Produkt-/Leistungsnummer, Code	C an..3		
7064	Art der Verpackung	C an..35		
7143	Art der Produkt-/Leistungsnummer, Code	C an..3		
C532	ZURÜCKLIEFERBARE VERPACKUNGEN	C	N	
8395	Mehrwegverpackung, Frachtzahlungsverantwortlicher, Code	C an..3		
8393	Mehrwegverpackung, Ladungsinhalt, Code	C an..3		

Beschreibung: Zur Angabe der Anzahl und der Art der Packstücke/physischen Einheiten.

Beispiel: PAC+2++201::9'
2 Paletten werden angeliefert.

DESADV D.01B
Segmentbeschreibung

Nr	Segment	St	MaxWdh.	Ebene	Name
21	MEA	C	10	2	Höhe

		EDIFACT	BTE	Beschreibungen
6311	Messung, Zweck, Qualifier	M	M	PD = Physische Größe
C502	EINZELHEITEN ZU MAßANGABEN	C	R	HT = Höhenmaßangabe
6313	Gemessene Dimension, Code	C an..3	R	
6321	Signifikanz der Maßangabe, Code	C an..3	N	
6155	Nicht-diskretes Maß, Code	C an..3	N	
6154	Nicht-diskretes Maß	C an..70	N	
C174	MAßWERT/BANDBREITE	C	R	MMT = Millimeter CMT = Zentimeter MTR = Meter
6411	Maßeinheit, Code	M an..3	M	
6314	Messwert	C an..18	R	Messwert
6162	Bereichsgrenze, untere	C n..18	N	
6152	Bereichsgrenze, obere	C n..18	N	
6432	Signifikante Stellen, Anzahl	C n..2	N	
7383	Oberfläche oder Schicht, Code	C an..3	N	

Beschreibung: Zur Angabe der Höhe, bezogen auf den Einzelartikel.

Beispiel: MEA+PD+HT+MMT:1050'
Die Höhe beträgt 1050 mm.

DESADV D.01B
Segmentbeschreibung

Nr	Segment	St	MaxWdh.	Ebene	Name
22	MEA	C	10	2	Breite

		EDIFACT	BTE	Beschreibungen
6311	Messung, Zweck, Qualifier	M	M	PD = Physische Größe
C502	EINZELHEITEN ZU MAßANGABEN	C	R	WD = Breitenabmessungen
6313	Gemessene Dimension, Code	C an..3	R	
6321	Signifikanz der Maßangabe, Code	C an..3	N	
6155	Nicht-diskretes Maß, Code	C an..3	N	
6154	Nicht-diskretes Maß	C an..70	N	
C174	MAßWERT/BANDBREITE	C	R	MMT = Millimeter CMT = Zentimeter MTR = Meter
6411	Maßeinheit, Code	M an..3	M	
6314	Messwert	C an..18	R	Messwert
6162	Bereichsgrenze, untere	C n..18	N	
6152	Bereichsgrenze, obere	C n..18	N	
6432	Signifikante Stellen, Anzahl	C n..2	N	
7383	Oberfläche oder Schicht, Code	C an..3	N	

Beschreibung: Zur Angabe der Breite, bezogen auf den Einzelartikel

Beispiel: MEA+PD+WD+MMT:1050'
Die Breite beträgt 1050 mm.

DESADV D.01B
Segmentbeschreibung

Nr	Segment	St	MaxWdh.	Ebene	Name
23	MEA	C	10	2	Länge

		EDIFACT	BTE	Beschreibungen
6311	Messung, Zweck, Qualifier	M	M	PD = Physische Größe
C502	EINZELHEITEN ZU MAßANGABEN	C	R	LN = Längenmaßangabe
6313	Gemessene Dimension, Code	C an..3	R	
6321	Signifikanz der Maßangabe, Code	C an..3	N	
6155	Nicht-diskretes Maß, Code	C an..3	N	
6154	Nicht-diskretes Maß	C an..70	N	
C174	MAßWERT/BANDBREITE	C	R	MMT = Millimeter CMT = Zentimeter MTR = Meter
6411	Maßeinheit, Code	M an..3	M	
6314	Messwert	C an..18	R	Messwert
6162	Bereichsgrenze, untere	C n..18	N	
6152	Bereichsgrenze, obere	C n..18	N	
6432	Signifikante Stellen, Anzahl	C n..2	N	
7383	Oberfläche oder Schicht, Code	C an..3	N	

Beschreibung: Zur Angabe der Länge, bezogen auf den Einzelartikel.

Beispiel: MEA+PD+LN+MMT:1050'
Die Länge beträgt 1050 mm.

DESADV D.01B
Segmentbeschreibung

Nr	Segment	St	MaxWdh.	Ebene	Name
24	MEA	C	10	2	Gesamt Nettogewicht

		EDIFACT	BTE	Beschreibungen
6311	Messung, Zweck, Qualifier	M	M	PD = Physische Größe
C502	EINZELHEITEN ZU MAßANGABEN	C	R	AAC = Gesamt-Nettogewicht
6313	Gemessene Dimension, Code	C an..3	R	
6321	Signifikanz der Maßangabe, Code	C an..3	N	
6155	Nicht-diskretes Maß, Code	C an..3	N	
6154	Nicht-diskretes Maß	C an..70	N	
C174	MAßWERT/BANDBREITE	C	R	KGM = Kilogramm GRM = Gramm
6411	Maßeinheit, Code	M an..3	M	
6314	Messwert	C an..18	R	Messwert
6162	Bereichsgrenze, untere	C n..18	N	
6152	Bereichsgrenze, obere	C n..18	N	
6432	Signifikante Stellen, Anzahl	C n..2	N	
7383	Oberfläche oder Schicht, Code	C an..3	N	

Beschreibung: Zur Angabe des gesamten Nettogewichtes.

Beispiel: MEA+PD+AAC+GRM:105'
Das Nettogewicht beträgt 105 g.

DESADV D.01B
Segmentbeschreibung

Nr	Segment	St	MaxWdh.	Ebene	Name
25	MEA	C	10	2	Brutto/Nettogewicht einer Einheit

		EDIFACT	BTE	Beschreibungen
6311	Messung, Zweck, Qualifier	M	M	PD = Physische Größe
C502	EINZELHEITEN ZU MAßANGABEN	C	R	
6313	Gemessene Dimension, Code	C an..3	R	AAA = Nettogewicht der Einheit AAB = Bruttogewicht der Einheit
6321	Signifikanz der Maßangabe, Code	C an..3	N	
6155	Nicht-diskretes Maß, Code	C an..3	N	
6154	Nicht-diskretes Maß	C an..70	N	
C174	MAßWERT/BANDBREITE	C	R	
6411	Maßeinheit, Code	M an..3	M	KGM = Kilogramm GRM = Gramm
6314	Messwert	C an..18	R	Messwert
6162	Bereichsgrenze, untere	C n..18	N	
6152	Bereichsgrenze, obere	C n..18	N	
6432	Signifikante Stellen, Anzahl	C n..2	N	
7383	Oberfläche oder Schicht, Code	C an..3	N	

Beschreibung: Zur Angabe des Brutto- oder Nettogewichts, bezogen auf den Einzelartikel.

Beispiel: MEA+PD+AAB+GRM:150'
Das Bruttogewicht beträgt 150 g.

DESADV D.01B
Segmentbeschreibung

Nr	Segment	St	MaxWdh.	Ebene	Name
26	MEA	C	10	2	Gesamt Bruttogewicht

		EDIFACT	BTE	Beschreibungen
6311	Messung, Zweck, Qualifier	M	M	PD = Physische Größe
C502	EINZELHEITEN ZU MAßANGABEN	C	R	AAD = Gesamt-Bruttogewicht
6313	Gemessene Dimension, Code	C an..3	R	
6321	Signifikanz der Maßangabe, Code	C an..3	N	
6155	Nicht-diskretes Maß, Code	C an..3	N	
6154	Nicht-diskretes Maß	C an..70	N	
C174	MAßWERT/BANDBREITE	C	R	KGM = Kilogramm GRM = Gramm
6411	Maßeinheit, Code	M an..3	M	
6314	Messwert	C an..18	R	Messwert
6162	Bereichsgrenze, untere	C n..18	N	
6152	Bereichsgrenze, obere	C n..18	N	
6432	Signifikante Stellen, Anzahl	C n..2	N	
7383	Oberfläche oder Schicht, Code	C an..3	N	

Beschreibung: Zur Angabe des gesamten Bruttogewichts.

Beispiel: MEA+PD+AAD+GRM:150'
Das Bruttogewicht beträgt 150 g.

DESADV D.01B
Segmentbeschreibung

Nr	Segment	St	MaxWdh.	Ebene	Name
----	---------	----	---------	-------	------

27 **PCI** C 10 2 **Packstückkennzeichnung**

		EDIFACT	BTE	Beschreibungen
4233	Markierungsanweisungen, Code	M an..3	M	33E = Ausgezeichnet mit der Nummer der Versandeinheit-NVE (SSCC) (GS1-Code)
C210	MARKS & LABELS	C	N	
7102	Versandmarkierungen	M an..35		
7102	Versandmarkierungen	C an..35		
7102	Versandmarkierungen	C an..35		
7102	Versandmarkierungen	C an..35		
7102	Versandmarkierungen	C an..35		
7102	Versandmarkierungen	C an..35		
7102	Versandmarkierungen	C an..35		
7102	Versandmarkierungen	C an..35		
7102	Versandmarkierungen	C an..35		
7102	Versandmarkierungen	C an..35		
8275	Container/Ladungsstatus, Code	C an..3	N	
C827	MARKIERUNGSART	C	N	
7511	Markierungsart, Code	C an..3		
1131	Codeliste, Code	C an..17		
3055	Verantwortliche Stelle für die Codepflege, Code	C an..3		

Beschreibung: Zur Angabe der Kennzeichnung/Markierung und Etikettierung von Packstücken oder physischen Einheiten.

Beispiel: PCI+33E'

DESADV D.01B
Segmentbeschreibung

Nr	Segment	St	MaxWdh.	Ebene	Name
----	---------	----	---------	-------	------

28	GIN	C	10	3	Nummer der Versandeinheit (von)
----	------------	---	----	---	--

		EDIFACT	BTE	Beschreibungen
7405	Objektidentifikation, Qualifier	M an..3	M	BJ = Nummer der Versandeinheit, NVE (von) (SSCC)
C208	IDENTIFIKATIONSNUMMERN-BEREICH	M	M	Nummer der Versandeinheit (NVE)
7402	Objekt, Identifikation	M an..35	M	
7402	Objekt, Identifikation	C an..35		
C208	IDENTIFIKATIONSNUMMERN-BEREICH	C	N	
7402	Objekt, Identifikation	M an..35		
7402	Objekt, Identifikation	C an..35		
C208	IDENTIFIKATIONSNUMMERN-BEREICH	C	N	
7402	Objekt, Identifikation	M an..35		
7402	Objekt, Identifikation	C an..35		
C208	IDENTIFIKATIONSNUMMERN-BEREICH	C	N	
7402	Objekt, Identifikation	M an..35		
7402	Objekt, Identifikation	C an..35		
C208	IDENTIFIKATIONSNUMMERN-BEREICH	C	N	
7402	Objekt, Identifikation	M an..35		
7402	Objekt, Identifikation	C an..35		

Beschreibung: Dieses Segment enthält die Nummer der Versandeinheit zur eindeutigen Identifikation von individuellen Transportstücken.

Beispiel: GIN+BJ+12345678909876543'
Die Nummer der Versandeinheit lautet 12345678909876543.

DESADV D.01B
Segmentbeschreibung

Nr	Segment	St	MaxWdh.	Ebene	Name
29	GIN	C	10	3	Nummer der Versandeinheit (bis)

		EDIFACT	BTE	Beschreibungen
7405	Objektidentifikation, Qualifier	M an..3	M	BJ = Nummer der Versandeinheit, NVE (bis)
C208	IDENTIFIKATIONSNUMMERN-BEREICH	M	M	Nummer der Versandeinheit (NVE)
7402	Objekt, Identifikation	M an..35	M	
7402	Objekt, Identifikation	C an..35		
C208	IDENTIFIKATIONSNUMMERN-BEREICH	C	N	
7402	Objekt, Identifikation	M an..35		
7402	Objekt, Identifikation	C an..35		
C208	IDENTIFIKATIONSNUMMERN-BEREICH	C	N	
7402	Objekt, Identifikation	M an..35		
7402	Objekt, Identifikation	C an..35		
C208	IDENTIFIKATIONSNUMMERN-BEREICH	C	N	
7402	Objekt, Identifikation	M an..35		
7402	Objekt, Identifikation	C an..35		
C208	IDENTIFIKATIONSNUMMERN-BEREICH	C	N	
7402	Objekt, Identifikation	M an..35		
7402	Objekt, Identifikation	C an..35		

Beschreibung: Dieses Segment enthält die Nummer der Versandeinheit zur eindeutigen Identifikation von individuellen Transportstücken.

Beispiel: GIN+BJ+12345678909876543'
Die Nummer der Versandeinheit lautet 12345678909876543.

DESADV D.01B
Segmentbeschreibung

Nr	Segment	St	MaxWdh.	Ebene	Name
30	LIN	M	1	2	GTIN

		EDIFACT	BTE	Beschreibungen
1082	Positionsnummer	C n..6	R	Positionsnummer
1229	Handlungsanforderung/-benachrichtigung, Code	C an..3	N	
C212	WAREN-/LEISTUNGSNUMMER, ID.	C	R	GTIN, Format n14 SRV = GS1 Globale Artikelidentnummer, GTIN
7140	Produkt-/Leistungsnummer	C an..35	R	
7143	Art der Produkt-/Leistungsnummer, Code	C an..3	R	
1131	Codeliste, Code	C an..17	N	
3055	Verantwortliche Stelle für die Codepflege, Code	C an..3	N	
C829	UNTERPOSITIONS-INFORMATIONEN	C	N	
5495	Anzeige für Unterposition, Code	C an..3		
1082	Positionsnummer	C n..6		
1222	Ebene, Nummer	C n..2	N	
7083	Unterpositions-Zuordnung, Code	C an..3	N	

Beschreibung: Dieses Segment identifiziert eine gelieferte Position

Beispiel: LIN+1+1+4001234000056:SRV'
Die GTIN dieser Position lautet 4001234000056.

DESADV D.01B
Segmentbeschreibung

Nr	Segment	St	MaxWdh.	Ebene	Name
31	PIA	C	10	2	Artikelnummer des Lieferanten und Käufers

		EDIFACT	BTE	Beschreibungen
4347	Produkt-/Erzeugnisnummer, Qualifier	M an..3	M	1 = Zusätzliche Identifikation
C212	WAREN-/LEISTUNGSNUMMER, ID.	M	M	Produkt-/Leistungsnummer SA = Artikelnummer des Lieferanten
7140	Produkt-/Leistungsnummer	C an..35	R	
7143	Art der Produkt-/Leistungsnummer, Code	C an..3	R	
1131	Codeliste, Code	C an..17	N	
3055	Verantwortliche Stelle für die Codepflege, Code	C an..3	N	
C212	WAREN-/LEISTUNGSNUMMER, ID.	C	O	Produkt-/Leistungsnummer IN = Artikelnummer des Käufers
7140	Produkt-/Leistungsnummer	C an..35	R	
7143	Art der Produkt-/Leistungsnummer, Code	C an..3	R	
1131	Codeliste, Code	C an..17	N	
3055	Verantwortliche Stelle für die Codepflege, Code	C an..3	N	
C212	WAREN-/LEISTUNGSNUMMER, ID.	C	N	
7140	Produkt-/Leistungsnummer	C an..35		
7143	Art der Produkt-/Leistungsnummer, Code	C an..3		
1131	Codeliste, Code	C an..17		
3055	Verantwortliche Stelle für die Codepflege, Code	C an..3		
C212	WAREN-/LEISTUNGSNUMMER, ID.	C	N	
7140	Produkt-/Leistungsnummer	C an..35		
7143	Art der Produkt-/Leistungsnummer, Code	C an..3		
1131	Codeliste, Code	C an..17		
3055	Verantwortliche Stelle für die Codepflege, Code	C an..3		
C212	WAREN-/LEISTUNGSNUMMER, ID.	C	N	
7140	Produkt-/Leistungsnummer	C an..35		
7143	Art der Produkt-/Leistungsnummer, Code	C an..3		
1131	Codeliste, Code	C an..17		
3055	Verantwortliche Stelle für die Codepflege, Code	C an..3		

Beschreibung: Zur Angabe der Artikelnummer des Lieferanten und Käufers

Beispiel: PIA+1+7788:SA+1234567:IN'

DESADV D.01B
Segmentbeschreibung

Nr	Segment	St	MaxWdh.	Ebene	Name
32	PIA	C	10	2	Positionsnummer Auftrag

		EDIFACT	BTE	Beschreibungen
4347	Produkt-/Erzeugnisnummer, Qualifier	M an..3	M	1 = Zusätzliche Identifikation
C212	WAREN-/LEISTUNGSNUMMER, ID.	M	M	
7140	Produkt-/Leistungsnummer	C an..35	R	Produkt-/Leistungsnummer
7143	Art der Produkt-/Leistungsnummer, Code	C an..3	R	PL = Purchaser's order line number
1131	Codeliste, Code	C an..17	N	
3055	Verantwortliche Stelle für die Codepflege, Code	C an..3	N	
C212	WAREN-/LEISTUNGSNUMMER, ID.	C	O	
7140	Produkt-/Leistungsnummer	C an..35	R	
7143	Art der Produkt-/Leistungsnummer, Code	C an..3	R	
1131	Codeliste, Code	C an..17	N	
3055	Verantwortliche Stelle für die Codepflege, Code	C an..3	N	
C212	WAREN-/LEISTUNGSNUMMER, ID.	C	N	
7140	Produkt-/Leistungsnummer	C an..35		
7143	Art der Produkt-/Leistungsnummer, Code	C an..3		
1131	Codeliste, Code	C an..17		
3055	Verantwortliche Stelle für die Codepflege, Code	C an..3		
C212	WAREN-/LEISTUNGSNUMMER, ID.	C	N	
7140	Produkt-/Leistungsnummer	C an..35		
7143	Art der Produkt-/Leistungsnummer, Code	C an..3		
1131	Codeliste, Code	C an..17		
3055	Verantwortliche Stelle für die Codepflege, Code	C an..3		
C212	WAREN-/LEISTUNGSNUMMER, ID.	C	N	
7140	Produkt-/Leistungsnummer	C an..35		
7143	Art der Produkt-/Leistungsnummer, Code	C an..3		
1131	Codeliste, Code	C an..17		
3055	Verantwortliche Stelle für die Codepflege, Code	C an..3		

Beschreibung: Zur Angabe der Auftragspositionsnummer
 Beispiel: PIA+1+7788:SA+2:PL'

DESADV D.01B
Segmentbeschreibung

Nr	Segment	St	MaxWdh.	Ebene	Name
33	IMD	C	25	2	Farbe

		EDIFACT	BTE	Beschreibungen
7077	Beschreibungsformat, Code	C an..3	R	B = Code und Text C = Code F = Freies Format
C272	PRODUKT/LEISTUNG	C	R	
7081	Produkt/Leistung, Code	C an..3	R	35 = Farbe
1131	Codeliste, Code	C an..17	N	
3055	Verantwortliche Stelle für die Codepflege, Code	C an..3	D	9 = GS1
C273	PRODUKT-/LEISTUNGSBESCHREIBUNG	C	R	
7009	Produkt-/Leistungsbeschreibung, Code	C an..17	D	
1131	Codeliste, Code	C an..17	N	
3055	Verantwortliche Stelle für die Codepflege, Code	C an..3	D	9 =GS1 91 = vergeben vom Lieferanten
7008	Produkt-/Leistungsbeschreibung	C an..256	D	Farbbezeichnung (wenn 7077='F') Farbnummer(wenn 7077='C')
7008	Produkt-/Leistungsbeschreibung	C an..256	N	
3453	Sprache, Code	C an..3	N	
7383	Oberfläche/Schicht, Code	C an..3	N	

Beschreibung: Zur Beschreibung der Produkt-/Leistungsposition in vereinbartem oder freiem Format.

Beispiele:

IMD+C+35+123::91' **oder** IMD+C+35+:::123'
Farbnummer: 123

IMD+F+35+:::Rot'
Farbe: Rot

DESADV D.01B
Segmentbeschreibung

Nr	Segment	St	MaxWdh.	Ebene	Name
34	IMD	C	25	2	Größe

		EDIFACT	BTE	Beschreibungen
7077	Beschreibungsformat, Code	C an..3	R	B = Code und Text C = Code F = Freies Format
C272	PRODUKT/LEISTUNG	C	R	
7081	Produkt/Leistung, Code	C an..3	R	98 = Größe
1131	Codeliste, Code	C an..17	N	
3055	Verantwortliche Stelle für die Codepflege, Code	C an..3	D	9 = GS1
C273	PRODUKT-/LEISTUNGSBESCHREIBUNG	C	R	
7009	Produkt-/Leistungsbeschreibung, Code	C an..17	D	Größe, codiert
1131	Codeliste, Code	C an..17	N	
3055	Verantwortliche Stelle für die Codepflege, Code	C an..3	D	9 = GS1 91 = vergeben vom Lieferanten
7008	Produkt-/Leistungsbeschreibung	C an..256	D	Größe 1
7008	Produkt-/Leistungsbeschreibung	C an..256	N	
3453	Sprache, Code	C an..3	N	
7383	Oberfläche/Schicht, Code	C an..3	N	

Beschreibung: Zur Beschreibung der Größe.

Beispiele: IMD+C+98+XXL::91'
Größe: XXL

DESADV D.01B
Segmentbeschreibung

Nr	Segment	St	MaxWdh.	Ebene	Name
35	IMD	C	25	2	Artikelbeschreibung

		EDIFACT	BTE	Beschreibungen
7077	Beschreibungsformat, Code	C an..3	R	B = Code und Text C = Code F = Freies Format
C272	PRODUKT/LEISTUNG	C	C	
7081	Produkt/Leistung, Code	C an..3	R	ANM = Artikelname (GS1-Code)
1131	Codeliste, Code	C an..17	N	
3055	Verantwortliche Stelle für die Codepflege, Code	C an..3	D	9 = GS1
C273	PRODUKT-/LEISTUNGSBESCHREIBUNG	C	R	
7009	Produkt-/Leistungsbeschreibung, Code	C an..17	D	
1131	Codeliste, Code	C an..17	N	
3055	Verantwortliche Stelle für die Codepflege, Code	C an..3	D	9 =GS1 91 = vergeben vom
7008	Produkt-/Leistungsbeschreibung	C an..256	D	Lieferanten – Artikelbezeichnung (Die Länge des DE 7008 ist auf 70 Stellen begrenzt.)
7008	Produkt-/Leistungsbeschreibung	C an..256	N	
3453	Sprache, Code	C an..3	N	
7383	Oberfläche/Schicht, Code	C an..3	N	

Beschreibung: Zur Beschreibung der Produkt-/Leistungsposition in vereinbartem oder freiem Format.

Beispiele: IMD+F+ANM::9+:::Langarm Shirt
Artikelname: Langarm Shirt

DESADV D.01B
Segmentbeschreibung

Nr	Segment	St	MaxWdh.	Ebene	Name
36	IMD	C	25	2	Farbnummer

		EDIFACT	BTE	Beschreibungen
7077	Beschreibungsformat, Code	C an..3	R	F = Freies Format
C272	PRODUKT/LEISTUNG	C	R	
7081	Produkt/Leistung, Code	C an..3	R	35 = Farbnummer (GS1-Code)
1131	Codeliste, Code	C an..17	N	
3055	Verantwortliche Stelle für die Codepflege, Code	C an..3	D	9 = GS1
C273	PRODUKT-/LEISTUNGSBESCHREIBUNG	C	R	
7009	Produkt-/Leistungsbeschreibung, Code	C an..17	D	Farbnummer (wenn 7077= 'B' oder 'C') Farbe, codiert
1131	Codeliste, Code	C an..17	N	
3055	Verantwortliche Stelle für die Codepflege, Code	C an..3	D	9 =GS1 91 = vergeben vom
7008	Produkt-/Leistungsbeschreibung	C an..256	D	
7008	Produkt-/Leistungsbeschreibung	C an..256	N	
3453	Sprache, Code	C an..3	N	
7383	Oberfläche/Schicht, Code	C an..3	N	

Beschreibung: Zur Beschreibung der Produkt-/Leistungsposition in vereinbartem oder freiem Format.

Beispiele: IMD+B+35+123::91:Rot'
Farbnummer: 123, Farbe: Rot

DESADV D.01B
Segmentbeschreibung

Nr	Segment	St	MaxWdh.	Ebene	Name
37	QTY	M	10	2	Liefermenge

	EDIFACT	BTE	Beschreibungen
C186 MENGENANGABEN	M	M	
6063 Menge, Qualifier	M an..3	M	12 = ausgelieferte Menge
6060 Menge	M an..35	M	Menge (nur numerische Werte)
6411 Maßeinheit, Code	C an..3	O	PCE = Stück

Beschreibung: Zur Angabe der Liefermenge

Beispiel: QTY+12:10:PCE'
Die ausgelieferte Menge beträgt 10 Stück.

DESADV D.01B
Segmentbeschreibung

Nr	Segment	St	MaxWdh.	Ebene	Name
38	DTM	C	1	3	Versanddatum

		EDIFACT	BTE	Beschreibungen
C507	DATUM/UHRZEIT/ZEITSPANNE	M	M	
2005	Datums- oder Uhrzeit- oder Zeitspannen-Funktion, Qualifier	M an..3	M	
2380	Datum oder Uhrzeit oder Zeitspanne, Wert	C an..35	R	11 = Versanddatum
2379	Datums- oder Uhrzeit- oder Zeitspannen-Format, Code	C an..3	R	102 = JJJJMMTT

Beschreibung: Zur Angabe des Versanddatums.

Beispiel: DTM+11:20190909:102' (zum RFF+ON:12345')
Das Versanddatum war am 09.09.2019.

DESADV D.01B
Segmentbeschreibung

Nr	Segment	St	MaxWdh.	Ebene	Name
39	MOA	C	5	2	Geldbetrag

	EDIFACT	BTE	Beschreibungen
C516 GELDBETRAG	M	M	
5025 Geldbetrag, Qualifier	M an..3	M	203 = Einkaufspreis
5004 Geldbetrag	C n..35	R	
6345 Wahrung, Code	C an..3	O	
6343 Wahrungstyp, Code	C an..3	O	
4405 Status, Code	C an..3	O	

Beschreibung: Zur Angabe des Einkaufspreises (CBR Gruppe).

Beispiel: MOA+203:500'

DESADV D.01B
Segmentbeschreibung

Nr	Segment	St	MaxWdh.	Ebene	Name
40	RFF	C	1	2	Auftrags-/Bestellnummer Käufer

	EDIFACT	BTE	Beschreibungen
C506 REFERENZ	M	M	
1153 Referenz, Qualifier	M an..3	M	ON = Auftrags-/Bestellnummer (Käufer)
1154 Referenz, Identifikation	C an..70	R	Bestellnummer, Auftragsnummer,
1156 Zeilennummer	C an..6	O	Positionsnummer aus der Bestellung
4000 Referenzversion, Identifikation	C an..35	N	
1060 Revisionsnummer	C an..6	N	

Beschreibung: Zur Angabe der Auftrags-/Bestellnummer des Käufers.

Beispiel: RFF+ON:12345'
Die Bestellnummer des Käufers lautet 12345.

DESADV D.01B
Segmentbeschreibung

Nr	Segment	St	MaxWdh.	Ebene	Name
41	DTM	C	1	3	Auftragsdatum

		EDIFACT	BTE	Beschreibungen
C507	DATUM/UHRZEIT/ZEITSPANNE	M	M	
2005	Datums- oder Uhrzeit- oder Zeitspannen- Funktion, Qualifier	M an..3	M	171 = Referenzdatum
2380	Datum oder Uhrzeit oder Zeitspanne, Wert	C an..35	R	Bestelldatum
2379	Datums- oder Uhrzeit- oder Zeitspannen- Format, Code	C an..3	R	102 = JJJJMMTT

Beschreibung: Zur Angabe des Auftragsdatums.

Beispiel: DTM+171:20190909:102' (zum RFF+ON:12345')
Die Bestellung wurde am 09.09.2019 verschickt.

DESADV D.01B
Segmentbeschreibung

Nr	Segment	St	MaxWdh.	Ebene	Name
----	---------	----	---------	-------	------

42	RFF	C	1	2	Auftragsnummer Lieferant
----	------------	---	---	---	---------------------------------

		EDIFACT	BTE	Beschreibungen
C506	REFERENZ	M	M	
1153	Referenz, Qualifier	M an..3	M	VN = Auftragsnummer (Lieferant)
1154	Referenz, Identifikation	Can..70	R	Bestellnummer, Auftragsnummer,
1156	Zeilennummer	C an..6	O	
4000	Referenzversion, Identifikation	C an..35	N	
1060	Revisionsnummer	C an..6	N	

Beschreibung: Zur Angabe der Auftragsnummer des Lieferanten.

Beispiel: RFF+VN:12345'
Die Auftragsnummer des Lieferanten lautet 12345.

DESADV D.01B
Segmentbeschreibung

Nr	Segment	St	MaxWdh.	Ebene	Name
43	RFF	C	1	2	Nummer der Bestellantwort

	EDIFACT	BTE	Beschreibungen
C506 REFERENZ	M	M	
1153 Referenz, Qualifier	M an..3	M	POR = Nummer der Bestellantwort
1154 Referenz, Identifikation	C an..70	R	Nummer der Bestellantwort
1156 Zeilennummer	C an..6	O	
4000 Referenzversion, Identifikation	C an..35	N	
1060 Revisionsnummer	C an..6	N	

Beschreibung: Zur Angabe der Nummer der Bestellbestätigung.

Beispiel: RFF+POR:12345'
Die Nummer der Bestellantwort 12345.

DESADV D.01B
Segmentbeschreibung

Nr	Segment	St	MaxWdh.	Ebene	Name
44	RFF	C	1	2	Lieferscheinnummer

	EDIFACT	BTE	Beschreibungen
C506 REFERENZ	M	M	
1153 Referenz, Qualifier	M an..3	M	AAJ = Lieferscheinnummer
1154 Referenz, Identifikation	C an..70	R	Lieferscheinnummer
1156 Zeilennummer	C an..6	O	
4000 Referenzversion, Identifikation	C an..35	N	
1060 Revisionsnummer	C an..6	N	

Beschreibung: Zur Angabe der Lieferscheinnummer.

Beispiel: RFF+AAJ:12345'
Die Lieferscheinnummer lautet 12345.

DESADV D.01B
Segmentbeschreibung

Nr	Segment	St	MaxWdh.	Ebene	Name
45	RFF	C	1	2	Positionsnummer Auftrag

	EDIFACT	BTE	Beschreibungen
C506 REFERENZ	M	M	
1153 Referenz, Qualifier	M an..3	M	LI = Positionsnummer Auftrag
1154 Referenz, Identifikation	C an..70	R	Positionsnummer Auftrag
1156 Zeilennummer	C an..6	O	
4000 Referenzversion, Identifikation	C an..35	N	
1060 Revisionsnummer	C an..6	N	

Beschreibung: Zur Angabe der Positionsnummer aus dem Auftrag.

Beispiel: RFF+LI:11
Die Positionsnummer im Auftrag lautet 11.

DESADV D.01B
Segmentbeschreibung

Nr	Segment	St	MaxWdh.	Ebene	Name
10	RFF	C	11	0	Öko Kontrollstellennummer

		EDIFACT	BTE	Beschreibungen
C506	REFERENZ	M	M	
1153	Referenz, Qualifier	M an..3	M	XC1 = Öko Kontrollstellennummer
1154	Referenz, Identifikation	C an..70	R	Öko Kontrollstellennummer
1156	Zeilennummer	C an..6	N	
4000	Referenzversion, Identifikation	C an..35	N	
1060	Revisionsnummer	C an..6	N	

Beschreibung: Zur Angabe der Bestellbestätigungs-Nummer.

Beispiele: RFF+XC1:DE-ÖKO-006'
Die Öko Kontrollstellennummer lautet DE-ÖKO-006'.

DESADV D.01B
Segmentbeschreibung

Nr	Segment	St	MaxWdh.	Ebene	Name
46	UNT	M	1	1	Nachrichten-Endesegment

		EDIFACT	BTE	Beschreibungen
0074	Anzahl der Segmente in einer Nachricht	M n..6	M	
0062	Nachrichten-Referenznummer	M an..14	M	

Beschreibung: Dient dazu, eine Nachricht zu beenden und sie auf Vollständigkeit zu prüfen.

Beispiel: UNT+155+1'
Die Nachricht enthält 155 Segmente.

DESADV D.01B
Beispiel 1 (ohne Verpackungsdaten)

6. Beispiel 1 (ohne Verpackungsdaten)

UNA:+.?'

UNB+UNOC:3+1234567000003:14+ 4567890123456:14+110103:1051+100'

UNH+1+DESADV:D:01B:UN:EAN007'

BGM+351+764783+9'

DTM+137:20119103:102'

DTM+11:20190111:102'

RFF+ON:4711'

DTM+171:20191221:102'

NAD+SU+1234567000003::9'

NAD+BY+4042327000000::9'

CTA+PD+123'

NAD+DP+4042327000000::9'

CPS+1'

LIN+1++1234567000123:SRV::9'

PIA+1+45678003:SA'

PIA+1+EPC1:CPN+EPC2:CPN'

QTY+12:2:PCE'

LIN+2+1+1234567000233:SRV::9'

PIA+1+45678024:SA'

PIA+1+EPC1:CPN+EPC2:CPN+EPC3:CPN+EPC4:CPN'

QTY+12:4:PCE'

UNT+20+1'

UNZ+1+100'

DESADV D.01B
Beispiel 2 (mit Verpackungsdaten)

7. Beispiel 2 (mit Verpackungsdaten)

UNA:+.?'

UNB+UNOC:3+1234567000003:14+ 4567890123456:14+110103:1051+100'

UNH+1+DESADV:D:01B:UN:EAN007'

BGM+351+764783+9'

DTM+137:20190103:102'

DTM+11:20190111:102'

RFF+ON:4711'

DTM+171:20101221:102'

NAD+SU+1234567000003::9'

NAD+BY+4042327000000::9'

CTA+PD+123'

NAD+DP+4042327000000::9'

CPS+1'

PAC+2++201::9'

CPS+2+1'

PAC+1++201::9'

MEA+PD+AAD+KGM:100'

MEA+PD+WD+MMT:800'

MEA+PD+LN+MMT:1200'

PCI+33E'

GIN+BJ+35412345600000001034'

PAC+20++CT'

LIN+1++1234567000123:SRV::9'

PIA+1+45678003:SA'

PIA+1+EPC1:CPN+EPC2:CPN'

QTY+12:2:PCE'

CPS+3+1'

PAC+1++201::9'

MEA+PD+AAD+KGM:120'

MEA+PD+WD+MMT:800'

MEA+PD+LN+MMT:1200'

PCI+33E'

GIN+BJ+35412456600000001029'

PAC+24++CT'

LIN+2+1+1234567000233:SRV::9'

DESADV D.01B
Beispiel 2 (mit Verpackungsdaten)

PIA+1+45678024:SA'

PIA+1+EPC1:CPN+EPC2:CPN+EPC3:CPN+EPC4:CPN'

QTY+12:4:PCE'

UNT+37+1'

UNZ+1+100'

8. Index

Anzahl Packstücke	26
Artikelname.....	42
Artikelnummer des Käufers	37
Artikelnummer des Lieferanten	37
Auftrags-/Bestellnummer	13, 47
Auftragsdatum	48
Auftragsnummer (Lieferant)	14, 49
Belegnummer	10
Bestelldatum	18
Breitenabmessungen	29
Bruttogewicht der Einheit.....	32
Einkaufsabteilung	21
Einzelpostenbetrag	46
Farbbezeichnung	40
Farbe	40
Farbnummer.....	42
Gesamt-Bruttogewicht	32
Gesamt-Nettogewicht	31
GLN des Endempfängers.....	24
GLN des Spediteures.....	25
GLN des Warenempfängers	23
GLN Käufer	19
GLN Lieferant	20
Größe	41
GTIN	36
Höhenmaßangabe	28
Längenmaßangabe	30
Liefermenge	44
Lieferscheindatum	11, 18
Lieferscheinnummer.....	15, 51
Nettogewicht der Einheit.....	31
Nummer der Bestellantwort	16, 50
Nummer der Versandeinheit (bis).....	35, 36
NVE	35, 36
Positionsnummer Auftrag.....	38, 52
Verpackungsart	26
Versanddatum	12, 45
Zusätzliche Partneridentifikation Lieferant	21