

**EDIFACT-Guideline  
für Lieferanten  
des  
BTE Clearing-Center  
  
INVOIC D.01B**

**INVOIC D.01B**  
**Inhalt**

|  |     |
|--|-----|
| 1. Einführung.....   | 3   |
| 2. Erläuterungen zur Nachrichtenstruktur .....             | 5   |
| 3. Grundsätzliches zum papierlosen Rechnungsaustausch..... | 5   |
| 4. Erläuterung der Darstellung .....                       | 7   |
| 5. Nachrichten-Aufbaudiagramm.....                         | 9   |
| 6. Nachrichteninhalte.....                                 | 11  |
| 7. Beispiele .....   | 115 |
| 8. Index.....  | 58  |

## **1. Einführung**

Dieses Implementierungshandbuch beschreibt die EDIFACT Nachricht INVOIC, auf der Basis des Directory's EANCOM®D.01B und ist Grundlage für den elektronischen Rechnungsprozess zwischen BTE Clearing-Center Kunden und Lieferanten.

Mit dem Nachrichtentyp INVOIC wird die Zahlung für Güter und Dienstleistungen, entsprechend den Vereinbarungen zwischen Verkäufer und Käufer, gefordert.

Der UN-Nachrichtentyp INVOIC dient bei korrekter Qualifikation der Daten auch als Spezifikation für Gutschriften und Belastungsanzeigen.

Innerhalb dieses Dokuments bedeutet der Begriff "Rechnung" im weitesten Sinne "Rechnung/Gutschrift/Belastungsanzeige".

Grundsätze:

- Der Verkäufer kann einen oder mehrere Geschäftsvorfälle gleichzeitig fakturieren.
- Eine Rechnung kann Güter oder Dienstleistungen einer oder mehrerer Bestellungen, Lieferanweisungen, Abrufe, usw. umfassen.
- Eine Rechnung kann Zahlungskonditionen enthalten.
- Eine Rechnung kann Transportangaben enthalten.

Dieser Guideline ist außer für den etablierten Prozess, EDIFACT Rechnungsaustausch und Versand einer Papierrechnung, auch Grundlage für den papierlosen Rechnungsaustausch, welcher Einzelhändler und Lieferanten zur Verfügung gestellt werden kann.

Näheres zur papierlosen Rechnungsabwicklung, entnehmen Sie bitte der gesonderten EDI Beschreibung zum papierlosen Rechnungsaustausch im BTE Clearing-Center, welche Sie über das BTE beziehen können und dem nachfolgenden Kapitel 2. Grundsätzliches zum papierlosen Rechnungsaustausch.

## 2. Grundsätzliches zum papierlosen Rechnungsaustausch

Für den papierlosen Rechnungsaustausch müssen folgende Inhalte angeliefert werden:

Kopfdaten:

- Rechnungsnummer (BGM)
- Rechnungsdatum (DTM+137)
- Leistungsdatum (DTM+35)
- GLN und vollständige Adresse des Käufers (NAD+BY)
- GLN und vollständige Adresse des Warenempfängers (NAD+DP)
- GLN und vollständige Adresse des Rechnungsempfängers (NAD+IV)
- GLN und vollständige Adresse des Lieferanten (NAD+SU)
- GLN und vollständige Adresse des Rechnungsstellers (NAD+II)
- Umsatzsteuer-Id. Rechnungsstellers (RFF+VA)
- Umsatzsteuer-Id. Rechnungsempfängers (RFF+VA)
- Steuersatz (TAX)
- Währung (CUX)

Positionsdaten:

- GTIN (LIN)
- Artikelbeschreibung (IMD)
- Bruttobetrag (PRI+AAB) oder Nettobetrag (PRI+AAA)
- Positionsbetrag (MOA+203)
- Mengenangaben (QTY)

Enddaten:

- Endbetrag der Nachricht (MOA+77)
- Gesamtpositionsbetrag (MOA+79)
- Steuerbetrag (MOA+124)
- Steuerpflichtiger Betrag (MOA+125)

In den Segmentbeschreibungen wird noch einmal unter Bemerkung darauf hingewiesen.

**INVOIC D.01B**  
**Erläuterungen zur Nachrichtenstruktur (1)**

### 3. Erläuterungen zur Nachrichtenstruktur

Die Nachrichtenstruktur wird in Form von Segmenten und Segmentgruppen dargestellt. Diese gliedert sich bei der Nachricht INVOIC in drei Abschnitte:

a) Die Kopfdaten, deren Informationsinhalt sich auf die gesamte Nachricht bezieht:

|      |          |                                   |
|------|----------|-----------------------------------|
| UNH  |          | Nachrichten-Kopfsegment           |
| BGM  |          | Beginn der Nachricht              |
| DTM  |          | Datum/Uhrzeit/Zeitspanne          |
| PAI  |          | Zahlungsangaben                   |
| FTX  |          | Freier Text                       |
| SG1  | RFF      | Referenzangaben                   |
|      | DTM      | Datum/Uhrzeit/Zeitspanne          |
| SG2  | NAD      | Name und Anschrift                |
|      | SG3 RFF  | Referenzen                        |
|      | SG5 CTA  | Ansprechpartner                   |
| SG6  | TAX      | Zoll-/Steuer-/Gebührenangaben     |
| SG7  | CUX      | Währungsangaben                   |
| SG8  | PAT      | Zahlungsbedingungen               |
|      | DTM      | Datum/Uhrzeit/Zeitspanne          |
|      | PCD      | Prozentangaben                    |
|      | MOA      | Geldbetrag                        |
| SG9  | TDT      | Transporteinzelheiten             |
| SG12 | TOD      | Liefer- oder Transportbedingungen |
| SG16 | ALC      | Zu- oder Abschlag                 |
|      | SG19 PCD | Prozentangaben                    |
|      | SG20 MOA | Geldbetrag                        |

b) Die Positionsdaten, deren Informationsinhalt sich auf die Position bezieht:

|      |          |                                   |
|------|----------|-----------------------------------|
| SG26 | LIN      | Positionsdaten                    |
|      | PIA      | Zusätzliche Produktidentifikation |
|      | IMD      | Produkt-/Leistungsbeschreibung    |
|      | MEA      | Maße und Gewichte                 |
|      | QTY      | Menge                             |
|      | ALI      | Zusätzliche Angaben               |
|      | FTX      | Freier Text                       |
|      | SG27 MOA | Geldbetrag                        |

**INVOIC D.01B**  
**Erläuterungen zur Nachrichtenstruktur (2)**

|      |          |                               |
|------|----------|-------------------------------|
| SG29 | PRI      | Preisangaben                  |
| SG30 | RFF      | Referenzangaben               |
|      | DTM      | Datum/Uhrzeit/Zeitspanne      |
| SG34 | TAX      | Zoll-/Steuer-/Gebührenangaben |
| SG39 | ALC      | Zu- oder Abschlag             |
|      | SG41 PCD | Prozentangaben                |
|      | SG42 MOA | Geldbetrag                    |

c) Die Summendaten:

|      |     |                               |
|------|-----|-------------------------------|
| UNS  |     | Abschnitts-Kontrollsegment    |
| SG50 | MOA | Geldbetrag                    |
| SG52 | TAX | Zoll-/Steuer-/Gebührenangaben |
|      | MOA | Geldbetrag                    |
| UNT  |     | Nachrichten-Endesegment       |

**INVOIC D.01B**  
**Erläuterung der Darstellung (1)**

#### 4. Erläuterung der Darstellung

Segmente und Segmentgruppen werden nach folgendem Schema dargestellt:

a) Segmentgruppen

| Nr | Segment    | St | MaxWdh. | Ebene | Name                        |
|----|------------|----|---------|-------|-----------------------------|
| 11 | <b>RFF</b> | C  | 99      | 1     | <b>RFF, Referenzangaben</b> |

Dargestellt werden nur die Segmente, die benötigt werden.

Nr.: 11  
Segment: RFF  
Status: D  
Wiederholhäufigkeit: 1  
Ebene: 1  
Name: RFF, Referenzangaben

- Fortlaufende Nummer (z.B. 11) (UNA (1) und UNB (2) werden in dieser Dokumentation nicht dargestellt)
- Der Segmentbezeichner (z.B. RFF)
- Der Status des Segmentes - Muss (M) oder Kann (C)
- Die maximale Wiederholhäufigkeit (z.B. 1)
- Die Ebene (z.B. 1)
- Die Segmentbeschreibung (z.B. Referenzangaben)

**INVOIC D.01B**  
**Erläuterung der Darstellung (2)**

Die Beschreibung eines Segmentes enthält folgende Angaben:

| 1    |                                 | 2        | 3   | 4   |
|------|---------------------------------|----------|-----|---|
|      |                                 | EDIFACT  | BTE | Beschreibungen                              |
| C506 | REFERENZ                        | M        | M   |   |
| 1153 | Referenz, Qualifier             | M an..3  | M   | YC1 = Zusätzliche Partner-Id.<br>(GS1-Code) |
| 1154 | Referenz, Identifikation        | C an..70 | O   | Zusätzliche Partneridentifikation           |
| 1156 | Zeilennummer                    | C an..6  | N   |   |
| 4000 | Referenzversion, Identifikation | C an..35 | N   |   |
| 1060 | Revisionsnummer                 | C an..6  | N   |   |

**1:** Die Nummer der Datenelementgruppe (z.B. C506), des Gruppenelementes (z.B. 1153) oder des Datenelementes und die Bezeichnung der Datenelementgruppe (z.B. REFERENZ), des Gruppenelementes (z.B. Referenz, Qualifier) oder des Datenelementes.

**2:** Den Status der Datenelementgruppe, des Gruppenelementes oder des Datenelementes (Muss (M) oder Kann (C)) und das Format des Gruppenelementes oder des Datenelementes.

an..3 = alphanumerisch, maximal 3 Stellen

an3 = alphanumerisch, 3 Stellen

n..3 = numerisch, maximal 3 Stellen

**3:** Den BTE-Status der Datenelementgruppe, des Gruppenelementes oder des Datenelementes.

R = erforderlich (muss verwendet werden)

O/R = optional beim zusätzlichen Versand einer Papierrechnung, erforderlich beim papierlosen Rechnungsaustausch

D = abhängig

O = optional

N = nicht benutzt

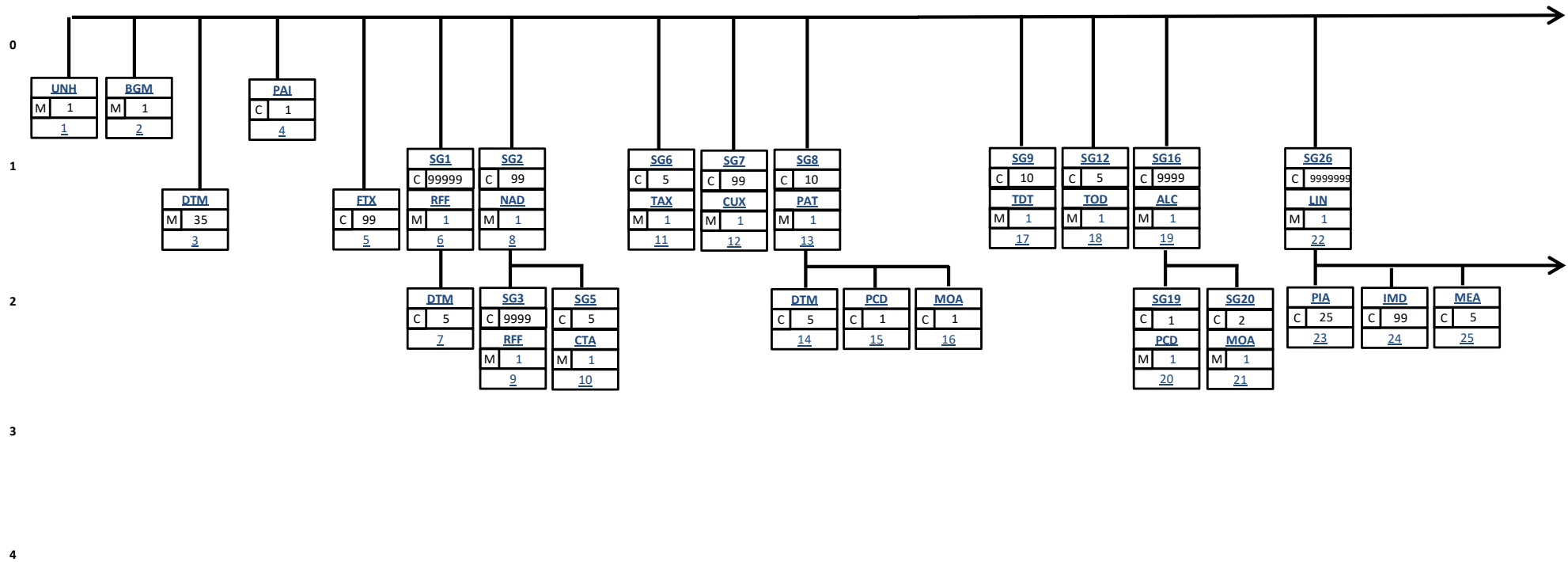
Wenn eine Datenelementgruppe mit N = nicht benutzt, gekennzeichnet ist, gilt die Angabe für alle enthaltenen Datenelemente. Die einzelnen Datenelemente sind dann nicht mit einer separaten Kennzeichnung versehen.

**4:** Beschreibung der Datenelemente und Codes.

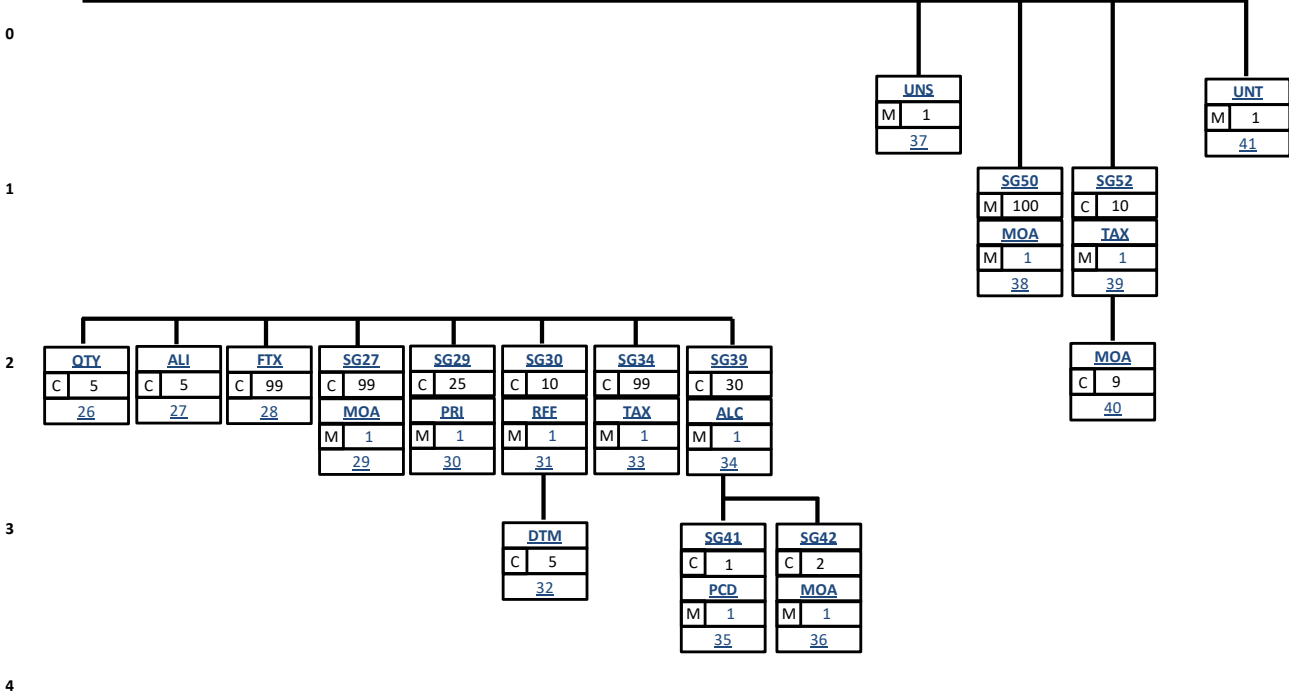


**INVOIC D.01B**  
Nachrichten-Aufbaudiagramm (1)

**5. Nachrichten-Aufbaudiagramm**



**INVOIC D.01B**  
**Nachrichten-Aufbaudiagramm (2)**



**INVOIC D.01B**  
**Segmentbeschreibung**

## 6. Nachrichteninhalte

|   | Seite          |
|---|----------------|
| UNH Nachrichten-Kopfsegment   | <b>Fehler!</b> |
| <b>Textmarke nicht definiert.</b>                                   |                |
| BGM Beginn der Nachricht (Nummer der Bestellantwort)                | 14             |
| DTM Datum/Uhrzeit/Zeitspanne (z.B. Dokumentendatum)                 | 15             |
| PAI Zahlungsangaben   | 18             |
| FTX Freier Text   | 19             |
| Segmentgruppe 1   |                |
| RFF Referenzangaben (z.B. Bestellnummer)                            | 24             |
| DTM Datum/Uhrzeit/Zeitspanne (z.B. Bestelldatum)                    | 39             |
| Segmentgruppe 2   |                |
| NAD Name und Anschrift (GLN Lieferant, Käufer)                      | 40             |
| Segmentgruppe 3   |                |
| RFF Referenzangaben (Umsatzsteuer-Id.)                              | 49             |
| Segmentgruppe 5   |                |
| CTA Ansprechpartner   | 54             |
| Segmentgruppe 6   |                |
| TAX Zoll-/Steuer-/Gebührenangaben                                   | 55             |
| Segmentgruppe 7   |                |
| CUX Währungsangaben   | 56             |
| Segmentgruppe 8   |                |
| PAT Zahlungsbedingungen   | 57             |
| DTM Datum/Uhrzeit/Zeitspanne (z.B. Valutadatum)                     | 58             |
| PCD Prozentangaben (Skonto)   | 61             |
| MOA Geldbetrag (Skonto)   | 62             |
| Segmentgruppe 9   |                |
| TDT Transporteinheiten  | 63             |
| Segmentgruppe 12  |                |
| TOD Liefer- oder Transportbedingungen                               | 64             |
| Segmentgruppe 16  |                |
| ALC Zu- oder Abschlag   | 65             |
| Segmentgruppe 19  |                |
| PCD Prozentangaben  | 66             |
| Segmentgruppe 20  |                |
| MOA Geldbetrag  | 67             |
| Segmentgruppe 26  |                |
| LIN Positionsdaten (GTIN)   | 69             |
| PIA Zusätzliche Produktidentifikation (z.B. Artikelnummern)         | 70             |
| IMD Produkt-/Leistungsbeschreibung (z.B. Farbe, Größe, Artikelname) | 72             |
| MEA Maße- und Gewichte  | 77             |
| QTY Menge (Bestellmenge)  | 78             |
| ALI Zusätzliche Angaben   | 81             |
| FTX Freier Text   | 82             |

**INVOIC D.01B**  
**Segmentbeschreibung**

|   | Seite |
|---|-------|
| Segmentgruppe 27                                    |       |
| MOA Geldbetrag                                      | 83    |
| Segmentgruppe 29                                    |       |
| PRI Preisangaben                                    | 85    |
| Segmentgruppe 30                                    |       |
| RFF Referenzangaben (z.B. Bestellnummer)            | 88    |
| DTM Datum/Uhrzeit/Zeitspanne (z.B. Dokumentendatum) | 93    |
| Segmentgruppe 34                                    |       |
| TAX Zoll-/Steuer-/Gebührenangaben                   | 94    |
| Segmentgruppe 39                                    |       |
| ALC Zu- oder Abschlag                               | 95    |
| Segmentgruppe 41                                    |       |
| PCD Prozentangaben                                  | 96    |
| Segmentgruppe 42                                    |       |
| MOA Geldbetrag                                      | 97    |
| UNS Abschnitts-Kontrollsegment                      | 100   |
| Segmentgruppe 50                                    |       |
| MOA Geldbetrag                                      | 101   |
| Segmentgruppe 52                                    |       |
| TAX Zoll-/Steuer-/Gebührenangaben                   | 108   |
| MOA Geldbetrag                                      | 109   |
| UNT Nachrichten-Endesegment                         | 114   |

**INVOIC D.01B**  
**Segmentbeschreibung**

| Nr | Segment    | St | MaxWdh. | Ebene | Name                           |
|----|------------|----|---------|-------|--------------------------------|
| 3  | <b>UNH</b> | M  | 1       | 0     | <b>Nachrichten-Kopfsegment</b> |

|      |   | EDIFACT  | BTE | Beschreibungen  |
|------|---|----------|-----|---|
| 0062 | Nachrichten-Referenznummer                  | M an..14 | M   | Eindeutige Nachrichtenreferenz des Senders. Identisch mit DE 0062 im UNT-Segment. |
| S009 | NACHRICHTEN-KENNUNG                         | M        | M   |   |
| 0065 | Nachrichtentyp-Kennung                      | M an..6  | M   | INVOIC  |
| 0052 | Versionsnummer des Nachrichtentyps          | M an..3  | M   | D   |
| 0054 | Freigabenummer des Nachrichtentyps          | M an..3  | M   | 01B   |
| 0051 | Verwaltende Organisation                    | M an..3  | M   | UN  |
| 0057 | Anwendungscode der zuständigen Organisation | C an..6  | R   | EAN010  |
| 0068 | Allgemeine Zuordnungs-Referenz              | C an..35 | N   |   |
| S010 | STATUS DER ÜBERMITTLUNG                     | C        | N   |   |
| 0070 | Übermittlungsfolgenummer                    | M n..2   |     |   |
| 0073 | Erste und letzte Übermittlung               | C a1     |     |   |

**Beschreibung:** Dient dazu, eine Nachricht zu eröffnen, sie zu identifizieren und zu beschreiben.

**Beispiel:** UNH+1+INVOIC:D:01B:UN:EAN010'

**INVOIC D.01B**  
**Segmentbeschreibung**

| Nr | Segment    | St | MaxWdh. | Ebene | Name            |
|----|------------|----|---------|-------|-----------------|
| 4  | <b>BGM</b> | M  | 1       | 0     | Rechnungsnummer |

|      |  | EDIFACT  | BTE | Beschreibungen  |
|------|--|----------|-----|---|
| C002 | DOKUMENTEN-/NACHRICHTENNAME                        | C        | R   |   |
| 1001 | Dokumentenart, Code                                | C an..3  | R   | 380 = Handelsrechnung<br>381 = Gutschriftsanzeige – Waren<br>und Dienstleistungen |
| 1131 | Codeliste, Code                                    | C an..17 | N   |   |
| 3055 | Verantwortliche Stelle für die Codepflege,<br>Code | C an..3  | N   |   |
| 1000 | Dokumentenname                                     | C an..35 | N   |   |
| C106 | DOKUMENTEN-/NACHRICHTEN-<br>IDENTIFIKATION         | C        | R   |   |
| 1004 | Dokumentenummer                                    | C an..35 | R   | Nummer der Rechnung, vergeben vom<br>Sender des Dokuments                         |
| 1056 | Versionsnummer                                     | C an..9  | N   |   |
| 1060 | Revisionsnummer                                    | C an..6  | N   |   |
| 1225 | Nachrichtenfunktion, Code                          | C an..3  | R   | 9 = Original  |
| 4343 | Art der Antwort, Code                              | C an..3  | N   |   |

Beschreibung: Zur Angabe der Rechnungsnummer

Beispiel: BGM+380+654367+9'  
Die Nummer der Rechnung lautet 654367.

**INVOIC D.01B**  
**Segmentbeschreibung**

| Nr | Segment    | St | MaxWdh. | Ebene | Name                      |
|----|------------|----|---------|-------|---------------------------|
| 5  | <b>DTM</b> | M  | 24      | 0     | <b>Datum der Rechnung</b> |

|      |  | EDIFACT  | BTE | Beschreibungen  |
|------|--|----------|-----|---|
| C507 | DATUM/UHRZEIT/ZEITSPANNE                                   | M        | M   |   |
| 2005 | Datums- oder Uhrzeit- oder Zeitspannen-Funktion, Qualifier | M an..3  | M   | 137 = Dokumenten-/Datum der Rechnung  |
| 2380 | Datum oder Uhrzeit oder Zeitspanne, Wert                   | C an..35 | R   | Datum   |
| 2379 | Datums- oder Uhrzeit- oder Zeitspannen-Format, Code        | C an..3  | R   | 102 = JJJJMMTT<br>610 = JJJJMM (nur 263)<br>718 = JJJJMMTT-JJJJMMTT (nur 263) |

**Beschreibung:** Zur Angabe des Rechnungsdatums.

**Beispiele:** DTM+137:20190519:102'  
Die Rechnung wurde am 19.05.2019 bestätigt.

**Bemerkung:** Das Datum der Rechnung und das Lieferdatum oder der Abrechnungszeitraum müssen angegeben werden.

**INVOIC D.01B**  
**Segmentbeschreibung**

| Nr | Segment    | St | MaxWdh. | Ebene | Name                  |
|----|------------|----|---------|-------|-----------------------|
| 6  | <b>DTM</b> | M  | 24      | 0     | <b>Leistungsdatum</b> |

|      |  | EDIFACT  | BTE | Beschreibungen  |
|------|--|----------|-----|---|
| C507 | DATUM/UHRZEIT/ZEITSPANNE                                   | M        | M   |   |
| 2005 | Datums- oder Uhrzeit- oder Zeitspannen-Funktion, Qualifier | M an..3  | M   | 35 = Lieferdatum, tatsächliches   |
| 2380 | Datum oder Uhrzeit oder Zeitspanne, Wert                   | C an..35 | R   | Datum   |
| 2379 | Datums- oder Uhrzeit- oder Zeitspannen-Format, Code        | C an..3  | R   | 102 = JJJMMTT<br>610 = JJJMM (nur 263)<br>718 = JJJMMTT-JJJMMTT (nur 263) |

**Beschreibung:** Zur Angabe des Leistungsdatums.

**Beispiele:** DTM+35:20190518:102'  
Das tatsächliche Lieferdatum war der 18.11.2019.

**Bemerkung:** Das Datum der Rechnung und das Lieferdatum oder der Abrechnungszeitraum müssen angegeben werden.



**INVOIC D.01B**  
**Segmentbeschreibung**

| Nr | Segment    | St | MaxWdh. | Ebene | Name                       |
|----|------------|----|---------|-------|----------------------------|
| 7  | <b>DTM</b> | M  | 24      | 0     | <b>Abrechnungszeitraum</b> |

|      |  | EDIFACT  | BTE | Beschreibungen  |
|------|--|----------|-----|---|
| C507 | DATUM/UHRZEIT/ZEITSPANNE                                   | M        | M   |   |
| 2005 | Datums- oder Uhrzeit- oder Zeitspannen-Funktion, Qualifier | M an..3  | M   | 263 = Abrechnungszeitraum   |
| 2380 | Datum oder Uhrzeit oder Zeitspanne, Wert                   | C an..35 | R   | Datum   |
| 2379 | Datums- oder Uhrzeit- oder Zeitspannen-Format, Code        | C an..3  | R   | 102 = JJJJMMTT<br>610 = JJJJMM (nur 263)<br>718 = JJJJMMTT-JJJJMMTT (nur 263) |

**Beschreibung:** Zur Angabe des Abrechnungszeitraums.

**Beispiele:** DTM+263:201905:610'  
Abrechnungszeitraum ist der Monat Mai 2019.

**Bemerkung:** Das Datum der Rechnung und das Lieferdatum oder der Abrechnungszeitraum müssen angegeben werden.

**INVOIC D.01B**  
**Segmentbeschreibung**

| Nr | Segment | St | MaxWdh. | Ebene | Name |
|----|---------|----|---------|-------|------|
|----|---------|----|---------|-------|------|

|   |            |   |   |   |                       |
|---|------------|---|---|---|-----------------------|
| 8 | <b>PAI</b> | C | 1 | 0 | Regulierungsverfahren |
|---|------------|---|---|---|-----------------------|

|  | EDIFACT  | BTE | Beschreibungen                                    |
|--|----------|-----|---|
| C534 ZAHLUNGSEINZELHEITEN                            | M        | M   |   |
| 4439 Zahlungsbedingungen, Code                       | C an..3  | N   |   |
| 4431 Zahlungsgarantiemittel, Code                    | C an..3  | N   |   |
| 4461 Zahlungsmittel, Code                            | C an..3  | O   | 3 = Belastung durch automatisierte Clearingstelle |
|  |          |     | 10 = Bar  |
|  |          |     | 20 = Scheck                                       |
|  |          |     | 31 = Lastschriftübermittlung                      |
|  |          |     | 42 = Zahlung an Bankkonto                         |
|  |          |     | 11E = Kreditkarte (GS1-Code)                      |
| 1131 Codeliste, Code                                 | C an..17 | N   |   |
| 3055 Verantwortliche Stelle für die Codepflege, Code | C an..3  | N   |   |
| 4435 Zahlungsweg, Code                               | C an..3  | N   |   |

**Beschreibung:** Zur Spezifizierung einer oder mehrerer Angaben zur Zahlung.

**Beispiel:** PAI+::42'  
Zahlung an Bankkonto ist vereinbart.

**INVOIC D.01B**  
**Segmentbeschreibung**

| Nr | Segment    | St | MaxWdh. | Ebene | Name  |
|----|------------|----|---------|-------|---|
| 9  | <b>FTX</b> | C  | 99      | 0     | <b>Kennzeichen Innergemeinschaftliche Lieferung</b> |

|      |   | EDIFACT   | BTE | Beschreibungen   |
|------|---|-----------|-----|--|
| 4451 | Textbezug, Qualifier                            | M an..3   | M   | REG = Meldeinformationen   |
| 4453 | Textfunktion, Code                              | C an..3   | O   | 1 = Text für nachfolgenden Gebrauch                              |
| C107 | TEXT-REFERENZ                                   | C         | D   | innergemeinschaftliche Lieferung,<br>(Vereinbarte Textschlüssel) |
| 4441 | Freier Text, Code                               | M an..17  | M   |  |
| 1131 | Codeliste, Code                                 | C an..17  | N   |  |
| 3055 | Verantwortliche Stelle für die Codepflege, Code | C an..3   | R   |  |
| C108 | TEXT  | C         | D   | Freitext   |
| 4440 | Freier Text                                     | M an..512 | M   |  |
| 4440 | Freier Text                                     | M an..512 | N   |  |
| 4440 | Freier Text                                     | M an..512 | N   |  |
| 4440 | Freier Text                                     | M an..512 | N   |  |
| 4440 | Freier Text                                     | M an..512 | N   |  |
| 3453 | Sprachenname, Code                              | C an..3   | N   |  |
| 4447 | Textformat, Code                                | C an..3   | N   |  |

**Beschreibung:** Zur Angabe von unformatiertem oder codiertem Text.

**Beispiel:** FTX+REG+1+IGL+Zum Kennzeichen von innergemeinschaftlichen Lieferungen.

**INVOIC D.01B**  
**Segmentbeschreibung**

| Nr | Segment    | St | MaxWdh. | Ebene | Name                             |
|----|------------|----|---------|-------|----------------------------------|
| 10 | <b>FTX</b> | C  | 99      | 0     | <b>Entgeltminderung, codiert</b> |

|      |   | EDIFACT   | BTE | Beschreibungen                      |
|------|---|-----------|-----|-------------------------------------|
| 4451 | Textbezug, Qualifier                            | M an..3   | M   | AAK = Preiskonditionen              |
| 4453 | Textfunktion, Code                              | C an..3   | O   | 1 = Text für nachfolgenden Gebrauch |
| C107 | TEXT-REFERENZ                                   | C         | D   | Entgeltminderung, codiert,          |
| 4441 | Freier Text, Code                               | M an..17  | M   |                                     |
| 1131 | Codeliste, Code                                 | C an..17  | N   |                                     |
| 3055 | Verantwortliche Stelle für die Codepflege, Code | C an..3   | R   |                                     |
| C108 | TEXT  | C         | D   | Entgeltminderungen, Freitext        |
| 4440 | Freier Text                                     | M an..512 | M   |                                     |
| 4440 | Freier Text                                     | M an..512 | N   |                                     |
| 4440 | Freier Text                                     | M an..512 | N   |                                     |
| 4440 | Freier Text                                     | M an..512 | N   |                                     |
| 4440 | Freier Text                                     | M an..512 | N   |                                     |
| 3453 | Sprachenname, Code                              | C an..3   | N   |                                     |
| 4447 | Textformat, Code                                | C an..3   | N   |                                     |

**Beschreibung:** Zur Angabe von Entgeltminderungen.

**Beispiel:** FTX+AAK+1++Es ergeben sich Entgeltminderungen aufgrund von Rabatt- oder Bonusvereinbarungen'

**Bemerkung:** nur für AAK sind freie Text erlaubt (DE 4440).

**INVOIC D.01B**  
**Segmentbeschreibung**

| Nr | Segment    | St | MaxWdh. | Ebene | Name                                   |
|----|------------|----|---------|-------|--|
| 11 | <b>FTX</b> | C  | 99      | 0     | <b>Leistender Unternehmer, codiert</b> |

|      |   | EDIFACT   | BTE | Beschreibungen                      |
|------|---|-----------|-----|-------------------------------------|
| 4451 | Textbezug, Qualifier                            | M an..3   | M   | ABN = Kontoinformation              |
| 4453 | Textfunktion, Code                              | C an..3   | O   | 1 = Text für nachfolgenden Gebrauch |
| C107 | TEXT-REFERENZ                                   | C         | D   | Leistender Unternehmer,             |
| 4441 | Freier Text, Code                               | M an..17  | M   |                                     |
| 1131 | Codeliste, Code                                 | C an..17  | N   |                                     |
| 3055 | Verantwortliche Stelle für die Codepflege, Code | C an..3   | R   |                                     |
| C108 | TEXT  | C         | D   | Freitext                            |
| 4440 | Freier Text                                     | M an..512 | M   |                                     |
| 4440 | Freier Text                                     | M an..512 | N   |                                     |
| 4440 | Freier Text                                     | M an..512 | N   |                                     |
| 4440 | Freier Text                                     | M an..512 | N   |                                     |
| 4440 | Freier Text                                     | M an..512 | N   |                                     |
| 3453 | Sprachenname, Code                              | C an..3   | N   |                                     |
| 4447 | Textformat, Code                                | C an..3   | N   |                                     |

Beschreibung: Zur Angabe von unformatiertem oder codiertem Text.

Beispiel: FTX+ABN+1++Der Leistende Unternehmer ist XYx'

**INVOIC D.01B**  
**Segmentbeschreibung**

| Nr | Segment    | St | MaxWdh. | Ebene | Name   |
|----|------------|----|---------|-------|--|
| 12 | <b>FTX</b> | C  | 99      | 0     | <b>Kennzeichen Bestandskorrektur-Mengen oder Warenbewegung</b> |

|  | EDIFACT   | BTE | Beschreibungen                                |
|--|-----------|-----|---|
| 4451 Textbezug, Qualifier                            | M an..3   | M   | MIS = Hinweise zu fehlenden Gütern (GS1-Code) |
| 4453 Textfunktion, Code                              | C an..3   | O   | 1 = Text für nachfolgenden Gebrauch           |
| C107 TEXT-REFERENZ                                   | C         | D   | Bestandskorrekturmengen oder Warenbewegungen, |
| 4441 Freier Text, Code                               | M an..17  | M   |   |
| 1131 Codeliste, Code                                 | C an..17  | N   |   |
| 3055 Verantwortliche Stelle für die Codepflege, Code | C an..3   | R   | 246 = GS1 Germany                             |
| C108 TEXT  | C         | D   | Freitext                                      |
| 4440 Freier Text                                     | M an..512 | M   |   |
| 4440 Freier Text                                     | M an..512 | N   |   |
| 4440 Freier Text                                     | M an..512 | N   |   |
| 4440 Freier Text                                     | M an..512 | N   |   |
| 4440 Freier Text                                     | M an..512 | N   |   |
| 3453 Sprachename, Code                               | C an..3   | N   |   |
| 4447 Textformat, Code                                | C an..3   | N   |   |

**Beschreibung:** Zur Angabe von unformatiertem oder codiertem Text.

**Beispiel:** FTX+MIS+1++Kennzeichen von Bestandskorrekturmengen oder Warenbewegung.'

**INVOIC D.01B**  
**Segmentbeschreibung**

| Nr | Segment    | St | MaxWdh. | Ebene | Name               |
|----|------------|----|---------|-------|--------------------|
| 13 | <b>FTX</b> | C  | 99      | 0     | <b>Freier Text</b> |

|      |  | EDIFACT   | BTE | Beschreibungen  |
|------|--|-----------|-----|---|
| 4451 | Textbezug, Qualifier                               | M an..3   | M   | ZZZ = Gegenseitig vereinbart<br>SUR = Bemerkung des Lieferanten |
| 4453 | Textfunktion, Code                                 | C an..3   | O   | 1 = Text für nachfolgenden<br>Gebrauch                          |
| C107 | TEXT-REFERENZ                                      | C         | D   | Freitext, codiert<br>(Vereinbarte Textschlüssel)                |
| 4441 | Freier Text, Code                                  | M an..17  | M   |   |
| 1131 | Codeliste, Code                                    | C an..17  | N   |   |
| 3055 | Verantwortliche Stelle für die Codepflege,<br>Code | C an..3   | R   |   |
| C108 | TEXT   | C         | D   | Freitext  |
| 4440 | Freier Text  | M an..512 | M   |   |
| 4440 | Freier Text  | M an..512 | N   |   |
| 4440 | Freier Text  | M an..512 | N   |   |
| 4440 | Freier Text  | M an..512 | N   |   |
| 4440 | Freier Text  | M an..512 | N   |   |
| 3453 | Sprachenname, Code                                 | C an..3   | N   |   |
| 4447 | Textformat, Code                                   | C an..3   | N   |   |

**Beschreibung:** Zur Angabe von unformatiertem oder codiertem Text.

**Beispiel:** FTX+SUR +1++Hier kann eine Bemerkung von oder für den Lieferanten eingefügt werden'

**Bemerkung:** nur für ZZZ sind freie Text erlaubt (DE 4440).

**INVOIC D.01B**  
**Segmentbeschreibung**

| Nr | Segment    | St | MaxWdh. | Ebene | Name               |
|----|------------|----|---------|-------|--------------------|
| 14 | <b>RFF</b> | M  | 1       | 0     | Lieferscheinnummer |

|      |                                 | EDIFACT  | BTE | Beschreibungen          |
|------|---------------------------------|----------|-----|-------------------------|
| C506 | REFERENZ                        | M        | M   |                         |
| 1153 | Referenz, Qualifier             | M an..3  | M   | DQ = Lieferscheinnummer |
| 1154 | Referenz, Identifikation        | C an..70 | R   | Referenznummer          |
| 1156 | Zeilennummer                    | C an..6  | N   |                         |
| 4000 | Referenzversion, Identifikation | C an..35 | N   |                         |
| 1060 | Revisionsnummer                 | C an..6  | N   |                         |

**Beschreibung:** Zur Angabe der Lieferscheinnummer.

**Beispiel:** RFF+DQ:4711'  
Die Lieferscheinnummer lautet 4711.

**Bemerkung:** Lieferscheinnummer und Bestellnummer müssen angeliefert werden, wenn diese zur Rechnung vorhanden sind.



**INVOIC D.01B**  
**Segmentbeschreibung**

| Nr | Segment    | St | MaxWdh. | Ebene | Name                                 |
|----|------------|----|---------|-------|--------------------------------------|
| 15 | <b>RFF</b> | M  | 1       | 0     | <b>Ursprüngliche Rechnungsnummer</b> |

|      |                                 | EDIFACT  | BTE | Beschreibungen                            |
|------|---------------------------------|----------|-----|---|
| C506 | REFERENZ                        | M        | M   |   |
| 1153 | Referenz, Qualifier             | M an..3  | M   | DM = Gutschriftsnummer (bei Gutschriften) |
| 1154 | Referenz, Identifikation        | C an..70 | R   | Referenznummer                            |
| 1156 | Zeilennummer                    | C an..6  | N   |   |
| 4000 | Referenzversion, Identifikation | C an..35 | N   |   |
| 1060 | Revisionsnummer                 | C an..6  | N   |   |

Beschreibung: Zur Angabe der Gutschriftsnummer/Ursprüngliche Rechnungsnummer.

Beispiel: RFF+DM:4711'  
Die Gutschriftsnummer/ursprüngliche Rechnungsnummer lautet 4711.

**INVOIC D.01B**  
**Segmentbeschreibung**

| Nr | Segment    | St | MaxWdh. | Ebene | Name                         |
|----|------------|----|---------|-------|------------------------------|
| 16 | <b>RFF</b> | M  | 1       | 0     | <b>Auftragsnummer Käufer</b> |

|      |                                 | EDIFACT  | BTE | Beschreibungen                        |
|------|---------------------------------|----------|-----|---------------------------------------|
| C506 | REFERENZ                        | M        | M   |                                       |
| 1153 | Referenz, Qualifier             | M an..3  | M   | ON = Auftrags-/Bestellnummer (Käufer) |
| 1154 | Referenz, Identifikation        | C an..70 | R   | Referenznummer                        |
| 1156 | Zeilennummer                    | C an..6  | N   |                                       |
| 4000 | Referenzversion, Identifikation | C an..35 | N   |                                       |
| 1060 | Revisionsnummer                 | C an..6  | N   |                                       |

Beschreibung: Zur Angabe der Auftragsnummer des Käufers.

Beispiel: RFF+ON:4711'  
Die Auftragsnummer des Käufers lautet 4711.

**INVOIC D.01B**  
**Segmentbeschreibung**

| Nr | Segment    | St | MaxWdh. | Ebene | Name                                 |
|----|------------|----|---------|-------|--------------------------------------|
| 17 | <b>RFF</b> | M  | 1       | 0     | <b>Nummer der Bestellbestätigung</b> |

|      |                                 | EDIFACT  | BTE | Beschreibungen                  |
|------|---------------------------------|----------|-----|---------------------------------|
| C506 | REFERENZ                        | M        | M   |                                 |
| 1153 | Referenz, Qualifier             | M an..3  | M   | POR = Nummer der Bestellantwort |
| 1154 | Referenz, Identifikation        | C an..70 | R   | Referenznummer                  |
| 1156 | Zeilennummer                    | C an..6  | N   |                                 |
| 4000 | Referenzversion, Identifikation | C an..35 | N   |                                 |
| 1060 | Revisionsnummer                 | C an..6  | N   |                                 |

**Beschreibung:** Zur Angabe der Nummer der Bestellbestätigung.

**Beispiel:** RFF+POR:4711'  
Die Nummer der Bestellbestätigung lautet 4711.

**INVOIC D.01B**  
**Segmentbeschreibung**

| Nr | Segment    | St | MaxWdh. | Ebene | Name                                  |
|----|------------|----|---------|-------|---------------------------------------|
| 18 | <b>RFF</b> | M  | 1       | 0     | <b>Auftragsnummer des Lieferanten</b> |

|      |                                 | EDIFACT  | BTE | Beschreibungen                |
|------|---------------------------------|----------|-----|-------------------------------|
| C506 | REFERENZ                        | M        | M   |                               |
| 1153 | Referenz, Qualifier             | M an..3  | M   | VN = Auftragsnummer Lieferant |
| 1154 | Referenz, Identifikation        | C an..70 | R   | Referenznummer                |
| 1156 | Zeilennummer                    | C an..6  | N   |                               |
| 4000 | Referenzversion, Identifikation | C an..35 | N   |                               |
| 1060 | Revisionsnummer                 | C an..6  | N   |                               |

**Beschreibung:** Zur Angabe der Auftragsnummer des Lieferanten.

**Beispiel:** RFF+VN:4711'  
Die Auftragsnummer des Lieferanten lautet 4711.

**INVOIC D.01B**  
**Segmentbeschreibung**

| Nr | Segment    | St | MaxWdh. | Ebene | Name                               |
|----|------------|----|---------|-------|------------------------------------|
| 19 | <b>RFF</b> | M  | 1       | 0     | <b>Nummer des Verkaufsberichts</b> |

|      |                                 | EDIFACT  | BTE | Beschreibungen                    |
|------|---------------------------------|----------|-----|-----------------------------------|
| C506 | REFERENZ                        | M        | M   |                                   |
| 1153 | Referenz, Qualifier             | M an..3  | M   | ALS = Nummer des Verkaufsberichts |
| 1154 | Referenz, Identifikation        | C an..70 | R   | Referenznummer                    |
| 1156 | Zeilennummer                    | C an..6  | N   |                                   |
| 4000 | Referenzversion, Identifikation | C an..35 | N   |                                   |
| 1060 | Revisionsnummer                 | C an..6  | N   |                                   |

**Beschreibung:** Zur Angabe der Nummer des Verkaufsberichts.

**Beispiel:** RFF+ALS:4711'  
Die Nummer des Verkaufsberichts lautet 4711.

**INVOIC D.01B**  
**Segmentbeschreibung**

| Nr | Segment    | St | MaxWdh. | Ebene | Name                 |
|----|------------|----|---------|-------|----------------------|
| 20 | <b>RFF</b> | M  | 1       | 0     | Liefermeldungsnummer |

|      |                                 | EDIFACT  | BTE | Beschreibungen             |
|------|---------------------------------|----------|-----|----------------------------|
| C506 | REFERENZ                        | M        | M   |                            |
| 1153 | Referenz, Qualifier             | M an..3  | M   | AAK = Liefermeldungsnummer |
| 1154 | Referenz, Identifikation        | C an..70 | R   | Referenznummer             |
| 1156 | Zeilennummer                    | C an..6  | N   |                            |
| 4000 | Referenzversion, Identifikation | C an..35 | N   |                            |
| 1060 | Revisionsnummer                 | C an..6  | N   |                            |

Beschreibung: Zur Angabe der Liefermeldungsnummer.

Beispiel: RFF+AAK:4711'  
Die Liefermeldungsnummer lautet 4711.

**INVOIC D.01B**  
**Segmentbeschreibung**

| Nr | Segment    | St | MaxWdh. | Ebene | Name                        |
|----|------------|----|---------|-------|-----------------------------|
| 21 | <b>RFF</b> | M  | 1       | 0     | Wareneingangsmeldung-Nummer |

|      |                                 | EDIFACT  | BTE | Beschreibungen                |
|------|---------------------------------|----------|-----|-------------------------------|
| C506 | REFERENZ                        | M        | M   |                               |
| 1153 | Referenz, Qualifier             | M an..3  | M   | ALO = Wareneingangsmeldung-Nr |
| 1154 | Referenz, Identifikation        | C an..70 | R   | Referenznummer                |
| 1156 | Zeilennummer                    | C an..6  | N   |                               |
| 4000 | Referenzversion, Identifikation | C an..35 | N   |                               |
| 1060 | Revisionsnummer                 | C an..6  | N   |                               |

Beschreibung: Zur Angabe der Wareneingangsmeldung-Nummer.

Beispiel: RFF+ALO:4711'  
Die Wareneingangsmeldung-Nummer lautet 4711.

**INVOIC D.01B**  
**Segmentbeschreibung**

| Nr | Segment    | St | MaxWdh. | Ebene | Name                  |
|----|------------|----|---------|-------|-----------------------|
| 22 | <b>RFF</b> | M  | 1       | 0     | Rechnungslistennummer |

|      |                                 | EDIFACT  | BTE | Beschreibungen              |
|------|---------------------------------|----------|-----|-----------------------------|
| C506 | REFERENZ                        | M        | M   |                             |
| 1153 | Referenz, Qualifier             | M an..3  | M   | ABO = Rechnungslistennummer |
| 1154 | Referenz, Identifikation        | C an..70 | R   | Referenznummer              |
| 1156 | Zeilennummer                    | C an..6  | N   |                             |
| 4000 | Referenzversion, Identifikation | C an..35 | N   |                             |
| 1060 | Revisionsnummer                 | C an..6  | N   |                             |

Beschreibung:            Zur Angabe der Rechnungslistennummer.

Beispiel:                 RFF+ABO:4711'  
Die Rechnungslistennummer lautet 4711.



**INVOIC D.01B**  
**Segmentbeschreibung**

| Nr | Segment    | St | MaxWdh. | Ebene | Name                  |
|----|------------|----|---------|-------|-----------------------|
| 23 | <b>RFF</b> | M  | 1       | 0     | <b>Vertragsnummer</b> |

|      |                                 | EDIFACT  | BTE | Beschreibungen       |
|------|---------------------------------|----------|-----|----------------------|
| C506 | REFERENZ                        | M        | M   |                      |
| 1153 | Referenz, Qualifier             | M an..3  | M   | CT = Abkommensnummer |
| 1154 | Referenz, Identifikation        | C an..70 | R   | Referenznummer       |
| 1156 | Zeilennummer                    | C an..6  | N   |                      |
| 4000 | Referenzversion, Identifikation | C an..35 | N   |                      |
| 1060 | Revisionsnummer                 | C an..6  | N   |                      |

Beschreibung:            Zur Angabe der Vertragsnummer.

Beispiel:                 RFF+CT:4711'  
Die Vertragsnummer lautet 4711.

**INVOIC D.01B**  
**Segmentbeschreibung**

| Nr | Segment    | St | MaxWdh. | Ebene | Name               |
|----|------------|----|---------|-------|--------------------|
| 24 | <b>RFF</b> | M  | 1       | 0     | Reklamationsnummer |

|      |                                 | EDIFACT  | BTE | Beschreibungen           |
|------|---------------------------------|----------|-----|--------------------------|
| C506 | REFERENZ                        | M        | M   |                          |
| 1153 | Referenz, Qualifier             | M an..3  | M   | AAG = Reklamationsnummer |
| 1154 | Referenz, Identifikation        | C an..70 | R   | Referenznummer           |
| 1156 | Zeilennummer                    | C an..6  | N   |                          |
| 4000 | Referenzversion, Identifikation | C an..35 | N   |                          |
| 1060 | Revisionsnummer                 | C an..6  | N   |                          |

Beschreibung: Zur Angabe der Reklamationsnummer.

Beispiel: RFF+AAG:4711'  
Die Reklamationsnummer lautet 4711.

**INVOIC D.01B**  
**Segmentbeschreibung**

| Nr | Segment    | St | MaxWdh. | Ebene | Name                             |
|----|------------|----|---------|-------|----------------------------------|
| 25 | <b>RFF</b> | M  | 1       | 0     | Lagerbestandsdatenberichtsnummer |

|      |                                 | EDIFACT  | BTE | Beschreibungen                |
|------|---------------------------------|----------|-----|-------------------------------|
| C506 | REFERENZ                        | M        | M   |                               |
| 1153 | Referenz, Qualifier             | M an..3  | M   | API = Bestandsberichts-Nummer |
| 1154 | Referenz, Identifikation        | C an..70 | R   | Referenznummer                |
| 1156 | Zeilennummer                    | C an..6  | N   |                               |
| 4000 | Referenzversion, Identifikation | C an..35 | N   |                               |
| 1060 | Revisionsnummer                 | C an..6  | N   |                               |

Beschreibung: Zur Angabe der Lagerbestandsdatenberichtsnummer.

Beispiel: RFF+API:4711'  
Die Lagerbestandsdatenberichtsnummer lautet 4711.

**INVOIC D.01B**  
**Segmentbeschreibung**

| Nr | Segment    | St | MaxWdh. | Ebene | Name                                  |
|----|------------|----|---------|-------|---------------------------------------|
| 26 | <b>RFF</b> | M  | 1       | 0     | <b>Bezugnehmende Dokumentennummer</b> |

|      |                                 | EDIFACT  | BTE | Beschreibungen                       |
|------|---------------------------------|----------|-----|--------------------------------------|
| C506 | REFERENZ                        | M        | M   |                                      |
| 1153 | Referenz, Qualifier             | M an..3  | M   | ACE = Bezugnehmende Dokumentennummer |
| 1154 | Referenz, Identifikation        | C an..70 | R   | Referenznummer                       |
| 1156 | Zeilennummer                    | C an..6  | N   |                                      |
| 4000 | Referenzversion, Identifikation | C an..35 | N   |                                      |
| 1060 | Revisionsnummer                 | C an..6  | N   |                                      |

**Beschreibung:** Zur Angabe der bezugnehmende Dokumentennummer.

**Beispiel:** RFF+ACE:4711'  
Die Bezugnehmende Dokumentennummer lautet 4711.

**INVOIC D.01B**  
**Segmentbeschreibung**

| Nr | Segment    | St | MaxWdh. | Ebene | Name                      |
|----|------------|----|---------|-------|---------------------------|
| 27 | <b>RFF</b> | M  | 1       | 0     | Öko Kontrollstellennummer |

|      |                                 | EDIFACT  | BTE | Beschreibungen                  |
|------|---------------------------------|----------|-----|---------------------------------|
| C506 | REFERENZ                        | M        | M   |                                 |
| 1153 | Referenz, Qualifier             | M an..3  | M   | XC1 = Öko Kontrollstellennummer |
| 1154 | Referenz, Identifikation        | C an..70 | R   | Referenznummer                  |
| 1156 | Zeilennummer                    | C an..6  | N   |                                 |
| 4000 | Referenzversion, Identifikation | C an..35 | N   |                                 |
| 1060 | Revisionsnummer                 | C an..6  | N   |                                 |

Beschreibung: Zur Angabe der Öko Kontrollstellennummer.

Beispiel: RFF+XC1:DE-OKO-006'  
Die Öko Kontrollstellennummer lautet DE-OKO-006.

**INVOIC D.01B**  
**Segmentbeschreibung**

| Nr | Segment    | St | MaxWdh. | Ebene | Name           |
|----|------------|----|---------|-------|----------------|
| 28 | <b>RFF</b> | M  | 1       | 0     | Retourennummer |

|      |                                 | EDIFACT  | BTE | Beschreibungen       |
|------|---------------------------------|----------|-----|----------------------|
| C506 | REFERENZ                        | M        | M   |                      |
| 1153 | Referenz, Qualifier             | M an..3  | M   | ALQ = Retourennummer |
| 1154 | Referenz, Identifikation        | C an..70 | R   | Referenznummer       |
| 1156 | Zeilennummer                    | C an..6  | N   |                      |
| 4000 | Referenzversion, Identifikation | C an..35 | N   |                      |
| 1060 | Revisionsnummer                 | C an..6  | N   |                      |

Beschreibung: Zur Angabe der Retourennummer.

Beispiel: RFF+ALQ:4711'  
Die Retourennummer lautet 4711.

**INVOIC D.01B**  
**Segmentbeschreibung**

| Nr | Segment    | St | MaxWdh. | Ebene | Name                     |
|----|------------|----|---------|-------|--------------------------|
| 29 | <b>DTM</b> | C  | 4       | 1     | Datum des Retourenbelegs |

|      |  | EDIFACT  | BTE | Beschreibungen      |
|------|--|----------|-----|---------------------|
| C507 | DATUM/UHRZEIT/ZEITSPANNE                                       | M        | M   |                     |
| 2005 | Datums- oder Uhrzeit- oder Zeitspannen-<br>Funktion, Qualifier | M an..3  | M   | 171 = Referenzdatum |
| 2380 | Datum oder Uhrzeit oder Zeitspanne, Wert                       | C an..35 | R   | Datum               |
| 2379 | Datums- oder Uhrzeit- oder Zeitspannen-<br>Format, Code        | C an..3  | R   | 102 = JJJJMMTT      |

Beschreibung: Zur Angabe des Datums des Retourenbelegs.

Beispiel: DTM+171:20110621:102'  
Das Referenzdatum lautet 21.06.2011.

**NVOIC D.01B**  
**Segmentbeschreibung**

| Nr | Segment | St | MaxWdh. | Ebene | Name |
|----|---------|----|---------|-------|------|
|----|---------|----|---------|-------|------|

30      **NAD**      M      1      0      **ILN Käufer**

|      |  | EDIFACT  | BTE | Beschreibungen                                |
|------|--|----------|-----|---|
| 3035 | Beteiligter, Qualifier                             | M an..3  | M   | BY = Käufer                                   |
| C082 | IDENTIFIKATION DES BETEILIGTEN                     | C        | R   |   |
| 3039 | Beteiligter, Identifikation                        | M an..3  | M   | Globale Lokationsnummer (GLN) –<br>Format n13 |
| 1131 | Codeliste, Code                                    | C an..17 | N   |   |
| 3055 | Verantwortliche Stelle für die Codepflege,<br>Code | C an..3  | R   | 9 = GS1                                       |
| C058 | NAME UND ANSCHRIFT                                 | C        | N   |   |
| 3124 | Zeile für Name und Anschrift                       | M an..35 |     |   |
| 3124 | Zeile für Name und Anschrift                       | C an..35 |     |   |
| 3124 | Zeile für Name und Anschrift                       | C an..35 |     |   |
| 3124 | Zeile für Name und Anschrift                       | C an..35 |     |   |
| 3124 | Zeile für Name und Anschrift                       | C an..35 |     |   |
| C080 | NAME DES BETEILIGTEN                               | C        | O/R |   |
| 3036 | Name des Beteiligten                               | M an..35 | M   | Name 1  |
| 3036 | Name des Beteiligten                               | C an..35 | D   | Name 2  |
| 3036 | Name des Beteiligten                               | C an..35 | N   |   |
| 3036 | Name des Beteiligten                               | C an..35 | N   |   |
| 3036 | Name des Beteiligten                               | C an..35 | N   |   |
| 3045 | Format für den Namen des Beteiligten,<br>Code      | C an..3  | N   |   |
| C059 | STRASSE  | C        | O/R |   |
| 3042 | Straße und Hausnummer/Postfach                     | M an..35 | M   | Straße  |
| 3042 | Straße und Hausnummer/Postfach                     | C an..35 | N   |   |
| 3042 | Straße und Hausnummer/Postfach                     | C an..35 | N   |   |
| 3042 | Straße und Hausnummer/Postfach                     | C an..35 | N   |   |
| 3164 | Ort  | C an..35 | O/R | Ort   |
| C819 | IDENTIFIKATION REGION/BUNDESLAND                   | C        | N   |   |
| 3229 | Region/Bundesland, Identifikation                  | C an..9  |     |   |
| 1131 | Codeliste, Code                                    | C an..17 |     |   |
| 3055 | Verantwortliche Stelle für die Codepflege,<br>Code | C an..3  |     |   |
| 3228 | Region/Bundesland, Name                            | C an..70 |     |   |
| 3251 | Postleitzahl                                       | C an..17 | O/R | Postleitzahl                                  |
| 3207 | Land, Code   | C an..3  | O/R | Land (ISO 3166 2-Alpha Code)                  |

Beschreibung:      Zur Angabe der ILN des Käufers.  
 Beispiel:            NAD+BY+4034342000001::9'  
                           Die ILN des Käufers lautet 4034342000001.



Bemerkung: Für den papierlosen Rechnungsaustausch müssen zusätzlich zur GLN die vollständigen Anschriften des Lieferanten, Rechnungsstellers, Käufers, Rechnungsempfängers und Warenempfängers angeliefert werden (Name, Straße/Hausnummer, PLZ, Ort, Land).

**INVOIC D.01B**  
**Segmentbeschreibung**

| Nr | Segment | St | MaxWdh. | Ebene | Name |
|----|---------|----|---------|-------|------|
|----|---------|----|---------|-------|------|

31      **NAD**      M      1      0      **ILN Lieferant**

|      |   | EDIFACT  | BTE | Beschreibungen                                |
|------|---|----------|-----|---|
| 3035 | Beteiligter, Qualifier                          | M an..3  | M   | SU = Lieferant                                |
| C082 | IDENTIFIKATION DES BETEILIGTEN                  | C        | R   | Globale Lokationsnummer (GLN) –<br>Format n13 |
| 3039 | Beteiligter, Identifikation                     | M an..3  | M   |   |
| 1131 | Codeliste, Code                                 | C an..17 | N   |   |
| 3055 | Verantwortliche Stelle für die Codepflege, Code | C an..3  | R   | 9 = GS1                                       |
| C058 | NAME UND ANSCHRIFT                              | C        | N   |   |
| 3124 | Zeile für Name und Anschrift                    | M an..35 |     |   |
| 3124 | Zeile für Name und Anschrift                    | C an..35 |     |   |
| 3124 | Zeile für Name und Anschrift                    | C an..35 |     |   |
| 3124 | Zeile für Name und Anschrift                    | C an..35 |     |   |
| 3124 | Zeile für Name und Anschrift                    | C an..35 |     |   |
| C080 | NAME DES BETEILIGTEN                            | C        | O/R |   |
| 3036 | Name des Beteiligten                            | M an..35 | M   | Name 1  |
| 3036 | Name des Beteiligten                            | C an..35 | D   | Name 2  |
| 3036 | Name des Beteiligten                            | C an..35 | N   |   |
| 3036 | Name des Beteiligten                            | C an..35 | N   |   |
| 3036 | Name des Beteiligten                            | C an..35 | N   |   |
| 3045 | Format für den Namen des Beteiligten, Code      | C an..3  | N   |   |
| C059 | STRASSE   | C        | O/R |   |
| 3042 | Straße und Hausnummer/Postfach                  | M an..35 | M   | Straße  |
| 3042 | Straße und Hausnummer/Postfach                  | C an..35 | N   |   |
| 3042 | Straße und Hausnummer/Postfach                  | C an..35 | N   |   |
| 3042 | Straße und Hausnummer/Postfach                  | C an..35 | N   |   |
| 3164 | Ort   | C an..35 | O/R | Ort   |
| C819 | IDENTIFIKATION REGION/BUNDESLAND                | C        | N   |   |
| 3229 | Region/Bundesland, Identifikation               | C an..9  |     |   |
| 1131 | Codeliste, Code                                 | C an..17 |     |   |
| 3055 | Verantwortliche Stelle für die Codepflege, Code | C an..3  |     |   |
| 3228 | Region/Bundesland, Name                         | C an..70 |     |   |
| 3251 | Postleitzahl                                    | C an..17 | O/R | Postleitzahl                                  |
| 3207 | Land, Code                                      | C an..3  | O/R | Land (ISO 3166 2-Alpha Code)                  |

Beschreibung: Zur Angabe der ILN des Lieferanten.

Beispiel: NAD+SU+4034342000001::9'  
Die ILN des Lieferanten lautet 4034342000001.

Bemerkung: Für den papierlosen Rechnungsaustausch müssen zusätzlich zur GLN die vollständigen Anschriften des Lieferanten, Rechnungsstellers, Käufers, Rechnungsempfängers und Warenempfängers angeliefert werden (Name, Straße/Hausnummer, PLZ, Ort, Land).

**INVOIC D.01B**  
**Segmentbeschreibung**

| Nr | Segment    | St | MaxWdh. | Ebene | Name                      |
|----|------------|----|---------|-------|---------------------------|
| 32 | <b>NAD</b> | M  | 1       | 0     | <b>ILN Warenempfänger</b> |

|      |  | EDIFACT  | BTE | Beschreibungen   |
|------|--|----------|-----|--|
| 3035 | Beteiligter, Qualifier                             | M an..3  | M   | DP = Lieferanschrift   |
| C082 | IDENTIFIKATION DES BETEILIGTEN                     | C        | R   | Globale Lokationsnummer (GLN) –<br>Format n13<br><br>9 = GS1 |
| 3039 | Beteiligter, Identifikation                        | M an..3  | M   |  |
| 1131 | Codeliste, Code                                    | C an..17 | N   |  |
| 3055 | Verantwortliche Stelle für die Codepflege,<br>Code | C an..3  | R   |  |
| C058 | NAME UND ANSCHRIFT                                 | C        | N   |  |
| 3124 | Zeile für Name und Anschrift                       | M an..35 |     |  |
| 3124 | Zeile für Name und Anschrift                       | C an..35 |     |  |
| 3124 | Zeile für Name und Anschrift                       | C an..35 |     |  |
| 3124 | Zeile für Name und Anschrift                       | C an..35 |     |  |
| 3124 | Zeile für Name und Anschrift                       | C an..35 |     |  |
| C080 | NAME DES BETEILIGTEN                               | C        | O/R | Name 1<br>Name 2   |
| 3036 | Name des Beteiligten                               | M an..35 | M   |  |
| 3036 | Name des Beteiligten                               | C an..35 | D   |  |
| 3036 | Name des Beteiligten                               | C an..35 | N   |  |
| 3036 | Name des Beteiligten                               | C an..35 | N   |  |
| 3036 | Name des Beteiligten                               | C an..35 | N   |  |
| 3045 | Format für den Namen des Beteiligten,<br>Code      | C an..3  | N   |  |
| C059 | STRASSE  | C        | O/R | Straße<br><br><br><br>Ort                                    |
| 3042 | Straße und Hausnummer/Postfach                     | M an..35 | M   |  |
| 3042 | Straße und Hausnummer/Postfach                     | C an..35 | N   |  |
| 3042 | Straße und Hausnummer/Postfach                     | C an..35 | N   |  |
| 3042 | Straße und Hausnummer/Postfach                     | C an..35 | N   |  |
| 3164 | Ort  | C an..35 | O/R |  |
| C819 | IDENTIFIKATION REGION/BUNDESLAND                   | C        | N   |  |
| 3229 | Region/Bundesland, Identifikation                  | C an..9  |     |  |
| 1131 | Codeliste, Code                                    | C an..17 |     |  |
| 3055 | Verantwortliche Stelle für die Codepflege,<br>Code | C an..3  |     |  |
| 3228 | Region/Bundesland, Name                            | C an..70 |     |  |
| 3251 | Postleitzahl                                       | C an..17 | O/R | Postleitzahl   |
| 3207 | Land, Code   | C an..3  | O/R | Land (ISO 3166 2-Alpha Code)                                 |

Beschreibung: Zur Angabe der ILN des Warenempfänger.

Beispiel: NAD+DP+4034342000001::9'

Die ILN des Warenempfänger lautet 4034342000001.

Bemerkung: Für den papierlosen Rechnungsaustausch müssen zusätzlich zur GLN die vollständigen Anschriften des Lieferanten, Rechnungsstellers, Käufers, Rechnungsempfängers und Warenempfängers angeliefert werden (Name, Straße/Hausnummer, PLZ, Ort, Land).

**INVOIC D.01B**  
**Segmentbeschreibung**

| Nr | Segment    | St | MaxWdh. | Ebene | Name                        |
|----|------------|----|---------|-------|-----------------------------|
| 33 | <b>NAD</b> | M  | 1       | 0     | <b>ILN Rechnungssteller</b> |

|      |  | EDIFACT  | BTE | Beschreibungen                                |
|------|--|----------|-----|---|
| 3035 | Beteiligter, Qualifier                             | M an..3  | M   | II = Rechnungssteller                         |
| C082 | IDENTIFIKATION DES BETEILIGTEN                     | C        | R   | Globale Lokationsnummer (GLN) –<br>Format n13 |
| 3039 | Beteiligter, Identifikation                        | M an..3  | M   |   |
| 1131 | Codeliste, Code                                    | C an..17 | N   |   |
| 3055 | Verantwortliche Stelle für die Codepflege,<br>Code | C an..3  | R   |   |
| C058 | NAME UND ANSCHRIFT                                 | C        | N   |   |
| 3124 | Zeile für Name und Anschrift                       | M an..35 |     |   |
| 3124 | Zeile für Name und Anschrift                       | C an..35 |     |   |
| 3124 | Zeile für Name und Anschrift                       | C an..35 |     |   |
| 3124 | Zeile für Name und Anschrift                       | C an..35 |     |   |
| 3124 | Zeile für Name und Anschrift                       | C an..35 |     |   |
| C080 | NAME DES BETEILIGTEN                               | C        | O/R |   |
| 3036 | Name des Beteiligten                               | M an..35 | M   | Name 1  |
| 3036 | Name des Beteiligten                               | C an..35 | D   | Name 2  |
| 3036 | Name des Beteiligten                               | C an..35 | N   |   |
| 3036 | Name des Beteiligten                               | C an..35 | N   |   |
| 3036 | Name des Beteiligten                               | C an..35 | N   |   |
| 3045 | Format für den Namen des Beteiligten,<br>Code      | C an..3  | N   |   |
| C059 | STRASSE  | C        | O/R |   |
| 3042 | Straße und Hausnummer/Postfach                     | M an..35 | M   | Straße  |
| 3042 | Straße und Hausnummer/Postfach                     | C an..35 | N   |   |
| 3042 | Straße und Hausnummer/Postfach                     | C an..35 | N   |   |
| 3042 | Straße und Hausnummer/Postfach                     | C an..35 | N   |   |
| 3164 | Ort  | C an..35 | O/R | Ort   |
| C819 | IDENTIFIKATION REGION/BUNDESLAND                   | C        | N   |   |
| 3229 | Region/Bundesland, Identifikation                  | C an..9  |     |   |
| 1131 | Codeliste, Code                                    | C an..17 |     |   |
| 3055 | Verantwortliche Stelle für die Codepflege,<br>Code | C an..3  |     |   |
| 3228 | Region/Bundesland, Name                            | C an..70 |     |   |
| 3251 | Postleitzahl                                       | C an..17 | O/R | Postleitzahl                                  |
| 3207 | Land, Code   | C an..3  | O/R | Land (ISO 3166 2-Alpha Code)                  |

Beschreibung: Zur Angabe der ILN des Rechnungssteller.

Beispiel: NAD+II+4034342000001::9'  
Die ILN des Rechnungssteller lautet 4034342000001.

**Bemerkung:**

Für den papierlosen Rechnungsaustausch müssen zusätzlich zur GLN die vollständigen Anschriften des Lieferanten, Rechnungsstellers, Käufers, Rechnungsempfängers und Warenempfängers angeliefert werden (Name, Straße/Hausnummer, PLZ, Ort, Land).

**INVOIC D.01B**  
**Segmentbeschreibung**

| Nr | Segment | St | MaxWdh. | Ebene | Name |
|----|---------|----|---------|-------|------|
|----|---------|----|---------|-------|------|

34      **NAD**      M      1      0      **ILN Rechnungsempfänger**

|      |  | EDIFACT  | BTE | Beschreibungen                                |
|------|--|----------|-----|---|
| 3035 | Beteiligter, Qualifier                             | M an..3  | M   | IV = Rechnungsempfänger                       |
| C082 | IDENTIFIKATION DES BETEILIGTEN                     | C        | R   |   |
| 3039 | Beteiligter, Identifikation                        | M an..3  | M   | Globale Lokationsnummer (GLN) –<br>Format n13 |
| 1131 | Codeliste, Code                                    | C an..17 | N   |   |
| 3055 | Verantwortliche Stelle für die Codepflege,<br>Code | C an..3  | R   | 9 = GS1                                       |
| C058 | NAME UND ANSCHRIFT                                 | C        | N   |   |
| 3124 | Zeile für Name und Anschrift                       | M an..35 |     |   |
| 3124 | Zeile für Name und Anschrift                       | C an..35 |     |   |
| 3124 | Zeile für Name und Anschrift                       | C an..35 |     |   |
| 3124 | Zeile für Name und Anschrift                       | C an..35 |     |   |
| 3124 | Zeile für Name und Anschrift                       | C an..35 |     |   |
| C080 | NAME DES BETEILIGTEN                               | C        | O/R |   |
| 3036 | Name des Beteiligten                               | M an..35 | M   | Name 1  |
| 3036 | Name des Beteiligten                               | C an..35 | D   | Name 2  |
| 3036 | Name des Beteiligten                               | C an..35 | N   |   |
| 3036 | Name des Beteiligten                               | C an..35 | N   |   |
| 3036 | Name des Beteiligten                               | C an..35 | N   |   |
| 3045 | Format für den Namen des Beteiligten,<br>Code      | C an..3  | N   |   |
| C059 | STRASSE  | C        | O/R |   |
| 3042 | Straße und Hausnummer/Postfach                     | M an..35 | M   | Straße  |
| 3042 | Straße und Hausnummer/Postfach                     | C an..35 | N   |   |
| 3042 | Straße und Hausnummer/Postfach                     | C an..35 | N   |   |
| 3042 | Straße und Hausnummer/Postfach                     | C an..35 | N   |   |
| 3164 | Ort  | C an..35 | O/R | Ort   |
| C819 | IDENTIFIKATION REGION/BUNDESLAND                   | C        | N   |   |
| 3229 | Region/Bundesland, Identifikation                  | C an..9  |     |   |
| 1131 | Codeliste, Code                                    | C an..17 |     |   |
| 3055 | Verantwortliche Stelle für die Codepflege,<br>Code | C an..3  |     |   |
| 3228 | Region/Bundesland, Name                            | C an..70 |     |   |
| 3251 | Postleitzahl                                       | C an..17 | O/R | Postleitzahl                                  |
| 3207 | Land, Code   | C an..3  | O/R | Land (ISO 3166 2-Alpha Code)                  |

**Beschreibung:** Zur Angabe der ILN des Rechnungsempfänger.

**Beispiel:** NAD+IV+4034342000001::9'

Die ILN des Rechnungsempfänger lautet 4034342000001.

**Bemerkung:** Für den papierlosen Rechnungsaustausch müssen zusätzlich zur GLN die vollständigen Adressen des Lieferanten, Rechnungsstellers, Käufers, Rechnungsempfängers und Wareneempfängers angeliefert werden (Name, Straße/Hausnummer, PLZ, Ort, Land).

**INVOIC D.01B**  
**Segmentbeschreibung**

| Nr | Segment | St | MaxWdh. | Ebene | Name |
|----|---------|----|---------|-------|------|
|----|---------|----|---------|-------|------|

35      **NAD**      M      1      0      **ILN Endempfänger**

|      |  | EDIFACT  | BTE | Beschreibungen                                |
|------|--|----------|-----|---|
| 3035 | Beteiligter, Qualifier                             | M an..3  | M   | UC = Endempfänger                             |
| C082 | IDENTIFIKATION DES BETEILIGTEN                     | C        | R   |   |
| 3039 | Beteiligter, Identifikation                        | M an..3  | M   | Globale Lokationsnummer (GLN) –<br>Format n13 |
| 1131 | Codeliste, Code                                    | C an..17 | N   |   |
| 3055 | Verantwortliche Stelle für die Codepflege,<br>Code | C an..3  | R   | 9 = GS1                                       |
| C058 | NAME UND ANSCHRIFT                                 | C        | N   |   |
| 3124 | Zeile für Name und Anschrift                       | M an..35 |     |   |
| 3124 | Zeile für Name und Anschrift                       | C an..35 |     |   |
| 3124 | Zeile für Name und Anschrift                       | C an..35 |     |   |
| 3124 | Zeile für Name und Anschrift                       | C an..35 |     |   |
| 3124 | Zeile für Name und Anschrift                       | C an..35 |     |   |
| C080 | NAME DES BETEILIGTEN                               | C        | O/R |   |
| 3036 | Name des Beteiligten                               | M an..35 | M   | Name 1  |
| 3036 | Name des Beteiligten                               | C an..35 | D   | Name 2  |
| 3036 | Name des Beteiligten                               | C an..35 | N   |   |
| 3036 | Name des Beteiligten                               | C an..35 | N   |   |
| 3036 | Name des Beteiligten                               | C an..35 | N   |   |
| 3045 | Format für den Namen des Beteiligten,<br>Code      | C an..3  | N   |   |
| C059 | STRASSE  | C        | O/R |   |
| 3042 | Straße und Hausnummer/Postfach                     | M an..35 | M   | Straße  |
| 3042 | Straße und Hausnummer/Postfach                     | C an..35 | N   |   |
| 3042 | Straße und Hausnummer/Postfach                     | C an..35 | N   |   |
| 3042 | Straße und Hausnummer/Postfach                     | C an..35 | N   |   |
| 3164 | Ort  | C an..35 | O/R | Ort   |
| C819 | IDENTIFIKATION REGION/BUNDESLAND                   | C        | N   |   |
| 3229 | Region/Bundesland, Identifikation                  | C an..9  |     |   |
| 1131 | Codeliste, Code                                    | C an..17 |     |   |
| 3055 | Verantwortliche Stelle für die Codepflege,<br>Code | C an..3  |     |   |
| 3228 | Region/Bundesland, Name                            | C an..70 |     |   |
| 3251 | Postleitzahl                                       | C an..17 | O/R | Postleitzahl                                  |
| 3207 | Land, Code   | C an..3  | O/R | Land (ISO 3166 2-Alpha Code)                  |

**Beschreibung:** Zur Angabe der ILN des Endempfänger.

**Beispiel:** NAD+UC+4034342000001::9'

Die ILN des Endempfänger lautet 4034342000001.

**Bemerkung:** Für den papierlosen Rechnungsaustausch müssen zusätzlich zur GLN die vollständigen Anschriften des Lieferanten, Rechnungsstellers, Käufers, Rechnungsempfängers und Wareneempfängers angeliefert werden (Name, Straße/Hausnummer, PLZ, Ort, Land).

**INVOIC D.01B**  
**Segmentbeschreibung**

| Nr | Segment | St | MaxWdh. | Ebene | Name |
|----|---------|----|---------|-------|------|
|----|---------|----|---------|-------|------|

36      **NAD**      M      1      0      **ILN Zahlungsempfänger**

|      |  | EDIFACT  | BTE | Beschreibungen                                |
|------|--|----------|-----|---|
| 3035 | Beteiligter, Qualifier                             | M an..3  | M   | PE = Zahlungsempfänger                        |
| C082 | IDENTIFIKATION DES BETEILIGTEN                     | C        | R   |   |
| 3039 | Beteiligter, Identifikation                        | M an..3  | M   | Globale Lokationsnummer (GLN) –<br>Format n13 |
| 1131 | Codeliste, Code                                    | C an..17 | N   |   |
| 3055 | Verantwortliche Stelle für die Codepflege,<br>Code | C an..3  | R   | 9 = GS1                                       |
| C058 | NAME UND ANSCHRIFT                                 | C        | N   |   |
| 3124 | Zeile für Name und Anschrift                       | M an..35 |     |   |
| 3124 | Zeile für Name und Anschrift                       | C an..35 |     |   |
| 3124 | Zeile für Name und Anschrift                       | C an..35 |     |   |
| 3124 | Zeile für Name und Anschrift                       | C an..35 |     |   |
| 3124 | Zeile für Name und Anschrift                       | C an..35 |     |   |
| C080 | NAME DES BETEILIGTEN                               | C        | O/R |   |
| 3036 | Name des Beteiligten                               | M an..35 | M   | Name 1  |
| 3036 | Name des Beteiligten                               | C an..35 | D   | Name 2  |
| 3036 | Name des Beteiligten                               | C an..35 | N   |   |
| 3036 | Name des Beteiligten                               | C an..35 | N   |   |
| 3036 | Name des Beteiligten                               | C an..35 | N   |   |
| 3045 | Format für den Namen des Beteiligten,<br>Code      | C an..3  | N   |   |
| C059 | STRASSE  | C        | O/R |   |
| 3042 | Straße und Hausnummer/Postfach                     | M an..35 | M   | Straße  |
| 3042 | Straße und Hausnummer/Postfach                     | C an..35 | N   |   |
| 3042 | Straße und Hausnummer/Postfach                     | C an..35 | N   |   |
| 3042 | Straße und Hausnummer/Postfach                     | C an..35 | N   |   |
| 3164 | Ort  | C an..35 | O/R | Ort   |
| C819 | IDENTIFIKATION REGION/BUNDESLAND                   | C        | N   |   |
| 3229 | Region/Bundesland, Identifikation                  | C an..9  |     |   |
| 1131 | Codeliste, Code                                    | C an..17 |     |   |
| 3055 | Verantwortliche Stelle für die Codepflege,<br>Code | C an..3  |     |   |
| 3228 | Region/Bundesland, Name                            | C an..70 |     |   |
| 3251 | Postleitzahl                                       | C an..17 | O/R | Postleitzahl                                  |
| 3207 | Land, Code   | C an..3  | O/R | Land (ISO 3166 2-Alpha Code)                  |

**Beschreibung:** Zur Angabe der ILN des Zahlungsempfänger.

**Beispiel:** NAD+PE+4034342000001::9'

Die ILN des Zahlungsempfänger lautet 4034342000001.

**Bemerkung:** Für den papierlosen Rechnungsaustausch müssen zusätzlich zur GLN die vollständigen Anschriften des Lieferanten, Rechnungsstellers, Käufers, Rechnungsempfängers und Wareneempfängers angeliefert werden (Name, Straße/Hausnummer, PLZ, Ort, Land).

**INVOIC D.01B**  
**Segmentbeschreibung**

| Nr | Segment | St | MaxWdh. | Ebene | Name |
|----|---------|----|---------|-------|------|
|----|---------|----|---------|-------|------|

37      **NAD**      M      1      0      **ILN der Verladestelle**

|      |  | EDIFACT  | BTE | Beschreibungen                                |
|------|--|----------|-----|---|
| 3035 | Beteiligter, Qualifier                             | M an..3  | M   | SF = Versenden von                            |
| C082 | IDENTIFIKATION DES BETEILIGTEN                     | C        | R   |   |
| 3039 | Beteiligter, Identifikation                        | M an..3  | M   | Globale Lokationsnummer (GLN) –<br>Format n13 |
| 1131 | Codeliste, Code                                    | C an..17 | N   |   |
| 3055 | Verantwortliche Stelle für die Codepflege,<br>Code | C an..3  | R   | 9 = GS1                                       |
| C058 | NAME UND ANSCHRIFT                                 | C        | N   |   |
| 3124 | Zeile für Name und Anschrift                       | M an..35 |     |   |
| 3124 | Zeile für Name und Anschrift                       | C an..35 |     |   |
| 3124 | Zeile für Name und Anschrift                       | C an..35 |     |   |
| 3124 | Zeile für Name und Anschrift                       | C an..35 |     |   |
| 3124 | Zeile für Name und Anschrift                       | C an..35 |     |   |
| C080 | NAME DES BETEILIGTEN                               | C        | O/R |   |
| 3036 | Name des Beteiligten                               | M an..35 | M   | Name 1  |
| 3036 | Name des Beteiligten                               | C an..35 | D   | Name 2  |
| 3036 | Name des Beteiligten                               | C an..35 | N   |   |
| 3036 | Name des Beteiligten                               | C an..35 | N   |   |
| 3036 | Name des Beteiligten                               | C an..35 | N   |   |
| 3045 | Format für den Namen des Beteiligten,<br>Code      | C an..3  | N   |   |
| C059 | STRASSE  | C        | O/R |   |
| 3042 | Straße und Hausnummer/Postfach                     | M an..35 | M   | Straße  |
| 3042 | Straße und Hausnummer/Postfach                     | C an..35 | N   |   |
| 3042 | Straße und Hausnummer/Postfach                     | C an..35 | N   |   |
| 3042 | Straße und Hausnummer/Postfach                     | C an..35 | N   |   |
| 3164 | Ort  | C an..35 | O/R | Ort   |
| C819 | IDENTIFIKATION REGION/BUNDESLAND                   | C        | N   |   |
| 3229 | Region/Bundesland, Identifikation                  | C an..9  |     |   |
| 1131 | Codeliste, Code                                    | C an..17 |     |   |
| 3055 | Verantwortliche Stelle für die Codepflege,<br>Code | C an..3  |     |   |
| 3228 | Region/Bundesland, Name                            | C an..70 |     |   |
| 3251 | Postleitzahl                                       | C an..17 | O/R | Postleitzahl                                  |
| 3207 | Land, Code   | C an..3  | O/R | Land (ISO 3166 2-Alpha Code)                  |

**Beschreibung:** Zur Angabe der ILN der Verladestelle.

**Beispiel:** NAD+SF+4034342000001::9'

Die ILN der Verladestelle lautet 4034342000001.

**Bemerkung:** Für den papierlosen Rechnungsaustausch müssen zusätzlich zur GLN die vollständigen Anschriften des Lieferanten, Rechnungsstellers, Käufers, Rechnungsempfängers und Warenempfängers angeliefert werden (Name, Straße/Hausnummer, PLZ, Ort, Land)



**INVOIC D.01B**  
**Segmentbeschreibung**

| Nr | Segment    | St | MaxWdh. | Ebene | Name                                      |
|----|------------|----|---------|-------|---|
| 38 | <b>RFF</b> | M  | 1       | 1     | <b>Umsatzsteuer-Identifikationsnummer</b> |

|                                      | EDIFACT  | BTE | Beschreibungen                                     |
|--------------------------------------|----------|-----|--|
| C506 REFERENZ                        | M        | M   |  |
| 1153 Referenz, Qualifier             | M an..3  | M   | VA = Umsatzsteuer-Identifikationsnummer            |
| 1154 Referenz, Identifikation        | C an..70 | R   | Umsatzsteuer-Identifikationsnummer des Lieferanten |
| 1156 Zeilennummer                    | C an..6  | N   |  |
| 4000 Referenzversion, Identifikation | C an..35 | N   |  |
| 1060 Revisionsnummer                 | C an..6  | N   |  |

**Beschreibung:** Zur Angabe der Umsatzsteuer-Identifikationsnummer.

**Beispiele:** RFF+VA:DE123456789'  
Die Umsatzsteuer-ID. lautet DE123456789.

**Bemerkung:** Für den papierlosen Rechnungsaustausch müssen die Umsatzsteuer-Identifikationsnummern zum Rechnungsempfänger und Rechnungssteller angeliefert werden.

**INVOIC D.01B**  
**Segmentbeschreibung**

| Nr | Segment    | St | MaxWdh. | Ebene | Name                                    |
|----|------------|----|---------|-------|---|
| 39 | <b>RFF</b> | M  | 1       | 1     | <b>Interne Kundennummer (Lieferant)</b> |

|                                      | EDIFACT  | BTE | Beschreibungen                             |
|--------------------------------------|----------|-----|--|
| C506 REFERENZ                        | M        | M   |  |
| 1153 Referenz, Qualifier             | M an..3  | M   | IT = Interne Kundennummer beim Lieferanten |
| 1154 Referenz, Identifikation        | C an..70 | R   | Interne Kundennummer des Lieferanten       |
| 1156 Zeilennummer                    | C an..6  | N   |  |
| 4000 Referenzversion, Identifikation | C an..35 | N   |  |
| 1060 Revisionsnummer                 | C an..6  | N   |  |

Beschreibung: Zur Angabe der Kundennummer.

Beispiele: RFF+IT:DE123456789'  
Die interne Kundennummer des Lieferanten lautet DE123456789.

**INVOIC D.01B**  
**Segmentbeschreibung**

| Nr | Segment    | St | MaxWdh. | Ebene | Name                          |
|----|------------|----|---------|-------|-------------------------------|
| 40 | <b>RFF</b> | M  | 1       | 1     | <b>Zusätzliche Partner-Id</b> |

|                                      | EDIFACT  | BTE | Beschreibungen                |
|--------------------------------------|----------|-----|-------------------------------|
| C506 REFERENZ                        | M        | M   |                               |
| 1153 Referenz, Qualifier             | M an..3  | M   | YC1 = zusätzliche Partner-Id. |
| 1154 Referenz, Identifikation        | C an..70 | R   | Zusätzliche Partner ID        |
| 1156 Zeilennummer                    | C an..6  | N   |                               |
| 4000 Referenzversion, Identifikation | C an..35 | N   |                               |
| 1060 Revisionsnummer                 | C an..6  | N   |                               |

Beschreibung: Zur Angabe einer Partner ID.

Beispiele: RFF+YC1:DE123456789'  
Die Partner id lautet DE123456789.

**INVOIC D.01B**  
**Segmentbeschreibung**

| Nr | Segment    | St | MaxWdh. | Ebene | Name                                       |
|----|------------|----|---------|-------|--|
| 41 | <b>RFF</b> | M  | 1       | 1     | <b>Referenznummer des Inventarberichts</b> |

|                                      | EDIFACT  | BTE | Beschreibungen                               |
|--------------------------------------|----------|-----|--|
| C506 REFERENZ                        | M        | M   |  |
| 1153 Referenz, Qualifier             | M an..3  | M   | API = Referenznummer des<br>Inventarberichts |
| 1154 Referenz, Identifikation        | C an..70 | R   | Referenznummer des Inventarberichts          |
| 1156 Zeilennummer                    | C an..6  | N   |  |
| 4000 Referenzversion, Identifikation | C an..35 | N   |  |
| 1060 Revisionsnummer                 | C an..6  | N   |  |

Beschreibung: Zur Angabe der Referenznummer des Inventarberichts

Beispiele: RFF+API:DE123456789'  
Die Referenznummer des Inventarberichts lautet DE123456789.

**INVOIC D.01B**  
**Segmentbeschreibung**

| Nr | Segment    | St | MaxWdh. | Ebene | Name                                       |
|----|------------|----|---------|-------|--|
| 42 | <b>RFF</b> | M  | 1       | 1     | <b>Referenznummer des Inventarberichts</b> |

|                                      | EDIFACT  | BTE | Beschreibungen                    |
|--------------------------------------|----------|-----|-----------------------------------|
| C506 REFERENZ                        | M        | M   |                                   |
| 1153 Referenz, Qualifier             | M an..3  | M   | GN = Angaben auf Geschäftsbriefen |
| 1154 Referenz, Identifikation        | C an..70 | R   | Angaben auf Geschäftsbriefen      |
| 1156 Zeilennummer                    | C an..6  | N   |                                   |
| 4000 Referenzversion, Identifikation | C an..35 | N   |                                   |
| 1060 Revisionsnummer                 | C an..6  | N   |                                   |

Beschreibung: Zur Angabe der Angaben auf Geschäftsbriefen

Beispiele: RFF+GN:DE123456789'  
Die Angabe auf dem Geschäftsbrief lautet DE123456789.

**INVOIC D.01B**  
**Segmentbeschreibung**

| Nr | Segment    | St | MaxWdh. | Ebene | Name                     |
|----|------------|----|---------|-------|--------------------------|
| 43 | <b>CTA</b> | M  | 1       | 1     | <b>Einkaufsabteilung</b> |

|      |                                     | EDIFACT  | BTE | Beschreibungen                   |
|------|-------------------------------------|----------|-----|----------------------------------|
| 3139 | Funktion des Ansprechpartners, Code | C an..3  | R   | PD = Einkaufsabteilung           |
| C056 | ABTEILUNG ODER BEARBEITER           | C        | O   |                                  |
| 3413 | Abteilung oder Bearbeiter, Code     | C an..17 | O   | Einkaufsabteilung                |
| 3412 | Abteilung oder Bearbeiter           | C an..35 | O   | Sachbearbeiter (Lieferanschrift) |

Beschreibung:           Zur Angabe der Einkaufsabteilung.

Beispiel:                 CTA+PD+912'  
                              Die Einkaufsabteilung lautet 912.

**INVOIC D.01B**  
**Segmentbeschreibung**

| Nr | Segment | St | MaxWdh. | Ebene | Name |
|----|---------|----|---------|-------|------|
|----|---------|----|---------|-------|------|

44      **TAX**      M      1      0      **Steuersatz**

|      |  | EDIFACT             | BTE | Beschreibungen   |
|------|--|---------------------|-----|--|
| 5283 | Zoll-/Steuer-/Gebührenfunktion, Qualifier              | M an..3             | M   | 7 = Steuer   |
| C241 | ZOLL-/STEUER-/GEBÜHREN-ART                             | C                   | R   | VAT = Mehrwertsteuer   |
| 5153 | Zoll-/Steuer-/Gebühren-Art, Code                       | C an..3             | R   |  |
| 1131 | Codeliste, Code  | C an..17            | N   |  |
| 3055 | Verantwortliche Stelle für die Codepflege, Code        | C an..3             | N   |  |
| 5152 | Zoll-/Steuer-/Gebühren-Art                             | C an..35            | N   |  |
| C533 | VERRECHNUNGSEINZELHEITEN VON ZOLL/STEUER/GEBÜHREN      | C                   | N   |  |
| 5289 | Zoll-/Steuer-/Gebührenkonto, Code                      | M an..6             |     |  |
| 1131 | Codeliste, Code  |                     |     |  |
| 3055 | Verantwortliche Stelle für die Codepflege, Code        | C an..17<br>C an..3 |     |  |
| 5286 | Zoll-/Steuer-/Gebühren, Veranlagungsbasis              | C an..15            | N   |  |
| C243 | ZOLL-/STEUER-/GEBÜHREN                                 | C                   | R   | Steuersatz   |
| 5279 | Zoll-/Steuer-/Gebührenrate, Code                       | C an..7             | N   |  |
| 1131 | Codeliste, Code  | C an..17            | N   |  |
| 3055 | Verantwortliche Stelle für die Codepflege, Code        | C an..3             | N   |  |
| 5278 | Zoll-/Steuer-/Gebührenrate                             | C an..17            | R   |  |
| 5273 | Zoll-/Steuer-/Gebührenrate, Berechnungsgrundlage, Code | C an..12            | N   |  |
| 1131 | Codeliste, Code  | C an..17            | N   |  |
| 3055 | Verantwortliche Stelle für die Codepflege, Code        | C an..3             | N   |  |
| 5305 | Zoll-/Steuer-/Gebührenkategorie, Code                  | C an..3             | R   | E = Steuerbefreit (Alle Positionen oder eine bestimmte Position sind steuerbefreit).<br>S = Einheitssatz (Alle Positionen oder eine bestimmte Position werden zum Einheitssatz besteuert.) |
| 3446 | Steuernummer   | C an..20            | N   |  |
| 1227 | Kalkulations-Folge, Code                               | C an..3             | N   |  |

**Beschreibung:** Zur Spezifikation relevanter Zoll-/Steuer-/Gebühren-Informationen.

**Beispiel:** TAX+7+VAT+++:::19+S'  
Der Einheits-Steuersatz beträgt 19%.

**Bemerkung:** Der Steuersatz muss angeliefert werden.

**INVOIC D.01B**  
**Segmentbeschreibung**

| Nr | Segment    | St | MaxWdh. | Ebene | Name           |
|----|------------|----|---------|-------|----------------|
| 45 | <b>CUX</b> | M  | 1       | 0     | <b>Währung</b> |

|      |                                     | EDIFACT | BTE | Beschreibungen           |
|------|-------------------------------------|---------|-----|--------------------------|
| C504 | WÄHRUNGSANGABEN                     | C       | R   |                          |
| 6347 | Währungsverwendung, Qualifier       | M an..3 | M   | 2 = Referenzwährung      |
| 6345 | Währung, Code                       | C an..3 | R   | ISO 4217 3-Alpha Code    |
| 6343 | Währung, Qualifier                  | C an..3 | R   | 4 = Währung der Rechnung |
| 6348 | Währungsumrechnungsbasis            | C n..4  | N   |                          |
| C504 | WÄHRUNGSANGABEN                     | C       | N   |                          |
| 6347 | Währungsverwendung, Qualifier       | M an..3 |     |                          |
| 6345 | Währung, Code                       | C an..3 |     |                          |
| 6343 | Währung, Qualifier                  | C an..3 |     |                          |
| 6348 | Währungsumrechnungsbasis            | C n..4  |     |                          |
| 5402 | Wechselkurs                         | C n..12 | N   |                          |
| 6341 | Devisen-Börsenplatz, Identifikation | C an..3 | N   |                          |

**Beschreibung:** Zur Angabe von für den Geschäftsvorfall relevanten Währungen.

**Beispiel:** CUX+2:EUR:4'  
Die Preise und Beträge werden in EUR angegeben.

**Bemerkung:** Die Währung muss angeliefert werden.



**INVOIC D.01B**  
**Segmentbeschreibung**

| Nr | Segment    | St | MaxWdh. | Ebene | Name              |
|----|------------|----|---------|-------|-------------------|
| 46 | <b>PAT</b> | M  | 1       | 0     | Zahlungsbedingung |

|      |   | EDIFACT  | BTE | Beschreibungen   |
|------|---|----------|-----|--|
| 4279 | Zahlungsbedingung, Qualifier                    | M an..3  | R   | 1 = wie üblich<br>3 = Fixdatum<br>7 = verlängert<br>22 = Abzug |
| C110 | ZAHLUNGSBEDINGUNGEN                             | C        | N   |  |
| 4277 | Zahlungsbedingungen, Identifikation             | M an..17 |     |  |
| 1131 | Codeliste, Code                                 | C an..17 |     |  |
| 3055 | Verantwortliche Stelle für die Codepflege, Code | C an..3  |     |  |
| 4276 | Zahlungsbedingungen                             | C an..35 |     |  |
| 4276 | Zahlungsbedingungen                             | C an..35 |     |  |
| C112 | ZEITANGABEN ZU ZAHLUNGSBEDINGUNGEN              | C        | O   |  |
| 2475 | Zahlungsbezugstermin, Code                      | M an..3  | M   | 5 = Rechnungsdatum   |
| 2009 | Zeitbezug, Code                                 | C an..3  | R   | 3 = nach Referenz  |
| 2151 | Art der Zeitspanne, Code                        | C an..3  | R   | D = Tage   |
| 2152 | Zeitspanne, Menge                               | C n..3   | R   | Anzahl   |

**Beschreibung:** Zur Angabe der Zahlungsbedingungen.

**Beispiele:** PAT+1++5:3:D:30'  
Es wird die übliche Zahlungsbedingung bei Fälligkeit innerhalb von 30 Tagen nach Rechnungsdatum dargestellt.

PAT+22++5:3:D:10'  
Skonto wird bei Zahlung innerhalb von 30 Tagen nach Rechnungsdatum gewährt.

PAT+7++5:3:D:60'  
Das Zahlungsziel wird um 60 Tage verlängert.

**INVOIC D.01B**  
**Segmentbeschreibung**

| Nr | Segment    | St | MaxWdh. | Ebene | Name               |
|----|------------|----|---------|-------|--------------------|
| 47 | <b>DTM</b> | C  | 5       | 1     | <b>Valutadatum</b> |

|      |  | EDIFACT  | BTE | Beschreibungen    |
|------|--|----------|-----|-------------------|
| C507 | DATUM/UHRZEIT/ZEITSPANNE                                   | M        | M   |                   |
| 2005 | Datums- oder Uhrzeit- oder Zeitspannen-Funktion, Qualifier | M an..3  | M   | 209 = Valutadatum |
| 2380 | Datum oder Uhrzeit oder Zeitspanne, Wert                   | C an..35 | R   | Datum             |
| 2379 | Datums- oder Uhrzeit- oder Zeitspannen-Format, Code        | C an..3  | R   | 102 = JJJJMMTT    |

Beschreibung: Zur Angabe des Valutadatums.

Beispiele: PAT+3'  
DTM+209:20191130:102'  
Valutadatum bei der Zahlung ist der 30.11.2019.

**INVOIC D.01B**  
**Segmentbeschreibung**

| Nr | Segment    | St | MaxWdh. | Ebene | Name                               |
|----|------------|----|---------|-------|------------------------------------|
| 48 | <b>DTM</b> | C  | 5       | 1     | <b>Fälligkeitsdatum bei Skonto</b> |

|      |  | EDIFACT  | BTE | Beschreibungen                        |
|------|--|----------|-----|---------------------------------------|
| C507 | DATUM/UHRZEIT/ZEITSPANNE                                   | M        | M   |                                       |
| 2005 | Datums- oder Uhrzeit- oder Zeitspannen-Funktion, Qualifier | M an..3  | M   | 12 = Fälligkeitsdatum bei Skontoabzug |
| 2380 | Datum oder Uhrzeit oder Zeitspanne, Wert                   | C an..35 | R   | Datum                                 |
| 2379 | Datums- oder Uhrzeit- oder Zeitspannen-Format, Code        | C an..3  | R   | 102 = JJJJMMTT                        |

Beschreibung: Zur Angabe eines Fälligkeitsdatums.

Beispiele: PAT+22'  
DTM+12:20111101:102'  
Fälligkeitsdatum bei Skontoabzug ist der 01.11.2011.

**INVOIC D.01B**  
**Segmentbeschreibung**

| Nr | Segment    | St | MaxWdh. | Ebene | Name                                |
|----|------------|----|---------|-------|-------------------------------------|
| 49 | <b>DTM</b> | C  | 5       | 1     | <b>Fälligkeitsdatum bei Zahlung</b> |

|      |  | EDIFACT  | BTE | Beschreibungen                               |
|------|--|----------|-----|--|
| C507 | DATUM/UHRZEIT/ZEITSPANNE                                   | M        | M   |  |
| 2005 | Datums- oder Uhrzeit- oder Zeitspannen-Funktion, Qualifier | M an..3  | M   | 13 = Fälligkeitsdatum bei Zahlung ohne Abzug |
| 2380 | Datum oder Uhrzeit oder Zeitspanne, Wert                   | C an..35 | R   | Datum  |
| 2379 | Datums- oder Uhrzeit- oder Zeitspannen-Format, Code        | C an..3  | R   | 102 = JJJJMMTT                               |

Beschreibung: Zur Angabe des Fälligkeitsdatums.

Beispiele: PAT+3'  
DTM+13:20191110:102'  
Fälligkeitsdatum bei Zahlung ohne Abzug ist der 10.11.2019.

**INVOIC D.01B**  
**Segmentbeschreibung**

| Nr | Segment    | St | MaxWdh. | Ebene | Name               |
|----|------------|----|---------|-------|--------------------|
| 50 | <b>PCD</b> | C  | 1       | 1     | <b>Skonto in %</b> |

|      |   | EDIFACT  | BTE | Beschreibungen |
|------|---|----------|-----|----------------|
| C501 | PROZENTANGABEN                                  | M        | M   |                |
| 5245 | Prozentsatz, Qualifier                          | M an..3  | M   | 12 = Abzug     |
| 5482 | Prozentsatz                                     | C n..10  | R   | Prozentsatz    |
| 5249 | Prozentangabe-Basis, Code                       | C an..3  | N   |                |
| 1131 | Codeliste, Code                                 | C an..17 | N   |                |
| 3055 | Verantwortliche Stelle für die Codepflege, Code | C an..3  | N   |                |
| 4405 | Status, Code                                    | C an..3  | N   |                |

Beschreibung: Zur Angabe des Skonto Prozentsatz.

Beispiel: PCD+12:3'  
Skonto beträgt 3 %.

**INVOIC D.01B**  
**Segmentbeschreibung**

| Nr | Segment | St | MaxWdh. | Ebene | Name |
|----|---------|----|---------|-------|------|
|----|---------|----|---------|-------|------|

|    |            |   |   |   |              |
|----|------------|---|---|---|--------------|
| 51 | <b>MOA</b> | C | 1 | 1 | Skontobetrag |
|----|------------|---|---|---|--------------|

|      |                       | EDIFACT  | BTE | Beschreibungen         |
|------|-----------------------|----------|-----|------------------------|
| C516 | GELDBETRAG            | M        | M   |                        |
| 5025 | Geldbetrag, Qualifier | M an..3  | M   | 21 = Barzahlungsbetrag |
| 5004 | Geldbetrag            | C an..35 | R   | Skontobetrag           |
| 6345 | Währung, Code         | C an..3  | N   |                        |
| 6343 | Währung, Qualifier    | C an..3  | N   |                        |
| 4405 | Status, Code          | C an..3  | N   |                        |

Beschreibung: Zur Angabe des Skontobetrages.

Beispiel: MOA+21:13.86<sup>1</sup>  
Ein Skontobetrag von 13.86 EUR wird gewährt.

**INVOIC D.01B**  
**Segmentbeschreibung**

| Nr | Segment | St | MaxWdh. | Ebene | Name |
|----|---------|----|---------|-------|------|
|----|---------|----|---------|-------|------|

52      **TDT**      M      1      0      **Transporteinzelheiten**

|      |   | EDIFACT  | BTE | Beschreibungen  |
|------|---|----------|-----|---|
| 8051 | Transportstrecke/-abschnitt, Qualifier          | M an..3  | M   | 20 = Hauptlauf  |
| 8028 | Transportmittel-Reisewegnummer                  | C an..17 | N   |   |
| C220 | ART DES TRANSPORTES                             | C        | O   |   |
| 8067 | Transportart, Code                              | C an..3  | R   | 20 = Bahntransport<br>30 = Straßentransport<br>40 = Lufttransport |
| 8066 | Transportart                                    | C an..17 | N   |   |
| C228 | TRANSPORTMITTEL                                 | C        | O   |   |
| 8179 | Art des Transportmittels, Code                  | C an..8  | D   | 25 = Bahnexpress<br>31 = LKW                                      |
| 8178 | Art des Transportmittels                        | C an..17 | N   |   |
| C040 | FRACHTFÜHRER                                    | C        | O   |   |
| 3127 | Frachtführer, Name                              | C an..17 | N   |   |
| 1131 | Codeliste, Code                                 | C an..17 | N   |   |
| 3055 | Verantwortliche Stelle für die Codepflege, Code | C an..3  | N   |   |
| 3128 | Frachtführer                                    | C an..35 | O   | Name des Frachtführers  |
| 8101 | Transitrichtungsanzeiger, Code                  | C an..3  | N   |   |
| C401 | BESONDERER TRANSPORT, INFORMATION               | C        | N   |   |
| 8457 | Besonderer Transport, Grund, Code               | M an..3  |     |   |
| 8459 | Bes. Transport, Verantwortlichkeit, Code        | M an..3  |     |   |
| 7130 | Kunden-Sendungsfreigabenummer                   | C an..17 |     |   |
| C222 | TRANSPORTMITTEL-IDENTIFIKATION                  | C        | N   |   |
| 8213 | Transportmittel, Identifikation                 | M an..9  |     |   |
| 1131 | Codeliste, Code                                 | C an..17 |     |   |
| 3055 | Verantwortliche Stelle für die Codepflege, Code | C an..3  |     |   |
| 8212 | Transportmittel                                 | C an..35 |     |   |
| 8213 | Nationalität des Transportmittels, Code         | C an..3  |     |   |
| 8281 | Transportmittel-Eigentumsanzeiger, Code         | C an..3  | N   |   |

Beschreibung:      Zur Angabe von Transporteinzelheiten  
 Beispiel:            TDT+20++30+31'  
                          Die Ware wird mit dem LKW transportiert.

**INVOIC D.01B**  
**Segmentbeschreibung**

| Nr | Segment | St | MaxWdh. | Ebene | Name |
|----|---------|----|---------|-------|------|
|----|---------|----|---------|-------|------|

53      **TOD**      M      1      0      **Liefer- und Transportbedingungen**

|      |   | EDIFACT  | BTE | Beschreibungen        |
|------|---|----------|-----|-----------------------|
| 4055 | Liefer- oder Transportbedingungsfunktion, Code  | C an..3  | M   | 6 = Lieferbedingungen |
| 4215 | Zahlungsart für Transportkosten/-gebühren, Code | C an..3  | N   |                       |
| C100 | LIEFER- ODER TRANSPORTBEDINGUNGEN               | C        | O   | INCOTERMS             |
| 4053 | Liefer- oder Transportbedingungen, Code         | C an..3  | R   |                       |
| 1131 | Codeliste, Code                                 | C an..17 | N   |                       |
| 3055 | Verantwortliche Stelle für die Codepflege, Code | C an..3  | N   |                       |
| 4052 | Liefer- oder Transportbedingungen               | C an..70 | N   |                       |
| 4052 | Liefer- oder Transportbedingungen               | C an..70 | N   |                       |

Beschreibung:      Zur Angabe von Liefer- oder Transportbedingungen

Beispiel:      TOD+6++EXW'(EXW = ab Werk)



**INVOIC D.01B**  
**Segmentbeschreibung**

| Nr | Segment | St | MaxWdh. | Ebene | Name |
|----|---------|----|---------|-------|------|
|----|---------|----|---------|-------|------|

54      **ALC**      M      1      0      **Zu-/Abschlagskennzeichen**

|      |   | EDIFACT  | BTE | Beschreibungen  |
|------|---|----------|-----|---|
| 5463 | Zu- oder Abschlag, Qualifier                        | M an..3  | M   | A = Abschlag<br>C = Zuschlag  |
| C552 | ZU-/ABSCHLAGSINFORMATION                            | C        | N   |   |
| 1230 | Zu- oder Abschlag, Nummer                           | C an..35 |     |   |
| 5819 | Zu- oder Abschlag, Code                             | C an..3  |     |   |
| 4471 | Zahlungsausgleichsmittel, Code                      | C an..3  | N   |   |
| 1227 | Kalkulations-Folge, Code                            | C an..3  | R   | 1 = erste Kalkulationsstufe<br>2 = zweite Kalkulationsstufe<br>usw.   |
| C214 | IDENTIFIKATION BESONDERER<br>DIENSTE UND LEISTUNGEN | C        | N   |   |
| 7161 | Besondere Dienste/Leistungen, Code                  | C an..3  | R   | AA = Werbekostenzuschuss<br>DI = Rabatt<br>EAB = Skonto<br>FC = Frachtkosten<br>IN = Versicherung<br>MAC = Mindermengenzuschlag<br>NAA = Einwegbehälter<br>PC = Verpackungskosten<br>RAA = Rückvergütung<br>SH = spez. Handhabungsdienstleistungen<br>SER = Dienstleistungsgebühr<br>(GS1 Code) |
| 1131 | Codeliste, Code                                     | C an..17 | N   |   |
| 3055 | Verantwortliche Stelle für die Codepflege,<br>Code  | C an..3  | N   |   |
| 7160 | Besondere Dienste/Leistungen                        | C an..35 | N   |   |
| 7160 | Besondere Dienste/Leistungen                        | C an..35 | N   |   |

**Beschreibung:**      Zur Angabe des Zu- oder Abschlages.

**Beispiel:**      ALC+A+++1+DI'  
Rabatt wird für die gesamte Rechnung gewährt.

**INVOIC D.01B**  
**Segmentbeschreibung**

| Nr | Segment    | St | MaxWdh. | Ebene | Name              |
|----|------------|----|---------|-------|-------------------|
| 55 | <b>PCD</b> | M  | 1       | 1     | Zu-/Abschlag in % |

|      |   | EDIFACT  | BTE | Beschreibungen        |
|------|---|----------|-----|-----------------------|
| C501 | PROZENTANGABEN                                  | M        | M   |                       |
| 5245 | Prozentsatz, Qualifier                          | M an..3  | M   | 3 = Zu- oder Abschlag |
| 5482 | Prozentsatz                                     | C n..10  | R   | Prozentsatz           |
| 5249 | Prozentangabe-Basis, Code                       | C an..3  | N   |                       |
| 1131 | Codeliste, Code                                 | C an..17 | N   |                       |
| 3055 | Verantwortliche Stelle für die Codepflege, Code | C an..3  | N   |                       |
| 4405 | Status, Code                                    | C an..3  | N   |                       |

Beschreibung: Zur Angabe von Zu-/Abschlägen in %.

Beispiel: PCD+3:3'  
Rabatt beträgt 3 %.

**INVOIC D.01B**  
**Segmentbeschreibung**

| Nr | Segment    | St | MaxWdh. | Ebene | Name                       |
|----|------------|----|---------|-------|----------------------------|
| 56 | <b>MOA</b> | M  | 1       | 1     | <b>Zu-/Abschlagsbetrag</b> |

|      |                       | EDIFACT  | BTE | Beschreibungen               |
|------|-----------------------|----------|-----|------------------------------|
| C516 | GELDBETRAG            | M        | M   |                              |
| 5025 | Geldbetrag, Qualifier | M an..3  | M   | 8 = Zu- oder Abschlagsbetrag |
| 5004 | Geldbetrag            | C an..35 | R   | Zu- oder Abschlagsbetrag,    |
| 6345 | Währung, Code         | C an..3  | N   |                              |
| 6343 | Währung, Qualifier    | C an..3  | N   |                              |
| 4405 | Status, Code          | C an..3  | N   |                              |

**Beschreibung:** Zur Angabe des Abschlagsbetrages.

**Beispiel:** MOA+8:3.5'  
Der Rabattbetrag beträgt 3.5.

**INVOIC D.01B**  
**Segmentbeschreibung**

| Nr | Segment    | St | MaxWdh. | Ebene | Name                      |
|----|------------|----|---------|-------|---------------------------|
| 57 | <b>MOA</b> | M  | 1       | 1     | <b>Zu-/Abschlagsbasis</b> |

|      |                       | EDIFACT  | BTE | Beschreibungen               |
|------|-----------------------|----------|-----|------------------------------|
| C516 | GELDBETRAG            | M        | M   |                              |
| 5025 | Geldbetrag, Qualifier | M an..3  | M   | 25 = Zu- oder Abschlagsbasis |
| 5004 | Geldbetrag            | C an..35 | R   | Zu- oder Abschlagbasis       |
| 6345 | Währung, Code         | C an..3  | N   |                              |
| 6343 | Währung, Qualifier    | C an..3  | N   |                              |
| 4405 | Status, Code          | C an..3  | N   |                              |

**Beschreibung:** Zur Angabe der Zu-/Abschlagsbasis.

**Beispiel:** MOA+25:3.5'  
Die Zu- oder Abschlagsbasis beträgt 3.5.

**INVOIC D.01B**  
**Segmentbeschreibung**

| Nr | Segment    | St | MaxWdh. | Ebene | Name            |
|----|------------|----|---------|-------|-----------------|
| 58 | <b>LIN</b> | M  | 1       | 0     | Positionsnummer |

|      |   | EDIFACT  | BTE | Beschreibungen   |
|------|---|----------|-----|--|
| 1082 | Positionsnummer                                 | C n..6   | R   | Positionsnummer, fortlaufende Nummer                           |
| 1229 | Handlungsanforderung/-benachrichtigung, Code    | C an..3  | N   |  |
| C212 | WAREN-/LEISTUNGSNUMMER, ID.                     | C        | R   | GTIN, Format n14<br>SRV = GS1 Globale Artikelidentnummer, GTIN |
| 7140 | Produkt-/Leistungsnummer                        | C an..35 | R   |  |
| 7143 | Art der Produkt-/Leistungsnummer, Code          | C an..3  | R   |  |
| 1131 | Codeliste, Code                                 | C an..17 | N   |  |
| 3055 | Verantwortliche Stelle für die Codepflege, Code | C an..3  | N   |  |
| C829 | UNTERPOSITIONS-INFORMATIONEN                    | C        | N   |  |
| 5495 | Anzeige für Unterposition, Code                 | C an..3  |     |  |
| 1082 | Positionsnummer                                 | C n..6   |     |  |
| 1222 | Ebene, Nummer                                   | C n..2   | N   |  |
| 7083 | Unterpositions-Zuordnung, Code                  | C an..3  | N   |  |

**Beschreibung:** Zur Angabe der Positionsnummer.

**Beispiel:** LIN+1+1+4001234000056:SRV'  
Die GTIN dieser Position lautet 4001234000056.

**Bemerkung:** Die GTIN muss angeliefert werden.

**INVOIC D.01B**  
**Segmentbeschreibung**

| Nr | Segment    | St | MaxWdh. | Ebene | Name                             |
|----|------------|----|---------|-------|----------------------------------|
| 59 | <b>PIA</b> | C  | 25      | 1     | <b>Lieferanten Artikelnummer</b> |

|      |   | EDIFACT  | BTE | Beschreibungen  |
|------|---|----------|-----|---|
| 4347 | Produkt-/Erzeugnisnummer, Qualifier             | M an..3  | M   | 1 = Zusätzliche Identifikation  |
| C212 | WAREN-/LEISTUNGSNUMMER, ID.                     | M        | M   | Produkt-/Leistungsnummer<br>SA = Artikelnummer des Lieferanten<br>siehe (*) ab dem 2. PIA Segment   |
| 7140 | Produkt-/Leistungsnummer                        | C an..35 | R   |   |
| 7143 | Art der Produkt-/Leistungsnummer, Code          | C an..3  | R   |   |
| 1131 | Codeliste, Code                                 | C an..3  | N   |   |
| 3055 | Verantwortliche Stelle für die Codepflege, Code | C an..17 | N   |   |
| C212 | WAREN-/LEISTUNGSNUMMER, ID.                     | C        | O   | (*)   |
| 7140 | Produkt-/Leistungsnummer                        | C an..35 | R   | Produkt-/Leistungsnummer  |
| 7143 | Art der Produkt-/Leistungsnummer, Code          | C an..3  | R   | GD = Warengruppe einer Branche (GS1-Code)<br>GU = lieferanteninterne Warengruppe (GS1-Code)<br>HS = Zolltarifsystem<br>IN = Artikelnummer des Käufers<br>NB = Chargennummer<br>SN = Seriennummer<br>PV = Nummer der Aktionsvariante |
| 1131 | Codeliste, Code                                 | C an..17 | D   | BTE = BTE Warengruppe<br>DTB = DTB Warengruppe<br>FEDAS = Fedas Warengruppe   |
| 3055 | Verantwortliche Stelle für die Codepflege, Code | C an..3  | D   | 9 = GS1<br>91 = vergeben vom Lieferanten oder seinem Agenten  |

|      |   | EDIFACT  | BTE | Beschreibungen |
|------|---|----------|-----|----------------|
| C212 | WAREN-/LEISTUNGSNUMMER, ID.                     | C        | O   | siehe (*)      |
| 7140 | Produkt-/Leistungsnummer                        | C an..35 | R   |                |
| 7143 | Art der Produkt-/Leistungsnummer, Code          | C an..3  | R   |                |
| 1131 | Codeliste, Code                                 | C an..17 | D   |                |
| 3055 | Verantwortliche Stelle für die Codepflege, Code | C an..3  | D   |                |
| C212 | WAREN-/LEISTUNGSNUMMER, ID.                     | C        | O   | siehe (*)      |
| 7140 | Produkt-/Leistungsnummer                        | C an..35 | R   |                |
| 7143 | Art der Produkt-/Leistungsnummer, Code          | C an..3  | R   |                |
| 1131 | Codeliste, Code                                 | C an..17 | D   |                |
| 3055 | Verantwortliche Stelle für die Codepflege, Code | C an..3  | D   |                |
| C212 | WAREN-/LEISTUNGSNUMMER, ID.                     | C        | O   | siehe (*)      |
| 7140 | Produkt-/Leistungsnummer                        | C an..35 | R   |                |
| 7143 | Art der Produkt-/Leistungsnummer, Code          | C an..3  | R   |                |
| 1131 | Codeliste, Code                                 | C an..17 | D   |                |
| 3055 | Verantwortliche Stelle für die Codepflege, Code | C an..3  | D   |                |

**Beschreibung:** Zur Angabe der Artikelnummer des Lieferanten.

**Beispiele:** PIA+1+7788:SA'  
Das 1. PIA Segment enthält nur die Artikelnummer des Lieferanten.  
PIA+1+110211:GD:BTE:9+123987:HS'  
Das 2. PIA Segment enthält weitere Zusatzinformationen.  
(BTE Warengruppe, Zolltarifnummer, DTB Warengruppe)

**Bemerkung:** Es wird nur eine Warengruppe benötigt.

**INVOIC D.01B**  
**Segmentbeschreibung**

| Nr | Segment | St | MaxWdh. | Ebene | Name |
|----|---------|----|---------|-------|------|
|----|---------|----|---------|-------|------|

60      **IMD**      C      99      1      **Artikelbeschreibung**

|      |   | EDIFACT   | BTE | Beschreibungen   |
|------|---|-----------|-----|--|
| 7077 | Beschreibungsformat, Code                       | C an..3   | R   | A = Freies Format – lange Beschreibung<br>B = Code und Text<br>C = Code<br>F = Freies Format |
| C272 | PRODUKT/LEISTUNG                                | C         | R   |  |
| 7081 | Produkt-/Leistung, Code                         | C an..3   | R   | ANM = Artikelname (GS1-Code)   |
| 1131 | Codeliste, Code                                 | C an..17  | N   |  |
| 3055 | Verantwortliche Stelle für die Codepflege, Code | C an..3   | D   | 9 = GS1  |
| C273 | PRODUKT-/LEISTUNGSBESCHREIBUNG                  | C         | R   |  |
| 7009 | Produkt-/Leistungsbeschreibung, Code            | C an..17  | D   |  |
| 1131 | Codeliste, Code                                 | C an..17  | N   |  |
| 3055 | Verantwortliche Stelle für die Codepflege, Code | C an..3   | D   | 91 = vergeben vom Lieferanten oder seinem Agenten  |
| 7008 | Produkt-/Leistungsbeschreibung                  | C an..256 | D   | Artikelbeschreibung (max. 70 Zeichen)  |
| 7008 | Produkt-/Leistungsbeschreibung                  | C an..256 | N   |  |
| 3453 | Sprache, Code                                   | C an..3   | N   |  |
| 7383 | Oberfläche/Schicht, Code                        | C an..3   | N   |  |

**Beschreibung:**      Zur Beschreibung des Artikels.

**Beispiele:**      IMD+F+ANM::9+:::Langarm Shirt'  
Artikelname: Langarm Shirt

**Bemerkung:**      Für den papierlosen Rechnungsaustausch muss die Artikelbeschreibung angeliefert werden.



**INVOIC D.01B**  
**Segmentbeschreibung**

| Nr | Segment | St | MaxWdh. | Ebene | Name |
|----|---------|----|---------|-------|------|
|----|---------|----|---------|-------|------|

61      **IMD**      C      99      1      **Farbe**

|      |   | EDIFACT   | BTE | Beschreibungen   |
|------|---|-----------|-----|--|
| 7077 | Beschreibungsformat, Code                       | C an..3   | R   | A = Freies Format – lange Beschreibung<br>B = Code und Text<br>C = Code<br>F = Freies Format |
| C272 | PRODUKT/LEISTUNG                                | C         | R   |  |
| 7081 | Produkt-/Leistung, Code                         | C an..3   | R   | 35 = Farbe   |
| 1131 | Codeliste, Code                                 | C an..17  | N   |  |
| 3055 | Verantwortliche Stelle für die Codepflege, Code | C an..3   | D   | 9 = GS1  |
| C273 | PRODUKT-/LEISTUNGSBESCHREIBUNG                  | C         | R   |  |
| 7009 | Produkt-/Leistungsbeschreibung, Code            | C an..17  | D   | Farbe, codiert<br><br>CU = Verbrauchereinheit<br>IN = Fakturiereinheit                       |
| 1131 | Codeliste, Code                                 | C an..17  | N   |  |
| 3055 | Verantwortliche Stelle für die Codepflege, Code | C an..3   | D   | 91 = vergeben vom Lieferanten oder seinem Agenten  |
| 7008 | Produkt-/Leistungsbeschreibung                  | C an..256 | D   | Farbbezeichnung (max. 70 Zeichen)  |
| 7008 | Produkt-/Leistungsbeschreibung                  | C an..256 | N   |  |
| 3453 | Sprache, Code                                   | C an..3   | N   |  |
| 7383 | Oberfläche/Schicht, Code                        | C an..3   | N   |  |

**Beschreibung:**      Zur Beschreibung der Farbe.

**Beispiele:**      IMD+B+35+123::91:Rot'  
Farbnummer: 123, Farbe: Rot

**INVOIC D.01B**  
**Segmentbeschreibung**

| Nr | Segment | St | MaxWdh. | Ebene | Name |
|----|---------|----|---------|-------|------|
|----|---------|----|---------|-------|------|

62      **IMD**      C      99      1      **Größe**

|      |   | EDIFACT   | BTE | Beschreibungen   |
|------|---|-----------|-----|--|
| 7077 | Beschreibungsformat, Code                       | C an..3   | R   | A = Freies Format – lange Beschreibung<br>B = Code und Text<br>C = Code<br>F = Freies Format |
| C272 | PRODUKT/LEISTUNG                                | C         | R   |  |
| 7081 | Produkt-/Leistung, Code                         | C an..3   | R   | 98 = Größe   |
| 1131 | Codeliste, Code                                 | C an..17  | N   |  |
| 3055 | Verantwortliche Stelle für die Codepflege, Code | C an..3   | D   | 9 = GS1  |
| C273 | PRODUKT-/LEISTUNGSBESCHREIBUNG                  | C         | R   |  |
| 7009 | Produkt-/Leistungsbeschreibung, Code            | C an..17  | D   | Größe, codiert<br><br>CU = Verbrauchereinheit<br>IN = Fakturiereinheit                       |
| 1131 | Codeliste, Code                                 | C an..17  | N   |  |
| 3055 | Verantwortliche Stelle für die Codepflege, Code | C an..3   | D   | 91 = vergeben vom Lieferanten oder seinem Agenten  |
| 7008 | Produkt-/Leistungsbeschreibung                  | C an..256 | D   | Größenbezeichnung (max. 70 Zeichen)  |
| 7008 | Produkt-/Leistungsbeschreibung                  | C an..256 | N   |  |
| 3453 | Sprache, Code                                   | C an..3   | N   |  |
| 7383 | Oberfläche/Schicht, Code                        | C an..3   | N   |  |

Beschreibung:      Zur Beschreibung der Größe.

Beispiele:      IMD+C+98+XXL::91'  
Größe: XXL

**INVOIC D.01B**  
**Segmentbeschreibung**

| Nr | Segment | St | MaxWdh. | Ebene | Name |
|----|---------|----|---------|-------|------|
|----|---------|----|---------|-------|------|

|    |            |   |    |   |  |
|----|------------|---|----|---|--|
| 63 | <b>IMD</b> | C | 99 | 1 | <b>Kennzeichen Fakturiereinheit<br/>Verbrauchereinheit</b> |
|----|------------|---|----|---|--|

|      |   | EDIFACT   | BTE | Beschreibungen   |
|------|---|-----------|-----|--|
| 7077 | Beschreibungsformat, Code                       | C an..3   | R   | A = Freies Format – lange Beschreibung<br>B = Code und Text<br>C = Code<br>F = Freies Format |
| C272 | PRODUKT/LEISTUNG                                | C         | R   |  |
| 7081 | Produkt-/Leistung, Code                         | C an..3   | R   |  |
| 1131 | Codeliste, Code                                 | C an..17  | N   |  |
| 3055 | Verantwortliche Stelle für die Codepflege, Code | C an..3   | D   | 9 = GS1  |
| C273 | PRODUKT-/LEISTUNGSBESCHREIBUNG                  | C         | R   |  |
| 7009 | Produkt-/Leistungsbeschreibung, Code            | C an..17  | D   | CU = Verbrauchereinheit<br>IN = Fakturiereinheit   |
| 1131 | Codeliste, Code                                 | C an..17  | N   |  |
| 3055 | Verantwortliche Stelle für die Codepflege, Code | C an..3   | D   | 91 = vergeben vom Lieferanten oder seinem Agenten  |
| 7008 | Produkt-/Leistungsbeschreibung                  | C an..256 | D   |  |
| 7008 | Produkt-/Leistungsbeschreibung                  | C an..256 | N   |  |
| 3453 | Sprache, Code                                   | C an..3   | N   |  |
| 7383 | Oberfläche/Schicht, Code                        | C an..3   | N   |  |

Beschreibung: Zur Kennzeichnung Fakturiereinheit Verbrauchereinheit.

Beispiele: IMD+C++IN::9'  
IMD+C++CU::9'

**INVOIC D.01B**  
**Segmentbeschreibung**

| Nr | Segment | St | MaxWdh. | Ebene | Name |
|----|---------|----|---------|-------|------|
|----|---------|----|---------|-------|------|

64      **IMD**      C      99      1      **Größenbezeichnung**

|      |   | EDIFACT   | BTE | Beschreibungen   |
|------|---|-----------|-----|--|
| 7077 | Beschreibungsformat, Code                       | C an..3   | R   | A = Freies Format – lange Beschreibung<br>B = Code und Text<br>C = Code<br>F = Freies Format |
| C272 | PRODUKT/LEISTUNG                                | C         | R   |  |
| 7081 | Produkt-/Leistung, Code                         | C an..3   | R   | SGR = Größenbezeichnung  |
| 1131 | Codeliste, Code                                 | C an..17  | N   |  |
| 3055 | Verantwortliche Stelle für die Codepflege, Code | C an..3   | D   | 9 = GS1  |
| C273 | PRODUKT-/LEISTUNGSBESCHREIBUNG                  | C         | R   |  |
| 7009 | Produkt-/Leistungsbeschreibung, Code            | C an..17  | D   |  |
| 1131 | Codeliste, Code                                 | C an..17  | N   |  |
| 3055 | Verantwortliche Stelle für die Codepflege, Code | C an..3   | D   | 91 = vergeben vom Lieferanten oder seinem Agenten  |
| 7008 | Produkt-/Leistungsbeschreibung                  | C an..256 | D   | Größenbezeichnung (max. 70 Zeichen)  |
| 7008 | Produkt-/Leistungsbeschreibung                  | C an..256 | N   |  |
| 3453 | Sprache, Code                                   | C an..3   | N   |  |
| 7383 | Oberfläche/Schicht, Code                        | C an..3   | N   |  |

Beschreibung:      Zur Beschreibung der Größenbezeichnung.

Beispiele:      IMD+B+SGR::9+XXS::91:Extra small::DE'

**INVOIC D.01B**  
**Segmentbeschreibung**

| Nr | Segment | St | MaxWdh. | Ebene | Name |
|----|---------|----|---------|-------|------|
|----|---------|----|---------|-------|------|

65      **MEA**      C      5      1      **Nettogewicht**

|      |                                 | EDIFACT  | BTE | Beschreibungen                   |
|------|---------------------------------|----------|-----|----------------------------------|
| 6311 | Messung, Zweck, Qualifier       | M an..3  | M   | PD = Physische Größe             |
| C502 | EINZELHEITEN ZU MAßANGABEN      | C        | R   | AAA = Nettogewicht einer Einheit |
| 6313 | Gemessene Dimension, Code       | C an..3  | R   |                                  |
| 6321 | Signifikanz der Maßangabe, Code | C an..3  | N   |                                  |
| 6155 | Nicht-diskretes Maß, Code       | C an..3  | N   |                                  |
| 6154 | Nicht-diskretes Maß             | C an..70 | N   |                                  |
| C174 | MAßWERT/BANDBREITE              | C        | R   | KGM = Kilogramm<br>Nettogewicht  |
| 6411 | Maßeinheit, Code                | M an..3  | M   |                                  |
| 6314 | Messwert                        | C an..18 | R   |                                  |
| 6162 | Bereichsgrenze, untere          | C n..18  | N   |                                  |
| 6152 | Bereichsgrenze, obere           | C n..18  | N   |                                  |
| 6432 | Signifikante Stellen, Anzahl    | C n..2   | N   |                                  |
| 7383 | Oberfläche oder Schicht, Code   | C an..3  | N   |                                  |

Beschreibung:      Zur Angabe des Nettogewichtes.

Beispiel:            MEA+PD+AAA+KGM:65.5'  
                          Das Nettogewicht beträgt 65.5 KGM.

**INVOIC D.01B**  
**Segmentbeschreibung**

| Nr | Segment | St | MaxWdh. | Ebene | Name |
|----|---------|----|---------|-------|------|
|----|---------|----|---------|-------|------|

|    |            |   |   |   |                         |
|----|------------|---|---|---|-------------------------|
| 66 | <b>QTY</b> | C | 5 | 1 | <b>Berechnete Menge</b> |
|----|------------|---|---|---|-------------------------|

|                       | EDIFACT  | BTE | Beschreibungen               |
|-----------------------|----------|-----|------------------------------|
| C186 MENGENANGABEN    | M        |     |                              |
| 6063 Menge, Qualifier | M an..3  | M   | 47 = berechnete Menge        |
| 6060 Menge            | M an..35 | M   | Menge (nur numerische Werte) |
| 6411 Maßeinheit, Code | C an..3  | O   | PCE = Stück                  |

**Beschreibung:** Zur Angabe der berechneten Menge.

**Beispiel:** QTY+47:10:PCE'  
10 Artikel werden berechnet.

**Bemerkung:** Mengenangaben müssen angeliefert werden.

**INVOIC D.01B**  
**Segmentbeschreibung**

| Nr | Segment | St | MaxWdh. | Ebene | Name |
|----|---------|----|---------|-------|------|
|----|---------|----|---------|-------|------|

|    |            |   |   |   |                       |
|----|------------|---|---|---|-----------------------|
| 67 | <b>QTY</b> | C | 5 | 1 | Menge ohne Berechnung |
|----|------------|---|---|---|-----------------------|

|                       | EDIFACT  | BTE | Beschreibungen               |
|-----------------------|----------|-----|------------------------------|
| C186 MENGENANGABEN    | M        |     |                              |
| 6063 Menge, Qualifier | M an..3  | M   | 192 = Menge ohne Berechnung  |
| 6060 Menge            | M an..35 | M   | Menge (nur numerische Werte) |
| 6411 Maßeinheit, Code | C an..3  | O   | PCE = Stück                  |

**Beschreibung:** Zur Angabe der Menge ohne Berechnung.

**Beispiel:** QTY+192:10:PCE'  
Es sind 10 Artikel.

**Bemerkung:** Mengenangaben müssen angeliefert werden.

**INVOIC D.01B**  
**Segmentbeschreibung**

| Nr | Segment | St | MaxWdh. | Ebene | Name |
|----|---------|----|---------|-------|------|
|----|---------|----|---------|-------|------|

|    |            |   |   |   |                         |
|----|------------|---|---|---|-------------------------|
| 68 | <b>QTY</b> | C | 5 | 1 | <b>Gelieferte Menge</b> |
|----|------------|---|---|---|-------------------------|

|      |                  | EDIFACT  | BTE | Beschreibungen               |
|------|------------------|----------|-----|------------------------------|
| C186 | MENGENANGABEN    | M        |     |                              |
| 6063 | Menge, Qualifier | M an..3  | M   | 46 = gelieferte Menge        |
| 6060 | Menge            | M an..35 | M   | Menge (nur numerische Werte) |
| 6411 | Maßeinheit, Code | C an..3  | O   | PCE = Stück                  |

**Beschreibung:** Zur Angabe der gelieferten Menge.

**Beispiel:** QTY+46:10:PCE'  
10 Artikel werden geliefert.

**Bemerkung:** Mengenangaben müssen angeliefert werden.



**INVOIC D.01B**  
**Segmentbeschreibung**

| Nr | Segment    | St | MaxWdh. | Ebene | Name                 |
|----|------------|----|---------|-------|----------------------|
| 69 | <b>ALI</b> | C  | 5       | 1     | <b>Ursprungsland</b> |

|      |                         | EDIFACT | BTE | Beschreibungen         |
|------|-------------------------|---------|-----|------------------------|
| 3239 | Ursprungsland, Code     | C an..3 | O   | Ursprungsland, codiert |
| 9213 | Zollregelungsart, Code  | C an..3 | N   |                        |
| 4183 | Sonderkonditionen, Code | C an..3 | O   | 15 = nicht skontofähig |
| 4183 | Sonderkonditionen, Code | C an..3 | N   |                        |
| 4183 | Sonderkonditionen, Code | C an..3 | N   |                        |
| 4183 | Sonderkonditionen, Code | C an..3 | N   |                        |
| 4183 | Sonderkonditionen, Code | C an..3 | N   |                        |

Beschreibung: Zur Angabe des Ursprungsland.

Beispiel: ALI+DE'  
Ursprungsland ist Deutschland.

**INVOIC D.01B**  
**Segmentbeschreibung**

| Nr | Segment    | St | MaxWdh. | Ebene | Name               |
|----|------------|----|---------|-------|--------------------|
| 70 | <b>FTX</b> | C  | 99      | 1     | <b>Freier Text</b> |

|      |   | EDIFACT   | BTE | Beschreibungen                      |
|------|---|-----------|-----|-------------------------------------|
| 4451 | Textbezug, Qualifier                            | M an..3   | M   | ZZZ = Gegenseitig vereinbart        |
| 4453 | Textfunktion, Code                              | C an..3   | N   | 1 = Text für nachfolgenden Gebrauch |
| C107 | TEXT-REFERENZ                                   | C         | N   |                                     |
| 4441 | Freier Text, Code                               | M an..17  |     |                                     |
| 1131 | Codeliste, Code                                 | C an..17  |     |                                     |
| 3055 | Verantwortliche Stelle für die Codepflege, Code | C an..3   |     |                                     |
| C108 | TEXT  | C         | D   |                                     |
| 4440 | Freier Text                                     | M an..512 | M   | Freitext                            |
| 4440 | Freier Text                                     | M an..512 | N   |                                     |
| 4440 | Freier Text                                     | M an..512 | N   |                                     |
| 4440 | Freier Text                                     | M an..512 | N   |                                     |
| 4440 | Freier Text                                     | M an..512 | N   |                                     |
| 3453 | Sprachename, Code                               | C an..3   | N   |                                     |
| 4447 | Textformat, Code                                | C an..3   | N   |                                     |

Beschreibung: Zur Angabe von unformatiertem oder codiertem Text.

Beispiel: FTX+ZZZ+1++Freier Text:Freier Text'

**INVOIC D.01B**  
**Segmentbeschreibung**

| Nr | Segment    | St | MaxWdh. | Ebene | Name   |
|----|------------|----|---------|-------|--|
| 71 | <b>MOA</b> | M  | 1       | 1     | <b>Positionsbetrag (inkl. Zu-/Abschläge)</b> |

|      |                       | EDIFACT  | BTE | Beschreibungen                                |
|------|-----------------------|----------|-----|---|
| C516 | GELDBETRAG            | M        | M   |   |
| 5025 | Geldbetrag, Qualifier | M an..3  | M/D | 66 = Positionsbetrag<br>203 = Positionsbetrag |
| 5004 | Geldbetrag            | C an..35 | R   | Geldbetrag                                    |
| 6345 | Währung, Code         | C an..3  | N   |   |
| 6343 | Währung, Qualifier    | C an..3  | N   |   |
| 4405 | Status, Code          | C an..3  | N   |   |

Beschreibung: Zur Angabe eines Geldbetrages.

Beispiel: MOA+203:155.34'  
Der Positionsbetrag beträgt 155.34.

Bemerkung: Der Positionsbetrag muss angeliefert werden.

**INVOIC D.01B**  
Segmentbeschreibung

| Nr | Segment    | St | MaxWdh. | Ebene | Name                 |
|----|------------|----|---------|-------|----------------------|
| 72 | <b>MOA</b> | M  | 1       | 1     | Zu-/Abschläge gesamt |

|      |                       | EDIFACT  | BTE | Beschreibungen             |
|------|-----------------------|----------|-----|----------------------------|
| C516 | GELDBETRAG            | M        | M   |                            |
| 5025 | Geldbetrag, Qualifier | M an..3  | M/D | 131 = Zu-/Abschläge gesamt |
| 5004 | Geldbetrag            | C an..35 | R   | Geldbetrag                 |
| 6345 | Währung, Code         | C an..3  | N   |                            |
| 6343 | Währung, Qualifier    | C an..3  | N   |                            |
| 4405 | Status, Code          | C an..3  | N   |                            |

Beschreibung: Zur Angabe eines Geldbetrages.

Beispiel: MOA+131:155.34'  
Der gesamten Zu-/Abschläge betragen 155.34.

**INVOIC D.01B**  
**Segmentbeschreibung**

| Nr | Segment | St | MaxWdh. | Ebene | Name |
|----|---------|----|---------|-------|------|
|----|---------|----|---------|-------|------|

|    |            |   |   |   |                   |
|----|------------|---|---|---|-------------------|
| 73 | <b>PRI</b> | M | 1 | 1 | <b>Nettopreis</b> |
|----|------------|---|---|---|-------------------|

|      |                                    | EDIFACT | BTE | Beschreibungen         |
|------|------------------------------------|---------|-----|------------------------|
| C509 | PREISINFORMATION                   | C       | R   |                        |
| 5125 | Preis, Qualifier                   | M an..3 | M   | AAA = Nettokalkulation |
| 5118 | Preis, Betrag                      | C n..18 | M   | Preis                  |
| 5375 | Preisart, Code                     | C an..3 | N   |                        |
| 5387 | Preisart, Code                     | C an..3 | N   |                        |
| 5284 | Einzelpreis-Basismenge             | C n..9  | D   | Preisbasis             |
| 6411 | Maßeinheit, Code                   | C an..3 | N   |                        |
| 5213 | Preisbezug zur Unterposition, Code | C an..3 | N   |                        |

**Beschreibung:** Zur Angabe der Nettokalkulation.

**Beispiel:** PRI+AAA:9.98'  
Der Nettopreis beträgt 9.98 EUR.

**Bemerkung:** AAA - Der angegebene Preis ist der Nettopreis inkl. aller Zu-/Abschläge ohne Steuern.  
Zu-/Abschläge können zu Informationszwecken angegeben werden  
Netto- **oder** Bruttopreis müssen angeliefert werden.

**INVOIC D.01B**  
**Segmentbeschreibung**

| Nr | Segment | St | MaxWdh. | Ebene | Name |
|----|---------|----|---------|-------|------|
|----|---------|----|---------|-------|------|

|    |            |   |   |   |                    |
|----|------------|---|---|---|--------------------|
| 74 | <b>PRI</b> | M | 1 | 1 | <b>Bruttopreis</b> |
|----|------------|---|---|---|--------------------|

|      |                                    | EDIFACT | BTE | Beschreibungen          |
|------|------------------------------------|---------|-----|-------------------------|
| C509 | PREISINFORMATION                   | C       | R   |                         |
| 5125 | Preis, Qualifier                   | M an..3 | M   | AAB = Bruttokalkulation |
| 5118 | Preis, Betrag                      | C n..18 | M   | Preis                   |
| 5375 | Preisart, Code                     | C an..3 | N   |                         |
| 5387 | Preisart, Code                     | C an..3 | N   |                         |
| 5284 | Einzelpreis-Basismenge             | C n..9  | D   | Preisbasis              |
| 6411 | Maßeinheit, Code                   | C an..3 | N   |                         |
| 5213 | Preisbezug zur Unterposition, Code | C an..3 | N   |                         |

Beschreibung: Zur Angabe der Bruttokalkulation.

Beispiel: PRI+AAB:9.98'  
Der Bruttopreis beträgt 9.98 EUR.

Bemerkung: AAB - Der angegebene Preis ist der Bruttopreis exklusive aller Zu- und Abschläge und exklusive Steuern. Zu- und Abschläge müssen für Nettokalkulationszwecke angegeben werden.  
Netto- oder Bruttopreis müssen angeliefert werden.

**INVOIC D.01B**  
**Segmentbeschreibung**

| Nr | Segment    | St | MaxWdh. | Ebene | Name                            |
|----|------------|----|---------|-------|---------------------------------|
| 75 | <b>PRI</b> | M  | 1       | 1     | <b>Empf. Einzelhandelspreis</b> |

|      |                                    | EDIFACT | BTE | Beschreibungen                 |
|------|------------------------------------|---------|-----|--------------------------------|
| C509 | PREISINFORMATION                   | C       | R   |                                |
| 5125 | Preis, Qualifier                   | M an..3 | M   | AAE = empf. Einzelhandelspreis |
| 5118 | Preis, Betrag                      | C n..18 | M   | Preis                          |
| 5375 | Preisart, Code                     | C an..3 | N   |                                |
| 5387 | Preisart, Code                     | C an..3 | N   |                                |
| 5284 | Einzelpreis-Basismenge             | C n..9  | D   | Preisbasis                     |
| 6411 | Maßeinheit, Code                   | C an..3 | N   |                                |
| 5213 | Preisbezug zur Unterposition, Code | C an..3 | N   |                                |

**Beschreibung:** Zur Angabe des empfohlenen Einzelhandelspreises.

**Beispiel:** PRI+AAE:9.98'  
Der empf. Einzelhandelspreis beträgt 9.98 EUR.

**INVOIC D.01B**  
**Segmentbeschreibung**

| Nr | Segment    | St | MaxWdh. | Ebene | Name                         |
|----|------------|----|---------|-------|------------------------------|
| 76 | <b>RFF</b> | M  | 1       | 1     | <b>Auftragsnummer Käufer</b> |

|      |                                 | EDIFACT  | BTE | Beschreibungen                        |
|------|---------------------------------|----------|-----|---------------------------------------|
| C506 | REFERENZ                        | M        | M   |                                       |
| 1153 | Referenz, Qualifier             | M an..3  | M   | ON = Auftrags-/Bestellnummer (Käufer) |
| 1154 | Referenz, Identifikation        | C an..70 | R   | Referenznummer                        |
| 1156 | Zeilennummer                    | C an..6  | N   |                                       |
| 4000 | Referenzversion, Identifikation | C an..35 | N   |                                       |
| 1060 | Revisionsnummer                 | C an..6  | N   |                                       |

**Beschreibung:** Zur Angabe der Auftragsnummer des Käufers.

**Beispiel:** RFF+ON:4711'  
Die Bestellnummer zu dieser Position lautet 4711.



**INVOIC D.01B**  
**Segmentbeschreibung**

| Nr | Segment    | St | MaxWdh. | Ebene | Name               |
|----|------------|----|---------|-------|--------------------|
| 77 | <b>RFF</b> | M  | 1       | 1     | Lieferscheinnummer |

|      |                                 | EDIFACT  | BTE | Beschreibungen          |
|------|---------------------------------|----------|-----|-------------------------|
| C506 | REFERENZ                        | M        | M   |                         |
| 1153 | Referenz, Qualifier             | M an..3  | M   | DQ = Lieferscheinnummer |
| 1154 | Referenz, Identifikation        | C an..70 | R   | Referenznummer          |
| 1156 | Zeilennummer                    | C an..6  | N   |                         |
| 4000 | Referenzversion, Identifikation | C an..35 | N   |                         |
| 1060 | Revisionsnummer                 | C an..6  | N   |                         |

Beschreibung: Zur Angabe der Lieferscheinnummer.

Beispiel: RFF+DQ:4711'  
Die Lieferscheinnummer lautet 4711.

**INVOIC D.01B**  
**Segmentbeschreibung**

| Nr | Segment    | St | MaxWdh. | Ebene | Name                      |
|----|------------|----|---------|-------|---------------------------|
| 78 | <b>RFF</b> | M  | 1       | 1     | Nummer der Bestellantwort |

|      |                                 | EDIFACT  | BTE | Beschreibungen                  |
|------|---------------------------------|----------|-----|---------------------------------|
| C506 | REFERENZ                        | M        | M   |                                 |
| 1153 | Referenz, Qualifier             | M an..3  | M   | POR = Nummer der Bestellantwort |
| 1154 | Referenz, Identifikation        | C an..70 | R   | Referenznummer                  |
| 1156 | Zeilennummer                    | C an..6  | N   |                                 |
| 4000 | Referenzversion, Identifikation | C an..35 | N   |                                 |
| 1060 | Revisionsnummer                 | C an..6  | N   |                                 |

Beschreibung:            Zur Angabe der Nummer der Bestellantwort.

Beispiel:                 RFF+POR:4711'  
Die Nummer der Bestellantwort lautet 4711.

**INVOIC D.01B**  
**Segmentbeschreibung**

| Nr | Segment    | St | MaxWdh. | Ebene | Name                            |
|----|------------|----|---------|-------|---------------------------------|
| 79 | <b>RFF</b> | M  | 1       | 1     | <b>Auftragsnummer Lieferant</b> |

|      |                                 | EDIFACT  | BTE | Beschreibungen                |
|------|---------------------------------|----------|-----|-------------------------------|
| C506 | REFERENZ                        | M        | M   |                               |
| 1153 | Referenz, Qualifier             | M an..3  | M   | VN = Auftragsnummer Lieferant |
| 1154 | Referenz, Identifikation        | C an..70 | R   | Referenznummer                |
| 1156 | Zeilennummer                    | C an..6  | N   |                               |
| 4000 | Referenzversion, Identifikation | C an..35 | N   |                               |
| 1060 | Revisionsnummer                 | C an..6  | N   |                               |

**Beschreibung:** Zur Angabe der Auftragsnummer Lieferant.

**Beispiel:** RFF+VN:4711'  
Die Auftragsnummer Lieferant lautet 4711.

**INVOIC D.01B**  
**Segmentbeschreibung**

| Nr | Segment    | St | MaxWdh. | Ebene | Name                 |
|----|------------|----|---------|-------|----------------------|
| 80 | <b>RFF</b> | M  | 1       | 1     | Liefermeldungsnummer |

|      |                                 | EDIFACT  | BTE | Beschreibungen             |
|------|---------------------------------|----------|-----|----------------------------|
| C506 | REFERENZ                        | M        | M   |                            |
| 1153 | Referenz, Qualifier             | M an..3  | M   | AAK = Liefermeldungsnummer |
| 1154 | Referenz, Identifikation        | C an..70 | R   | Referenznummer             |
| 1156 | Zeilennummer                    | C an..6  | N   |                            |
| 4000 | Referenzversion, Identifikation | C an..35 | N   |                            |
| 1060 | Revisionsnummer                 | C an..6  | N   |                            |

Beschreibung: Zur Angabe Liefermeldungsnummer.

Beispiel: RFF+AAK:4711'  
Die Liefermeldungsnummer lautet 4711.

**INVOIC D.01B**  
**Segmentbeschreibung**

| Nr | Segment    | St | MaxWdh. | Ebene | Name          |
|----|------------|----|---------|-------|---------------|
| 81 | <b>DTM</b> | C  | 5       | 2     | Referenzdatum |

|      |  | EDIFACT  | BTE | Beschreibungen      |
|------|--|----------|-----|---------------------|
| C507 | DATUM/UHRZEIT/ZEITSPANNE                                   | M        | M   |                     |
| 2005 | Datums- oder Uhrzeit- oder Zeitspannen-Funktion, Qualifier | M an..3  | M   | 171 = Referenzdatum |
| 2380 | Datum oder Uhrzeit oder Zeitspanne, Wert                   | C an..35 | R   | Datum               |
| 2379 | Datums- oder Uhrzeit- oder Zeitspannen-Format, Code        | C an..3  | R   | 102 = JJJJMMTT      |

**Beschreibung:** Zur Angabe von Datumsangaben zum vorangegangenen RFF-Segment.

**Beispiel:** DTM+171:20110621:102'  
Das Referenzdatum lautet 21.06.2011.

**INVOIC D.01B**  
**Segmentbeschreibung**

| Nr | Segment | St | MaxWdh. | Ebene | Name |
|----|---------|----|---------|-------|------|
|----|---------|----|---------|-------|------|

82      **TAX**      M      1      1      **Steuersatz**

|      |  | EDIFACT  | BTE | Beschreibungen                        |
|------|--|----------|-----|---------------------------------------|
| 5283 | Zoll-/Steuer-/Gebührenfunktion, Qualifier              | M an..3  | M   | 7 = Steuer                            |
| C241 | ZOLL-/STEUER-/GEBÜHREN-ART                             | C        | R   | VAT = Mehrwertsteuer                  |
| 5153 | Zoll-/Steuer-/Gebühren-Art, Code                       | C an..3  | R   |                                       |
| 1131 | Codeliste, Code  | C an..17 | N   |                                       |
| 3055 | Verantwortliche Stelle für die Codepflege, Code        | C an..3  | N   |                                       |
| 5152 | Zoll-/Steuer-/Gebühren-Art                             | C an..35 | N   |                                       |
| C533 | VERRECHNUNGSEINZELHEITEN VON ZOLL/STEUER/GEBÜHREN      | C        | N   |                                       |
| 5289 | Zoll-/Steuer-/Gebührenkonto, Code                      | M an..6  |     |                                       |
| 1131 | Codeliste, Code  | C an..17 |     |                                       |
| 3055 | Verantwortliche Stelle für die Codepflege, Code        | C an..3  |     |                                       |
| 5286 | Zoll-/Steuer-/Gebühren, Veranlagungsbasis              | C an..15 | N   |                                       |
| C243 | ZOLL-/STEUER-/GEBÜHREN                                 | C        | R   | Steuersatz                            |
| 5279 | Zoll-/Steuer-/Gebührenrate, Code                       | C an..7  | N   |                                       |
| 1131 | Codeliste, Code  | C an..17 | N   |                                       |
| 3055 | Verantwortliche Stelle für die Codepflege, Code        | C an..3  | N   |                                       |
| 5278 | Zoll-/Steuer-/Gebührenrate                             | C an..17 | R   |                                       |
| 5273 | Zoll-/Steuer-/Gebührenrate, Berechnungsgrundlage, Code | C an..12 | N   |                                       |
| 1131 | Codeliste, Code  | C an..17 | N   |                                       |
| 3055 | Verantwortliche Stelle für die Codepflege, Code        | C an..3  | N   |                                       |
| 5305 | Zoll-/Steuer-/Gebührentyp, Code                        | C an..3  | D   | E = Steuerbefreit<br>S = Einheitssatz |
| 3446 | Steuernummer   | C an..20 | N   |                                       |
| 1227 | Kalkulations-Folge, Code                               | C an..3  | N   |                                       |

Beschreibung:      Zur Angabe/Spezifikation des Steuersatzes.

Beispiel:              TAX+7+VAT+++:::19+S'  
Der Steuersatz beträgt 19%.

**INVOIC D.01B**  
**Segmentbeschreibung**

| Nr | Segment    | St | MaxWdh. | Ebene | Name                            |
|----|------------|----|---------|-------|---------------------------------|
| 83 | <b>ALC</b> | M  | 1       | 1     | <b>Zu-/Abschlagskennzeichen</b> |

|      |  | EDIFACT  | BTE | Beschreibungen  |
|------|--|----------|-----|---|
| 5463 | Zu- oder Abschlag, Qualifier                     | M an..3  | M   | A = Abschlag<br>C = Zuschlag  |
| C552 | ZU-/ABSCHLAGSINFORMATION                         | C        | N   |   |
| 1230 | Zu- oder Abschlag, Nummer                        | C an..35 |     |   |
| 5819 | Zu- oder Abschlag, Code                          | C an..3  |     |   |
| 4471 | Zahlungsausgleichsmittel, Code                   | C an..3  |     |   |
| 1227 | Kalkulationsfolge, Code                          | C an..3  | R   | 1 = erste Kalkulationsstufe<br>2 = zweite Kalkulationsstufe<br>usw.   |
| C214 | IDENTIFIKATION BESONDERER DIENSTE UND LEISTUNGEN | C        | R   |   |
| 7161 | Besondere Dienste/Leistungen, Code               | C an..3  | R   | AA = Werbekostenzuschuß<br>DI = Rabatt<br>EAB = Skonto<br>FC = Frachtkosten<br>IN = Versicherung<br>MAC = Mindermengenzuschlag<br>NAA = Einwegbehälter<br>PC = Verpackungskosten<br>RAA = Rückvergütung<br>SH = spez. Handhabungsdienstleistungen<br>SER = Dienstleistungsgebühr (GS1 Code) |
| 1131 | Codeliste, Code                                  | C an..17 | N   |   |
| 3055 | Verantwortliche Stelle für die Codepflege        | C an..3  | N   |   |
| 7160 | Besondere Dienste/Leistungen                     | C an..35 | N   |   |
| 7160 | Besondere Dienste/Leistungen                     | C an..35 | N   |   |

**Beschreibung:** Zur Angabe des Zu- oder Abschlages.

**Beispiel:** ALC+A+++1+DI'  
Rabatt wird für die Position gewährt.

**INVOIC D.01B**  
**Segmentbeschreibung**

| Nr | Segment    | St | MaxWdh. | Ebene | Name                     |
|----|------------|----|---------|-------|--------------------------|
| 84 | <b>PCD</b> | M  | 1       | 2     | <b>Zu-/Abschlag in %</b> |

|      |   | EDIFACT  | BTE | Beschreibungen        |
|------|---|----------|-----|-----------------------|
| C501 | PROZENTANGABEN                                  | M        | M   |                       |
| 5245 | Prozentsatz, Qualifier                          | M an..3  | M   | 3 = Zu- oder Abschlag |
| 5482 | Prozentsatz                                     | C n..10  | R   | Prozentsatz           |
| 5249 | Prozentangabe-Basis, Code                       | C an..3  | N   |                       |
| 1131 | Codeliste, Code                                 | C an..17 | N   |                       |
| 3055 | Verantwortliche Stelle für die Codepflege, Code | C an..3  | N   |                       |
| 4405 | Status, Code                                    | C an..3  | N   |                       |

Beschreibung: Zur Angabe von Prozentinformationen.

Beispiel: PCD+3:3'  
Der Rabatt beträgt 3 %.



**INVOIC D.01B**  
**Segmentbeschreibung**

| Nr | Segment    | St | MaxWdh. | Ebene | Name                       |
|----|------------|----|---------|-------|----------------------------|
| 85 | <b>MOA</b> | M  | 1       | 2     | <b>Zu-/Abschlagsbetrag</b> |

|      |                       | EDIFACT  | BTE | Beschreibungen               |
|------|-----------------------|----------|-----|------------------------------|
| C516 | GELDBETRAG            | M        | M   |                              |
| 5025 | Geldbetrag, Qualifier | M an..3  | M   | 8 = Zu- oder Abschlagsbetrag |
| 5004 | Geldbetrag            | C an..35 | R   | Zu- oder Abschlagsbetrag     |
| 6345 | Währung, Code         | C an..3  | N   |                              |
| 6343 | Währung, Qualifier    | C an..3  | N   |                              |
| 4405 | Status, Code          | C an..3  | N   |                              |

**Beschreibung:** Zur Angabe eines Geldbetrages.

**Beispiel:** MOA+8:2.5'  
Der Rabattbetrag beträgt 2.5.

**INVOIC D.01B**  
**Segmentbeschreibung**

| Nr | Segment    | St | MaxWdh. | Ebene | Name                      |
|----|------------|----|---------|-------|---------------------------|
| 86 | <b>MOA</b> | M  | 1       | 2     | <b>Zu-/Abschlagsbasis</b> |

|      |                       | EDIFACT  | BTE | Beschreibungen               |
|------|-----------------------|----------|-----|------------------------------|
| C516 | GELDBETRAG            | M        | M   |                              |
| 5025 | Geldbetrag, Qualifier | M an..3  | M   | 25 = Zu- oder Abschlagsbasis |
| 5004 | Geldbetrag            | C an..35 | R   | Zu- oder Abschlagsbasis      |
| 6345 | Währung, Code         | C an..3  | N   |                              |
| 6343 | Währung, Qualifier    | C an..3  | N   |                              |
| 4405 | Status, Code          | C an..3  | N   |                              |

**Beschreibung:** Zur Angabe eines Geldbetrages.

**Beispiel:** MOA+25:2.5'  
Die Rabattbasis beträgt 2.5.

**INVOIC D.01B**  
**Segmentbeschreibung**

| Nr | Segment    | St | MaxWdh. | Ebene | Name                        |
|----|------------|----|---------|-------|-----------------------------|
| 87 | <b>MOA</b> | M  | 1       | 2     | <b>Gesamtkosten/Zulagen</b> |

|      |                       | EDIFACT  | BTE | Beschreibungen             |
|------|-----------------------|----------|-----|----------------------------|
| C516 | GELDBETRAG            | M        | M   |                            |
| 5025 | Geldbetrag, Qualifier | M an..3  | M   | 131 = Zu-/Abschläge gesamt |
| 5004 | Geldbetrag            | C an..35 | R   | Geldbetrag                 |
| 6345 | Währung, Code         | C an..3  | N   |                            |
| 6343 | Währung, Qualifier    | C an..3  | N   |                            |
| 4405 | Status, Code          | C an..3  | N   |                            |

**Beschreibung:** Zur Angabe eines Geldbetrages.

**Beispiel:** MOA+131:2.5'  
Der gesamten Zu-/Abschläge betragen 2.5.

**INVOIC D.01B**  
**Segmentbeschreibung**

| Nr | Segment    | St | MaxWdh. | Ebene | Name                              |
|----|------------|----|---------|-------|-----------------------------------|
| 88 | <b>UNS</b> | M  | 1       | 0     | <b>Abschnitts-Kontrollsegment</b> |

|      |                            | EDIFACT | BTE | Beschreibungen |
|------|----------------------------|---------|-----|----------------|
| 0081 | Abschnittskennung, codiert | M a1    | M   |                |

Beschreibung:           Dient dazu, den Kopfteil, den Positionsteil und den Summenteil innerhalb der Nachricht voneinander zu trennen

Beispiel:                UNS+S'

**INVOIC D.01B**  
**Segmentbeschreibung**

| Nr | Segment    | St | MaxWdh. | Ebene | Name                    |
|----|------------|----|---------|-------|-------------------------|
| 89 | <b>MOA</b> | M  | 1       | 0     | <b>Zahlbarer Betrag</b> |

|      |                       | EDIFACT  | BTE | Beschreibungen                                |
|------|-----------------------|----------|-----|---|
| C516 | GELDBETRAG            | M        | M   |   |
| 5025 | Geldbetrag, Qualifier | M an..3  | M   | 77 = Rechnungsbetrag<br>86 = Gesamtgeldbetrag |
| 5004 | Geldbetrag            | C an..35 | R   | Geldbetrag                                    |
| 6345 | Währung, Code         | C an..3  | N   |   |
| 6343 | Währung, Qualifier    | C an..3  | N   |   |
| 4405 | Status, Code          | C an..3  | N   |   |

**Beschreibung:** Zur Angabe des Gesamten Zahlbetrages.

**Beispiel:** MOA+77:1345.5'  
Der Gesamtbetrag der Rechnung beträgt 3.5. oder  
MOA+86:1345.5'  
Der Gesamtbetrag der Rechnung beträgt 3.5.

**Bemerkung:** Der Endbetrag der Rechnung, der Gesamtpositionsbetrag, der Steuerbetrag und der steuerpflichtige Betrag müssen angeliefert werden.

**INVOIC D.01B**  
**Segmentbeschreibung**

| Nr | Segment    | St | MaxWdh. | Ebene | Name                            |
|----|------------|----|---------|-------|---------------------------------|
| 90 | <b>MOA</b> | M  | 1       | 0     | <b>Steuerpflichtiger Betrag</b> |

|      |                       | EDIFACT  | BTE | Beschreibungen                 |
|------|-----------------------|----------|-----|--------------------------------|
| C516 | GELDBETRAG            | M        | M   |                                |
| 5025 | Geldbetrag, Qualifier | M an..3  | M   | 125 = steuerpflichtiger Betrag |
| 5004 | Geldbetrag            | C an..35 | R   | Geldbetrag                     |
| 6345 | Währung, Code         | C an..3  | N   |                                |
| 6343 | Währung, Qualifier    | C an..3  | N   |                                |
| 4405 | Status, Code          | C an..3  | N   |                                |

Beschreibung: Zur Angabe des steuerpflichtigen Betrages

Beispiel: MOA+125:1345.5'  
Der steuerpflichtige Betrag beträgt 3.5.

Bemerkung: Der Endbetrag der Rechnung, der Gesamtpositionsbetrag, der Steuerbetrag und der steuerpflichtige Betrag müssen angeliefert werden.

**INVOIC D.01B**  
**Segmentbeschreibung**

| Nr | Segment    | St | MaxWdh. | Ebene | Name                         |
|----|------------|----|---------|-------|------------------------------|
| 91 | <b>MOA</b> | M  | 1       | 0     | <b>Gesamtpositionsbetrag</b> |

|      |                       | EDIFACT  | BTE | Beschreibungen             |
|------|-----------------------|----------|-----|----------------------------|
| C516 | GELDBETRAG            | M        | M   |                            |
| 5025 | Geldbetrag, Qualifier | M an..3  | M   | 79 = Gesamtpositionsbetrag |
| 5004 | Geldbetrag            | C an..35 | R   | Geldbetrag                 |
| 6345 | Währung, Code         | C an..3  | N   |                            |
| 6343 | Währung, Qualifier    | C an..3  | N   |                            |
| 4405 | Status, Code          | C an..3  | N   |                            |

Beschreibung: Zur Angabe eines Gesamtpositionsbetrages.

Beispiel: MOA+79:1345.5'  
Der Gesamtpositionsbetrag beträgt 3.5.

**INVOIC D.01B**  
**Segmentbeschreibung**

| Nr | Segment    | St | MaxWdh. | Ebene | Name                        |
|----|------------|----|---------|-------|-----------------------------|
| 92 | <b>MOA</b> | M  | 1       | 0     | <b>Zu-/Abschläge gesamt</b> |

|      |                       | EDIFACT  | BTE | Beschreibungen            |
|------|-----------------------|----------|-----|---------------------------|
| C516 | GELDBETRAG            | M        | M   |                           |
| 5025 | Geldbetrag, Qualifier | M an..3  | M   | 131 =Zu-/Abschläge gesamt |
| 5004 | Geldbetrag            | C an..35 | R   | Geldbetrag                |
| 6345 | Währung, Code         | C an..3  | N   |                           |
| 6343 | Währung, Qualifier    | C an..3  | N   |                           |
| 4405 | Status, Code          | C an..3  | N   |                           |

Beschreibung: Zur Angabe des Gesamtbetrages Zu-/Abschläge.

Beispiel: MOA+131:1345.5'  
Die gesamten Zu-/Abschläge betragen 3.5.



**INVOIC D.01B**  
**Segmentbeschreibung**

| Nr | Segment    | St | MaxWdh. | Ebene | Name                         |
|----|------------|----|---------|-------|------------------------------|
| 93 | <b>MOA</b> | M  | 1       | 0     | <b>Gesamter Steuerbetrag</b> |

|      |                       | EDIFACT  | BTE | Beschreibungen                                    |
|------|-----------------------|----------|-----|---|
| C516 | GELDBETRAG            | M        | M   |   |
| 5025 | Geldbetrag, Qualifier | M an..3  | M   | 124 = Steuerbetrag<br>176 = Gesamter Steuerbetrag |
| 5004 | Geldbetrag            | C an..35 | R   | Geldbetrag  |
| 6345 | Währung, Code         | C an..3  | N   |   |
| 6343 | Währung, Qualifier    | C an..3  | N   |   |
| 4405 | Status, Code          | C an..3  | N   |   |

Beschreibung: Zur Angabe des gesamten Steuerbetrages.

Beispiel: MOA+124:1345.5'  
Der gesamte Steuerbetrag beträgt 3.5.

Bemerkung: Der Endbetrag der Rechnung, der Gesamtpositionsbetrag, der Steuerbetrag und der steuerpflichtige Betrag müssen angeliefert werden.

**INVOIC D.01B**  
**Segmentbeschreibung**

| Nr | Segment    | St | MaxWdh. | Ebene | Name                              |
|----|------------|----|---------|-------|-----------------------------------|
| 94 | <b>MOA</b> | M  | 1       | 0     | <b>Gesamtbetrag Zu-/Abschläge</b> |

|      |                       | EDIFACT  | BTE | Beschreibungen            |
|------|-----------------------|----------|-----|---------------------------|
| C516 | GELDBETRAG            | M        | M   |                           |
| 5025 | Geldbetrag, Qualifier | M an..3  | M   | 160 =Zu-/Abschläge gesamt |
| 5004 | Geldbetrag            | C an..35 | R   | Geldbetrag                |
| 6345 | Währung, Code         | C an..3  | N   |                           |
| 6343 | Währung, Qualifier    | C an..3  | N   |                           |
| 4405 | Status, Code          | C an..3  | N   |                           |

Beschreibung: Zur Angabe des gesamten Zu-/Abschläge.

Beispiel: MOA+160:1345.5'  
Die gesamten Zu-/Abschläge betragen 3.5.

**INVOIC D.01B**  
**Segmentbeschreibung**

| Nr | Segment    | St | MaxWdh. | Ebene | Name                  |
|----|------------|----|---------|-------|-----------------------|
| 95 | <b>MOA</b> | M  | 1       | 0     | <b>Mehrwertsteuer</b> |

|      |                       | EDIFACT  | BTE | Beschreibungen       |
|------|-----------------------|----------|-----|----------------------|
| C516 | GELDBETRAG            | M        | M   |                      |
| 5025 | Geldbetrag, Qualifier | M an..3  | M   | 150 = Mehrwertsteuer |
| 5004 | Geldbetrag            | C an..35 | R   | Geldbetrag           |
| 6345 | Währung, Code         | C an..3  | N   |                      |
| 6343 | Währung, Qualifier    | C an..3  | N   |                      |
| 4405 | Status, Code          | C an..3  | N   |                      |

Beschreibung: Zur Angabe der Mehrwertsteuer.

Beispiel: MOA+150:1345.5'  
Die Mehrwertsteuer beträgt 3.5.

**INVOIC D.01B**  
**Segmentbeschreibung**

| Nr | Segment | St | MaxWdh. | Ebene | Name |
|----|---------|----|---------|-------|------|
|----|---------|----|---------|-------|------|

96      **TAX**      M      1      0      **Steuersatz**

|      |  | EDIFACT  | BTE | Beschreibungen                        |
|------|--|----------|-----|---------------------------------------|
| 5283 | Zoll-/Steuer-/Gebührenfunktion, Qualifier              | M an..3  | M   | 7 = Steuer                            |
| C241 | ZOLL-/STEUER-/GEBÜHREN-ART                             | C        | R   | VAT = Mehrwertsteuer                  |
| 5153 | Zoll-/Steuer-/Gebühren-Art, Code                       | C an..3  | R   |                                       |
| 1131 | Codeliste, Code  | C an..17 | N   |                                       |
| 3055 | Verantwortliche Stelle für die Codepflege, Code        | C an..3  | N   |                                       |
| 5152 | Zoll-/Steuer-/Gebühren-Art                             | C an..35 | N   |                                       |
| C533 | VERRECHNUNGSEINZELHEITEN VON ZOLL/STEUER/GEBÜHREN      | C        | N   |                                       |
| 5289 | Zoll-/Steuer-/Gebührenkonto, Code                      | M an..6  |     |                                       |
| 1131 | Codeliste, Code  | C an..17 |     |                                       |
| 3055 | Verantwortliche Stelle für die Codepflege, Code        | C an..3  |     |                                       |
| 5286 | Zoll-/Steuer-/Gebühren, Veranlagungsbasis              | C an..15 | N   |                                       |
| C243 | ZOLL-/STEUER-/GEBÜHREN                                 | C        | R   | Steuersatz                            |
| 5279 | Zoll-/Steuer-/Gebührenrate, Code                       | C an..7  | N   |                                       |
| 1131 | Codeliste, Code  | C an..17 | N   |                                       |
| 3055 | Verantwortliche Stelle für die Codepflege, Code        | C an..3  | N   |                                       |
| 5278 | Zoll-/Steuer-/Gebührenrate                             | C an..17 | R   |                                       |
| 5273 | Zoll-/Steuer-/Gebührenrate, Berechnungsgrundlage, Code | C an..12 | N   |                                       |
| 1131 | Codeliste, Code  | C an..17 | N   |                                       |
| 3055 | Verantwortliche Stelle für die Codepflege, Code        | C an..3  | N   |                                       |
| 5305 | Zoll-/Steuer-/Gebührenkategorie, Code                  | C an..3  | D   | E = Steuerbefreit<br>S = Einheitssatz |
| 3446 | Steuernummer   | C an..20 | N   |                                       |
| 1227 | Kalkulations-Folge, Code                               | C an..3  | N   |                                       |

**Beschreibung:** Zur Spezifikation relevanter Zoll-/Steuer-/Gebühren-Informationen.

**Beispiel:** TAX+7+VAT+++:::19+S'  
Der Steuersatz beträgt 19%.

**Bemerkung:** Die Steuergruppe muss angeliefert werden, wenn eine Rechnung mehrere Steuersätze enthält.

**INVOIC D.01B**  
**Segmentbeschreibung**

| Nr | Segment    | St | MaxWdh. | Ebene | Name                |
|----|------------|----|---------|-------|---------------------|
| 97 | <b>MOA</b> | M  | 1       | 1     | <b>Steuerbetrag</b> |

|      |                       | EDIFACT  | BTE | Beschreibungen     |
|------|-----------------------|----------|-----|--------------------|
| C516 | GELDBETRAG            | M        | M   |                    |
| 5025 | Geldbetrag, Qualifier | M an..3  | M   | 124 = Steuerbetrag |
| 5004 | Geldbetrag            | C an..35 | R   | Geldbetrag         |
| 6345 | Währung, Code         | C an..3  | N   |                    |
| 6343 | Währung, Qualifier    | C an..3  | N   |                    |
| 4405 | Status, Code          | C an..3  | N   |                    |

Beschreibung: Zur Angabe eines Steuerbetrages.

Beispiel: MOA+124:13.5'  
Der Steuerbetrag für den im TAX genannten Steuersatz beträgt 13.5.

**INVOIC D.01B**  
**Segmentbeschreibung**

| Nr | Segment    | St | MaxWdh. | Ebene | Name                         |
|----|------------|----|---------|-------|------------------------------|
| 98 | <b>MOA</b> | M  | 1       | 1     | <b>Gesamtpositionsbetrag</b> |

|      |                       | EDIFACT  | BTE | Beschreibungen             |
|------|-----------------------|----------|-----|----------------------------|
| C516 | GELDBETRAG            | M        | M   |                            |
| 5025 | Geldbetrag, Qualifier | M an..3  | M   | 79 = Gesamtpositionsbetrag |
| 5004 | Geldbetrag            | C an..35 | R   | Geldbetrag                 |
| 6345 | Währung, Code         | C an..3  | N   |                            |
| 6343 | Währung, Qualifier    | C an..3  | N   |                            |
| 4405 | Status, Code          | C an..3  | N   |                            |

Beschreibung: Zur Angabe eines Gesamtpositionsbetrages.

Beispiel: MOA+79:13.5'  
Der Gesamtpositionsbetrag für den im TAX genannten Steuersatz beträgt 13.5.

**INVOIC D.01B**  
**Segmentbeschreibung**

| Nr | Segment    | St | MaxWdh. | Ebene | Name                     |
|----|------------|----|---------|-------|--------------------------|
| 99 | <b>MOA</b> | M  | 1       | 1     | steuerpflichtiger Betrag |

|      |                       | EDIFACT  | BTE | Beschreibungen                 |
|------|-----------------------|----------|-----|--------------------------------|
| C516 | GELDBETRAG            | M        | M   |                                |
| 5025 | Geldbetrag, Qualifier | M an..3  | M   | 125 = steuerpflichtiger Betrag |
| 5004 | Geldbetrag            | C an..35 | R   | Geldbetrag                     |
| 6345 | Währung, Code         | C an..3  | N   |                                |
| 6343 | Währung, Qualifier    | C an..3  | N   |                                |
| 4405 | Status, Code          | C an..3  | N   |                                |

Beschreibung: Zur Angabe eines steuerpflichtigen Betrages.

Beispiel: MOA+125:13.5'  
Der steuerpflichtige Betrag für den im TAX genannten Steuersatz beträgt 13.5.

**INVOIC D.01B**  
**Segmentbeschreibung**

| Nr  | Segment    | St | MaxWdh. | Ebene | Name                 |
|-----|------------|----|---------|-------|----------------------|
| 100 | <b>MOA</b> | M  | 1       | 1     | Zu-/Abschläge gesamt |

|      |                       | EDIFACT  | BTE | Beschreibungen             |
|------|-----------------------|----------|-----|----------------------------|
| C516 | GELDBETRAG            | M        | M   |                            |
| 5025 | Geldbetrag, Qualifier | M an..3  | M   | 131 = Zu-/Abschläge gesamt |
| 5004 | Geldbetrag            | C an..35 | R   | Geldbetrag                 |
| 6345 | Währung, Code         | C an..3  | N   |                            |
| 6343 | Währung, Qualifier    | C an..3  | N   |                            |
| 4405 | Status, Code          | C an..3  | N   |                            |

Beschreibung: Zur Angabe der gesamten Zu-/Abschläge.

Beispiel: MOA+131:13.5'  
Die Zu-/Abschläge gesamt für den im TAX genannten Steuersatz beträgt 13.5.



**INVOIC D.01B**  
**Segmentbeschreibung**

| Nr  | Segment    | St | MaxWdh. | Ebene | Name                    |
|-----|------------|----|---------|-------|-------------------------|
| 101 | <b>MOA</b> | M  | 1       | 1     | <b>Zahlbarer Betrag</b> |

|      |                       | EDIFACT  | BTE | Beschreibungen        |
|------|-----------------------|----------|-----|-----------------------|
| C516 | GELDBETRAG            | M        | M   |                       |
| 5025 | Geldbetrag, Qualifier | M an..3  | M   | 77 = Zahlbarer Betrag |
| 5004 | Geldbetrag            | C an..35 | R   | Geldbetrag            |
| 6345 | Währung, Code         | C an..3  | N   |                       |
| 6343 | Währung, Qualifier    | C an..3  | N   |                       |
| 4405 | Status, Code          | C an..3  | N   |                       |

Beschreibung: Zur Angabe des zu zahlenden Betrages.

Beispiel: MOA+77:13.5'  
Der zahlbare Betrag für den im TAX genannten Steuersatz beträgt 13.5.

**INVOIC D.01B**  
**Segmentbeschreibung**

| Nr  | Segment    | St | MaxWdh. | Ebene | Name                           |
|-----|------------|----|---------|-------|--------------------------------|
| 102 | <b>UNT</b> | M  | 1       | 1     | <b>Nachrichten-Endesegment</b> |

|      |  | EDIFACT  | BTE | Beschreibungen |
|------|--|----------|-----|----------------|
| 0074 | Anzahl der Segmente in einer Nachricht | M n..6   | M   |                |
| 0062 | Nachrichten-Referenznummer             | M an..14 | M   |                |

Beschreibung:           Dient dazu, eine Nachricht zu beenden und sie auf Vollständigkeit zu prüfen.

Beispiel:                UNT+155+1'  
Die Nachricht enthält 155 Segmente.

## INVOIC D.01B

### Beispiele

## 7. Beispiele

### 7.1. Beispiel für den Rechnungsaustausch mit Papierrechnung

UNA:+.?'

UNB+UNOC:3+1234567000003:14+4042327000000:14+111108:2221+56789045'

UNH+1+INVOIC:D:01B:UN:EAN010'

BGM+380+554711+9'

DTM+137:20191108:102'

DTM+35:20191107:102'

FTX+AAK+1++Es ergeben sich Entgeltminderungen aufgrund von Rabatt- oder Bonusvereinbarungen'

RFF+ON:12345'

DTM+171:20191106:102'

RFF+DQ:45789'

DTM+171:20191107:102'

NAD+SU+1234567000003::9'

RFF+VA:DE123456789'

NAD+IV+4042327000000::9'

NAD+BY+4042327000000::9'

NAD+DP+4042327000000::9'

TAX+7+VAT+:::19+S'

CUX+2:EUR:4'

ALC+A+++1+DI'

PCD+3:3'

MOA+8:1.94'

LIN+1++1234567000012:SRV'

PIA+1+3564728:SA'

IMD+F+ANM::9+:::Langarm Shirt'

QTY+47:2:PCE'

MOA+203:25.9'

PRI+AAB:12.95'

LIN+2++1234567000045:SRV'

PIA+1+3564728:SA'

IMD+F+ANM::9+:::Langarm Shirt'

QTY+47:3:PCE'

MOA+203:38.85'

PRI+AAB:12.95'

UNS+S'

MOA+77:74.74'

MOA+79:64.75'

MOA+124:11.93'

MOA+125:62.81

MOA+131:-1.94'

UNT+38+1'

UNZ+1+56789045'

## INVOIC D.01B

### Beispiele

#### 7.2. Beispiel für den papierlosen Rechnungsaustausch

UNA:+.? '

UNB+UNOC:3+1234567000003:14+4042327000000:14+111108:2221+56789045'

UNH+1+INVOIC:D:01B:UN:EAN010'

BGM+380+554711+9'

DTM+137:20191108:102'

DTM+35:20191107:102'

FTX+AAK+1+ST1'

RFF+ON:12345'

DTM+171:20191106:102'

RFF+DQ:45789'

DTM+171:20191107:102'

NAD+SU+1234567000003::9++Hauskleidung AG+Ring 23+Ringort++54321+DE'

NAD+II+1234567000003::9++Hauskleidung AG+Ring 23+Ringort++54321+DE'

RFF+VA:DE123456789'

NAD+IV+4042327000000::9++Modehaus Mustermann+Musterstr. 6+Musterort++12345+DE'

RFF+VA:DE342345678'

NAD+BY+4042327000000::9++Modehaus Mustermann+Musterstr. 6+Musterort++12345+DE'

NAD+DP+4042327000000::9++Modehaus Mustermann+Musterstr. 6+Musterort++12345+DE'

TAX+7+VAT++++::19+S'

CUX+2:EUR:4'

ALC+A+++1+DI'

PCD+3:3'

MOA+8:1.94'

LIN+1++1234567000012:SRV'

PIA+1+3564728:SA'

IMD+F+ANM::9+:::Langarm Shirt'

QTY+47:2:PCE'

MOA+203:25.9'

PRI+AAB:12.95'

LIN+2++1234567000045:SRV'

PIA+1+3564728:SA'

IMD+F+ANM::9+:::Langarm Shirt'

QTY+47:3:PCE'

MOA+203:38.85'

PRI+AAB:12.95'

UNS+S'

MOA+77:4.74'

MOA+79:64.75'

MOA+124:11.93'

MOA+125:59.9'

MOA+131:-1.94'

UNT+40+1'

UNZ+1+56789045'

## 8. Index

Abkommensnummer 33  
Abrechnungszeitraum 17  
Abschlag 65, 95  
Abschlag in % 66  
Angaben auf Geschäftsbriefen 53  
Artikelname 72  
Artikelnummer des Käufers 70  
Artikelnummer des Lieferanten 70  
Auftrags-/Bestellnummer 26  
Auftrags-/Bestellnummer Käufer 88  
Auftragsnummer Lieferant 28, 91  
berechnete Menge 78  
Bestandsberichts-Nummer 35  
Bestandskorrekturmengen 22  
Bezugnehmende Dokumentennummer 36  
Bruttokalkulation 86  
BTE Warengruppe 70  
Chargennummer 70  
Datum der Rechnung 15  
Dokumentenart 14  
DTB Warengruppe 70  
Einkaufsabteilung 54  
empf. Einzelhandelspreis 87  
Endempfänger 46  
Entgeltminderung 20  
Fakturiereinheit Verbrauchereinheit 75  
Fälligkeitsdatum bei Skonto 59  
Fälligkeitsdatum bei Zahlung 60  
Farbe 73  
Fedas Warengruppe 70  
Freitext 23, 82  
gelieferte Menge 80  
Gesamter Steuerbetrag 105  
Gesamtgeldbetrag 101  
Gesamtkosten/Zulagen 99  
Gesamtpositionsbetrag 103, 110  
Größe 74  
Größenbezeichnung 76  
GTIN 69  
Gutschriftsnummer 25  
innergemeinschaftliche Lieferung 19  
interne Kundennummer Lieferant 50  
Käufer 40  
Leistender Unternehmer 21  
Lieferanschrift 42  
Lieferant 41  
lieferanteninterne Warengruppe 70  
Lieferbedingungen 64  
Lieferdatum 16  
Liefermeldungsnummer 30, 92  
Lieferscheinnummer 24, 89  
Mehrwertsteuer 107  
Menge ohne Berechnung 79  
Name des Frachtführers 63  
Nettogewicht 77  
Nettokalkulation 85  
Nummer der Aktionsvariante 70  
Nummer der Bestellantwort 27, 90  
Nummer der Rechnung 14  
Nummer des Verkaufsberichts 29  
Öko Kontrollstellennummer 37  
Positionsbetrag 83  
Rechnungsbetrag 101  
Rechnungsempfänger 45  
Rechnungslistennummer 32  
Rechnungssteller 43  
Referenzdatum 39, 93  
Referenznummer des Inventarberichts 52  
Referenzwährung 56  
Reklamationsnummer 34  
Retourennummer 38  
Sachbearbeiter (Lieferanschrift) 54  
Seriennummer 70  
Skonto in % 61  
Skontobetrag 62  
skontofähig 81  
Steuerbetrag 105, 109  
steuerpflichtiger Betrag 102, 111  
Steuersatz 55, 94, 108  
Transportart 63  
Transportmittel 63  
Umsatzsteuer-Identifikationsnummer 49  
Ursprungsland 81  
Valutadatum 58  
Versenden 48  
Warenbewegungen 22  
Wareneingangsmeldung-Nr. 31  
Warengruppe einer Branche 70  
Zahlbarer Betrag 113  
Zahlungsbedingung 57  
Zahlungsempfänger 47  
Zahlungsmittel 18  
Zolltarifsystem 70  
Zu-/Abschlag in % 96  
Zu-/Abschläge gesamt 112  
Zu-/Abschläge gesamt 84, 99, 104, 106  
Zu-/Abschlagsbasis 68, 98  
Zu-/Abschlagsbetrag 67, 97  
zusätzliche Partner-Id 51  
Zuschlag 65, 95