

**EDIFACT Guideline
für Lieferanten
des
BTE Clearing-Center**

ORDERS D.01B

ORDERS D.01B

Inhalt

1. Einführung.....	3
2. Erläuterungen zur Nachrichtenstruktur.....	4
3. Erläuterung der Darstellung	5
4. Nachrichten-Aufbaudiagramm	7
5. Nachrichteninhalte	8
6. Beispiel.....	55
7. Index	56

1. Einführung

Dieses Implementierungshandbuch beschreibt die EDIFACT Nachricht ORDERS, auf der Basis des Directory's EANCOM®D.01B.

Die EDIFACT Nachricht ORDERS ist eine Nachricht zur Angabe von Einzelheiten zu Waren und Dienstleistungen, die entsprechend den vereinbarten Konditionen zwischen Verkäufer und Käufer in Auftrag gegeben wurden.

Das BTE-Subset der UNSM-Bestellung ist für die Durchführung der täglichen Bestellvorgänge vorgesehen.

Die empfohlene Geschäftspraxis sieht vor, dass eine Bestellung für eine Lieferung an einen Ort zu einem Termin erstellt wird.

Die Bestellung kann als Rahmenauftrag erfolgen, dem zu späteren Terminen Abrufe folgen können. Beide Vorgänge werden im BGM-Segment (221 = Rahmenauftrag, 226 = Abrufauftrag, Seite 10) exakt qualifiziert. Der Rahmenauftrag spezifiziert die gesamte Menge pro Position, die über einen bestimmten Zeitraum bestellt werden kann. Die folgenden Abrufe beziehen sich auf einen Teil der Rahmenbestellung.

Die Bestellnachricht kann auch Eilaufträge, d. h. Bestellungen, die die sofortige Verfügbarkeit der Güter fordern, übertragen. Dabei wird der Qualifierwert 224 im Segment BGM zu verwendet.

2. Erläuterungen zur Nachrichtenstruktur

Die Nachrichtenstruktur wird in Form von Segmenten und Segmentgruppen dargestellt. Diese gliedert sich bei der Nachricht ORDERS in drei Abschnitte:

a) Die Kopfdaten, deren Informationsinhalt sich auf die gesamte Nachricht bezieht:

UNH		Nachrichten-Kopfsegment
BGM		Beginn der Nachricht
DTM		Datum/Uhrzeit/Zeitspanne
ALI		Zusätzliche Angaben
SG1	RFF	Referenzangaben
SG2	NAD	Name und Anschrift
	SG3 RFF	Referenzangaben
	SG5 CTA	Ansprechpartner
	COM	Kommunikationsverbindung
SG7	CUX	Währungsangaben
SG8	PAT	Zahlungsbedingungen
	DTM	Datum/Uhrzeit/Zeitspanne

b) Die Positionsdaten, deren Informationsinhalt sich auf die Position bezieht:

SG28	LIN	Positionsdaten
	PIA	Zusätzliche Produktidentifikation
	IMD	Produkt-/Leistungsbeschreibung
	QTY	Menge
	FTX	Freier Text
	SG32 PRI	Preisangaben
	SG33 RFF	Referenzangaben
	SG34 PAC	Packstück/Verpackung
	SG39 NAD	Name und Anschrift

b) Die Enddaten:

UNS	Abschnitts-Kontrollsegment
MOA	Geldbetrag
CNT	Abstimmsummen
UNT	Nachrichten-Endeselement

ORDERS D.01B
Erläuterung der Darstellung (1)

3. Erläuterung der Darstellung

Segmente und Segmentgruppen werden nach folgendem Schema dargestellt:

a) Segmentgruppen

Nr	Segment	St	MaxWdh.	Ebene	Name
11	RFF	C	99	1	RFF, Referenzangaben

Dargestellt werden nur die Segmentgruppen, die benötigt werden.

Nr.: 11
Segment: RFF
Status: C
Wiederholhäufigkeit: 99
Ebene: 1
Name: RFF, Referenzangaben

- Fortlaufende Nummer (z.B. 11) (UNA (1) und UNB (2) werden in dieser Dokumentation nicht dargestellt)
- Der Segmentbezeichner (z.B. RFF)
- Der Status des Segmentes - Muss (M) oder Kann (C)
- Die maximale Wiederholhäufigkeit (z.B. 1)
- Die Ebene (z.B. 1)
- Die Segmentbeschreibung (z.B. Referenzangaben)

ORDERS D.01B
Erläuterung der Darstellung (2)

Die Beschreibung eines Segmentes enthält folgende Angaben:

1		2	3	4
		EDIFACT	BTE	Beschreibungen
C506	REFERENZ	M	M	
1153	Referenz, Qualifier	M an..3	M	YC1 = Zusätzliche Partner-Id. (GS1-Code)
1154	Referenz, Identifikation	C an..70	O	Zusätzliche Partneridentifikation
1156	Zeilennummer	C an..6	N	
4000	Referenzversion, Identifikation	C an..35	N	
1060	Revisionsnummer	C an..6	N	

1: Die Nummer der Datenelementgruppe (z.B. C506), des Gruppenelementes (z.B. 1153) oder des Datenelementes und die Bezeichnung der Datenelementgruppe (z.B. REFERENZ), des Gruppenelementes (z.B. Referenz, Qualifier) oder des Datenelementes.

2: Den Status der Datenelementgruppe, des Gruppenelementes oder des Datenelementes (Muss (M) oder Kann (C)) und das Format des Gruppenelementes oder des Datenelementes.

an..3 = alphanumerisch, maximal 3 Stellen

an3 = alphanumerisch, 3 Stellen

n..3 = numerisch, maximal 3 Stellen

3: Den BTE-Status der Datenelementgruppe, des Gruppenelementes oder des Datenelementes.

R = erforderlich (muss verwendet werden)

D = abhängig

O = optional

N = nicht benutzt

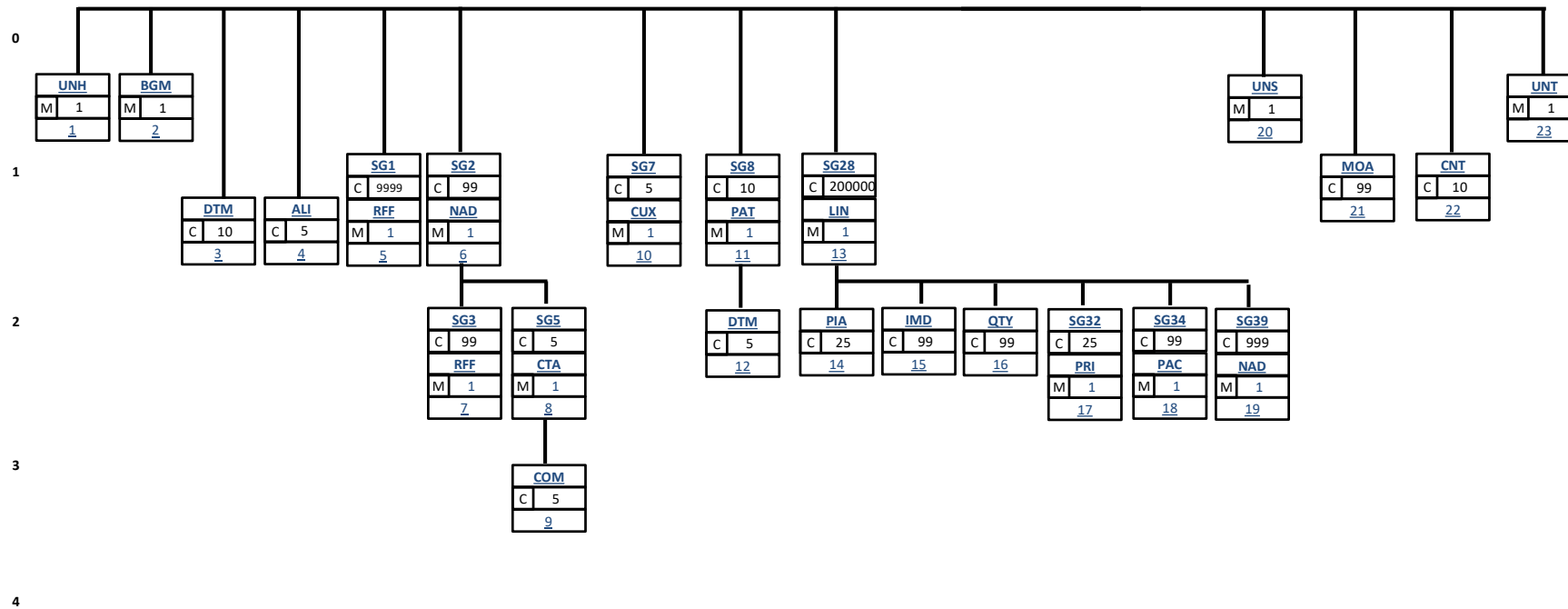
Wenn eine Datenelementgruppe mit N = nicht benutzt, gekennzeichnet ist, gilt die Angabe für alle enthaltenen Datenelemente. Die einzelnen Datenelemente sind dann nicht mit einer separaten Kennzeichnung versehen.

4: Beschreibung der Datenelemente und Codes.

ORDERS D.01B

Nachrichten-Aufbaudiagramm

4. Nachrichten-Aufbaudiagramm



5. Nachrichteninhalte

	Seite
UNH Nachrichten-Kopfsegment	9
BGM Beginn der Nachricht (Preislistennummer)	10
DTM Datum/Uhrzeit/Zeitspanne (z.B. Dokumentendatum)	11
ALI Zusätzliche Angaben (Auftragsstorno)	12
Segmentgruppe 1	
RFF Referenzangaben (z.B. Nr. der Werbeaktion)	13
Segmentgruppe 2	
NAD Name und Anschrift (GLN Lieferant, Käufer)	14
Segmentgruppe 3	
RFF Referenzangaben (zusätzliche Partner-Id.)	16
Segmentgruppe 5	
CTA Ansprechpartner	17
COM Kommunikationsverbindung	18
Segmentgruppe 7	
CUX Währungsangaben	19
Segmentgruppe 8	
PAT Zahlungsbedingungen	20
DTM Datum/Uhrzeit/Zeitspanne (Valutadatum)	
Fehler! Textmarke nicht definiert.	
Segmentgruppe 28	
LIN Positionsdaten (GTIN)	
Fehler! Textmarke nicht definiert.	
PIA Zusätzliche Produktidentifikation (z.B. Artikelnummern)	
Fehler! Textmarke nicht definiert.	
IMD Produkt-/Leistungsbeschreibung (z.B. Farbe, Größe,	
Fehler! Textmarke nicht definiert.	
Artikelname)	
QTY Menge (Bestellmenge)	
Fehler! Textmarke nicht definiert.	
FTX Freier Text (Kundenadresse)	27
Segmentgruppe 32	
PRI Preisangaben (EK, VK)	
Fehler! Textmarke nicht definiert.	
Segmentgruppe 33	
RFF Referenzangaben (Kommissionsnummer)	
Fehler! Textmarke nicht definiert.	
Segmentgruppe 34	
PAC Packstück/Verpackung (Verpackungsart)	30
Segmentgruppe 39	
NAD Name und Anschrift (Filiale, Lager)	32
UNS Abschnitts-Kontrollsegment	34
MOA Geldbetrag	35
CNT Abstimmsumme	36

ORDERS D.01B
Segmentbeschreibung

Nr	Segment	St	MaxWdh.	Ebene	Name
3	UNH	M	1	0	Nachrichten-Kopfsegment

		EDIFACT	BTE	Beschreibungen
0062	Nachrichten-Referenznummer	M an..14	M	Eindeutige Nachrichtenreferenz des Senders. Identisch mit DE 0062 im UNT-Segment.
S009	NACHRICHTEN-KENNUNG	M	M	
0065	Nachrichtentyp-Kennung	M an..6	M	ORDERS
0052	Versionsnummer des Nachrichtentyps	M an..3	M	D
0054	Freigabenummer des Nachrichtentyps	M an..3	M	01B
0051	Verwaltende Organisation	M an..3	M	UN
0057	Anwendungscode der zuständigen Organisation	C an..6	R	EAN010
0068	Allgemeine Zuordnungs-Referenz	C an..35	N	
S010	STATUS DER ÜBERMITTLUNG	C	N	
0070	Übermittlungsfolgenummer	M n..2		
0073	Erste und letzte Übermittlung	C a1		

Beschreibung: Dient dazu, eine Nachricht zu eröffnen, sie zu identifizieren und zu beschreiben.

Beispiel: UNH+1+ORDERS:D:01B:UN:EAN010'

ORDERS D.01B
Segmentbeschreibung

Nr	Segment	St	MaxWdh.	Ebene	Name
4	BGM	M	1	0	Bestellnummer

		EDIFACT	BTE	Beschreibungen
C002	DOKUMENTEN-/NACHRICHTENNAME	C	R	
1001	Dokumentenname, Code	C an..3	R	220 = Bestellung/Auftrag 221 = Rahmenauftrag 224 = Eilauftrag 226 = Abrufauftrag 227 = Konsignationsauftrag NOS = Bestellung/Auftrag (BTE-Code)
1131	Codeliste, Code	C an..17	N	
3055	Verantwortliche Stelle für die Codepflege, Code	C an..3	N	
1000	Dokumentenname	C an..35	O	
C106	DOKUMENTEN-/NACHRICHTEN-IDENTIFIKATION	C	R	
1004	Dokumentenummer	C an..35	R	Bestellnummer, vergeben vom Sender des Dokuments
1056	Versionsnummer	C an..9	N	
1060	Revisionsnummer	C an..6	N	
1225	Nachrichtenfunktion, Code	C an 3	R	7 = Duplikat 9 = Original 16 = Vorschlag 31 = Kopie 42 = Bestätigung 46 = Vorläufig
4343	Art der Antwort, Code	C an..3	N	

Beschreibung: Zur Angabe der Bestellnummer.

Beispiel: BGM+220+2345678+9'
Die Bestellnummer lautet 2345678.

ORDERS D.01B
Segmentbeschreibung

Nr	Segment	St	MaxWdh.	Ebene	Name
5	DTM	M	35	0	Bestelldatum

		EDIFACT	BTE	Beschreibungen
C507	DATUM/UHRZEIT/ZEITSPANNE	M	M	
2005	Datums- oder Uhrzeit- oder Zeitspannen-Funktion, Qualifier	M an..3	M	137 = Dokumenten-/Bestelldatum
2380	Datum oder Uhrzeit oder Zeitspanne, Wert	C an..35	R	Datum
2379	Datums- oder Uhrzeit- oder Zeitspannen-Format, Code	C an..3	R	102 = JJJJMMTT

Beschreibung: Zur Angabe des Bestelldatums.

Beispiele: DTM+137:20101119:102'
Die Bestellung wurde am 19.11.2010 erstellt.

ORDERS D.01B
Segmentbeschreibung

Nr	Segment	St	MaxWdh.	Ebene	Name
6	DTM	M	35	0	Lieferdatum, spätestens

		EDIFACT	BTE	Beschreibungen
C507	DATUM/UHRZEIT/ZEITSPANNE	M	M	
2005	Datums- oder Uhrzeit- oder Zeitspannen-Funktion, Qualifier	M an..3	M	63 = Lieferdatum, spätestes
2380	Datum oder Uhrzeit oder Zeitspanne, Wert	C an..35	R	Datum
2379	Datums- oder Uhrzeit- oder Zeitspannen-Format, Code	C an..3	R	102 = JJJJMMTT

Beschreibung: Zur Angabe des spätestens Lieferdatums.

Beispiele: DTM+63:20191126:102'
Die Lieferung ist geplant bis spätestens zum 26.11.2019.

ORDERS D.01B
Segmentbeschreibung

Nr	Segment	St	MaxWdh.	Ebene	Name
7	DTM	M	35	0	Lieferdatum, frühestens

		EDIFACT	BTE	Beschreibungen
C507	DATUM/UHRZEIT/ZEITSPANNE	M	M	
2005	Datums- oder Uhrzeit- oder Zeitspannen- Funktion, Qualifier	M an..3	M	64 = Lieferdatum, frühestes
2380	Datum oder Uhrzeit oder Zeitspanne, Wert	C an..35	R	Datum
2379	Datums- oder Uhrzeit- oder Zeitspannen- Format, Code	C an..3	R	102 = JJJJMMTT

Beschreibung: Zur Angabe des frühestens Lieferdatums.

Beispiele: DTM+64:20191119:102'
Die Lieferung ist geplant frühestens zum 19.11.2019.

ORDERS D.01B
Segmentbeschreibung

Nr	Segment	St	MaxWdh.	Ebene	Name
8	ALI	C	5	0	Rest-Storno-Kennzeichen

		EDIFACT	BTE	Beschreibungen
3239	Ursprungsland, Code	C an..3	N	
9213	Zollregelungsart, Code	C an..3	N	
4183	Sonderkonditionen, Code	C an..3	O	137 = Auftragsstorno, wenn rechtzeitige Komplettlieferung unmöglich
4183	Sonderkonditionen, Code	C an..3	N	
4183	Sonderkonditionen, Code	C an..3	N	
4183	Sonderkonditionen, Code	C an..3	N	
4183	Sonderkonditionen, Code	C an..3	N	

Beschreibung: Zur Angabe des Reststornos.

Beispiel: ALI+++137'
Auftrag soll storniert werden, wenn die rechtzeitige Komplettlieferung nicht möglich ist.

ORDERS D.01B
Segmentbeschreibung

Nr	Segment	St	MaxWdh.	Ebene	Name
9	RFF	M	1	0	Rahmenauftragsnummer

	EDIFACT	BTE	Beschreibungen
C506 REFERENZ	M	M	
1153 Referenz. Qualifier	M an..3	M	BO = Rahmenauftragsnummer
1154 Referenz, Identifikation	C an..70	R	Referenznummer
1156 Zeilennummer	C an..6	N	
4000 Referenzversion, Identifikation	C an..35	N	
1060 Revisionsnummer	C an..6	N	

Beschreibung: Zur Angabe der Rahmenauftragsnummer.

Beispiel: RFF+BO:4711'
Die Rahmenauftragsnummer zu dieser Bestellung lautet 4711.

ORDERS D.01B
Segmentbeschreibung

Nr	Segment	St	MaxWdh.	Ebene	Name
10	RFF	M	1	0	Werbeaktionsnummer

	EDIFACT	BTE	Beschreibungen
C506 REFERENZ	M	M	PD = Nummer der Werbeaktion
1153 Referenz. Qualifier	M an..3	M	
1154 Referenz, Identifikation	C an..70	R	Referenznummer
1156 Zeilennummer	C an..6	N	
4000 Referenzversion, Identifikation	C an..35	N	
1060 Revisionsnummer	C an..6	N	

Beschreibung: Zur Angabe der Werbeaktionsnummer.

Beispiel: RFF+PD:4711'
Die Werbeaktionsnummer zu dieser Bestellung lautet 4711.

ORDERS D.01B
Segmentbeschreibung

Nr	Segment	St	MaxWdh.	Ebene	Name
11	RFF	M	1	0	Preislistennummer

		EDIFACT	BTE	Beschreibungen
C506	REFERENZ	M	M	PL = Nummer der Preisliste
1153	Referenz. Qualifier	M an..3	M	
1154	Referenz, Identifikation	C an..70	R	Referenznummer
1156	Zeilennummer	C an..6	N	
4000	Referenzversion, Identifikation	C an..35	N	
1060	Revisionsnummer	C an..6	N	

Beschreibung: Zur Angabe der Preislistennummer.

Beispiel: RFF+PL:4711'
Die Preislistennummer zu dieser Bestellung lautet 4711.

ORDERS D.01B
Segmentbeschreibung

Nr	Segment	St	MaxWdh.	Ebene	Name
----	---------	----	---------	-------	------

12 **NAD** M 1 0 **GLN Käufer**

	EDIFACT	BTE	Beschreibungen
3035 <u>Beteiligter, Qualifier</u>	M an..3	M	BY = Käufer
C082 IDENTIFIKATION DES BETEILIGTEN	C	R	Globale Lokationsnummer (GLN) - Format n13
3039 Beteiligter, Identifikation	M an..35	M	
1131 Codeliste, Code	C an..17	N	
3055 Verantwortliche Stelle für die Codepflege, Code	C an..3	R	
C058 NAME UND ANSCHRIFT	C	N	
3124 Zeile für Name und Anschrift	M an..35		
3124 Zeile für Name und Anschrift	C an..35		
3124 Zeile für Name und Anschrift	C an..35		
3124 Zeile für Name und Anschrift	C an..35		
3124 Zeile für Name und Anschrift	C an..35		
C080 NAME DES BETEILIGTEN	C	N	
3036 Name des Beteiligten	M an..35		
3036 Name des Beteiligten	C an..35		
3036 Name des Beteiligten	C an..35		
3036 Name des Beteiligten	C an..35		
3036 Name des Beteiligten	C an..35		
3045 Format für den Namen des Beteiligten, Code	C an..3		
C059 STRAÙE	C	N	
3042 Straße und Hausnummer/Postfach	M an..35		
3042 Straße und Hausnummer/Postfach	C an..35		
3042 Straße und Hausnummer/Postfach	C an..35		
3042 Straße und Hausnummer/Postfach	C an..35		
3042 Straße und Hausnummer/Postfach	C an..35		
3164 Ort	C an..35	N	
C819 IDENTIFIKATION REGION/BUNDESLAND	C		
3229 Region/Bundesland, Identifikation	C an..9		
1131 Codeliste, Code	C an..17		
3055 Verantwortliche Stelle für die Codepflege, Code	C an..3		
3228 Region/Bundesland, Name	C an..70		
3251 Postleitzahl	C an..17	N	
3207 Land, Code	C an..3	N	

Beschreibung: Zur Angabe der GLN des Käufers.

Beispiel: NAD+BY+4034342000001::9'
Die GLN des Käufers lautet 4034342000001.

ORDERS D.01B
Segmentbeschreibung

Nr	Segment	St	MaxWdh.	Ebene	Name
----	---------	----	---------	-------	------

13 **NAD** M 1 0 Lieferanschrift

		EDIFACT	BTE	Beschreibungen
3035	Beteiligter, Qualifier	M an..3	M	DP = Lieferanschrift
C082	IDENTIFIKATION DES BETEILIGTEN	C	R	Globale Lokationsnummer (GLN) - Format n13 9 = GS1
3039	Beteiligter, Identifikation	M an..35	M	
1131	Codeliste, Code	C an..17	N	
3055	Verantwortliche Stelle für die Codepflege, Code	C an..3	R	
C058	NAME UND ANSCHRIFT	C	N	
3124	Zeile für Name und Anschrift	M an..35		
3124	Zeile für Name und Anschrift	C an..35		
3124	Zeile für Name und Anschrift	C an..35		
3124	Zeile für Name und Anschrift	C an..35		
3124	Zeile für Name und Anschrift	C an..35		
C080	NAME DES BETEILIGTEN	C	N	
3036	Name des Beteiligten	M an..35		
3036	Name des Beteiligten	C an..35		
3036	Name des Beteiligten	C an..35		
3036	Name des Beteiligten	C an..35		
3036	Name des Beteiligten	C an..35		
3045	Format für den Namen des Beteiligten, Code	C an..3		
C059	STRASSE	C	N	
3042	Straße und Hausnummer/Postfach	M an..35		
3042	Straße und Hausnummer/Postfach	C an..35		
3042	Straße und Hausnummer/Postfach	C an..35		
3042	Straße und Hausnummer/Postfach	C an..35		
3164	Ort	C an..35	N	
C819	IDENTIFIKATION REGION/BUNDESLAND	C		
3229	Region/Bundesland, Identifikation	C an..9		
1131	Codeliste, Code	C an..17		
3055	Verantwortliche Stelle für die Codepflege, Code	C an..3		
3228	Region/Bundesland, Name	C an..70		
3251	Postleitzahl	C an..17	N	
3207	Land, Code	C an..3	N	

Beschreibung: Zur Angabe der Lieferanschrift.

Beispiel: NAD+DP+4034342000001::9'
Die Lieferanschrift lautet 4034342000001.

ORDERS D.01B
Segmentbeschreibung

Nr	Segment	St	MaxWdh.	Ebene	Name
----	---------	----	---------	-------	------

14 **NAD** M 1 0 **GLN Spediteur**

		EDIFACT	BTE	Beschreibungen
3035	Beteiligter, Qualifier	M an..3	M	FW = Spediteur
C082	IDENTIFIKATION DES BETEILIGTEN	C	R	Globale Lokationsnummer (GLN) - Format n13 9 = GS1
3039	Beteiligter, Identifikation	M an..35	M	
1131	Codeliste, Code	C an..17	N	
3055	Verantwortliche Stelle für die Codepflege, Code	C an..3	R	
C058	NAME UND ANSCHRIFT	C	N	
3124	Zeile für Name und Anschrift	M an..35		
3124	Zeile für Name und Anschrift	C an..35		
3124	Zeile für Name und Anschrift	C an..35		
3124	Zeile für Name und Anschrift	C an..35		
3124	Zeile für Name und Anschrift	C an..35		
C080	NAME DES BETEILIGTEN	C	N	
3036	Name des Beteiligten	M an..35		
3036	Name des Beteiligten	C an..35		
3036	Name des Beteiligten	C an..35		
3036	Name des Beteiligten	C an..35		
3036	Name des Beteiligten	C an..35		
3045	Format für den Namen des Beteiligten, Code	C an..3		
C059	STRASSE	C	N	
3042	Straße und Hausnummer/Postfach	M an..35		
3042	Straße und Hausnummer/Postfach	C an..35		
3042	Straße und Hausnummer/Postfach	C an..35		
3042	Straße und Hausnummer/Postfach	C an..35		
3164	Ort	C an..35	N	
C819	IDENTIFIKATION REGION/BUNDESLAND	C		
3229	Region/Bundesland, Identifikation	C an..9		
1131	Codeliste, Code	C an..17		
3055	Verantwortliche Stelle für die Codepflege, Code	C an..3		
3228	Region/Bundesland, Name	C an..70		
3251	Postleitzahl	C an..17	N	
3207	Land, Code	C an..3	N	

Beschreibung: Zur Angabe der GLN des Spediteurs.

Beispiel: NAD+FW+4034342000001::9'
Die GLN des Spediteurs lautet 4034342000001.

ORDERS D.01B
Segmentbeschreibung

Nr	Segment	St	MaxWdh.	Ebene	Name
----	---------	----	---------	-------	------

15 **NAD** M 1 0 **GLN Rechnungssteller**

		EDIFACT	BTE	Beschreibungen
3035	Beteiligter, Qualifier	M an..3	M	II = Rechnungssteller
C082	IDENTIFIKATION DES BETEILIGTEN	C	R	Globale Lokationsnummer (GLN) - Format n13
3039	Beteiligter, Identifikation	M an..35	M	
1131	Codeliste, Code	C an..17	N	
3055	Verantwortliche Stelle für die Codepflege, Code	C an..3	R	
C058	NAME UND ANSCHRIFT	C	N	
3124	Zeile für Name und Anschrift	M an..35		
3124	Zeile für Name und Anschrift	C an..35		
3124	Zeile für Name und Anschrift	C an..35		
3124	Zeile für Name und Anschrift	C an..35		
3124	Zeile für Name und Anschrift	C an..35		
C080	NAME DES BETEILIGTEN	C	N	
3036	Name des Beteiligten	M an..35		
3036	Name des Beteiligten	C an..35		
3036	Name des Beteiligten	C an..35		
3036	Name des Beteiligten	C an..35		
3036	Name des Beteiligten	C an..35		
3045	Format für den Namen des Beteiligten, Code	C an..3		
C059	STRASSE	C	N	
3042	Straße und Hausnummer/Postfach	M an..35		
3042	Straße und Hausnummer/Postfach	C an..35		
3042	Straße und Hausnummer/Postfach	C an..35		
3042	Straße und Hausnummer/Postfach	C an..35		
3164	Ort	C an..35	N	
C819	IDENTIFIKATION REGION/BUNDESLAND	C		
3229	Region/Bundesland, Identifikation	C an..9		
1131	Codeliste, Code	C an..17		
3055	Verantwortliche Stelle für die Codepflege, Code	C an..3		
3228	Region/Bundesland, Name	C an..70		
3251	Postleitzahl	C an..17	N	
3207	Land, Code	C an..3	N	

Beschreibung: Zur Angabe der GLN des Rechnungsstellers.

Beispiel: NAD+II+4034342000001::9'
Die GLN des Rechnungsstellers lautet 4034342000001.

ORDERS D.01B
Segmentbeschreibung

Nr	Segment	St	MaxWdh.	Ebene	Name
----	---------	----	---------	-------	------

16 **NAD** M 1 0 **GLN Rechnungsempfänger**

		EDIFACT	BTE	Beschreibungen
3035	Beteiligter, Qualifier	M an..3	M	IV = Rechnungsempfänger
C082	IDENTIFIKATION DES BETEILIGTEN	C	R	Globale Lokationsnummer (GLN) - Format n13
3039	Beteiligter, Identifikation	M an..35	M	
1131	Codeliste, Code	C an..17	N	
3055	Verantwortliche Stelle für die Codepflege, Code	C an..3	R	
C058	NAME UND ANSCHRIFT	C	N	
3124	Zeile für Name und Anschrift	M an..35		
3124	Zeile für Name und Anschrift	C an..35		
3124	Zeile für Name und Anschrift	C an..35		
3124	Zeile für Name und Anschrift	C an..35		
3124	Zeile für Name und Anschrift	C an..35		
C080	NAME DES BETEILIGTEN	C	N	
3036	Name des Beteiligten	M an..35		
3036	Name des Beteiligten	C an..35		
3036	Name des Beteiligten	C an..35		
3036	Name des Beteiligten	C an..35		
3036	Name des Beteiligten	C an..35		
3045	Format für den Namen des Beteiligten, Code	C an..3		
C059	STRASSE	C	N	
3042	Straße und Hausnummer/Postfach	M an..35		
3042	Straße und Hausnummer/Postfach	C an..35		
3042	Straße und Hausnummer/Postfach	C an..35		
3042	Straße und Hausnummer/Postfach	C an..35		
3164	Ort	C an..35	N	
C819	IDENTIFIKATION REGION/BUNDESLAND	C		
3229	Region/Bundesland, Identifikation	C an..9		
1131	Codeliste, Code	C an..17		
3055	Verantwortliche Stelle für die Codepflege, Code	C an..3		
3228	Region/Bundesland, Name	C an..70		
3251	Postleitzahl	C an..17	N	
3207	Land, Code	C an..3	N	

Beschreibung: Zur Angabe der GLN des Rechnungsempfängers.

Beispiel: NAD+IV+4034342000001::9'
Die GLN des Rechnungsempfängers lautet 4034342000001.

ORDERS D.01B
Segmentbeschreibung

Nr	Segment	St	MaxWdh.	Ebene	Name
----	---------	----	---------	-------	------

17 **NAD** M 1 0 **GLN Lieferant**

		EDIFACT	BTE	Beschreibungen
3035	Beteiligter, Qualifier	M an..3	M	SU = Lieferant
C082	IDENTIFIKATION DES BETEILIGTEN	C	R	Globale Lokationsnummer (GLN) - Format n13 9 = GS1
3039	Beteiligter, Identifikation	M an..35	M	
1131	Codeliste, Code	C an..17	N	
3055	Verantwortliche Stelle für die Codepflege, Code	C an..3	R	
C058	NAME UND ANSCHRIFT	C	N	
3124	Zeile für Name und Anschrift	M an..35		
3124	Zeile für Name und Anschrift	C an..35		
3124	Zeile für Name und Anschrift	C an..35		
3124	Zeile für Name und Anschrift	C an..35		
3124	Zeile für Name und Anschrift	C an..35		
C080	NAME DES BETEILIGTEN	C	N	
3036	Name des Beteiligten	M an..35		
3036	Name des Beteiligten	C an..35		
3036	Name des Beteiligten	C an..35		
3036	Name des Beteiligten	C an..35		
3036	Name des Beteiligten	C an..35		
3045	Format für den Namen des Beteiligten, Code	C an..3		
C059	STRASSE	C	N	
3042	Straße und Hausnummer/Postfach	M an..35		
3042	Straße und Hausnummer/Postfach	C an..35		
3042	Straße und Hausnummer/Postfach	C an..35		
3042	Straße und Hausnummer/Postfach	C an..35		
3164	Ort	C an..35	N	
C819	IDENTIFIKATION REGION/BUNDESLAND	C		
3229	Region/Bundesland, Identifikation	C an..9		
1131	Codeliste, Code	C an..17		
3055	Verantwortliche Stelle für die Codepflege, Code	C an..3		
3228	Region/Bundesland, Name	C an..70		
3251	Postleitzahl	C an..17	N	
3207	Land, Code	C an..3	N	

Beschreibung: Zur Angabe der GLN des Lieferanten.

Beispiel: NAD+SU+4034342000001::9'
Die GLN des Lieferanten lautet 4034342000001.

ORDERS D.01B
Segmentbeschreibung

Nr	Segment	St	MaxWdh.	Ebene	Name
18	NAD	M	1	0	GLN Warenempfänger

		EDIFACT	BTE	Beschreibungen
3035	Beteiligter, Qualifier	M an..3	M	UC = Warenempfänger
C082	IDENTIFIKATION DES BETEILIGTEN	C	R	Globale Lokationsnummer (GLN) - Format n13 9 = GS1
3039	Beteiligter, Identifikation	M an..35	M	
1131	Codeliste, Code	C an..17	N	
3055	Verantwortliche Stelle für die Codepflege, Code	C an..3	R	
C058	NAME UND ANSCHRIFT	C	N	
3124	Zeile für Name und Anschrift	M an..35		
3124	Zeile für Name und Anschrift	C an..35		
3124	Zeile für Name und Anschrift	C an..35		
3124	Zeile für Name und Anschrift	C an..35		
3124	Zeile für Name und Anschrift	C an..35		
C080	NAME DES BETEILIGTEN	C	N	
3036	Name des Beteiligten	M an..35		
3036	Name des Beteiligten	C an..35		
3036	Name des Beteiligten	C an..35		
3036	Name des Beteiligten	C an..35		
3036	Name des Beteiligten	C an..35		
3045	Format für den Namen des Beteiligten, Code	C an..3		
C059	STRASSE	C	N	
3042	Straße und Hausnummer/Postfach	M an..35		
3042	Straße und Hausnummer/Postfach	C an..35		
3042	Straße und Hausnummer/Postfach	C an..35		
3042	Straße und Hausnummer/Postfach	C an..35		
3164	Ort	C an..35	N	
C819	IDENTIFIKATION REGION/BUNDESLAND	C		
3229	Region/Bundesland, Identifikation	C an..9		
1131	Codeliste, Code	C an..17		
3055	Verantwortliche Stelle für die Codepflege, Code	C an..3		
3228	Region/Bundesland, Name	C an..70		
3251	Postleitzahl	C an..17	N	
3207	Land, Code	C an..3	N	

Beschreibung: Zur Angabe der GLN des Warenempfängers.

Beispiel: NAD+UC+4034342000001::9'
Die GLN des Warenempfängers lautet 4034342000001.

ORDERS D.01B
Segmentbeschreibung

Nr	Segment	St	MaxWdh.	Ebene	Name
19	RFF	M	1	1	Lieferanten-Kontonummer

		EDIFACT	BTE	Beschreibungen
C506	REFERENZ	M	M	
1153	Referenz, Qualifier	M an..3	M	YC1 = Zusätzliche Partner-Id. (GS1-Code)
1154	Referenz, Identifikation	C an..70	R	Zusätzliche Partneridentifikation des Lieferanten (zum NAD+SU)
1156	Zeilennummer	C an..6	N	
4000	Referenzversion, Identifikation	C an..35	N	
1060	Revisionsnummer	C an..6	N	

Beschreibung: Zur Angabe der Lieferanten-Kontonummer.

Beispiel: RFF+YC1:12345'
Die zusätzliche Partneridentifikation des Lieferanten lautet 12345.

ORDERS D.01B
Segmentbeschreibung

Nr	Segment	St	MaxWdh.	Ebene	Name
20	CTA	M	1	1	Nummer der Einkaufsabteilung

		EDIFACT	BTE	Beschreibungen
3139	Funktion des Ansprechpartners, Code	C an..3	R	PD = Einkaufsabteilung
C056	ABTEILUNG ODER BEARBEITER	C	O	
3413	Abteilung oder Bearbeiter, Code	C an..17	O	Einkaufsabteilung Bearbeiter (nur NAD+BY)
3412	Abteilung oder Bearbeiter	C an..35	O	Name des Verbrauchers (Regalverlängerung, nur NAD+UC)

Beschreibung: Zur Angabe der Nummer der Einkaufsabteilung.

Beispiel: CTA+PD+912'
Die Einkaufsabteilung lautet 912.

ORDERS D.01B
Segmentbeschreibung

Nr	Segment	St	MaxWdh.	Ebene	Name
21	CTA	M	1	1	Auftragskontakt

		EDIFACT	BTE	Beschreibungen
3139	Funktion des Ansprechpartners, Code	C an..3	R	OC = Auftragskontakt
C056	ABTEILUNG ODER BEARBEITER	C	O	Bearbeiter (nur NAD+BY) Name des Verbrauchers (Regalverlängerung, nur NAD+UC)
3413	Abteilung oder Bearbeiter, Code	C an..17	O	
3412	Abteilung oder Bearbeiter	C an..35	O	

Beschreibung: Zur Angabe des Auftragskontaktes.

Beispiel: **CTA+OC+ABC**
 Der Ansprechpartner lautet ABC.

ORDERS D.01B
Segmentbeschreibung

Nr	Segment	St	MaxWdh.	Ebene	Name
22	COM	C	5	2	Ansprechpartner Käufer

		EDIFACT	BTE	Beschreibungen
C076	KOMMUNIKATIONSVERBINDUNG	M	O	
3148	Kommunikationsadresse, Identifikation	M an..512	O	Telefonnummer, Mailadresse Verbraucher (nur NAD+UC)
3155	Kommunikationsadresse, Qualifier	M an..3	O	TE = Telefon EM = Mailadresse

Beschreibung: Zur Angabe einer Kommunikationsnummer einer Abteilung oder einer Person, die als Ansprechpartner dient.

Beispiel: COM+ Max.Mustermann@email.de:EM'
Die Mailadresse des Verbrauchers lautet Max.Mustermann@email.de.

ORDERS D.01B
Segmentbeschreibung

Nr	Segment	St	MaxWdh.	Ebene	Name
23	CUX	M	1	0	Währung, codiert

		EDIFACT	BTE	Beschreibungen
C504	WÄHRUNGSANGABEN	C	R	
6347	Währungsverwendung, Qualifier	M an..3	M	2 = Referenzwährung
6345	Währung, Code	C an..3	R	ISO 4217 3-Alpha Code
6343	Währung, Qualifier	C an..3	R	9 = Währung der Bestellung
6348	Währungsumrechnungsbasis	C n..4	N	
C504	WÄHRUNGSANGABEN	C	N	
6347	Währungsverwendung, Qualifier	M an..3		
6345	Währung, Code	C an..3		
6343	Währung, Qualifier	C an..3		
6348	Währungsumrechnungsbasis	C n..4		
5402	Wechselkurs	C n..12	N	
6341	Devisen-Börsenplatz, Identifikation	C an..3	N	

Beschreibung: Zur Angabe des Preises.

Beispiel: CUX+2:EUR:9'
Die Preise werden in EUR angegeben.

ORDERS D.01B
Segmentbeschreibung

Nr	Segment	St	MaxWdh.	Ebene	Name
----	---------	----	---------	-------	------

24 **PAT** M 1 0 **Zahlungsbedingung**

		EDIFACT	BTE	Beschreibungen
4279	Zahlungsbedingung, Qualifier	M an..3	R	3 = Fixdatum
C110	ZAHLUNGSBEDINGUNGEN	C	N	
4277	Zahlungsbedingungen, Identifikation	M an..17		
1131	Codeliste, Code	C an..17		
3055	Verantwortliche Stelle für die Codepflege, Code	C an..3		
4276	Zahlungsbedingungen	C an..35		
4276	Zahlungsbedingungen	C an..35		
C112	ZEITANGABEN ZU ZAHLUNGSBEDINGUNGEN	C	N	
2475	Zahlungsbezugstermin, Code	M an..3		
2009	Zeitbezug, Code	C an..3		
2151	Art der Zeitspanne, Code	C an..3		
2152	Zeitspanne, Menge	C n..3		

Beschreibung: Zur Angabe der Zahlungsbedingungen.

Beispiel: PAT+3'
Das nachfolgende Datum ist ein Fixdatum.

ORDERS D.01B
Segmentbeschreibung

Nr	Segment	St	MaxWdh.	Ebene	Name
25	DTM	C	5	1	Valutadatum

		EDIFACT	BTE	Beschreibungen
C507	DATUM/UHRZEIT/ZEITSPANNE	M	M	
2005	Datums- oder Uhrzeit- oder Zeitspannen-Funktion, Qualifier	M an..3	M	209 = Valutadatum
2380	Datum oder Uhrzeit oder Zeitspanne, Wert	C an..35	R	Datum
2379	Datums- oder Uhrzeit- oder Zeitspannen-Format, Code	C an..3	R	102 = JJJJMMTT

Beschreibung: Zur Angabe des Valuta-Datums.

Beispiel: DTM+209:20191130:102'
Valutadatum bei der Zahlung ist der 30.11.2019.

ORDERS D.01B
Segmentbeschreibung

Nr	Segment	St	MaxWdh.	Ebene	Name
26	LIN	M	1	0	Positionsnummer

		EDIFACT	BTE	Beschreibungen
1082	Positionsnummer	C n..6	R	Positionsnummer
1229	Handlungsanforderung/-benachrichtigung, Code	C an..3	N	
C212	WAREN-/LEISTUNGSNUMMER, ID.	C	R	GTIN, Format n14 SRV = GS1 Globale Artikelidentnummer, GTIN
7140	Produkt-/Leistungsnummer	C an..35	R	
7143	Art der Produkt-/Leistungsnummer, Code	C an..3	R	
1131	Codeliste, Code	C an..17	N	
3055	Verantwortliche Stelle für die Codepflege, Code	C an..3	N	
C829	UNTERPOSITIONS-INFORMATIONEN	C	N	
5495	Anzeige für Unterposition, Code	C an..3		
1082	Positionsnummer	C n..6		
1222	Ebene, Nummer	C n..2	N	
7083	Unterpositions-Zuordnung, Code	C an..3	N	

Beschreibung: Zur Angabe einer Positionsnummer.

Beispiel: LIN+1+1+4001234000056:SRV'
Die GTIN dieser Position lautet 4001234000056.

ORDERS D.01B
Segmentbeschreibung

Nr	Segment	St	MaxWdh.	Ebene	Name
----	---------	----	---------	-------	------

27 **PIA** C 25 1 **Artikelnummer Lieferant und Käufer**

		EDIFACT	BTE	Beschreibungen
4347	Produkt-/Erzeugnisnummer, Qualifier	M an..3	M	1 = Zusätzliche Identifikation
C212	WAREN-/LEISTUNGSNUMMER, ID.	M	M	Produkt-/Leistungsnummer SA = Artikelnummer des Lieferanten
7140	Produkt-/Leistungsnummer	C an..35	R	
7143	Art der Produkt-/Leistungsnummer, Code	C an..3	R	
1131	Codeliste, Code	C an..17	N	
3055	Verantwortliche Stelle für die Codepflege, Code	C an..3	N	
C212	WAREN-/LEISTUNGSNUMMER, ID.	C	O	Produkt-/Leistungsnummer IN = Artikelnummer des Käufers MN = Modellnummer
7140	Produkt-/Leistungsnummer	C an..35	R	
7143	Art der Produkt-/Leistungsnummer, Code	C an..3	R	
1131	Codeliste, Code	C an..17	N	
3055	Verantwortliche Stelle für die Codepflege, Code	C an..3	N	
C212	WAREN-/LEISTUNGSNUMMER, ID.	C	O	Produkt-/Leistungsnummer IN = Artikelnummer des Käufers MN = Modellnummer
7140	Produkt-/Leistungsnummer	C an..35	R	
7143	Art der Produkt-/Leistungsnummer, Code	C an..3	R	
1131	Codeliste, Code	C an..17	N	
3055	Verantwortliche Stelle für die Codepflege, Code	C an..3	N	
C212	WAREN-/LEISTUNGSNUMMER, ID.	C	N	
7140	Produkt-/Leistungsnummer	C an..35		
7143	Art der Produkt-/Leistungsnummer, Code	C an..3		
1131	Codeliste, Code	C an..17		
3055	Verantwortliche Stelle für die Codepflege, Code	C an..3		
C212	WAREN-/LEISTUNGSNUMMER, ID.	C	N	
7140	Produkt-/Leistungsnummer	C an..35		
7143	Art der Produkt-/Leistungsnummer, Code	C an..3		
1131	Codeliste, Code	C an..17		
3055	Verantwortliche Stelle für die Codepflege, Code	C an..3		

Beschreibung: Zur Angabe der Artikelnummer des Käufers und Lieferanten.

Beispiel: PIA+1+7788:SA+435343:MN' (Das PIA Segment enthält Zusatzinformationen.)
(Artikelnummer des Lieferanten, Modellnummer)

ORDERS D.01B
Segmentbeschreibung

Nr	Segment	St	MaxWdh.	Ebene	Name
28	IMD	C	99	1	Farbe

		EDIFACT	BTE	Beschreibungen
7077	Beschreibungsformat, Code	C an..3	R	B = Code und Text
C272	PRODUKT/LEISTUNG	C	R	
7081	Produkt-/Leistung, Code	C an..3	R	35 = Farbe
1131	Codeliste, Code	C an..17	N	
3055	Verantwortliche Stelle für die Codepflege, Code	C an..3	D	9 = GS1
C273	PRODUKT-/LEISTUNGSBESCHREIBUNG	C	R	
7009	Produkt-/Leistungsbeschreibung, Code	C an..17	D	Farbe, codiert
1131	Codeliste, Code	C an..17	N	
3055	Verantwortliche Stelle für die Codepflege, Code	C an..3	D	91 = vergeben vom Lieferanten oder seinem Agenten
7008	Produkt-/Leistungsbeschreibung	C an..256	D	Farbbezeichnung (max. 70 Zeichen)
7008	Produkt-/Leistungsbeschreibung	C an..256	N	
3453	Sprache, Code	C an..3	N	
7383	Oberfläche/Schicht, Code	C an..3	N	

Beschreibung: Zur Angabe der Farbe.

Beispiele: IMD+B+35+123::91:Rot'
Farbnummer: 123, Farbe: Rot

ORDERS D.01B
Segmentbeschreibung

Nr	Segment	St	MaxWdh.	Ebene	Name
29	IMD	C	99	1	Größe

		EDIFACT	BTE	Beschreibungen
7077	Beschreibungsformat, Code	C an..3	R	C = Code
C272	PRODUKT/LEISTUNG	C	R	
7081	Produkt-/Leistung, Code	C an..3	R	98 = Größe
1131	Codeliste, Code	C an..17	N	
3055	Verantwortliche Stelle für die Codepflege, Code	C an..3	D	9 = GS1
C273	PRODUKT-/LEISTUNGSBESCHREIBUNG	C	R	
7009	Produkt-/Leistungsbeschreibung, Code	C an..17	D	Größe, codiert
1131	Codeliste, Code	C an..17	N	
3055	Verantwortliche Stelle für die Codepflege, Code	C an..3	D	91 = vergeben vom Lieferanten oder seinem Agenten
7008	Produkt-/Leistungsbeschreibung	C an..256	D	Größe (max. 70 Zeichen)
7008	Produkt-/Leistungsbeschreibung	C an..256	N	
3453	Sprache, Code	C an..3	N	
7383	Oberfläche/Schicht, Code	C an..3	N	

Beschreibung: Zur Angabe der Größe.

Beispiele: IMD+C+98+XXL::91'
Größe: XXL

ORDERS D.01B
Segmentbeschreibung

Nr	Segment	St	MaxWdh.	Ebene	Name
30	IMD	C	99	1	Artikelname

		EDIFACT	BTE	Beschreibungen
7077	Beschreibungsformat, Code	C an..3	R	F = Freies Format
C272	PRODUKT/LEISTUNG	C	R	ANM = Artikelname (GS1-Code)
7081	Produkt-/Leistung, Code	C an..3	R	
1131	Codeliste, Code	C an..17	N	
3055	Verantwortliche Stelle für die Codepflege, Code	C an..3	D	
9				= GS1
C273	PRODUKT-/LEISTUNGSBESCHREIBUNG	C	R	91 = vergeben vom Lieferanten oder seinem Agenten Artikelname (max. 70 Zeichen)
7009	Produkt-/Leistungsbeschreibung, Code	C an..17	D	
1131	Codeliste, Code	C an..17	N	
3055	Verantwortliche Stelle für die Codepflege, Code	C an..3	D	
7008	Produkt-/Leistungsbeschreibung	C an..256	D	
7008	Produkt-/Leistungsbeschreibung	C an..256	N	
3453	Sprache, Code	C an..3	N	
7383	Oberfläche/Schicht, Code	C an..3	N	

Beschreibung: Zur Angabe des Artikelnamens.

Beispiele: IMD+F+ANM::9+:::Langarm Shirt'
Artikelname: Langarm Shirt

ORDERS D.01B
Segmentbeschreibung

Nr	Segment	St	MaxWdh.	Ebene	Name
----	---------	----	---------	-------	------

31 **IMD** C 99 1 **Modellbezeichnung**

		EDIFACT	BTE	Beschreibungen
7077	Beschreibungsformat, Code	C an..3	R	F = Freies Format
C272	PRODUKT/LEISTUNG	C	R	TPE = Modell (GS1-Code) 9 = GS1
7081	Produkt-/Leistung, Code	C an..3	R	
1131	Codeliste, Code	C an..17	N	
3055	Verantwortliche Stelle für die Codepflege, Code	C an..3	D	
C273	PRODUKT-/LEISTUNGSBESCHREIBUNG	C	R	91 = vergeben vom Lieferanten oder seinem Agenten Modellbeschreibung, (max. 70 Zeichen)
7009	Produkt-/Leistungsbeschreibung, Code	C an..17	D	
1131	Codeliste, Code	C an..17	N	
3055	Verantwortliche Stelle für die Codepflege, Code	C an..3	D	
7008	Produkt-/Leistungsbeschreibung	C an..256	D	
7008	Produkt-/Leistungsbeschreibung	C an..256	N	
3453	Sprache, Code	C an..3	N	
7383	Oberfläche/Schicht, Code	C an..3	N	

Beschreibung: Zur Angabe der Modellbezeichnung.

Beispiele: **IMD+F+TPE::9+:::XY'**
 Modellbezeichnung: XY

ORDERS D.01B
Segmentbeschreibung

Nr	Segment	St	MaxWdh.	Ebene	Name
----	---------	----	---------	-------	------

32	QTY	C	99	1	Bestellmenge
----	------------	---	----	---	---------------------

		EDIFACT	BTE	Beschreibungen
C186	MENGENANGABEN	M		
6063	Menge, Qualifier	M an..3	M	21 = bestellte Menge
6060	Menge	M an..35	M	Menge (nur numerische Werte)
6411	Maßeinheit, Code	C an..3	O	PCE = Stück

Beschreibung: Zur Angabe der Bestellmenge.

Beispiel: QTY+21:10:PCE'
Die bestellte Menge beträgt 10 Stück.

ORDERS D.01B
Segmentbeschreibung

Nr	Segment	St	MaxWdh.	Ebene	Name
----	---------	----	---------	-------	------

33 **FTX** C 99 1 **Kundenname**

		EDIFACT	BTE	Beschreibungen
4451	Textbezug, Qualifier	M an..3	M	SUR = Lieferantenhinweise
4453	Textfunktion, Code	C an..3	O	1 = Text für nachfolgenden Gebrauch
C107	TEXT-REFERENZ	C	N	
4441	Freier Text, Code	M an..17		
1131	Codeliste, Code	C an..17		
3055	Verantwortliche Stelle für die Codepflege, Code	C an..3		
C108	TEXT	C	D	
4440	Freier Text	M an..512	M	Kundenadresse (35 Bytes)
4440	Freier Text	M an..512	N	
4440	Freier Text	M an..512	N	
4440	Freier Text	M an..512	N	
4440	Freier Text	M an..512	N	
3453	Sprachenname, Code	C an..3	N	
4447	Textformat, Code	C an..3	N	

Beschreibung: Zur Angabe des Kundennames.

Beispiel: FTX+SUR+1++Fam. Maier, Köln, Kleinstr. 34'

ORDERS D.01B
Segmentbeschreibung

Nr	Segment	St	MaxWdh.	Ebene	Name
----	---------	----	---------	-------	------

34 **FTX** C 99 1 **Lagernummer**

	EDIFACT	BTE	Beschreibungen
4451 Textbezug, Qualifier	M an..3	M	LIN = Lagernummer
4453 Textfunktion, Code	C an..3	O	1 = Text für nachfolgenden Gebrauch
C107 TEXT-REFERENZ 4441 Freier Text, Code 1131 Codeliste, Code 3055 Verantwortliche Stelle für die Codepflege, Code	C M an..17 C an..17 C an..3	N	
C108 TEXT 4440 Freier Text 4440 Freier Text 4440 Freier Text 4440 Freier Text 4440 Freier Text	C M an..512 M an..512 M an..512 M an..512 M an..512	D M N N N	Lagernummer
3453 Sprachename, Code	C an..3	N	
4447 Textformat, Code	C an..3	N	

Beschreibung: Zur Angabe der Lagernummer.

Beispiel: **FTX+LIN+123'**
 Die Lagernummer lautet 123.

ORDERS D.01B
Segmentbeschreibung

Nr	Segment	St	MaxWdh.	Ebene	Name
----	---------	----	---------	-------	------

35 **PRI** M 1 1 **Nettopreis**

	EDIFACT	BTE	Beschreibungen
C509 PREISINFORMATION	C	R	
5125 Preis, Qualifier	M an..3	M	AAA = Nettokalkulation
5118 Preis, Betrag	C n..18	M	Preis
5375 Preisart, Code	C an..3	N	
5387 Preisart, Code	C an..3	D	LIU = Listenpreis SRP = Empfohlener Einzelhandelspreis
5284 Einzelpreis-Basismenge	C n..9	N	
6411 Maßeinheit, Code	C an..3	N	
5213 Preisbezug zur Unterposition, Code	C an..3	N	

Beschreibung: Zur Angabe des Nettopreises

Beispiel: PRI+AAA:9.98::LIU'
Der Listenpreis beträgt 9.98 EUR.

ORDERS D.01B
Segmentbeschreibung

Nr	Segment	St	MaxWdh.	Ebene	Name
----	---------	----	---------	-------	------

36 **PRI** M 1 1 **Bruttopreis**

		EDIFACT	BTE	Beschreibungen
C509	PREISINFORMATION	C	R	
5125	Preis, Qualifier	M an..3	M	AAE = Informationspreis ohne Zu-/Abschläge, inklusive Steuern
5118	Preis, Betrag	C n..18	M	Preis
5375	Preisart, Code	C an..3	N	
5387	Preisart, Code	C an..3	D	LIU = Listenpreis SRP = Empfohlener Einzelhandelspreis
5284	Einzelpreis-Basismenge	C n..9	N	
6411	Maßeinheit, Code	C an..3	N	
5213	Preisbezug zur Unterposition, Code	C an..3	N	

Beschreibung: Zur Angabe des Bruttopreises.
 Beispiel: PRI+AAE:9.98::LIU'
 Der Bruttopreis beträgt 9.98 EUR.

ORDERS D.01B
Segmentbeschreibung

Nr	Segment	St	MaxWdh.	Ebene	Name
37	RFF	M	1	1	Kommissionsnummer

		EDIFACT	BTE	Beschreibungen
C506	REFERENZ	M	M	
1153	Referenz, Qualifier	M an..3	M	CR = Referenznummer des Kunden
1154	Referenz, Identifikation	C an..70	R	Kommissionsnummer
1156	Zeilennummer	C an..6	N	
4000	Referenzversion, Identifikation	C an..35	N	
1060	Revisionsnummer	C an..6	N	

Beschreibung: Zur Angabe der Kommissionsnummer.

Beispiel: RFF+CR:1234'
Die Kommissionsnummer zu dieser Position lautet 1234.

ORDERS D.01B
Segmentbeschreibung

Nr	Segment	St	MaxWdh.	Ebene	Name
----	---------	----	---------	-------	------

38	RFF	M	1	1	Kommissionsnummer
----	------------	---	---	---	-------------------

		EDIFACT	BTE	Beschreibungen
C506	REFERENZ	M	M	
1153	Referenz, Qualifier	M an..3	M	ON = Positionsnummer
1154	Referenz, Identifikation	C an..70	R	Positionsnummer
1156	Zeilennummer	C an..6	N	
4000	Referenzversion, Identifikation	C an..35	N	
1060	Revisionsnummer	C an..6	N	

Beschreibung: Zur Angabe der Positionsnummer.

Beispiel: RFF+ON:1234'
 Die Positionsnummer lautet 1234.

ORDERS D.01B
Segmentbeschreibung

Nr	Segment	St	MaxWdh.	Ebene	Name
----	---------	----	---------	-------	------

39 **PAC** M 1 1 **Anzahl Packstücke**

		EDIFACT	BTE	Beschreibungen
7224	Packstückmenge	C n..8	O	Anzahl Packstücke
C531	VERPACKUNGSANGABEN	C	N	
7075	Verpackungsebene, Code	C an..3		
7233	Verpackungsbezogene Informationen, Code	C an..3		
7073	Verpackungsbedingungen, Code	C an..3		
C202	VERPACKUNGSART	C	O	
7065	Art der Verpackung, Code	C an..17	O	BX = Schachtel CL = Colli CT = Karton RJ = Kleiderständer NE = unverpackt, ausgepackt PC = Paket PK = Packstück
1131	Codeliste, Code	C an..17	N	
3055	Verantwortliche Stelle für die Codepflege, Code	C an..3	N	
7064	Art der Verpackung	C an..35	N	
C402	VERPACKUNGSART-IDENTIFIKATION	C	N	
7077	Beschreibungsformat, Code	C an..3		
7064	Art der Verpackung	C an..35		
7143	Produkt-/Leistungsnummer, Art, Code	C an..3		
7064	Art der Verpackung	C an..35		
7143	Art der Produkt-/Leistungsnummer, Code	C an..3		
C532	ZURÜCKLIEFERBARE VERPACKUNGEN	C	N	
8395	Mehrwegverpackung, Frachtzahlungsverantwortlicher, Code	C an..3		
8393	Mehrwegverpackung, Ladungsinhalt, Code	C an..3		

Beschreibung: Zur Angabe der Anzahl und der Art der Packstücke/physischen Einheiten.

Beispiel: PAC+++RJ::9'
Die Ware soll auf Kleiderständern transportiert werden.

ORDERS D.01B
Segmentbeschreibung

Nr	Segment	St	MaxWdh.	Ebene	Name
----	---------	----	---------	-------	------

40 **NAD** M 1 1 **Lagernummerr**

		EDIFACT	BTE	Beschreibungen
3035	Beteiligter, Qualifier	M an..3	M	SN = Lagernummer
C082	IDENTIFIKATION DES BETEILIGTEN	C	R	Globale Lokationsnummer (GLN) - Format n13 9 = GS1
3039	Beteiligter, Identifikation	M an..3	M	
1131	Codeliste, Code	C an..17	N	
3055	Verantwortliche Stelle für die Codepflege, Code	C an..3	R	
C058	NAME UND ANSCHRIFT	C	N	
3124	Zeile für Name und Anschrift	M an..35		
3124	Zeile für Name und Anschrift	C an..35		
3124	Zeile für Name und Anschrift	C an..35		
3124	Zeile für Name und Anschrift	C an..35		
3124	Zeile für Name und Anschrift	C an..35		
C080	NAME DES BETEILIGTEN	C	N	
3036	Zeile für Name und Anschrift	M an..35		
3036	Zeile für Name und Anschrift	C an..35		
3036	Zeile für Name und Anschrift	C an..35		
3036	Zeile für Name und Anschrift	C an..35		
3036	Zeile für Name und Anschrift	C an..35		
3045	Format für den Namen des Beteiligten, Code	C an..3		
C059	STRASSE	C	N	
3042	Straße und Hausnummer/Postfach	M an..35		
3042	Straße und Hausnummer/Postfach	C an..35		
3042	Straße und Hausnummer/Postfach	C an..35		
3042	Straße und Hausnummer/Postfach	C an..35		
3164	Ort	C an..35	N	
C819	IDENTIFIKATION REGION/BUNDESLAND	C	N	
3229	Region/Bundesland, Identifikation	C an..9		
1131	Codeliste, Code	C an..17		
3055	Verantwortliche Stelle für die Codepflege, Code	C an..3		
3228	Region/Bundesland, Name	C an..70		
3251	Postleitzahl	C an..17	N	
3207	Land, Code	C an..3	N	

Beschreibung: Zur Angabe der Lagernummer.
 Beispiel: NAD+SN+4077342000001::9¹
 Die Lagernummer lautet 4077342000001.

ORDERS D.01B
Segmentbeschreibung

Nr	Segment	St	MaxWdh.	Ebene	Name
----	---------	----	---------	-------	------

41 **NAD** M 1 1 **GLN Filiale**

		EDIFACT	BTE	Beschreibungen
3035	Beteiligter, Qualifier	M an..3	M	UC = Filiale
C082	IDENTIFIKATION DES BETEILIGTEN	C	R	Globale Lokationsnummer (GLN) - Format n13 9 = GS1
3039	Beteiligter, Identifikation	M an..3	M	
1131	Codeliste, Code	C an..17	N	
3055	Verantwortliche Stelle für die Codepflege, Code	C an..3	R	
C058	NAME UND ANSCHRIFT	C	N	
3124	Zeile für Name und Anschrift	M an..35		
3124	Zeile für Name und Anschrift	C an..35		
3124	Zeile für Name und Anschrift	C an..35		
3124	Zeile für Name und Anschrift	C an..35		
3124	Zeile für Name und Anschrift	C an..35		
C080	NAME DES BETEILIGTEN	C	N	
3036	Zeile für Name und Anschrift	M an..35		
3036	Zeile für Name und Anschrift	C an..35		
3036	Zeile für Name und Anschrift	C an..35		
3036	Zeile für Name und Anschrift	C an..35		
3036	Zeile für Name und Anschrift	C an..35		
3045	Format für den Namen des Beteiligten, Code	C an..3		
C059	STRASSE	C	N	
3042	Straße und Hausnummer/Postfach	M an..35		
3042	Straße und Hausnummer/Postfach	C an..35		
3042	Straße und Hausnummer/Postfach	C an..35		
3042	Straße und Hausnummer/Postfach	C an..35		
3164	Ort	C an..35	N	
C819	IDENTIFIKATION REGION/BUNDESLAND	C	N	
3229	Region/Bundesland, Identifikation	C an..9		
1131	Codeliste, Code	C an..17		
3055	Verantwortliche Stelle für die Codepflege, Code	C an..3		
3228	Region/Bundesland, Name	C an..70		
3251	Postleitzahl	C an..17	N	
3207	Land, Code	C an..3	N	

Beschreibung: Zur Angabe der GLN der Filiale.
 Beispiel: NAD+UC+4077342000001::9'
 Die GLN der Filiale lautet 4077342000001.

ORDERS D.01B
Segmentbeschreibung

Nr	Segment	St	MaxWdh.	Ebene	Name
----	---------	----	---------	-------	------

41	UNS	M	1	0	Abschnitts-Kontrollsegment
----	------------	---	---	---	-----------------------------------

		EDIFACT	BTE	Beschreibungen
0081	Abschnittskennung, codiert	M a1	M	

Beschreibung: Dient dazu, den Kopfteil, den Positionsteil und den Summenteil innerhalb der Nachricht voneinander zu trennen

Beispiel: UNS+S'

ORDERS D.01B
Segmentbeschreibung

Nr	Segment	St	MaxWdh.	Ebene	Name
42	MOA	C	99	0	Auftragswert-Netto

		EDIFACT	BTE	Beschreibungen
C516	GELDBETRAG	M	M	
5025	Geldbetrag, Qualifier	M an..3	M	79 = Auftragswert, netto
5004	Geldbetrag	C an..35	R	Geldbetrag
6345	Währung, Code	C an..3	N	
6343	Währung, Qualifier	C an..3	N	
4405	Status, Code	C an..3	N	

Beschreibung: Zur Angabe des Netto-Auftragswertes.

Beispiele: MOA+79:155.35'
Der Auftragswert, netto beträgt für diese Bestellung 155.35.

ORDERS D.01B
Segmentbeschreibung

Nr	Segment	St	MaxWdh.	Ebene	Name
43	MOA	C	99	0	Auftragswert-Brutto

		EDIFACT	BTE	Beschreibungen
C516	GELDBETRAG	M	M	
5025	Geldbetrag, Qualifier	M an..3	M	89 = Auftragswert, brutto
5004	Geldbetrag	C an..35	R	Geldbetrag
6345	Währung, Code	C an..3	N	
6343	Währung, Qualifier	C an..3	N	
4405	Status, Code	C an..3	N	

Beschreibung: Zur Angabe des Brutto-Auftragswertes.

Beispiele: MOA+86:155.35'
Der Auftragswert, brutto beträgt für diese Bestellung 155.35.

ORDERS D.01B
Segmentbeschreibung

Nr	Segment	St	MaxWdh.	Ebene	Name
44	CNT	C	10	0	Gesamt-Bestellmenge

		EDIFACT	BTE	Beschreibungen
C270	ABSTIMMANGABE	M	M	
6069	Kontrollsumme, Qualifier	M an..3	M	1 = Gesamtwert der QTY-Segmente auf Positionsebene einer Nachricht
6066	Kontrollsumme	M n..18	M	Kontrollsumme
6411	Maßeinheit, Code	C an..3	N	

Beschreibung: Zur Angabe der gesamten Bestellmenge.

Beispiele: CNT+1:20'
20 Artikel wurden bestellt.

ORDERS D.01B
Segmentbeschreibung

Nr	Segment	St	MaxWdh.	Ebene	Name
45	CNT	C	10	0	Anzahl Positionszeilen

		EDIFACT	BTE	Beschreibungen
C270	ABSTIMMANGABE	M	M	
6069	Kontrollsumme, Qualifier	M an..3	M	2 = Anzahl der Positionszeilen in der Nachricht
6066	Kontrollsumme	M n..18	M	Kontrollsumme
6411	Maßeinheit, Code	C an..3	N	

Beschreibung: Zur Angabe der Anzahl der Positionszeilen.

Beispiele: CNT+2:5'
5 Positionen sind in der Bestellung enthalten.

ORDERS D.01B
Segmentbeschreibung

Nr	Segment	St	MaxWdh.	Ebene	Name
46	UNT	C	10	0	Nachrichten-Endesegment

		EDIFACT	BTE	Beschreibungen
0074	Anzahl der Segmente in einer Nachricht	M n..6	M	
0062	Nachrichten-Referenznummer	M an..14	M	

Beschreibung: Dient dazu, eine Nachricht zu beenden und sie auf Vollständigkeit zu prüfen.

Beispiel: UNT+155+1'
Die Nachricht enthält 155 Segmente.

ORDERS D.01B

Beispiel

6. Beispiel

UNA:+.?'

UNB+UNOC:3+4042327000000:14+1234567000003:14+101108:2221+56789045'

UNH+1+ORDERS:D:01B:UN:EAN010'

BGM+220+554711+9'

DTM+137:20191108:102'

DTM+64:20191108:102'

DTM+63:20191110:102'

NAD+SU+1234567000003::9'

NAD+IV+4042327000000::9'

NAD+BY+4042327000000::9'

NAD+DP+4042327000000::9'

CUX+2:EUR:9'

LIN+1++1234567000012:SRV'

QTY+21:1:PCE'

PRI+AAA:12.22::LIU'

PRI+AAE:29.95::SRP'

LIN+2++1234567000045:SRV'

QTY+21:3:PCE'

PRI+AAA:11.41::LIU'

PRI+AAE:27.95::SRP'

LIN+3++1234567000034:SRV'

QTY+21:2:PCE'

PRI+AAA:12.63::LIU'

PRI+AAE:30.95::SRP'

LIN+4++1234567000023:SRV'

QTY+21:5:PCE'

PRI+AAA:12.22::LIU'

PRI+AAE:29.95::SRP'

LIN+5++1234567000067:SRV'

QTY+21:1:PCE'

PRI+AAA:11.41::LIU'

PRI+AAE:27.95::SRP'

UNS+S'

CNT+1:12'

CNT+2:5'

UNT+34+1'

UNZ+1+56789045'

7. Index

Anzahl der Positionszeilen	52
Anzahl Packstücke	45
Art der Verpackung	45
Artikelname	36
Artikelnummer des Käufers	33
Artikelnummer des Lieferanten	33
Auftragskontakt	27
Auftragsnummer Lieferant	43
Auftragsstorno	14
Bestelldatum	11
Bestellnummer	10
bestellte Menge	38
Einkaufsabteilung	26
Empfohlener Einzelhandelspreis	41, 42
Endbetrag der Nachricht	50
Farbe	34
Filiale	47
Gesamtpositionsbetrag	49
Gesamtwert der QTY- Segmente	51
Größe	35
GTIN	32
Käufer	18
Lagernummer	46
Lieferanschrift	19
Lieferant	23
Lieferdatum, frühestens	13
Lieferdatum, spätestens	12
Liefermeldungsnummer	43
Listenpreis	41, 42
Modell	37
Modellnummer	33
Nummer der Preisliste	17
Nummer der Werbeaktion	16
Positionsnummer	44
Rahmenauftragsnummer	15
Rechnungsempfänger	22
Rechnungssteller	21
Spediteur	20
Valutadatum	31
Warenempfänger	24
Zu-/Abschläge gesamt	49
Zusätzliche Partneridentifikation des Lieferanten	25