

**EDIFACT Guideline
für Lieferanten
des
BTE Clearing-Center

ORDRSP D.01B**

1. Einführung.....	3
2. Erläuterungen zur Nachrichtenstruktur	4
3. Erläuterung der Darstellung	5
4. Nachrichten-Aufbaudiagramm.....	7
5. Segmentbeschreibung.....	8
6. Beispiel	47
7. Index.....	48

1. Einführung

Dieses Implementierungshandbuch beschreibt die EDIFACT Nachricht ORDRSP, auf der Basis des Directory's EANCOM®D.01B.

Die ORDRSP wird vom Lieferanten an den Käufer gesandt, um eine Bestellung oder Bestelländerung zu beantworten.

Ein Lieferant kann eine Bestellantwort für einen oder mehrere Artikel oder Dienstleistungen erstellen.

Diese Antwort kann enthalten:

- die Bestätigung über Erhalt und Einvernehmen über die Dateninhalte der Bestellung,
- die Bestätigung, dass eine Bestellung akzeptiert wurde,
- einen Änderungsvorschlag zu der Bestellung,
- eine Feststellung, dass ein Teil oder auch die ganze Bestellung nicht akzeptiert wird.

Eine Bestellantwort kann sich auf Güter oder Dienstleistungen einer oder mehrerer Lieferungen, Abrufe, etc. beziehen.

Die Bestellung des Käufers kann entsprechend der üblichen Geschäftspraxis durch eine oder mehrere Bestätigungen beantwortet werden.

2. Erläuterungen zur Nachrichtenstruktur

Die Nachrichtenstruktur wird in Form von Segmenten und Segmentgruppen dargestellt. Diese gliedert sich bei der Nachricht ORDRSP in drei Abschnitte:

a) Die Kopfdaten, deren Informationsinhalt sich auf die gesamte Nachricht bezieht:

UNH		Nachrichten-Kopfsegment
BGM		Beginn der Nachricht
DTM		Datum/Uhrzeit/Zeitspanne
FTX		Freier Text
SG1	RFF	Referenzangaben
SG3	NAD	Name und Anschrift
SG8	CUX	Währungsangaben

b) Die Positionsdaten, deren Informationsinhalt sich auf die Position bezieht:

SG26	LIN	Positionsdaten	
	PIA	Zusätzliche Produktidentifikation	
	IMD	Produkt-/Leistungsbeschreibung	
	QTY	Menge	
	DTM	Datum/Uhrzeit/Zeitspanne	
	QVR	Mengenabweichungen	
	FTX	Freier Text	
	SG30	PRI	Preisangaben
	SG31	RFF	Referenzangaben
	SG37	NAD	Name und Anschrift

c) Die Enddaten:

UNS		Abschnitts-Kontrollsegment
UNT		Nachrichten-Endesegment

ORDRSP D.01B
Erläuterung der Darstellung (1)

3. Erläuterung der Darstellung

Segmente und Segmentgruppen werden nach folgendem Schema dargestellt:

a) Segmentgruppen

Nr	Segment	St	MaxWdh.	Ebene	Name
11	RFF	C	99	1	RFF, Referenzangaben

Dargestellt werden nur die Segmentgruppen, die benötigt werden.

Nr.: 11
Segment: RFF
Status: C
Wiederholhäufigkeit: 99
Ebene: 1
Name: RFF, Referenzangaben

- Fortlaufende Nummer (z.B. 11) (UNA (1) und UNB (2) werden in dieser Dokumentation nicht dargestellt)
- Der Segmentbezeichner (z.B. RFF)
- Der Status des Segmentes - Muss (M) oder Kann (C)
- Die maximale Wiederholhäufigkeit (z.B. 1)
- Die Ebene (z.B. 1)
- Die Segmentbeschreibung (z.B. Referenzangaben)

ORDRSP D.01B
Erläuterung der Darstellung (2)

Die Beschreibung eines Segmentes enthält folgende Angaben:

1	2	3	4
	EDIFACT	BTE	Beschreibungen
C506 REFERENZ	M	M	
1153 Referenz, Qualifier	M an..3	M	YC1 = Zusätzliche Partner-Id. (GS1-Code)
1154 Referenz, Identifikation	C an..70	O	Zusätzliche Partneridentifikation
1156 Zeilennummer	C an..6	N	
4000 Referenzversion, Identifikation	C an..35	N	
1060 Revisionsnummer	C an..6	N	

1: Die Nummer der Datenelementgruppe (z.B. C506), des Gruppenelementes (z.B. 1153) oder des Datenelementes und die Bezeichnung der Datenelementgruppe (z.B. REFERENZ), des Gruppenelementes (z.B. Referenz, Qualifier) oder des Datenelementes.

2: Den Status der Datenelementgruppe, des Gruppenelementes oder des Datenelementes (Muss (M) oder Kann (C)) und das Format des Gruppenelementes oder des Datenelementes.

an..3 = alphanumerisch, maximal 3 Stellen

an3 = alphanumerisch, 3 Stellen

n..3 = numerisch, maximal 3 Stellen

3: Den BTE-Status der Datenelementgruppe, des Gruppenelementes oder des Datenelementes.

R = erforderlich (muss verwendet werden)

D = abhängig

O = optional

N = nicht benutzt

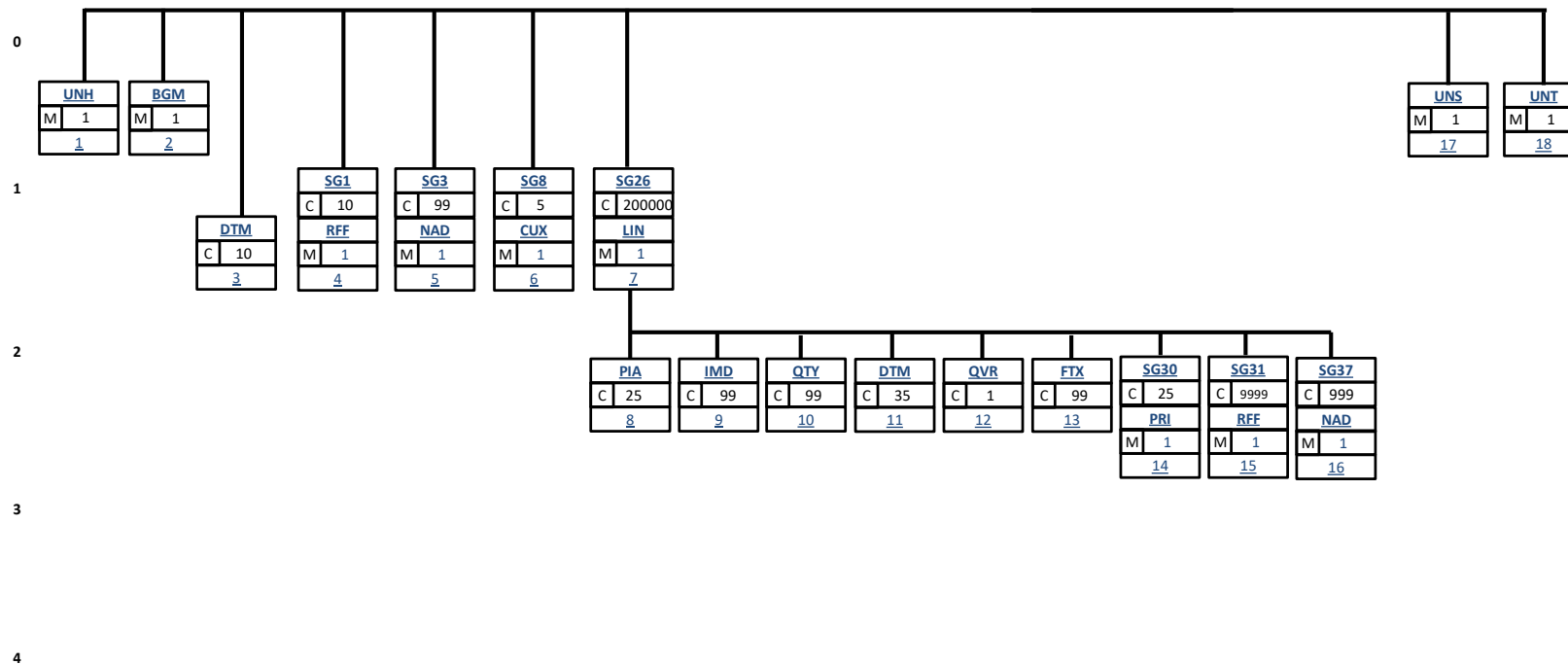
Wenn eine Datenelementgruppe mit N = nicht benutzt, gekennzeichnet ist, gilt die Angabe für alle enthaltenen Datenelemente. Die einzelnen Datenelemente sind dann nicht mit einer separaten Kennzeichnung versehen.

4: Beschreibung der Datenelemente und Codes.

ORDRSP D.01B

Nachrichten-Aufbaudiagramm

4. Nachrichten-Aufbaudiagramm



ORDRSP D.01B
Segmentbeschreibung

5. Segmentbeschreibung

Nr	Segmentbeschreibung	BTE Feldbezeichnung	Seite
3	UNH	Nachrichten-Kopfsegment	9
4	BGM	Nummer der Bestellantwort	10
5	DTM	Datum der Bestellbestätigung	11
6	DTM	Frühester Liefertermin	12
7	DTM	Spätester Liefertermin	13
8	DTM	Angeforderter Liefertermin	14
9	DTM	Liefertermin, angefordert für (vor und einschließlich)	15
10	FTX	NOS Kennzeichen	16
11	RFF	Auftragsnummer Käufer	17
12	RFF	Auftragsnummer Lieferant	18
13	RFF	Nummer der Werbeaktion	19
14	RFF	Nummer der Preisliste	20
15	RFF	Mobi-Auftragsnummer	21
16	NAD	GLN Lieferant	22
17	NAD	GLN Käufer	23
18	NAD	GLN Warenempfänger	24
19	NAD	GLN Filiale	25
20	NAD	GLN Rechnungsempfänger	26
21	NAD	GLN Rechnungssteller	27
22	CUX	Währungsangaben	28
23	LIN	Positionsnummer	29
24	PIA	Artikelnummer des Lieferanten und Käufers	30
25	IMD	Artikelname	31
26	IMD	Farbe	32
27	IMD	Größe	33
28	QTY	Bestellmenge	34
29	QTY	Versandmenge	35
30	DTM	Spätester Lieferdatum	36
31	DTM	Frühester Lieferdatum	37
32	QVR	Mengenabweichung	38
33	FTX	Stornogrund	39
34	PRI	Nettopreis	40
35	PRI	Empf. Einzelhandelspreis	41
36	RFF	Auftrags-/Bestellnummer	42
37	RFF	Auftragsnummer Lieferant	43
38	NAD	GLN Filiale	44
39	UNS	Abschnitts-Kontrollsegment	45
40	UNT	Nachrichten-Endsegment	46

ORDRSP D.01B
Segmentbeschreibung

Nr	Segment	St	MaxWdh.	Ebene	Name
3	UNH	M	1	0	Nachrichten-Kopfsegment

		EDIFACT	BTE	Beschreibungen
0062	Nachrichten-Referenznummer	M an..14	M	Eindeutige Nachrichtenreferenz des Senders. Identisch mit DE 0062 im UNT-Segment.
S009	NACHRICHTEN-KENNUNG	M	M	
0065	Nachrichtentyp-Kennung	M an..6	M	ORDRSP
0052	Versionsnummer des Nachrichtentyps	M an..3	M	D
0054	Freigabenummer des Nachrichtentyps	M an..3	M	01B
0051	Verwaltende Organisation	M an..3	M	UN
0057	Anwendungscode der zuständigen Organisation	C an..6	R	EAN007
0068	Allgemeine Zuordnungs-Referenz	C an..35	N	
S010	STATUS DER ÜBERMITTLUNG	C	N	
0070	Übermittlungsfolgenummer	M n..2		
0073	Erste und letzte Übermittlung	C a1		

Beschreibung: Dient dazu, eine Nachricht zu eröffnen, sie zu identifizieren und zu beschreiben.

Beispiel: UNH+1+ORDRSP:D:01B:UN:EAN007'

ORDRSP D.01B
Segmentbeschreibung

Nr	Segment	St	MaxWdh.	Ebene	Name
4	BGM	M	1	0	Nummer der Bestellantwort

		EDIFACT	BTE	Beschreibungen
C002	DOKUMENTEN-/NACHRICHTENNAME	C	R	
1001	Dokumentenname, Code	C an..3	R	231 = Bestellantwort
1131	Codeliste, Code	C an..17	N	
3055	Verantwortliche Stelle für die Codepflege, Code	C an..3	N	
1000	Dokumentenname	C an..35	C	Geschäftsmodell-Variante Regalverlängerung
C106	DOKUMENTEN-/NACHRICHTEN-IDENTIFIKATION	C	R	
1004	Dokumentennummer	C an..35	R	Nummer der Bestellantwort, vergeben vom Sender des Dokuments
1056	Versionsnummer	C an..9	N	
1060	Revisionsnummer	C an..6	N	
1225	Nachrichtenfunktion, Code	C an 3	R	1 = Stornierung 2 = Ergänzung 4 = Änderung 9 = Original 16 = Vorschlag 12 = Nicht verarbeitet 27 = Nicht akzeptiert 29 = Akzeptiert ohne Änderung 46 = Vorläufig
4343	Art der Antwort, Code	C an..3	N	

Beschreibung: Zur Angabe der Nummer der Bestellantwort.

Beispiel: BGM+231+442345234+9'
Die Nummer der Bestellantwort lautet 442345234.

ORDRSP D.01B
Segmentbeschreibung

Nr	Segment	St	MaxWdh.	Ebene	Name
5	DTM	M	35	0	Datum der Bestellbestätigung

		EDIFACT	BTE	Beschreibungen
C507	DATUM/UHRZEIT/ZEITSPANNE	M	M	
2005	Datums- oder Uhrzeit- oder Zeitspannen-Funktion, Qualifier	M an..3	M	137 = Datum der Bestellbestätigung
2380	Datum oder Uhrzeit oder Zeitspanne, Wert	C an..35	R	Datum
2379	Datums- oder Uhrzeit- oder Zeitspannen-Format, Code	C an..3	R	102 = JJJJMMTT

Beschreibung: Zur Angabe des Datums der Bestellbestätigung.

Beispiel: DTM+137:20221119:102'
Die Bestellung wurde am 19.11.2022 bestätigt.

ORDRSP D.01B
Segmentbeschreibung

Nr	Segment	St	MaxWdh.	Ebene	Name
6	DTM	C	35	0	Frühester Liefertermin

		EDIFACT	BTE	Beschreibungen
C507	DATUM/UHRZEIT/ZEITSPANNE	M	M	
2005	Datums- oder Uhrzeit- oder Zeitspannen-Funktion, Qualifier	M an..3	M	64 = Lieferdatum, frühestens
2380	Datum oder Uhrzeit oder Zeitspanne, Wert	C an..35	R	Datum
2379	Datums- oder Uhrzeit- oder Zeitspannen-Format, Code	C an..3	R	102 = JJJJMMTT

Beschreibung: Zur Angabe des frühesten Lieferdatums.

Beispiel: DTM+64:20221119:102'
Die Lieferung erfolgt ab dem 19.11.2022.

ORDRSP D.01B
Segmentbeschreibung

Nr	Segment	St	MaxWdh.	Ebene	Name
7	DTM	C	35	0	Spätester Liefertermin

		EDIFACT	BTE	Beschreibungen
C507	DATUM/UHRZEIT/ZEITSPANNE	M	M	
2005	Datums- oder Uhrzeit- oder Zeitspannen-Funktion, Qualifier	M an..3	M	63 = Lieferdatum, spätestens
2380	Datum oder Uhrzeit oder Zeitspanne, Wert	C an..35	R	Datum
2379	Datums- oder Uhrzeit- oder Zeitspannen-Format, Code	C an..3	R	102 = JJJJMMTT

Beschreibung: Zur Angabe des spätesten Lieferdatums

Beispiel: DTM+63:20221126:102'
Die Lieferung erfolgt bis zum 26.11.2022.

ORDRSP D.01B
Segmentbeschreibung

Nr	Segment	St	MaxWdh.	Ebene	Name
8	DTM	C	35	0	angefordertes Lieferdatum

		EDIFACT	BTE	Beschreibungen
C507	DATUM/UHRZEIT/ZEITSPANNE	M	M	
2005	Datums- oder Uhrzeit- oder Zeitspannen-Funktion, Qualifier	M an..3	M	2 = Lieferdatum, angefordert
2380	Datum oder Uhrzeit oder Zeitspanne, Wert	C an..35	R	Datum
2379	Datums- oder Uhrzeit- oder Zeitspannen-Format, Code	C an..3	R	102 = JJJJMMTT

Beschreibung: Zur Angabe des angeforderten Lieferdatums

Beispiel: DTM+2:20221126:102'
Die Lieferung wurde zum 26.11.2022 angefordert.

ORDRSP D.01B
Segmentbeschreibung

Nr	Segment	St	MaxWdh.	Ebene	Name
9	DTM	C	35	0	Liefertermin, angefordert (bis zum)

		EDIFACT	BTE	Beschreibungen
C507	DATUM/UHRZEIT/ZEITSPANNE	M	M	
2005	Datums- oder Uhrzeit- oder Zeitspannen-Funktion, Qualifier	M an..3	M	74 = Liefertermin, angefordert (bis zum)
2380	Datum oder Uhrzeit oder Zeitspanne, Wert	C an..35	R	Datum
2379	Datums- oder Uhrzeit- oder Zeitspannen-Format, Code	C an..3	R	102 = JJJJMMTT

Beschreibung: Zur Angabe des angeforderten Liefertermins.

Beispiel: DTM+74:20221126:102'
Die Lieferung erfolgt bis zum angeforderten Liefertermin, dem 26.11.2022.

ORDRSP D.01B
Segmentbeschreibung

No	Segment	St	MaxRep.	Level	Name
----	---------	----	---------	-------	------

10 **FTX** C 1 0 **NOS-Kennzeichen**

		EDIFACT	BTE	Beschreibungen
4451	Textzuordnung, codiert	M an..3	M	ORI = NOS Kennzeichen
4453	Textverarbeitungshinweis, codiert	C an..3	R	1 = Text für nachfolgenden Gebrauch
C107	TEXT-REFERENZ	C	N	
4441	Freier Text, codiert	M an..17	N	
1131	Codeliste, Qualifier	C an..17	N	
3055	Verantwortliche Stelle für die Codepflege, codiert	C an..3	N	
C108	TEXT	C	R	
4440	Freier Text	M an..512	M	NOS-ORDER
4440	Freier Text	C an..512	N	
4440	Freier Text	C an..512	N	
4440	Freier Text	C an..512	N	
4440	Freier Text	C an..512	N	
3453	Sprache, codiert	C an..3	N	
4447	Freies Textformat, codiert	C an..3	N	

Description: Zur Übergabe eines NOS-ORDER Kennzeichens.

Example: FTX+ORI+1++NOS-ORDER'

ORDRSP D.01B
Segmentbeschreibung

Nr	Segment	St	MaxWdh.	Ebene	Name
11	RFF	C	1	0	Auftragsnummer Käufer

		EDIFACT	BTE	Beschreibungen
C506	REFERENZ	M	M	
1153	Referenz, Qualifier	M an..3	M	ON = Auftrags-/Bestellnummer des Käufers
1154	Referenz, Identifikation	C an..70	R	Referenznummer
1156	Zeilennummer	C an..6	N	
4000	Referenzversion, Identifikation	C an..35	N	
1060	Revisionsnummer	C an..6	N	

Beschreibung: Zur Angabe der Auftrags-/Bestellnummer.

Beispiel: RFF+ON:4711'
Die Bestellnummer zu dieser Bestellbestätigung lautet 4711.

ORDRSP D.01B
Segmentbeschreibung

Nr	Segment	St	MaxWdh.	Ebene	Name
12	RFF	C	1	0	Auftragsnummer Lieferant

		EDIFACT	BTE	Beschreibungen
C506	REFERENZ	M	M	
1153	Referenz, Qualifier	M an..3	M	VN = Auftragsnummer des Lieferanten
1154	Referenz, Identifikation	C an..70	R	Referenznummer
1156	Zeilennummer	C an..6	N	
4000	Referenzversion, Identifikation	C an..35	N	
1060	Revisionsnummer	C an..6	N	

Beschreibung: Zur Angabe einer Auftragsnummer/Lieferantenscheinnummer des Lieferanten.

Beispiel: RFF+VN:4711'
Die Auftragsnummer des Lieferanten lautet 4711.

ORDRSP D.01B
Segmentbeschreibung

Nr	Segment	St	MaxWdh.	Ebene	Name
13	RFF	C	1	0	Nummer der Werbeaktion

		EDIFACT	BTE	Beschreibungen
C506	REFERENZ	M	M	
1153	Referenz, Qualifier	M an..3	M	PD = Nummer der Werbeaktion
1154	Referenz, Identifikation	C an..70	R	Referenznummer
1156	Zeilennummer	C an..6	N	
4000	Referenzversion, Identifikation	C an..35	N	
1060	Revisionsnummer	C an..6	N	

Beschreibung: Zur Angabe der Nummer der Werbeaktion.

Beispiel: RFF+PD:138
Die Nummer der Werbeaktion lautet 138.

ORDRSP D.01B
Segmentbeschreibung

Nr	Segment	St	MaxWdh.	Ebene	Name
----	---------	----	---------	-------	------

14	RFF	C	1	0	Nummer der Preisliste
----	------------	---	---	---	-----------------------

		EDIFACT	BTE	Beschreibungen
C506	REFERENZ	M	M	
1153	Referenz, Qualifier	M an..3	M	PL = Nummer der Preisliste
1154	Referenz, Identifikation	C an..70	R	Referenznummer
1156	Zeilennummer	C an..6	N	
4000	Referenzversion, Identifikation	C an..35	N	
1060	Revisionsnummer	C an..6	N	

Beschreibung: Zur Angabe der Nummer der Preisliste.

Beispiel: RFF+PL:15
Die Nummer der Preisliste beträgt 15.

ORDRSP D.01B
Segmentbeschreibung

Nr	Segment	St	MaxWdh.	Ebene	Name
15	RFF	C	1	0	Mobi-Auftragsnummer

	EDIFACT	BTE	Beschreibungen
C506 REFERENZ	M	M	
1153 Referenz, Qualifier	M an..3	M	XB8 = Mobi Auftragsnummer (BTE Code)
1154 Referenz, Identifikation	C an..70	R	Referenznummer
1156 Zeilennummer	C an..6	N	
4000 Referenzversion, Identifikation	C an..35	N	
1060 Revisionsnummer	C an..6	N	

Beschreibung: Zur Angabe der Mobi-Auftragsnummer.

Beispiel: RFF+XB8:4711111'
Die Mobi-Auftragsnummer lautet 4711111.

ORDRSP D.01B
Segmentbeschreibung

Nr	Segment	St	MaxWdh.	Ebene	Name
----	---------	----	---------	-------	------

16 **NAD** M 1 0 **GLN Lieferant**

	EDIFACT	BTE	Beschreibungen
3035 Beteiligter, Qualifier	M an..3	M	SU = Lieferant
C082 IDENTIFIKATION DES BETEILIGTEN		R	
3039 Beteiligter, Identifikation	M an..35	M	Globale Lokationsnummer (GLN) – Format n13
1131 Codeliste, Code	C an..17	N	
3055 Verantwortliche Stelle für die Codepflege, Code	C an..3	R	9 = GS1
C058 NAME UND ANSCHRIFT		N	
3124 Zeile für Name und Anschrift	M an..35		
3124 Zeile für Name und Anschrift	C an..35		
3124 Zeile für Name und Anschrift	C an..35		
3124 Zeile für Name und Anschrift	C an..35		
3124 Zeile für Name und Anschrift	C an..35		
C080 NAME DES BETEILIGTEN		N	
3036 Name des Beteiligten	M an..35		
3036 Name des Beteiligten	C an..35		
3036 Name des Beteiligten	C an..35		
3036 Name des Beteiligten	C an..35		
3036 Name des Beteiligten	C an..35		
3045 Format für den Namen des Beteiligten, Code	C an..3		
C059 STRAÙE		N	
3042 Straße und Hausnummer/Postfach	M an..35		
3042 Straße und Hausnummer/Postfach	C an..35		
3042 Straße und Hausnummer/Postfach	C an..35		
3042 Straße und Hausnummer/Postfach	C an..35		
3164 Ort	C an..35	N	
C819 IDENTIFIKATION REGION/ BUNDESLAND		N	
3229 Region/Bundesland, Identifikation	C an..9		
1131 Codeliste, Code	C an..17		
3055 Verantwortliche Stelle für die Codepflege, Code	C an..3		
3228 Region/Bundesland, Name	C an..70		
3251 Postleitzahl	C an..17	N	
3207 Land, Code	C an..3	N	

Beschreibung: Zur Angabe der GLN des Lieferanten

Beispiel: NAD+SU+4034342000001::9'
Die GLN des Lieferanten lautet 4034342000001.

ORDRSP D.01B
Segmentbeschreibung

Nr	Segment	St	MaxWdh.	Ebene	Name
----	---------	----	---------	-------	------

17 **NAD** M 1 0 **GLN Käufer**

	EDIFACT	BTE	Beschreibungen
3035 Beteiligter, Qualifier	M an..3	M	BY = Käufer
C082 IDENTIFIKATION DES BETEILIGTEN	C	R	Globale Lokationsnummer (GLN) Format n13
3039 Beteiligter, Identifikation	M an..35	M	
1131 Codeliste, Code	C an..17	N	
3055 Verantwortliche Stelle für die Codepflege, Code	C an..3	R	
C058 NAME UND ANSCHRIFT	C	N	
3124 Zeile für Name und Anschrift	M an..35		
3124 Zeile für Name und Anschrift	C an..35		
3124 Zeile für Name und Anschrift	C an..35		
3124 Zeile für Name und Anschrift	C an..35		
3124 Zeile für Name und Anschrift	C an..35		
C080 NAME DES BETEILIGTEN	C	N	
3036 Name des Beteiligten	M an..35		
3036 Name des Beteiligten	C an..35		
3036 Name des Beteiligten	C an..35		
3036 Name des Beteiligten	C an..35		
3036 Name des Beteiligten	C an..35		
3045 Format für den Namen des Beteiligten, Code	C an..3		
C059 STRAÙE	C	N	
3042 Straße und Hausnummer/Postfach	M an..35		
3042 Straße und Hausnummer/Postfach	C an..35		
3042 Straße und Hausnummer/Postfach	C an..35		
3042 Straße und Hausnummer/Postfach	C an..35		
3164 Ort	C an..35	N	
C819 IDENTIFIKATION REGION/ BUNDESLAND	C	N	
3229 Region/Bundesland, Identifikation	C an..9		
1131 Codeliste, Code	C an..17		
3055 Verantwortliche Stelle für die Codepflege, Code	C an..3		
3228 Region/Bundesland, Name	C an..70		
3251 Postleitzahl	C an..17	N	
3207 Land, Code	C an..3	N	

Beschreibung: Zur Angabe der GLN des Käufers

Beispiel: NAD+BY+4034342000001::9'
Die GLN des Käufers lautet 4034342000001.

ORDRSP D.01B
Segmentbeschreibung

Nr	Segment	St	MaxWdh.	Ebene	Name
----	---------	----	---------	-------	------

18 **NAD** C 1 0 **GLN Warenempfänger**

	EDIFACT	BTE	Beschreibungen
3035 Beteiligter, Qualifier	M an..3	M	DP = Lieferanschrift
C082 IDENTIFIKATION DES BETEILIGTEN		R	
3039 Beteiligter, Identifikation	M an..35	M	Globale Lokationsnummer (GLN) Format n13
1131 Codeliste, Code	C an..17	N	
3055 Verantwortliche Stelle für die Codepflege, Code	C an..3	R	9 = GS1
C058 NAME UND ANSCHRIFT		N	
3124 Zeile für Name und Anschrift	M an..35		
3124 Zeile für Name und Anschrift	C an..35		
3124 Zeile für Name und Anschrift	C an..35		
3124 Zeile für Name und Anschrift	C an..35		
3124 Zeile für Name und Anschrift	C an..35		
C080 NAME DES BETEILIGTEN		N	
3036 Name des Beteiligten	M an..35		
3036 Name des Beteiligten	C an..35		
3036 Name des Beteiligten	C an..35		
3036 Name des Beteiligten	C an..35		
3036 Name des Beteiligten	C an..35		
3045 Format für den Namen des Beteiligten, Code	C an..3		
C059 STRAÙE		N	
3042 Straße und Hausnummer/Postfach	M an..35		
3042 Straße und Hausnummer/Postfach	C an..35		
3042 Straße und Hausnummer/Postfach	C an..35		
3042 Straße und Hausnummer/Postfach	C an..35		
3164 Ort	C an..35	N	
C819 IDENTIFIKATION REGION/ BUNDESLAND		N	
3229 Region/Bundesland, Identifikation	C an..9		
1131 Codeliste, Code	C an..17		
3055 Verantwortliche Stelle für die Codepflege, Code	C an..3		
3228 Region/Bundesland, Name	C an..70		
3251 Postleitzahl	C an..17	N	
3207 Land, Code	C an..3	N	

Beschreibung: Zur Angabe der GLN des Warenempfängers

Beispiel: NAD+DP+4034342000001::9'
Die GLN des Warenempfängers lautet 4034342000001.

ORDRSP D.01B
Segmentbeschreibung

Nr	Segment	St	MaxWdh.	Ebene	Name
----	---------	----	---------	-------	------

19 **NAD** C 1 0 **GLN Filiale**

	EDIFACT	BTE	Beschreibungen
3035 Beteiligter, Qualifier	M an..3	M	UD = Endverbraucher UC = Endempfänger
C082 IDENTIFIKATION DES BETEILIGTEN		R	
3039 Beteiligter, Identifikation	M an..35	M	Globale Lokationsnummer (GLN) – Format n13
1131 Codeliste, Code	C an..17	N	
3055 Verantwortliche Stelle für die Codepflege, Code	C an..3	R	9 = GS1
C058 NAME UND ANSCHRIFT		N	
3124 Zeile für Name und Anschrift	M an..35		
3124 Zeile für Name und Anschrift	C an..35		
3124 Zeile für Name und Anschrift	C an..35		
3124 Zeile für Name und Anschrift	C an..35		
3124 Zeile für Name und Anschrift	C an..35		
C080 NAME DES BETEILIGTEN		N	
3036 Name des Beteiligten	M an..35		
3036 Name des Beteiligten	C an..35		
3036 Name des Beteiligten	C an..35		
3036 Name des Beteiligten	C an..35		
3036 Name des Beteiligten	C an..35		
3045 Format für den Namen des Beteiligten, Code	C an..3		
C059 STRAÙE		N	
3042 Straße und Hausnummer/Postfach	M an..35		
3042 Straße und Hausnummer/Postfach	C an..35		
3042 Straße und Hausnummer/Postfach	C an..35		
3042 Straße und Hausnummer/Postfach	C an..35		
3164 Ort	C an..35	N	
C819 IDENTIFIKATION REGION/ BUNDESLAND		N	
3229 Region/Bundesland, Identifikation	C an..9		
1131 Codeliste, Code	C an..17		
3055 Verantwortliche Stelle für die Codepflege, Code	C an..3		
3228 Region/Bundesland, Name	C an..70		
3251 Postleitzahl	C an..17	N	
3207 Land, Code	C an..3	N	

Beschreibung: Zur Angabe der GLN der Filiale

Beispiel: NAD+UD+4034342000001::9' Die GLN der Filiale lautet 4034342000001.

ORDRSP D.01B
Segmentbeschreibung

Nr	Segment	St	MaxWdh.	Ebene	Name
----	---------	----	---------	-------	------

20 **NAD** D 1 0 **GLN Rechnungsempfänger**

		EDIFACT	BTE	Beschreibungen
3035	Beteiligter, Qualifier	M an..3	M	IV = Rechnungsempfänger
C082	IDENTIFIKATION DES BETEILIGTEN	C	R	Globale Lokationsnummer (GLN) Format n13
3039	Beteiligter, Identifikation	M an..35	M	
1131	Codeliste, Code	C an..17	N	
3055	Verantwortliche Stelle für die Codepflege, Code	C an..3	R	
C058	NAME UND ANSCHRIFT	C	N	
3124	Zeile für Name und Anschrift	M an..35		
3124	Zeile für Name und Anschrift	C an..35		
3124	Zeile für Name und Anschrift	C an..35		
3124	Zeile für Name und Anschrift	C an..35		
3124	Zeile für Name und Anschrift	C an..35		
C080	NAME DES BETEILIGTEN	C	N	
3036	Name des Beteiligten	M an..35		
3036	Name des Beteiligten	C an..35		
3036	Name des Beteiligten	C an..35		
3036	Name des Beteiligten	C an..35		
3036	Name des Beteiligten	C an..35		
3045	Format für den Namen des Beteiligten, Code	C an..3		
C059	STRASSE	C	N	
3042	Straße und Hausnummer/Postfach	M an..35		
3042	Straße und Hausnummer/Postfach	C an..35		
3042	Straße und Hausnummer/Postfach	C an..35		
3042	Straße und Hausnummer/Postfach	C an..35		
3164	Ort	C an..35	N	
C819	IDENTIFIKATION REGION/ BUNDESLAND	C	N	
3229	Region/Bundesland, Identifikation	C an..9		
1131	Codeliste, Code	C an..17		
3055	Verantwortliche Stelle für die Codepflege, Code	C an..3		
3228	Region/Bundesland, Name	C an..70		
3251	Postleitzahl	C an..17	N	
3207	Land, Code	C an..3	N	

Beschreibung: Zur Angabe der GLN des Rechnungsempfängers - Muss, wenn Rechnungsempfänger nicht mit dem Käufer identisch ist

Beispiel: NAD+IV+4034342000001::9'
Die GLN des Rechnungsempfängers lautet 4034342000001.

ORDRSP D.01B
Segmentbeschreibung

Nr	Segment	St	MaxWdh.	Ebene	Name
----	---------	----	---------	-------	------

21 **NAD** D 1 0 **GLN Rechnungssteller**

	EDIFACT	BTE	Beschreibungen
3035 Beteiligter, Qualifier	M an..3	M	II = Rechnungssteller
C082 IDENTIFIKATION DES BETEILIGTEN		R	
3039 Beteiligter, Identifikation	M an..35	M	Globale Lokationsnummer (GLN) – Format n13
1131 Codeliste, Code	C an..17	N	
3055 Verantwortliche Stelle für die Codepflege, Code	C an..3	R	9 = GS1
C058 NAME UND ANSCHRIFT		N	
3124 Zeile für Name und Anschrift	M an..35		
3124 Zeile für Name und Anschrift	C an..35		
3124 Zeile für Name und Anschrift	C an..35		
3124 Zeile für Name und Anschrift	C an..35		
3124 Zeile für Name und Anschrift	C an..35		
C080 NAME DES BETEILIGTEN		N	
3036 Name des Beteiligten	M an..35		
3036 Name des Beteiligten	C an..35		
3036 Name des Beteiligten	C an..35		
3036 Name des Beteiligten	C an..35		
3036 Name des Beteiligten	C an..35		
3045 Format für den Namen des Beteiligten, Code	C an..3		
C059 STRAÙE		N	
3042 Straße und Hausnummer/Postfach	M an..35		
3042 Straße und Hausnummer/Postfach	C an..35		
3042 Straße und Hausnummer/Postfach	C an..35		
3042 Straße und Hausnummer/Postfach	C an..35		
3164 Ort	C an..35	N	
C819 IDENTIFIKATION REGION/ BUNDESLAND		N	
3229 Region/Bundesland, Identifikation	C an..9		
1131 Codeliste, Code	C an..17		
3055 Verantwortliche Stelle für die Codepflege, Code	C an..3		
3228 Region/Bundesland, Name	C an..70		
3251 Postleitzahl	C an..17	N	
3207 Land, Code	C an..3	N	

Beschreibung: Zur Angabe der GLN des Rechnungsstellers, muss, wenn Rechnungssteller nicht mit dem Lieferanten identisch ist

Beispiel: NAD+II+4034342000001::9'
Die GLN des Rechnungsstelltes lautet 4034342000001.

ORDRSP D.01B
Segmentbeschreibung

Nr	Segment	St	MaxWdh.	Ebene	Name
----	---------	----	---------	-------	------

22 **CUX** C 1 0 **Währungsangaben**

		EDIFACT	BTE	Beschreibungen
C504	WÄHRUNGSANGABEN	C	R	
6347	Währungsverwendung, Qualifier	M an..3	M	2 = Referenzwährung
6345	Währung, Code	C an..3	R	ISO 4217 3-Alpha Code
6343	Währung, Qualifier	C an..3	R	9 = Währung der Bestell- bestätigung
6348	Währungsumrechnungsbasis	C n..4	N	
C504	WÄHRUNGSANGABEN	C	N	
6347	Währungsverwendung, Qualifier	M an..3		
6345	Währung, Code	C an..3		
6343	Währung, Qualifier	C an..3		
6348	Währungsumrechnungsbasis	C n..4		
5402	Wechselkurs	C n..12	N	
6341	Devisen-Börsenplatz, Identifikation	C an..3	N	

Beschreibung: Zur Angabe von für den Geschäftsvorfall relevanten Währungen.

Beispiel: CUX+2:EUR:9'
Die Preise werden in EUR angegeben.

ORDRSP D.01B
Segmentbeschreibung

Nr	Segment	St	MaxWdh.	Ebene	Name
23	LIN	M	1	0	Positionsnummer

		EDIFACT	BTE	Beschreibungen
1082	Positionsnummer	C n..6	R	Positionsnummer
1229	Handlungsanforderung/-benachrichtigung, Code	C an..3	R	1 = Hinzugefügt 2 = Gelöscht 3 = Geändert 4 = Keine Aktivität 5 = Akzeptiert ohne Änderung 6 = Akzeptiert mit Änderung 7 = Nicht akzeptiert
C212	WAREN-/LEISTUNGSNUMMER, ID.	C	R	GTIN, Format n-14 SRV = GS1 Globale Artikelidentnummer, GTIN
7140	Produkt-/Leistungsnummer	C an..35	R	
7143	Art der Produkt-/Leistungsnummer, Code	C an..3	R	
1131	Codeliste, Code	C an..17	N	
3055	Verantwortliche Stelle für die Codepflege, Code	C an..3	N	
C829	UNTERPOSITIONS-INFORMATIONEN	C	N	
5495	Anzeige für Unterposition, Code	C an..3		
1082	Positionsnummer	C n..6		
1222	Ebene, Nummer	C n..2	N	
7083	Unterpositions-Zuordnung, Code	C an..3	N	

Beschreibung: Zur Angabe einer Position.

Beispiel: LIN+1+1+4001234000056:SRV'
Die GTIN dieser Position lautet 4001234000056.

ORDRSP D.01B
Segmentbeschreibung

Nr	Segment	St	MaxWdh.	Ebene	Name
24	PIA	C	25	1	Artikelnummer des Lieferanten und Käufers

		EDIFACT	BTE	Beschreibungen
4347	Produkt-/Erzeugnisnummer, Qualifier	M an..3	M	1 = Zusätzliche Identifikation
C212	WAREN-/LEISTUNGSNUMMER, ID.	M	M	Produkt-/Leistungsnummer SA = Artikelnummer des Lieferanten
7140	Produkt-/Leistungsnummer	C an..35	R	
7143	Art der Produkt-/Leistungsnummer, Code	C an..3	R	
1131	Codeliste, Code	C an..17	N	
3055	Verantwortliche Stelle für die Codepflege, Code	C an..3	N	
C212	WAREN-/LEISTUNGSNUMMER, ID.	C	O	Produkt-/Leistungsnummer IN = Artikelnummer des Käufers
7140	Produkt-/Leistungsnummer	C an..35	R	
7143	Art der Produkt-/Leistungsnummer, Code	C an..3	R	
1131	Codeliste, Code	C an..17	N	
3055	Verantwortliche Stelle für die Codepflege, Code	C an..3	N	
C212	WAREN-/LEISTUNGSNUMMER, ID.	C	N	
7140	Produkt-/Leistungsnummer	C an..35		
7143	Art der Produkt-/Leistungsnummer, Code	C an..3		
1131	Codeliste, Code	C an..17		
3055	Verantwortliche Stelle für die Codepflege, Code	C an..3		
C212	WAREN-/LEISTUNGSNUMMER, ID.	C	N	
7140	Produkt-/Leistungsnummer	C an..35		
7143	Art der Produkt-/Leistungsnummer, Code	C an..3		
1131	Codeliste, Code	C an..17		
3055	Verantwortliche Stelle für die Codepflege, Code	C an..3		
C212	WAREN-/LEISTUNGSNUMMER, ID.	C	N	
7140	Produkt-/Leistungsnummer	C an..35		
7143	Art der Produkt-/Leistungsnummer, Code	C an..3		
1131	Codeliste, Code	C an..17		
3055	Verantwortliche Stelle für die Codepflege, Code	C an..3		

Beschreibung: Zur Angabe der Lieferantenartikelnummer und Käuferartikelnummer.

Beispiels: PIA+1+7788:SA+1234567:IN'

ORDRSP D.01B
Segmentbeschreibung

Nr	Segment	St	MaxWdh.	Ebene	Name
25	IMD	C	99	1	Artikelname

		EDIFACT	BTE	Beschreibungen
7077	Beschreibungsformat, Code	C an..3	R	B = Code und Text C = Code F = Freies Format
C272	PRODUKT/LEISTUNG	C	R	
7081	Produkt-/Leistung, Code	C an..3	R	ANM = Artikelname (GS1-Code)
1131	Codeliste, Code	C an..17	N	
3055	Verantwortliche Stelle für die Codepflege, Code	C an..3	D	9 = GS1
C273	PRODUKT-/LEISTUNGSBESCHREIBUNG	C	R	
7009	Produkt-/Leistungsbeschreibung, Code	C an..17	D	
1131	Codeliste, Code	C an..17	N	
3055	Verantwortliche Stelle für die Codepflege, Code	C an..3	D	91 = vergeben vom Lieferanten oder seinem Agenten
7008	Produkt-/Leistungsbeschreibung	C an..256	D	Artikelbeschreibung (max. 70 Zeichen)
7008	Produkt-/Leistungsbeschreibung	C an..256	N	
3453	Sprache, Code	C an..3	N	
7383	Oberfläche/Schicht, Code	C an..3	N	

Beschreibung: Zur Beschreibung der Produkt-/Leistungsposition in vereinbartem oder freiem Format

Beispiel: IMD+F+ANM::9+::Langarm Shirt'
Artikelname: Langarm Shirt

ORDRSP D.01B
Segmentbeschreibung

Nr	Segment	St	MaxWdh.	Ebene	Name
26	IMD	C	99	1	Farbe

		EDIFACT	BTE	Beschreibungen
7077	Beschreibungsformat, Code	C an..3	R	B = Code und Text C = Code F = Freies Format
C272	PRODUKT/LEISTUNG	C	R	
7081	Produkt-/Leistung, Code	C an..3	R	35 = Farbe
1131	Codeliste, Code	C an..17	N	
3055	Verantwortliche Stelle für die Codepflege, Code	C an..3	D	9 = GS1
C273	PRODUKT-/LEISTUNGSBESCHREIBUNG	C	R	
7009	Produkt-/Leistungsbeschreibung, Code	C an..17	D	Farbe, codiert
1131	Codeliste, Code	C an..17	N	
3055	Verantwortliche Stelle für die Codepflege, Code	C an..3	D	91 = vergeben vom Lieferanten oder seinem Agenten
7008	Produkt-/Leistungsbeschreibung	C an..256	D	Farbbezeichnung (max. 70 Zeichen)
7008	Produkt-/Leistungsbeschreibung	C an..256	N	
3453	Sprache, Code	C an..3	N	
7383	Oberfläche/Schicht, Code	C an..3	N	

Beschreibung: Zur Beschreibung der Produkt-/Leistungsposition in vereinbartem oder freiem Format

Beispiel: IMD+B+35+123::91:Rot'
Farbnummer: 123, Farbe: Rot

ORDRSP D.01B
Segmentbeschreibung

Nr	Segment	St	MaxWdh.	Ebene	Name
27	IMD	C	99	1	Größe

		EDIFACT	BTE	Beschreibungen
7077	Beschreibungsformat, Code	C an..3	R	B = Code und Text C = Code F = Freies Format
C272	PRODUKT/LEISTUNG	C	R	
7081	Produkt-/Leistung, Code	C an..3	R	98 = Größe
1131	Codeliste, Code	C an..17	N	
3055	Verantwortliche Stelle für die Codepflege, Code	C an..3	D	9 = GS1
C273	PRODUKT-/LEISTUNGSBESCHREIBUNG	C	R	
7009	Produkt-/Leistungsbeschreibung, Code	C an..17	D	Größe, codiert
1131	Codeliste, Code	C an..17	N	
3055	Verantwortliche Stelle für die Codepflege, Code	C an..3	D	91 = vergeben vom Lieferanten oder seinem Agenten
7008	Produkt-/Leistungsbeschreibung	C an..256	D	Artikelbeschreibung, Farbbezeichnung (max. 70 Zeichen)
7008	Produkt-/Leistungsbeschreibung	C an..256	N	
3453	Sprache, Code	C an..3	N	
7383	Oberfläche/Schicht, Code	C an..3	N	

Beschreibung: Zur Beschreibung der Produkt-/Leistungsposition in vereinbartem oder freiem Format

Beispiel: IMD+C+98+XXL::91'
Größe: XXL

ORDRSP D.01B
Segmentbeschreibung

Nr	Segment	St	MaxWdh.	Ebene	Name
----	---------	----	---------	-------	------

28	QTY	C	99	1	Bestellmenge
----	------------	---	----	---	---------------------

		EDIFACT	BTE	Beschreibungen
C186	MENGENANGABEN	M		
6063	Menge, Qualifier	M an..3	M	21 = bestellte Menge 97 = Mindestbestand / Minimale Lagermenge 197 = Bestellbestand Auffüllbestand
6060	Menge	M n..15	M	Menge (nur numerische Werte)
6411	Maßeinheit, Code	C an..3	O	PCE = Stück

Beschreibung: Zur Angabe einer zugehörigen Menge.

Beispiel: QTY+21:10:PCE'

Beispiel: QTY+97:50:PCE'

Beispiel: QTY+197:20:PCE'

ORDRSP D.01B
Segmentbeschreibung

Nr	Segment	St	MaxWdh.	Ebene	Name
29	QTY	C	99	1	Liefermenge

	EDIFACT	BTE	Beschreibungen
C186 MENGENANGABEN	M		
6063 Menge, Qualifier	M an..3	M	12 = Liefermenge
6060 Menge	M an..35	M	Menge (nur numerische Werte)
6411 Maßeinheit, Code	C an..3	O	PCE = Stück

Beschreibung: Zur Angabe einer zugehörigen Menge.

Beispiel: QTY+12:10:PCE'

ORDRSP D.01B
Segmentbeschreibung

Nr	Segment	St	MaxWdh.	Ebene	Name
30	DTM	C	35	1	Spätester Lieferdatum

		EDIFACT	BTE	Beschreibungen
C507	DATUM/UHRZEIT/ZEITSPANNE	M	M	
2005	Datums- oder Uhrzeit- oder Zeitspannen-Funktion, Qualifier	M an..3	M	63 = Lieferdatum, spätestens
2380	Datum oder Uhrzeit oder Zeitspanne, Wert	C an..35	R	Datum
2379	Datums- oder Uhrzeit- oder Zeitspannen-Format, Code	C an..3	R	102 = JJJJMMTT

Beschreibung: Zur Angabe des spätesten Lieferdatums, gültig für die ganze Nachricht.

Beispiel: DTM+63:20221126:102'
Der späteste Liefertermin ist der 26.11.2022.

ORDRSP D.01B
Segmentbeschreibung

Nr	Segment	St	MaxWdh.	Ebene	Name
31	DTM	C	35	1	Frühestes Lieferdatum

		EDIFACT	BTE	Beschreibungen
C507	DATUM/UHRZEIT/ZEITSPANNE	M	M	
2005	Datums- oder Uhrzeit- oder Zeitspannen-Funktion, Qualifier	M an..3	M	64 = Lieferdatum, frühestens
2380	Datum oder Uhrzeit oder Zeitspanne, Wert	C an..35	R	Datum
2379	Datums- oder Uhrzeit- oder Zeitspannen-Format, Code	C an..3	R	102 = JJJJMMTT

Beschreibung: Zur Angabe des frühesten Lieferdatums, gültig für die ganze Nachricht.

Beispiel: DTM+64:20221119:102'
 Der frühester Liefertermin ist der 19.11.2022.

ORDRSP D.01B
Segmentbeschreibung

Nr	Segment	St	MaxWdh.	Ebene	Name
----	---------	----	---------	-------	------

32 **QVR** C 1 1 **Mengenabweichung**

		EDIFACT	BTE	Beschreibungen
C279	MENGENABWEICHUNG-INFORMATION	C	M	
6064	Mengenabweichung	M n..15	M	Mengenabweichung
6063	Menge, Qualifier	C an..17	R	21 = Bestellte Menge
4221	Abweichungsart, Code	C an..3	O	AD = Artikel nicht lieferbar durch Hersteller CP = Teillieferung als Komplett-Lieferung angesehen, keine Nachlieferung
C960	ÄNDERUNGSGRUND	C	O	
4295	Änderungsgrund, Code	C an..3	O	AUE = unbekannte Artikelnummer PC = Packdifferenz
1131	Codeliste, Code	C an..17	N	
3055	Verantwortliche Stelle für die Codepflege, Code	C an..3	N	
4294	Änderungsgrund	C an..35	N	

Beschreibung: Zur Angabe von Einzelheiten über Mengenabweichungen.

Beispiel: QVR+-5:21++PC'

ORDRSP D.01B
Segmentbeschreibung

Nr	Segment	St	MaxWdh.	Ebene	Name
----	---------	----	---------	-------	------

33 **FTX** C 99 1 **Stornogrund**

		EDIFACT	BTE	Beschreibungen
4451	Textbezug, Qualifier	M an..3	M	CHG = Änderungsinformation
4453	Textfunktion, Code	C an..3	N	
C107	TEXT-REFERENZ	C	N	
4441	Freier Text, Code	M an..17		
1131	Codeliste, Code	C an..17		
3055	Verantwortliche Stelle für die Codepflege, Code	C an..3		
C108	TEXT	C	D	
4440	Freier Text	M an..512	M	Änderungsinformation (z.B. Stornogrund)
4440	Freier Text	M an..512	N	
4440	Freier Text	M an..512	N	
4440	Freier Text	M an..512	N	
4440	Freier Text	M an..512	N	
3453	Sprachename, Code	C an..3	N	
4447	Textformat, Code	C an..3	N	

Beschreibung: Zur Angabe der Änderungsinformation (z.B. Stornogrund)

Beispiel: FTX+CHG+++Stornogrund'

ORDRSP D.01B
Segmentbeschreibung

Nr	Segment	St	MaxWdh.	Ebene	Name
34	PRI	C	1	1	Nettopreis

	EDIFACT	BTE	Beschreibungen
C509 PREISINFORMATION	C	R	
5125 Preis, Qualifier	M an..3	M	AAA = Nettokalkulation
5118 Preis, Betrag	C n..18	M	Preis
5375 Preisart, Code	C an..3	N	
5387 Preisart, Code	C an..3	D	NTP = Nettopreis der Einheit
5284 Einzelpreis-Basismenge	C n..9	D	Preisbasis
6411 Maßeinheit, Code	C an..3	N	
5213 Preisbezug zur Unterposition, Code	C an..3	N	

Beschreibung: Zur Angabe von Preisinformationen.

Beispiel: PRI+AAA:9.98::NTP'
Der Listenpreis beträgt 9.98 EUR.

ORDRSP D.01B
Segmentbeschreibung

Nr	Segment	St	MaxWdh.	Ebene	Name
35	PRI	C	1	1	Empf. Einzelhandelspreis

	EDIFACT	BTE	Beschreibungen
C509 PREISINFORMATION	C	R	
5125 Preis, Qualifier	M an..3	M	AAE = Informationspreis ohne Zu-/Abschläge, inklusive Steuern
5118 Preis, Betrag	C n..18	R	Preis
5375 Preisart, Code	C an..3	N	
5387 Preisart, Code	C an..3	D	SRP = Empfohlener Einzelhandelspreis
5284 Einzelpreis-Basismenge	C n..9	D	Preisbasis
6411 Maßeinheit, Code	C an..3	N	
5213 Preisbezug zur Unterposition, Code	C an..3	N	

Beschreibung: Zur Angabe von Preisinformationen.

Beispiel: PRI+AAE:9.98::SRP'
Der empf. Einzelhandelspreis beträgt 9.98 EUR.

ORDRSP D.01B
Segmentbeschreibung

Nr	Segment	St	MaxWdh.	Ebene	Name
36	RFF	D	1	1	Auftrags-/Bestellnummer Käufer

		EDIFACT	BTE	Beschreibungen
C506	REFERENZ	M	M	
1153	Referenz, Qualifier	M an..3	M	ON = Auftrags-/Bestellnummer Käufer
1154	Referenz, Identifikation	C an..70	R	Referenznummer
1156	Zeilennummer	C an..6	C	Positionsnummer Bestellung
4000	Referenzversion, Identifikation	C an..35	N	
1060	Revisionsnummer	C an..6	N	

Beschreibung: Zur Angabe der Auftrags-/Bestellnummer.

Beispiel: RFF+ON:4711'
Die Bestellnummer zu dieser Position der Bestellbestätigung lautet 4711.

ORDRSP D.01B
Segmentbeschreibung

Nr	Segment	St	MaxWdh.	Ebene	Name
37	RFF	D	1	1	Auftragsnummer Lieferant

		EDIFACT	BTE	Beschreibungen
C506	REFERENZ	M	M	
1153	Referenz, Qualifier	M an..3	M	VN = Auftragsnummer Lieferant
1154	Referenz, Identifikation	C an..70	R	Referenznummer
1156	Zeilennummer	C an..6	N	Positionsnummer Bestellung
4000	Referenzversion, Identifikation	C an..35	N	
1060	Revisionsnummer	C an..6	N	

Beschreibung: Zur Angabe der Auftragsnummer des Lieferanten.

Beispiel: RFF+VN:4711'
Die Auftragsnummer des Lieferanten lautet 4711.

ORDRSP D.01B
Segmentbeschreibung

Nr	Segment	St	MaxWdh.	Ebene	Name
----	---------	----	---------	-------	------

38 **NAD** D 1 1 **GLN Filiale**

	EDIFACT	BTE	Beschreibungen
3035 Beteiligter, Qualifier	M an..3	M	UC = Filiale
C082 IDENTIFIKATION DES BETEILIGTEN	C	R	Globale Lokationsnummer (GLN) – Format n13
3039 Beteiligter, Identifikation	M an..35	M	
1131 Codeliste, Code	C an..17	N	
3055 Verantwortliche Stelle für die Codepflege, Code	C an..3	R	
C058 NAME UND ANSCHRIFT	C	N	
3124 Zeile für Name und Anschrift	M an..35		
3124 Zeile für Name und Anschrift	C an..35		
3124 Zeile für Name und Anschrift	C an..35		
3124 Zeile für Name und Anschrift	C an..35		
C080 NAME DES BETEILIGTEN	C	N	
3036 Name des Beteiligten	M an..35		
3036 Name des Beteiligten	C an..35		
3036 Name des Beteiligten	C an..35		
3036 Name des Beteiligten	C an..35		
3036 Name des Beteiligten	C an..35		
3045 Format für den Namen des Beteiligten, Code	C an..3		
C059 STRASSE	C	N	
3042 Straße und Hausnummer/Postfach	M an..35		
3042 Straße und Hausnummer/Postfach	C an..35		
3042 Straße und Hausnummer/Postfach	C an..35		
3042 Straße und Hausnummer/Postfach	C an..35		
3164 Ort	C an..35	N	
C819 IDENTIFIKATION REGION/ BUNDESLAND	C	N	
3229 Region/Bundesland, Identifikation	C an..9		
1131 Codeliste, Code	C an..17		
3055 Verantwortliche Stelle für die Codepflege, Code	C an..3		
3228 Region/Bundesland, Name	C an..70		
3251 Postleitzahl	C an..17	N	
3207 Land, Code	C an..3	N	

Beschreibung: Zur Angabe der GLN der Filiale.

Beispiel: NAD+UC+4077342000001::9'
Die GLN der Filiale lautet 4077342000001.

ORDRSP D.01B
Segmentbeschreibung

Nr	Segment	St	MaxWdh.	Ebene	Name
39	UNS	M	1	0	Abschnitts-Kontrollsegment

		EDIFACT	BTE	Beschreibungen
0081	Abschnittskennung, codiert	M a1	M	

Beschreibung: Dient dazu, den Kopfteil, den Positionsteil und den Summenteil innerhalb der Nachricht voneinander zu trennen

Beispiel: UNS+S'

ORDRSP D.01B
Segmentbeschreibung

Nr	Segment	St	MaxWdh.	Ebene	Name
40	UNT	M	1	0	Nachrichten-Endsegment

		EDIFACT	BTE	Beschreibungen
0074	Anzahl der Segmente in einer Nachricht	M n..6	M	
0062	Nachrichten-Referenznummer	M an..14	M	

Beschreibung: Dient dazu, eine Nachricht zu beenden und sie auf Vollständigkeit zu prüfen.

Beispiel: UNT+155+1'
Die Nachricht enthält 155 Segmente.

ORDRSP D.01B
Beispiel

6. Beispiel

UNA:+.?'

UNB+UNOC:3+1234567000003:14+4042327000000:14+101108:2221+56789045'

UNH+1+ORDRSP:D:01B:UN:EAN007'

BGM+231+554711+9'

DTM+137:20221108:102'

DTM+64:20221108:102'

DTM+63:20221110:102'

FTX+ORI+1++NOS-ORDER'

RFF+ON:12345'

NAD+SU+1234567000003::9'

NAD+IV+4042327000000::9'

NAD+BY+4042327000000::9'

NAD+DP+4042327000000::9'

CUX+2:EUR:9'

LIN+1++1234567000012:SRV'

QTY+21:1:PCE'

PRI+AAA:12.22::NTP'

PRI+AAE:29.95::SRP'

LIN+2++1234567000045:SRV'

QTY+21:3:PCE'

PRI+AAA:11.41::NTP'

PRI+AAE:27.95::SRP'

LIN+3++1234567000034:SRV'

QTY+21:2:PCE'

PRI+AAA:12.63::NTP'

PRI+AAE:30.95::SRP'

LIN+4++1234567000023:SRV'

QTY+21:5:PCE'

PRI+AAA:12.22::NTP'

PRI+AAE:29.95::SRP'

UNS+S'

UNT+30+1'

UNZ+1+56789045'

7. Index

Abweichungsart.....	38
Änderungsinformation	39
Artikelname.....	31
Artikelnummer des Käufers	30
Artikelnummer des Lieferanten	30
Auftrags-/Bestellnummer Käufer	17, 42
Auftragsnummer Lieferant	18, 43
Dokumenten-/Datum	11
Empfohlener Einzelhandelspreis.....	41
Endempfänger.....	25
Endverbraucher.....	25
Farbe.....	32
Filiale.....	44
GLN Filiale	25
GLN Käufer	23
GLN Warenempfänger	24
Größe	33
GTIN	29
Käufer.....	23
Lieferanschrift	24
Lieferant	22
Lieferdatum, angefordert	14
Lieferdatum, frühestens	12, 37
Lieferdatum, spätestens	13, 36
Liefermenge.....	35
Liefertermin, angefordert (bis zum)	15
Mengenabweichung	38
Mobi-Auftragsnummer	21
Nettopreis der Einheit.....	40
NOS Kennzeichen	16
Nummer der Bestellantwort.....	10
Nummer der Preisliste.....	20
Nummer der Werbeaktion.....	19
Positionsnummer	29
Preisbasis.....	40, 41
Rechnungsempfänger.....	26
Rechnungssteller	27
Währungsangabe	28