

**EDIFACT Guideline
für Lieferanten
des
BTE Clearing-Center**

PRICAT D.01B

PRICAT D.01B
Inhalt

1. Einführung	3
2. Hinweise zur PRICAT Nutzung im BTE Clearing-Center	3
3. Erläuterungen zur Nachrichtenstruktur	4
4. Erläuterung der Darstellung	5
5. Nachrichten-Aufbaudiagramm	7
6. Nachrichteninhalte	8
7. Beispiel	46
8. Index	47

1. Einführung

Dieses Implementierungshandbuch beschreibt die EDIFACT Nachricht PRICAT, auf der Basis des Directory's EANCOM®D.01B.

Der PRICAT (Preisliste/Katalog/Artikelstamm) ist eine Nachricht vom Lieferanten an seine Kunden zur Übertragung von Einzelheiten über angebotene Warenlieferungen und Dienstleistungen. Die Nachricht kann für eine komplette Auflistung aller Produkte eines Lieferanten oder als Ankündigung einzelner Änderungen dienen. Der PRICAT kann beschreibende Daten und Preisinformationen für jedes Einzelprodukt enthalten.

Der Katalog kann entweder nur allgemeine Produktinformationen mit Gültigkeit für alle Kunden beinhalten oder zur Übertragung ganz bestimmter, kundenbezogener Informationen, z.B. spezieller Preiskonditionen, benutzt werden.

Die Nachricht wird erneut gesendet, wenn Änderungen, Löschungen oder Ergänzungen zu einem Produkt des Lieferanten anfallen.

2. Hinweise zur PRICAT Nutzung im BTE Clearing-Center

Der PRICAT, der an die Handelshäuser des BTE Clearing-Centers verschickt wird, sollte auf jeden Fall folgende Felder enthalten, da er ansonsten nicht vom Handel verarbeitet werden kann:

- Warengruppenschlüssel (siehe Seite 21-22)
(Link BTE Warengruppenschlüssel:
<https://www.bte.de/fachthemen/v-z/>)
- Größe (siehe Seite 23-24)
- EK (siehe Seite 35)
- VK (siehe Seite 35)
- Saisonkennzeichen (siehe Seite 23-24)
(Link BTE Saisonkennzeichnung:
<https://www.bte.de/fachthemen/r-u/>)

3. Erläuterungen zur Nachrichtenstruktur

Die Nachrichtenstruktur wird in Form von Segmenten und Segmentgruppen dargestellt. Diese gliedert sich bei der Nachricht PRICAT in drei Abschnitte:

a) Die Kopfdaten, deren Informationsinhalt sich auf die gesamte Nachricht bezieht:

UNH		Nachrichten-Kopfsegment
BGM		Beginn der Nachricht
DTM		Datum/Uhrzeit/Zeitspanne
SG2	NAD	Name und Anschrift
	SG3 RFF	Referenzangaben
SG5	TAX	Zoll-/Steuer-/Gebührenangaben
SG6	CUX	Währungsangaben

b) Die Positionsdaten, deren Informationsinhalt sich auf die Position bezieht:

SG17	PGI	Produktgruppen-Information
	SG27 NAD	Name und Anschrift
	SG36 LIN	Positionsdaten
	PIA	Zusätzliche Produktidentifikation
	IMD	Produkt-/Leistungsbeschreibung
	MEA	Maße und Gewichte
	QTY	Menge
	HAN	Handhabungsvorschriften
	ALI	Zusätzliche Angaben
	DTM	Datum/Uhrzeit/Zeitspanne
	SG37 CCI	Merkmal/Klassenidentifikation
	CAV	Merkmalswert
	MEA	Maße und Gewichte
	SG38 TAX	Zoll-/Steuer-/Gebührenangaben
	SG40 PRI	Preisangaben
	DTM	Datum/Uhrzeit/Zeitspanne
	SG47 PAC	Packstück/Verpackung
	SG51 EFI	Externe Datei, Verbindungskennung
	COM	Kommunikationsverbindung

c) die Enddaten

UNT	Nachrichten-Endesegment
-----	-------------------------

4. Erläuterung der Darstellung

Segmente und Segmentgruppen werden nach folgendem Schema dargestellt:

a) Segmentgruppen

z.B.:

Segment-Gruppe:	1 (RFF-DTM)
Status:	C
Wiederholhäufigkeit:	99
Funktion:	Eine Segmentgruppe zur Angabe von Referenzen, die sich nur auf den angegebenen Partner beziehen.

- Die Nummer der Segmentgruppe (z.B. 1)
- Die in der Gruppe enthaltenen Segmente und Segmentgruppen (z.B. RFF-DTM)
- Der Status der Segmentgruppe - Muss (M) oder Kann (C)
- Die maximale Wiederholhäufigkeit (z.B. 99)
- Die Funktion des Segmentes

Dargestellt werden nur die Segmentgruppen, die benötigt werden.

b) Segmente

z.B.:

Segment:	RFF, Referenzangaben
Status:	M
Wiederholhäufigkeit:	1
Funktion:	Zur Angabe der Referenznummern.

- Der Segmentbezeichner (z.B. RFF)
- Die Segmentbeschreibung (z.B. Referenzangaben)
- Der Status des Segmentes - Muss (M) oder Kann (C)
- Die maximale Wiederholhäufigkeit (z.B. 1)
- Die Funktion des Segmentes

Dargestellt werden nur die Segmente, die benötigt werden.

PRICAT D.01B
Erläuterung der Darstellung (2)

Die Beschreibung eines Segmentes enthält folgende Angaben:

1	2	3	4
	EDIFACT	BTE	Beschreibungen
C506 REFERENZ	M	M	
1153 Referenz, Qualifier	M an..3	M	YC1 = Zusätzliche Partner-Id. (GS1-Code)
1154 Referenz, Identifikation	C an..70	O	Zusätzliche Partneridentifikation
1156 Zeilennummer	C an..6	N	
4000 Referenzversion, Identifikation	C an..35	N	
1060 Revisionsnummer	C an..6	N	

1: Die Nummer der Datenelementgruppe (z.B. C506), des Gruppenelementes (z.B. 1153) oder des Datenelementes und die Bezeichnung der Datenelementgruppe (z.B. REFERENZ), des Gruppenelementes (z.B. Referenz, Qualifier) oder des Datenelementes.

2: Den Status der Datenelementgruppe, des Gruppenelementes oder des Datenelementes (Muss (M) oder Kann (C)) und das Format des Gruppenelementes oder des Datenelementes.

an..3 = alphanumerisch, maximal 3 Stellen

an3 = alphanumerisch, 3 Stellen

n..3 = numerisch, maximal 3 Stellen

3: Den BTE-Status der Datenelementgruppe, des Gruppenelementes oder des Datenelementes.

R = erforderlich (muss verwendet werden)

D = abhängig

O = optional

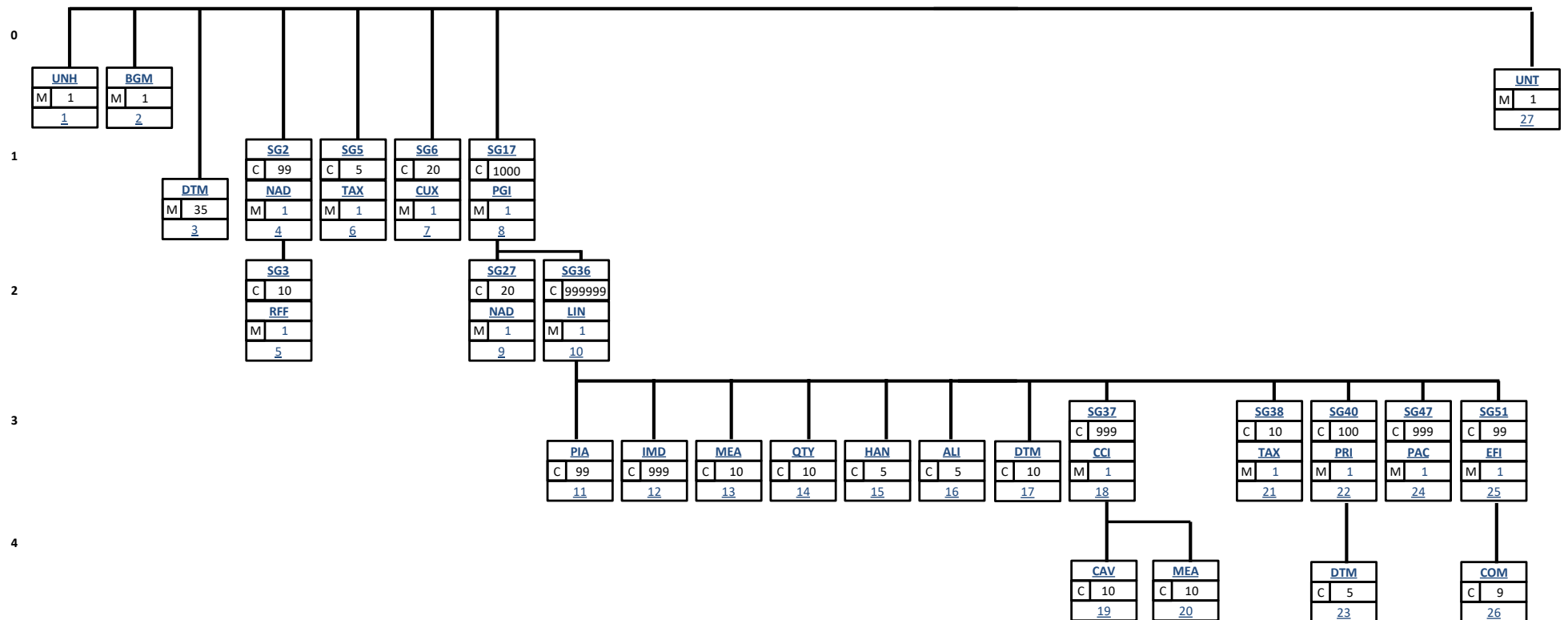
N = nicht benutzt

Wenn eine Datenelementgruppe mit N = nicht benutzt, gekennzeichnet ist, gilt die Angabe für alle enthaltenen Datenelemente. Die einzelnen Datenelemente sind dann nicht mit einer separaten Kennzeichnung versehen.

4: Beschreibung der Datenelemente und Codes.

PRICAT D.01B
Nachrichten-Aufbaudiagramm

5. Nachrichten-Aufbaudiagramm



PRICAT D.01B
Nachrichteninhalte

6. Nachrichteninhalte

		Seite
UNH	Nachrichten-Kopfsegment	9
BGM	Beginn der Nachricht (Preislistennummer)	10
DTM	Datum/Uhrzeit/Zeitspanne (z.B. Dokumentendatum)	11
FTX	Freier Text (z.B. Nachhaltigkeitssiegel)	12
Segmentgruppe 2		
NAD	Name und Anschrift (GLN Lieferant, Käufer)	13
Segmentgruppe 3		
RFF	Referenzangaben (zusätzliche Partner-Id.)	15
Segmentgruppe 5		
TAX	Zoll-/Steuer-/Gebührenangaben	16
Segmentgruppe 6		
CUX	Währungsangaben	
Segmentgruppe 17		
PGI	Produktgruppen-Information	18
Segmentgruppe 27		
NAD	Name und Anschrift (GLN Hersteller)	19
Segmentgruppe 36		
LIN	Positionsdaten (GTIN)	21
PIA	Zusätzliche Produktidentifikation (z.B. Artikelnummern, Warengr.)	22
IMD	Produkt-/Leistungsbeschreibung (z.B. Farbe, Größe, Artikelname)	24
MEA	Maße und Gewichte (z.B. Bruttogewicht, Höhe)	26
QTY	Menge (kleinste Bestellmenge)	27
HAN	Handhabungsvorschriften	28
ALI	Zusätzliche Angaben (Ursprungsland)	29
DTM	Datum/Uhrzeit/Zeitspanne (Bestellperiode, Lieferperiode)	30
FTX	Freier Text (z.B. Nachhaltigkeitssiegel)	31
Segmentgruppe 37		
CCI	Merkmal/Klassenidentifikation (Material)	33
CAV	Merkmalswert (Material)	34
MEA	Maße und Gewichte (Prozentangabe Material)	35
Segmentgruppe 38		
TAX	Zoll-/Steuer-/Gebührenangaben	36
Segmentgruppe 40		
PRI	Preisangaben (EK, VK, Aktionspreis)	38
DTM	Datum/Uhrzeit/Zeitspanne (Aktionspreis)	39
Segmentgruppe 47		
PAC	Packstück/Verpackung	40
Segmentgruppe 51		
EFI	Externe Datei, Verbindungskennung	42
COM	Kommunikationsverbindung (Webadresse)	43
UNT	Nachrichten-Endesegment	

PRICAT D.01B
UNH - Nachrichten-Kopfsegment

Segment: UNH, Nachrichten-Kopfsegment
Status: M
Wiederholhäufigkeit: 1
Funktion: Dient dazu, eine Nachricht zu eröffnen, sie zu identifizieren und zu beschreiben.

	EDIFACT	BTE	Beschreibungen
0062 Nachrichten-Referenznummer	M an..14	M	Eindeutige Nachrichtenreferenz des Senders. Identisch mit DE 0062 im UNT-Segment.
S009 NACHRICHTEN-KENNUNG	M	M	
0065 Nachrichtentyp-Kennung	M an..6	M	PRICAT
0052 Versionsnummer des Nachrichtentyps	M an..3	M	D
0054 Freigabenummer des Nachrichtentyps	M an..3	M	01B
0051 Verwaltende Organisation	M an..3	M	UN
0057 Anwendungscode der zuständigen Organisation	C an..6	R	EAN009
0068 Allgemeine Zuordnungs-Referenz	C an..35	N	
S010 STATUS DER ÜBERMITTLUNG	C	N	
0070 Übermittlungsfolgenummer	M n..2		
0073 Erste und letzte Übermittlung	C a1		

Beispiel: UNH+1+PRICAT:D:01B:UN:EAN009'

PRICAT D.01B
BGM – Beginn der Nachricht

Segment: BGM, Beginn der Nachricht

Status: M

Wiederholhäufigkeit: 1

Funktion: Zur Anzeige der Art (Code (DE 1001)) und Funktion einer Nachricht und zur Übermittlung der Identifikationsnummer (DE 1004).

	EDIFACT	BTE	Beschreibungen
C002 DOKUMENTEN-/NACHRICHTENNAME	C	R	
1001 Dokumentenname, Code	C an..3	R	9 = Preisliste/Katalog
1131 Codeliste, Code	C an..17	N	
3055 Verantwortliche Stelle für die Codepflege, Code	C an..3	N	
1000 Dokumentenname	C an..35	O	Geschäftsmodell-Variante Regalverlängerung
C106 DOKUMENTEN-/NACHRICHTEN-IDENTIFIKATION	C	R	
1004 Dokumentennummer	C an..35	R	Preislistennummer, vergeben vom Sender des Dokuments
1056 Versionsnummer	C an..9	N	
1060 Revisionsnummer	C an..6	N	
1225 Nachrichtenfunktion, Code	C an..3	R	2 = Ergänzung 3 = Löschung 4 = Änderung 6 = Bestätigung 9 = Original
4343 Art der Antwort, Code	C an..3	N	

Beispiel: BGM+9+4711+9'
Die Preislistennummer lautet 4711.

PRICAT D.01B
DTM – Datum/Uhrzeit/Zeitspanne

Segment: DTM, Datum/Uhrzeit/Zeitspanne
Status: M
Wiederholhäufigkeit: 35
Funktion: Zur Angabe eines Datums und/oder einer Uhrzeit oder einer Zeitspanne.

	EDIFACT	BTE	Beschreibungen
C507 DATUM/UHRZEIT/ZEITSPANNE	M	M	
2005 Datums- oder Uhrzeit- oder Zeitspannen-Funktion, Qualifier	M an..3	M	137 = Dokumenten-/Nachrichtendatum 157 = Gültigkeit, Beginndatum 21E = Gültigkeit, Endedatum (GS1-Code) 273 = Laufzeit d. Siegels von/bis
2380 Datum oder Uhrzeit oder Zeitspanne, Wert	C an..35	R	Datum
2379 Datums- oder Uhrzeit- oder Zeitspannen-Format, Code	C an..3	R	102 = JJJJMMTT 718 = CCYYMMDD-CCYYMMDD

Beispiele: DTM+137:20100509:102'
Die Nachricht wurde am 09.05.2010 erstellt.
DTM+273:2023011220230331:718'
Die Laufzeit des Siegels ist vom 12ten Januar 2023 bis 31ten März 2023 Gültig.
DTM+157:20100701:102'
DTM+21E:20101231:102'
Die Gültigkeit beginnt am 01.07.2010 und endet am 31.12.2010.

INVOIC D.01B
FTX – Freier Text

Segment: FTX, Freier Text
Status: C
Wiederholhäufigkeit: 99
Funktion: Zur Angabe von unformatiertem oder codiertem Text.

	EDIFACT	BTE	Beschreibungen
4451 Textbezug, Qualifier	M an..3	M	NHS = Nachhaltigkeitssiegel ZZZ = Gegenseitig vereinbart
4453 Textfunktion, Code	C an..3	O	1 = Text für nachfolgenden Gebrauch
C107 TEXT-REFERENZ	C	D	Freitext, codiert (Vereinbarte Textschlüssel) 246 = GS1 Germany
4441 Freier Text, Code	M an..17	M	
1131 Codeliste, Code	C an..17	N	
3055 Verantwortliche Stelle für die Codepflege, Code	C an..3	R	
C108 TEXT	C	D	Nachhaltigkeitssiegel Code Siegelbezeichnung Zertifizierungsnummer
4440 Freier Text	M an..512	M	
4440 Freier Text	M an..512	N	
4440 Freier Text	M an..512	N	
4440 Freier Text	M an..512	N	
4440 Freier Text	M an..512	N	
3453 Sprachename, Code	C an..3	N	
4447 Textformat, Code	C an..3	N	

Beispiel: FTX+NHS+1++ Nachhaltigkeitssiegel
Bemerkung: nur für ZZZ sind freie Texte erlaubt (DE 4440).

PRICAT D.01B
NAD – Name und Anschrift (1)

Segment-Gruppe: 2 (NAD-SG3)

Status: C

Wiederholhäufigkeit: 99

Funktion: Eine Segmentgruppe zur Angabe der Beteiligten und damit verbundenen Informationen zur Preisliste/zum Katalog.

Segment: NAD, Name und Anschrift

Status: M

Wiederholhäufigkeit: 1

Funktion: Zur Angabe von Name/Anschrift sowie Funktion eines Partners, entweder als Code durch C082 oder strukturiert durch C080 bis 3207.

	EDIFACT	BTE	Beschreibungen
3035 Beteiligter, Qualifier	M an..3	M	BY = Käufer SU = Lieferant
C082 IDENTIFIKATION DES BETEILIGTEN 3039 Beteiligter, Identifikation	C M an..3	R M	Globale Lokationsnummer (GLN) – Format n13 9 = GS1
1131 Codeliste, Code	C an..17	N	
3055 Verantwortliche Stelle für die Codepflege, Code	C an..3	R	
C058 NAME UND ANSCHRIFT 3124 Zeile für Name und Anschrift 3124 Zeile für Name und Anschrift 3124 Zeile für Name und Anschrift 3124 Zeile für Name und Anschrift 3124 Zeile für Name und Anschrift	C M an..35 C an..35 C an..35 C an..35 C an..35	N	
C080 NAME DES BETEILIGTEN 3036 Name des Beteiligten 3036 Name des Beteiligten 3036 Name des Beteiligten 3036 Name des Beteiligten 3036 Name des Beteiligten 3045 Format für den Namen des Beteiligten, Code	C M an..35 C an..35 C an..35 C an..35 C an..35 C an..3	N	
C059 STRASSE 3042 Straße und Hausnummer/Postfach 3042 Straße und Hausnummer/Postfach 3042 Straße und Hausnummer/Postfach 3042 Straße und Hausnummer/Postfach	C M an..35 C an..35 C an..35 C an..35	N	

PRICAT D.01B
NAD – Name und Anschrift (2)

Segment-Gruppe: 2 (NAD-SG3)

Status: C

Wiederholhäufigkeit: 99

Funktion: Eine Segmentgruppe zur Angabe der Beteiligten und damit verbundenen Informationen zur Preisliste/zum Katalog.

Segment: NAD, Name und Anschrift

Status: M

Wiederholhäufigkeit: 1

Funktion: Zur Angabe von Name/Anschrift sowie Funktion eines Partners, entweder als Code durch C082 oder strukturiert durch C080 bis 3207.

	EDIFACT	BTE	Beschreibungen
3164 Ort	C an..35	N	
C819 IDENTIFIKATION REGION/ BUNDESLAND	C	N	
3229 Region/Bundesland, Identifikation	C an..9		
1131 Codeliste, Code	C an..17		
3055 Verantwortliche Stelle für die Codepflege,Code	C an..3		
3228 Region/Bundesland, Name	C an..70		
3251 Postleitzahl	C an..17	N	
3207 Land, Code	C an..3	N	

Beispiel: NAD+SU+4034342000001::9'

Die GLN des Lieferanten lautet 4034342000001.

PRICAT D.01B
RFF – Referenzangaben

Segment-Gruppe: 2 (NAD-SG3)

Status: C

Wiederholhäufigkeit: 99

Funktion: Eine Segmentgruppe zur Angabe der Beteiligten und damit verbundenen Informationen zur Preisliste/zum Katalog.

Segment-Gruppe: 3 (RFF)

Status: C

Wiederholhäufigkeit: 10

Funktion: Eine Segmentgruppe zur Angabe von Referenzen, die sich nur auf den angegebenen Partner beziehen.

Segment: RFF, Referenzangaben

Status: M

Wiederholhäufigkeit: 1

Funktion: Zur Angabe einer Referenz.

	EDIFACT	BTE	Beschreibungen
C506 REFERENZ	M	M	
1153 Referenz, Qualifier	M an..3	M	YC1 = Zusätzliche Partner-Id. (GS1-Code)
1154 Referenz, Identifikation	C an..70	R	Zusätzliche Partneridentifikation
1156 Zeilennummer	C an..6	N	
4000 Referenzversion, Identifikation	C an..35	N	
1060 Revisionsnummer	C an..6	N	

Beispiel: RFF+YC1:12345'

Die zusätzliche Partneridentifikation lautet 12345.

PRICAT D.01B
TAX – Zoll-/Steuer-/Gebührenangaben

Segment-Gruppe: 5 (TAX)

Status: C

Wiederholhäufigkeit: 5

Funktion: Eine Segmentgruppe zur Angabe von Steuerinformationen, gültig für die gesamte Preislisten/Katalog-Nachricht, z. B. Mehrwertsteuer, welche auf alle Positionen anzuwenden ist.

Segment: TAX, Zoll-/Steuer-/Gebührenangaben

Status: M

Wiederholhäufigkeit: 1

Funktion: Zur Spezifikation relevanter Zoll-/Steuer-/Gebühren-Informationen.

		EDIFACT	BTE	Beschreibungen
5283	Zoll-/Steuer-/Gebührenfunktion, Qualifier	M an..3	M	7 = Steuer
C241	ZOLL-/STEUER-/GEBÜHREN-ART	C	R	VAT = Mehrwertsteuer
5153	Zoll-/Steuer-/Gebühren-Art, Code	C an..3	R	
1131	Codeliste, Code	C an..17	N	
3055	Verantwortliche Stelle für die Codepflege, Code	C an..3	N	
5152	Zoll-/Steuer-/Gebühren-Art	C an..35	N	
C533	VERRECHNUNGSEINZELHEITEN VON ZOLL/STEUER/GEBÜHREN	C	N	
5289	Zoll-/Steuer-/Gebührenkonto, Code	M an..6		
1131	Codeliste, Code	C an..17		
3055	Verantwortliche Stelle für die Codepflege, Code	C an..3		
5286	Zoll-/Steuer-/Gebühren, Veranlagungsbasis	C an..15	N	
C243	ZOLL-/STEUER-/GEBÜHREN	C	R	Steuersatz
5279	Zoll-/Steuer-/Gebührenrate, Code	C an..7	N	
1131	Codeliste, Code	C an..17	N	
3055	Verantwortliche Stelle für die Codepflege, Code	C an..3	N	
5278	Zoll-/Steuer-/Gebührenrate	C an..17	R	
5273	Zoll-/Steuer-/Gebührenrate, Berechnungsgrundlage, Code	C an..12	N	
1131	Codeliste, Code	C an..17	N	
3055	Verantwortliche Stelle für die Codepflege, Code	C an..3	N	
5305	Zoll-/Steuer-/Gebührenkategorie, Code	C an..3	D	E = Steuerbefreit S = Einheitssatz
3446	Steuernummer	C an..20	N	
1227	Kalkulations-Folge, Code	C an..3	N	

Beispiel: TAX+7+VAT+++:::19+S'
Der Steuersatz beträgt 19%.

PRICAT D.01B
CUX – Währungsangaben

Segment-Gruppe: 6 (CUX)

Status: C

Wiederholhäufigkeit: 20

Funktion: Eine Segmentgruppe für Währungs- und zugehörige Datumsangaben für die gesamte Preislisten/Katalog-Nachricht.

Segment: CUX, Währungsangaben

Status: M

Wiederholhäufigkeit: 1

Funktion: Zur Angabe von für den Geschäftsvorfall relevanten Währungen.

	EDIFACT	BTE	Beschreibungen
C504 WÄHRUNGSANGABEN	C	R	
6347 Währungsverwendung, Qualifier	M an..3	M	2 = Referenzwährung
6345 Währung, Code	C an..3	R	ISO 4217 3-Alpha Code
6343 Währung, Qualifier	C an..3	R	8 = Währung der Preisliste
6348 Währungsumrechnungsbasis	C n..4	N	
C504 WÄHRUNGSANGABEN	C	N	
6347 Währungsverwendung, Qualifier	M an..3		
6345 Währung, Code	C an..3		
6343 Währung, Qualifier	C an..3		
6348 Währungsumrechnungsbasis	C n..4		
5402 Wechselkurs	C n..12	N	
6341 Devisen-Börsenplatz, Identifikation	C an..3	N	

Beispiel: CUX+2:EUR:8'

Die Preise werden in EUR angegeben.

PRICAT D.01B
PGI – Produktgruppen-Information

Segment-Gruppe: 17 (PGI-SG27-SG36)

Status: C

Wiederholhäufigkeit: 1000

Funktion: Eine Segmentgruppe zur Angabe üblicher Handelsangaben bezogen auf eine Produkt-/Preisgruppe, z. B. Preisstaffeln oder Mindestbestellmengen.

Segment: PGI, Produktgruppen-Information

Status: M

Wiederholhäufigkeit: 1

Funktion: Zur Angabe der Gruppe, zu der ein Produkt gehört.

	EDIFACT	BTE	Beschreibungen
5379 Produktgruppenart, Code	M an..3	R	2 = Keine Preisgruppe verwendet 3 = Katalog 4 = Produkte einer Preisgruppe 9 = Keine Gruppe verwendet 10 = Preisgruppe 11 = Produktgruppe
C288 PRODUKTGRUPPE	C	O	
5389 Produktgruppe, Code	C an..25	O	Produktgruppenname, codiert
1131 Codeliste, Code	C an..17	N	
3055 Verantwortliche Stelle für die Codepflege, Code	C an..3	O	91 = Vergeben vom Lieferanten oder seinem Agenten
5388 Produktgruppe	C an..35	O	Produktgruppenname, Text

Beispiel: PGI+3'
Die Nachricht enthält Katalogdaten.

PRICAT D.01B
NAD – Name und Anschrift (1)

Segment-Gruppe: 17 (PGI-SG27-SG36)

Status: C
Wiederholhäufigkeit: 1000
Funktion: Eine Segmentgruppe zur Angabe üblicher Handelsangaben bezogen auf eine Produkt-/Preisgruppe, z. B. Preisstaffeln oder Mindestbestellmengen.

Segment-Gruppe: 27 (NAD)

Status: C
Wiederholhäufigkeit: 20
Funktion: Eine Segmentgruppe zur Angabe der Beteiligten und damit verbundenen Informationen, die für die Produkt-/Preisgruppe relevant sind.

Segment: NAD, Name und Anschrift

Status: M
Wiederholhäufigkeit: 1
Funktion: Zur Angabe von Name/Anschrift sowie Funktion eines Partners, entweder als Code durch C082 oder strukturiert durch C080 bis 3207.

	EDIFACT	BTE	Beschreibungen
3035 Beteiligter, Qualifier	M an..3	M	MF = Warenhersteller
C082 IDENTIFIKATION DES BETEILIGTEN	C	R	Globale Lokationsnummer (GLN) - Format n13
3039 Beteiligter, Identifikation	M an..3	M	
1131 Codeliste, Code	C an..17	N	
3055 Verantwortliche Stelle für die Codepflege, Code	C an..3	R	
C058 NAME UND ANSCHRIFT	C	N	
3124 Zeile für Name und Anschrift	M an..35		
3124 Zeile für Name und Anschrift	C an..35		
3124 Zeile für Name und Anschrift	C an..35		
3124 Zeile für Name und Anschrift	C an..35		
C080 NAME DES BETEILIGTEN	C	N	
3036 Name des Beteiligten	M an..35		
3036 Name des Beteiligten	C an..35		
3036 Name des Beteiligten	C an..35		
3036 Name des Beteiligten	C an..35		
3045 Format für den Namen des Beteiligten, Code	C an..3		

PRICAT D.01B
NAD – Name und Anschrift (2)

Segment-Gruppe: 17 (PGI-SG27-SG36)

Status: C
Wiederholhäufigkeit: 1000
Funktion: Eine Segmentgruppe zur Angabe üblicher Handelsangaben bezogen auf eine Produkt-/Preisgruppe, z. B. Preisstaffeln oder Mindestbestellmengen.

Segment-Gruppe: 27 (NAD)

Status: C
Wiederholhäufigkeit: 20
Funktion: Eine Segmentgruppe zur Angabe der Beteiligten und damit verbundenen Informationen, die für die Produkt-/Preisgruppe relevant sind.

Segment: NAD, Name und Anschrift

Status: M
Wiederholhäufigkeit: 1
Funktion: Zur Angabe von Name/Anschrift sowie Funktion eines Partners, entweder als Code durch C082 oder strukturiert durch C080 bis 3207.

	EDIFACT	BTE	Beschreibungen
C059 STRASSE	C	N	
3042 Straße und Hausnummer/Postfach	M an..35		
3042 Straße und Hausnummer/Postfach	C an..35		
3042 Straße und Hausnummer/Postfach	C an..35		
3042 Straße und Hausnummer/Postfach	C an..35		
3164 Ort	C an..35	N	
C819 IDENTIFIKATION REGION/ BUNDESLAND	C	N	
3229 Region/Bundesland, Identifikation	C an..9		
1131 Codeliste, Code	C an..17		
3055 Verantwortliche Stelle für die Codepflege, Code	C an..3		
3228 Region/Bundesland, Name	C an..70		
3251 Postleitzahl	C an..17	N	
3207 Land, Code	C an..3	N	

Beispiel: NAD+MF+4020205000004:::9'
Die GLN des Herstellers lautet 4020205000004.

Bemerkung: Die GLN des Herstellers muss angeliefert werden, wenn diese von der GLN des Lieferanten abweicht.

PRICAT D.01B
LIN – Produktgruppen-Information

Segment-Gruppe: 17 (PGI-SG27-SG36)

Status: C

Wiederholhäufigkeit: 1000

Funktion: Eine Segmentgruppe zur Angabe üblicher Handelsangaben bezogen auf eine Produkt-/Preisgruppe, z. B. Preisstaffeln oder Mindestbestellmengen.

Segment-Gruppe: 36 (LIN-PIA-IMD-MEA-QTY-HAN-ALI-DTM-SG37-SG38-SG40-SG47-SG56)

Status: C

Wiederholhäufigkeit: 999999

Funktion: Eine Segmentgruppe, welche die zugehörigen Preis-/Verkaufsangaben für ein bestimmtes Produkt oder eine Dienstleistung enthält.

Segment: LIN, Positionsdaten

Status: M

Wiederholhäufigkeit: 1

Funktion: Zur Angabe einer Position.

		EDIFACT	BTE	Beschreibungen
1082	Positionsnummer	C n..6	R	Positionsnummer
1229	Handlungsanforderung/-benachrichtigung, Code	C an..3	R	1 = Hinzugefügt 2 = Gelöscht 3 = Geändert 4 = Keine Aktivität
C212	WAREN-/LEISTUNGSNUMMER, ID.	C	R	GTIN, Format n-14 SRV = GS1 Globale Artikelidentnummer, GTIN 9 =GS1
7140	Produkt-/Leistungsnummer	C an..35	R	
7143	Art der Produkt-/Leistungsnummer, Code	C an..3	R	
1131	Codeliste, Code	C an..17	N	
3055	Verantwortliche Stelle für die Codepflege, Code	C an..3	C	
C829	UNTERPOSITIONSINFORMATIONEN	C	N	
5495	Anzeige für Unterposition, Code	C an..3		
1082	Positionsnummer	C n..6		
1222	Ebene, Nummer	C n..2	N	
7083	Unterpositions-Zuordnung, Code	C an..3	N	

Beispiel: LIN+1+1+4001234000056:SRV'
Die GTIN dieser Position lautet 4001234000056.

PRICAT D.01B
PIA – zusätzliche Produktinformation (1)

Segment-Gruppe: 17 (PGI-SG27-SG36)

Status: C
 Wiederholhäufigkeit: 1000
 Funktion: Eine Segmentgruppe zur Angabe üblicher Handelsangaben bezogen auf eine Produkt-/Preisgruppe, z. B. Preisstaffeln oder Mindestbestellmengen.

Segment-Gruppe: 36 (LIN-PIA-IMD-MEA-QTY-HAN-ALI-DTM-SG37-SG38-SG40-SG47-SG56)

Status: C
 Wiederholhäufigkeit: 999999
 Funktion: Eine Segmentgruppe, welche die zugehörigen Preis-/Verkaufsangaben für ein bestimmtes Produkt oder eine Dienstleistung enthält.

Segment: PIA, zusätzliche Produktinformation

Status: C
 Wiederholhäufigkeit: 99
 Funktion: Zur Angabe von ergänzenden oder Substitutions-Produktidentifikationen.

	EDIFACT	BTE	Beschreibungen
4347 Produkt-/Erzeugnisnummer, Qualifier	M an..3	M	1 = Zusätzliche Identifikation 5 = Produkt Identifikation
C212 WAREN-/LEISTUNGSNUMMER, ID. 7140 Produkt-/Leistungsnummer 7143 Art der Produkt-/Leistungsnummer, Code 1131 Codeliste, Code 3055 Verantwortliche Stelle für die Codepflege, Code	M C an..35 C an..3 C an..17 C an..3	M R R N C	Produkt-/Leistungsnummer SA = Artikelnummer des Lieferanten siehe (*) ab dem 2. PIA Segment 9 = GS1 91 = vergeben vom Lieferanten 92 = vergeben vom Käufer
C212 WAREN-/LEISTUNGSNUMMER, ID. 7140 Produkt-/Leistungsnummer 7143 Art der Produkt-/Leistungsnummer, Code 1131 Codeliste, Code 3055 Verantwortliche Stelle für die Codepflege, Code	C C an..35 C an..3 C an..17 C an..3	O R R D D	(*) Produkt-/Leistungsnummer GD = Warengruppe des Kunden GD = Warengruppe einer Branche (GS1-Code) GU = lieferanteninterne Warengruppe (GS1-Code) HS = Zolltarifsystem IN = Artikelnummer des Käufers MF = Artikelnummer des Herstellers MN = Modellnummer SN = Seriennummer GMN = Global Modellnummer BTE = BTE Warengruppe DTB = DTB Warengruppe FEDAS = Fedas Warengruppe 9 = GS1 91 = vergeben vom Lieferanten 92 = vergeben vom Käufer 246 = GS1 Deutschland

PRICAT D.01B
PIA – zusätzliche Produktinformation (2)

Segment-Gruppe: 17 (PGI-SG27-SG36)

Status: C
 Wiederholhäufigkeit: 1000
 Funktion: Eine Segmentgruppe zur Angabe üblicher Handelsangaben bezogen auf eine Produkt-/Preisgruppe, z. B. Preisstaffeln oder Mindestbestellmengen.

Segment-Gruppe: 36 (LIN-PIA-IMD-MEA-QTY-HAN-ALI-DTM-SG37-SG38-SG40-SG47-SG56)

Status: C
 Wiederholhäufigkeit: 999999
 Funktion: Eine Segmentgruppe, welche die zugehörigen Preis-/Verkaufsangaben für ein bestimmtes Produkt oder eine Dienstleistung enthält.

Segment: PIA, zusätzliche Produktinformation

Status: C
 Wiederholhäufigkeit: 99
 Funktion: Zur Angabe von ergänzenden oder Substitutions-Produktidentifikationen.

		EDIFACT	BTE	Beschreibungen
C212	WAREN-/LEISTUNGSNUMMER, ID.	C	O	siehe (*)
7140	Produkt-/Leistungsnummer	C an..35	R	
7143	Art der Produkt-/Leistungsnummer, Code	C an..3	R	
1131	Codeliste, Code	C an..17	D	
3055	Verantwortliche Stelle für die Codepflege, Code	C an..3	D	
C212	WAREN-/LEISTUNGSNUMMER, ID.	C	O	siehe (*)
7140	Produkt-/Leistungsnummer	C an..35	R	
7143	Art der Produkt-/Leistungsnummer, Code	C an..3	R	
1131	Codeliste, Code	C an..17	D	
3055	Verantwortliche Stelle für die Codepflege, Code	C an..3	D	
C212	WAREN-/LEISTUNGSNUMMER, ID.	C	R	siehe (*)
7140	Produkt-/Leistungsnummer	C an..35	R	
7143	Art der Produkt-/Leistungsnummer, Code	C an..3	R	
1131	Codeliste, Code	C an..17	D	
3055	Verantwortliche Stelle für die Codepflege, Code	C an..3	D	

Beispiele: PIA+1+7788:SA'
 Das 1. PIA Segment enthält nur die Artikelnummer des Lieferanten.
 PIA+1+110211:GD:BTE:9+23456:GU:9+123987:HS+435343:MN+123456:GD:DTB:9'
 Das 2. PIA Segment enthält weitere Zusatzinformationen.
 (BTE Warengruppe, lieferanteninterne Warengruppe, Modellnummer, DTB Warengruppe)

PRICAT D.01B
IMD – Produkt-/Leistungsbeschreibung (1)

Segment-Gruppe: 17 (PGI-SG27-SG36)

Status: C
 Wiederholhäufigkeit: 1000
 Funktion: Eine Segmentgruppe zur Angabe üblicher Handelsangaben bezogen auf eine Produkt-/Preisgruppe, z. B. Preisstaffeln oder Mindestbestellmengen.

Segment-Gruppe: 36 (LIN-PIA-IMD-MEA-QTY-HAN-ALI-DTM-SG37-SG38-SG40-SG47-SG56)

Status: C
 Wiederholhäufigkeit: 999999
 Funktion: Eine Segmentgruppe, welche die zugehörigen Preis-/Verkaufsangaben für ein bestimmtes Produkt oder eine Dienstleistung enthält.

Segment: IMD, Produkt-/Leistungsbeschreibung

Status: C
 Wiederholhäufigkeit: 999
 Funktion: Zur Beschreibung der Produkt-/Leistungsposition in vereinbartem oder freiem Format.

	EDIFACT	BTE	Beschreibungen
7077 Beschreibungsformat, Code	C an..3	R	B = Code und Text C = Code D = Freies Format - PLU-Text F = Freies Format
C272 PRODUKT/LEISTUNG 7081 Produkt-/Leistung, Code	C C an..3	R R	35 = Farbe 98 = Größe ANM = Artikelname (GS1-Code) BRN = Markenname (GS1-Code) XX5 = Name der Marketingkampagne (GS1-Code) TPE = Modell (GS1-Code) UP5 = Weite oder Passform, Schnittform (GS1-Code) XX7 = Saison Parameter (GS1-Code) XX1 = Kragenform (GS1-Code) XX2 = Ärmellänge (GS1-Code)
1131 Codeliste, Code 3055 Verantwortliche Stelle für die Codepflege, Code	C an..17 C an..3	N D	9 = GS1
C273 PRODUKT-/LEISTUNGSBESCHREIBUNG 7009 Produkt-/Leistungsbeschreibung, Code	C C an..17	R D	Farbe, codiert Größe, codiert Saison, codiert NOS = NOS Artikel (GS1-Code) NOT = kein NOS Artikel (GS1-Code)
1131 Codeliste, Code 3055 Verantwortliche Stelle für die Codepflege, Code	C an..17 C an..3	N D	9 = GS1 91 = vergeben vom Lieferanten oder seinem Agenten

PRICAT D.01B
IMD – Produkt-/Leistungsbeschreibung (2)

Segment-Gruppe: 17 (PGI-SG27-SG36)

Status: C
 Wiederholhäufigkeit: 1000
 Funktion: Eine Segmentgruppe zur Angabe üblicher Handelsangaben bezogen auf eine Produkt-/Preisgruppe, z. B. Preisstaffeln oder Mindestbestellmengen.

Segment-Gruppe: 36 (LIN-PIA-IMD-MEA-QTY-HAN-ALI-DTM-SG37-SG38-SG40-SG47-SG56)

Status: C
 Wiederholhäufigkeit: 999999
 Funktion: Eine Segmentgruppe, welche die zugehörigen Preis-/Verkaufsangaben für ein bestimmtes Produkt oder eine Dienstleistung enthält.

Segment: IMD, Produkt-/Leistungsbeschreibung

Status: C
 Wiederholhäufigkeit: 999
 Funktion: Zur Beschreibung der Produkt-/Leistungsposition in vereinbartem oder freiem Format.

	EDIFACT	BTE	Beschreibungen
7008 Produkt-/Leistungsbeschreibung	C an..256	D	Produkt-/Leistungsbeschreibung
7008 Produkt-/Leistungsbeschreibung	C an..256	N	
3453 Sprache, Code	C an..3	N	
7383 Oberfläche/Schicht, Code	C an..3	N	

Beispiele: IMD+F+ANM::9+:::Langarm Shirt'
 Artikelname: Langarm Shirt

IMD+D++:::Langarm Shirt'
 Kassenbontext: Langarm Shirt

IMD+F+BRN::9+:::Fashion'
 Markenname: Fashion

IMD+B+35+123::91:Rot'
 Farbnummer: 123, Farbe: Rot

IMD+C+98+XXL::91'
 Größe: XXL

IMD+C+UP5::9+:::B'
 Cup Größe: B

IMD+C++NOT::9'
 Der Artikel ist kein NOS Artikel.

IMD+C+XX7::9+9991::9'
 Saison: 9991 = Frühjahr/Sommer ***

*** Verwenden Sie, nach Möglichkeit die BTE Saisonkennzeichnung
 (siehe http://www.bte.de/bte/Fachthemen/index-4.php?we_objectID=659)

PRICAT D.01B
MEA – Maße und Gewichte

Segment-Gruppe: 17 (PGI-SG27-SG36)

Status: C
 Wiederholhäufigkeit: 1000
 Funktion: Eine Segmentgruppe zur Angabe üblicher Handelsangaben bezogen auf eine Produkt-/Preisgruppe, z. B. Preisstaffeln oder Mindestbestellmengen.

Segment-Gruppe: 36 (LIN-PIA-IMD-MEA-QTY-HAN-ALI-DTM-SG37-SG38-SG40-SG47-SG56)

Status: C
 Wiederholhäufigkeit: 999999
 Funktion: Eine Segmentgruppe, welche die zugehörigen Preis-/Verkaufsangaben für ein bestimmtes Produkt oder eine Dienstleistung enthält.

Segment: MEA, Maße und Gewichte

Status: C
 Wiederholhäufigkeit: 10
 Funktion: Zur Angabe von Massen, einschließlich Toleranzen, Gewichte und Zählergebnisse, bezogen auf den Einzelartikel.

	EDIFACT	BTE	Beschreibungen	
6311 Messung, Zweck, Qualifier	M an..3	M	PD = Physische Größe	
C502 EINZELHEITEN ZU MAßANGABEN	C	R	HT = Höhenmaßangabe WD = Breitenabmessungen LN = Längenmaßangabe AAA = Nettogewicht einer Einheit AAB = Bruttogewicht einer Einheit	
6313 Gemessene Dimension, Code	C an..3	R		
6321 Signifikanz der Maßangabe, Code	C an..3	N		
6155 Nicht-diskretes Maß, Code	C an..3	N		
6154 Nicht-diskretes Maß	C an..70	N		
C174 MAßWERT/BANDBREITE	C	R	MMT = Millimeter CMT = Zentimeter MTR = Meter KGM = Kilogramm GRM = Gramm	
6411 Maßeinheit, Code	M an..3	M		
6314 Messwert	C an..18	R		Messwert
6162 Bereichsgrenze, untere	C n..18	N		
6152 Bereichsgrenze, obere	C n..18	N		
6432 Signifikante Stellen, Anzahl	C n..2	N		
7383 Oberfläche oder Schicht, Code	C an..3	N		

Beispiel: MEA+PD+HT+MMT:1050'
 Die Höhe beträgt 1050 mm.

PRICAT D.01B
QTY – Menge

Segment-Gruppe: 17 (PGI-SG27-SG36)

Status: C

Wiederholhäufigkeit: 1000

Funktion: Eine Segmentgruppe zur Angabe üblicher Handelsangaben bezogen auf eine Produkt-/Preisgruppe, z. B. Preisstaffeln oder Mindestbestellmengen.

Segment-Gruppe: 36 (LIN-PIA-IMD-MEA-QTY-HAN-ALI-DTM-SG37-SG38-SG40-SG47-SG56)

Status: C

Wiederholhäufigkeit: 999999

Funktion: Eine Segmentgruppe, welche die zugehörigen Preis-/Verkaufsangaben für ein bestimmtes Produkt oder eine Dienstleistung enthält.

Segment: QTY, Menge

Status: C

Wiederholhäufigkeit: 10

Funktion: Zur Angabe einer zugehörigen Menge.

	EDIFACT	BTE	Beschreibungen
C186 MENGENANGABEN	M	M	
6063 Menge, Qualifier	M an..3	M	53 = kleinste Bestellmenge 54 = größte Bestellmenge 59 = Anzahl der Verbrauchereinheiten in einer Handelseinheit
6060 Menge	M an..35	M	Menge (nur numerische Werte)
6411 Maßeinheit, Code	C an..3	O	PCE = Stück

Beispiel: QTY+53:10:PCE'

Die Mindestbestellmenge ist 10 Stück.

PRICAT D.01B
HAN - Handhabungsvorschriften

Segment-Gruppe: 17 (PGI-SG27-SG36)

Status: C
 Wiederholhäufigkeit: 1000
 Funktion: Eine Segmentgruppe zur Angabe üblicher Handelsangaben bezogen auf eine Produkt-/Preisgruppe, z. B. Preisstaffeln oder Mindestbestellmengen.

Segment-Gruppe: 36 (LIN-PIA-IMD-MEA-QTY-HAN-ALI-DTM-SG37-SG38-SG40-SG47-SG56)

Status: C
 Wiederholhäufigkeit: 999999
 Funktion: Eine Segmentgruppe, welche die zugehörigen Preis-/Verkaufsangaben für ein bestimmtes Produkt oder eine Dienstleistung enthält.

Segment: HAN, Handhabungsvorschriften

Status: C
 Wiederholhäufigkeit: 5
 Funktion: Zur Angabe der Handhabung und zum Hinweis auf Gefahrgut.

	EDIFACT	BTE	Beschreibungen
C524 HANDHABUNGSANWEISUNG	C	R	HGA = Hängende Kleidungsstücke (GS1-Code) LYG = Liegend (GS1-Code) UPR = Aufrecht/Stehend (GS1-Code) 9 = GS1
4079 Handhabungsanweisung, Code	C an..3	R	
1131 Codeliste, Code	C an..17	N	
3055 Verantwortliche Stelle für die Codepflege, Code	C an..3	R	
4078 Handhabungsanweisung	C an..70	N	
C218 GEFÄHRLICHER STOFF	C	N	
7419 Gefahrgutklasse, Code	C an..7		
1131 Codeliste, Code	C an..17		
3055 Verantwortliche Stelle für die Codepflege, Code	C an..3		
7418 Gefahrgutklasse	C an..35		

Beispiel: HAN+LYG::9'
 Das Kleidungsstück wird liegend transportiert.

PRICAT D.01B
ALI – Zusätzliche Angaben

Segment-Gruppe: 17 (PGI-SG27-SG36)

Status: C

Wiederholhäufigkeit: 1000

Funktion: Eine Segmentgruppe zur Angabe üblicher Handelsangaben bezogen auf eine Produkt-/Preisgruppe, z. B. Preisstaffeln oder Mindestbestellmengen.

Segment-Gruppe: 36 (LIN-PIA-IMD-MEA-QTY-HAN-ALI-DTM-SG37-SG38-SG40-SG47-SG56)

Status: C

Wiederholhäufigkeit: 999999

Funktion: Eine Segmentgruppe, welche die zugehörigen Preis-/Verkaufsangaben für ein bestimmtes Produkt oder eine Dienstleistung enthält.

Segment: ALI, zusätzliche Angaben

Status: C

Wiederholhäufigkeit: 5

Funktion: Zur Angabe, dass besondere Bedingungen abhängig von der Herkunft, Zollpräferenz, steuerlichen oder wirtschaftlichen Faktoren zur Anwendung kommen.

		EDIFACT	BTE	Beschreibungen
3239	Ursprungsland, Code	C an..3	O	Ursprungsland, codiert
9213	Zollregelungsart, Code	C an..3	N	
4183	Sonderkonditionen, Code	C an..3	O	96 = Ankündigung einer Werbeaktion 97 = Aktionspreis 109 = Verkauf in Kommission 157 = kein Verkauf in Kommission
4183	Sonderkonditionen, Code	C an..3	N	
4183	Sonderkonditionen, Code	C an..3	N	
4183	Sonderkonditionen, Code	C an..3	N	
4183	Sonderkonditionen, Code	C an..3	N	

Beispiel: ALI+DE'
Ursprungsland ist Deutschland.

PRICAT D.01B
DTM – Datum/Uhrzeit/Zeitspanne

Segment-Gruppe: 17 (PGI-SG27-SG36)

Status: C

Wiederholhäufigkeit: 5

Funktion: Eine Segmentgruppe zur Angabe üblicher Handelsangaben bezogen auf eine Produkt-/Preisgruppe, z. B. Preisstaffeln oder Mindestbestellmengen.

Segment-Gruppe: 36 (LIN-PIA-IMD-MEA-QTY-HAN-ALI-DTM-SG37-SG38-SG40-SG47-SG56)

Status: C

Wiederholhäufigkeit: 999999

Funktion: Eine Segmentgruppe, welche die zugehörigen Preis-/Verkaufsangaben für ein bestimmtes Produkt oder eine Dienstleistung enthält.

Segment: DTM, Datum/Uhrzeit/Zeitspanne

Status: C

Wiederholhäufigkeit: 10

Funktion: Zur Angabe eines Datums und/oder einer Uhrzeit oder einer Zeitspanne.

	EDIFACT	BTE	Beschreibungen
C507 DATUM/UHRZEIT/ZEITSPANNE	M	M	
2005 Datums- oder Uhrzeit- oder Zeitspannen-Funktion, Qualifier	M an..3	M	423 = Erster möglicher Bestelltag 424 = Letzter möglicher Bestelltag 63 = Lieferdatum/-zeit, spätestens 64 = Lieferdatum/-zeit, frühestens 273 = Laufzeit d. Siegels von/bis
2380 Datum oder Uhrzeit oder Zeitspanne, Wert	C an..35	R	Datum (Artikelebene)
2379 Datums- oder Uhrzeit- oder Zeitspannen-Format, Code	C an..3	R	102 = JJJJMMTT 718 = CCYYMMDD-CCYYMMDD

Beispiel: DTM+423:20101201:102'

Dieser Artikel kann frühestens am 01. Dezember 2010 bestellt werden.

DTM+273:2023011220230331:718'

Die Laufzeit des Siegels ist vom 12ten Januar 2023 bis 31ten März 2023 Gültig.

Bemerkung: Es sind jeweils 5 DTM+63 und 5 DTM+64 erlaubt.

INVOIC D.01B
FTX – Freier Text

Segment: FTX, Freier Text
Status: C
Wiederholhäufigkeit: 99
Funktion: Zur Angabe von unformatiertem oder codiertem Text.

	EDIFACT	BTE	Beschreibungen
4451 Textbezug, Qualifier	M an..3	M	ZZZ = Gegenseitig vereinbart
4453 Textfunktion, Code	C an..3	O	1 = Text für nachfolgenden Gebrauch
C107 TEXT-REFERENZ	C	D	Freitext, codiert (Vereinbarte Textschlüssel)
4441 Freier Text, Code	M an..17	M	
1131 Codeliste, Code	C an..17	N	
3055 Verantwortliche Stelle für die Codepflege, Code	C an..3	R	
C108 TEXT	C	D	Funktion Pflegekennzeichen Design
4440 Freier Text	M an..512	M	
4440 Freier Text	M an..512	N	
4440 Freier Text	M an..512	N	
4440 Freier Text	M an..512	N	
4440 Freier Text	M an..512	N	
3453 Sprachename, Code	C an..3	N	
4447 Textformat, Code	C an..3	N	

Beispiel: FTX+ZZZ+1++ Funktion, Pflegeetikett, Design
Bemerkung: nur für ZZZ sind freie Texte erlaubt (DE 4440).

INVOIC D.01B
FTX – Freier Text

Segment: FTX, Freier Text
Status: C
Wiederholhäufigkeit: 99
Funktion: Zur Angabe von unformatiertem oder codiertem Text.

	EDIFACT	BTE	Beschreibungen
4451 Textbezug, Qualifier	M an..3	M	NHS = Nachhaltigkeitssiegel
4453 Textfunktion, Code	C an..3	O	1 = Text für nachfolgenden Gebrauch
C107 TEXT-REFERENZ	C	D	Freitext, codiert (Vereinbarte Textschlüssel)
4441 Freier Text, Code	M an..17	M	
1131 Codeliste, Code	C an..17	N	
3055 Verantwortliche Stelle für die Codepflege, Code	C an..3	R	246 = GS1 Germany
C108 TEXT	C	D	Nachhaltigkeitssiegel Code Siegelbezeichnung Zertifizierungsnummer
4440 Freier Text	M an..512	M	
4440 Freier Text	M an..512	N	
4440 Freier Text	M an..512	N	
4440 Freier Text	M an..512	N	
4440 Freier Text	M an..512	N	
3453 Sprachename, Code	C an..3	N	
4447 Textformat, Code	C an..3	N	

Beispiel: FTX+NHS+1++ Nachhaltigkeitssiegel

PRICAT D.01B
CCI – Merkmal/Klassenidentifikation

Segment-Gruppe: 17 (PGI-SG27-SG36)

Status: C
 Wiederholhäufigkeit: 1000
 Funktion: Eine Segmentgruppe zur Angabe üblicher Handelsangaben bezogen auf eine Produkt-/Preisgruppe, z. B. Preisstaffeln oder Mindestbestellmengen.

Segment-Gruppe: 36 (LIN-PIA-IMD-MEA-QTY-HAN-ALI-DTM-SG37-SG38-SG40-SG47-SG56)

Status: C
 Wiederholhäufigkeit: 999999
 Funktion: Eine Segmentgruppe, welche die zugehörigen Preis-/Verkaufsangaben für ein bestimmtes Produkt oder eine Dienstleistung enthält.

Segment-Gruppe: 37 (CCI-CAV-MEA)

Status: C
 Wiederholhäufigkeit: 999
 Funktion: Eine Segmentgruppe, die Produktmerkmale und Merkmalsdetails liefert.

Segment: CCI, Merkmal/Klassenidentifikation

Status: M
 Wiederholhäufigkeit: 1
 Funktion: Zur Kennzeichnung und Beschreibung eines bestimmten Merkmals und dessen Relevanz für nachfolgende Geschäftsprozesse.

		EDIFACT	BTE	Beschreibungen
7059	Klassentyp, Code	C an..3	O	11 = Produkt
C502	EINZELHEITEN ZU MASSANGABEN	C	N	
6313	Gemessene Dimension, Code	C an..3		
6321	Signifikanz der Maßangabe, codiert	C an..3		
6155	Nicht-diskretes Maß, Code	C an..3		
6154	Nicht-diskretes Maß	C an..70		
C240	PRODUKTBESCHAFFENHEIT	M	M	
7037	Merkmal, Code	M an..17	M	MATERIAL (GS1-Code) Material IF = Innenfutter ZZZ = Dummy
1131	Codeliste, Code	C an..17	N	
3055	Verantwortliche Stelle für die Codepflege, Code	C an..3	D	9 = GS1
7036	Merkmal	C an..35	D	ARE = Fläche (BTE-Code) RSP = Verantwortung (BTE-Code)
7036	Merkmal	C an..35	N	
4051	Relevanz des Merkmals, Code	C an..3	N	

Beispiel: CCI+++MATERIAL::9'
 Material = fester Wert
 CCI+++MATERIAL IF::9'
 Material IF = fester Wert für Innenfutter

Bemerkung: ZZZ im DE 7037 (Muss-Feld) muss angeliefert werden, wenn im DE 7036 ARE oder RSP angeliefert wird.

PRICAT D.01B
CAV – Merkmalswert

Segment-Gruppe: 17 (PGI-SG27-SG36)

Status: C
 Wiederholhäufigkeit: 1000
 Funktion: Eine Segmentgruppe zur Angabe üblicher Handelsangaben bezogen auf eine Produkt-/Preisgruppe, z. B. Preisstaffeln oder Mindestbestellmengen.

Segment-Gruppe: 36 (LIN-PIA-IMD-MEA-QTY-HAN-ALI-DTM-SG37-SG38-SG40-SG47-SG56)

Status: C
 Wiederholhäufigkeit: 999999
 Funktion: Eine Segmentgruppe, welche die zugehörigen Preis-/Verkaufsangaben für ein bestimmtes Produkt oder eine Dienstleistung enthält.

Segment-Gruppe: 37 (CCI-CAV-MEA)

Status: C
 Wiederholhäufigkeit: 999
 Funktion: Eine Segmentgruppe, die Produktmerkmale und Merkmalsdetails liefert.

Segment: CAV, Merkmalswert

Status: C
 Wiederholhäufigkeit: 10
 Funktion: Zur Angabe des Wertes eines Merkmals.

	EDIFACT	BTE	Beschreibungen
C889 MERKMALSWERT	M	M	
7111 Merkmalswert, Code	C an..3	N	
1131 Codeliste, Code	C an..17	N	
3055 Verantwortliche Stelle für die Codepflege, Code	C an..3	N	
7110 Merkmalswert	C an..35	O	Material, Text Fläche, Text Verantwortung, Text
7110 Merkmalswert	C an..35	N	

Beispiel: CAV+:::Wolle'
 Das Material des Produktes ist Wolle.

PRICAT D.01B
MEA – Maße und Gewichte

Segment-Gruppe: 17 (PGI-SG27-SG36)

Status: C
 Wiederholhäufigkeit: 1000
 Funktion: Eine Segmentgruppe zur Angabe üblicher Handelsangaben bezogen auf eine Produkt-/Preisgruppe, z. B. Preisstaffeln oder Mindestbestellmengen.

Segment-Gruppe: 36 (LIN-PIA-IMD-MEA-QTY-HAN-ALI-DTM-SG37-SG38-SG40-SG47-SG56)

Status: C
 Wiederholhäufigkeit: 999999
 Funktion: Eine Segmentgruppe, welche die zugehörigen Preis-/Verkaufsangaben für ein bestimmtes Produkt oder eine Dienstleistung enthält.

Segment-Gruppe: 37 (CCI-CAV-MEA)

Status: C
 Wiederholhäufigkeit: 999
 Funktion: Eine Segmentgruppe, die Produktmerkmale und Merkmalsdetails liefert.

Segment: MEA, Maße und Gewichte

Status: C
 Wiederholhäufigkeit: 10
 Funktion: Zur Angabe von Maßen einschließlich Toleranzen, Gewichte und Zählerergebnisse.

		EDIFACT	BTE	Beschreibungen
6311	Messung, Zweck, Qualifier	M	M	SV = Spezifikationswert
C502	EINZELHEITEN ZU MAßANGABEN	C	O	
6313	Gemessene Dimension, Code	C an..3	N	
6321	Signifikanz der Maßangabe, Code	C an..3	O	3 = Ungefähr 4 = Gleich
6155	Nicht-diskretes Maß, Code	C an..3	N	
6154	Nicht-diskretes Maß	C an..70	N	
C174	MAßWERT/BANDBREITE	C	R	
6411	Maßeinheit, Code	M an..3	M	P1 = Prozent
6314	Messwert	C an..18	O	Material, Prozentangabe (num.)
6162	Bereichsgrenze, untere	C n..18	N	
6152	Bereichsgrenze, obere	C n..18	N	
6432	Signifikante Stellen, Anzahl	C n..2	N	
7383	Oberfläche oder Schicht, Code	C an..3	N	

Beispiel: MEA+SV++P1:65'
 Dieses MEA Segment enthält die Maßangaben für die Spezifikation aus den CCI und CAV Segmenten. In diesem Beispiel macht Wolle 65% des Produktes aus.

PRICAT D.01B
TAX – Zoll-/Steuer-/Gebührenangaben

Segment-Gruppe: 17 (PGI-SG27-SG36)

Status: C
Wiederholhäufigkeit: 1000
Funktion: Eine Segmentgruppe zur Angabe üblicher Handelsangaben bezogen auf eine Produkt-/Preisgruppe, z. B. Preisstaffeln oder Mindestbestellmengen.

Segment-Gruppe: 36 (LIN-PIA-IMD-MEA-QTY-HAN-ALI-DTM-SG37-SG38-SG40-SG47-SG56)

Status: C
Wiederholhäufigkeit: 999999
Funktion: Eine Segmentgruppe, welche die zugehörigen Preis-/Verkaufsangaben für ein bestimmtes Produkt oder eine Dienstleistung enthält.

Segment-Gruppe: 38 (TAX)

Status: C
Wiederholhäufigkeit: 10
Funktion: Eine Segmentgruppe zur Angabe von Steuerinformationen gültig für die Produkt-/Preisgruppe.

Segment: TAX, Zoll-/Steuer-/Gebührenangaben

Status: M
Wiederholhäufigkeit: 1
Funktion: Zur Spezifikation relevanter Zoll-/Steuer-/Gebühren-Informationen.

		EDIFACT	BTE	Beschreibungen
5283	Zoll-/Steuer-/Gebührenfunktion, Qualifier	M an..3	M	7 = Steuer
C241	ZOLL-/STEUER-/GEBÜHRENART	C	R	VAT = Mehrwertsteuer
5153	Zoll-/Steuer-/Gebühren-Art, Code	C an..3	R	
1131	Codeliste, Code	C an..17	N	
3055	Verantwortliche Stelle für die Codepflege, Code	C an..3	N	
5152	Zoll-/Steuer-/Gebühren-Art	C an..35	N	
C533	VERRECHNUNGSEINZELHEITEN VON ZOLL/STEUER/GEBÜHREN	C	N	
5289	Zoll-/Steuer-/Gebührenkonto, Code	M an..6		
1131	Codeliste, Code	C an..17		
3055	Verantwortliche Stelle für die Codepflege, Code	C an..3		
5286	Zoll-/Steuer-/Gebühren, Veranlagungsbasis	C an..15	N	
C243	ZOLL-/STEUER-/GEBÜHREN	C	O	Steuersatz
5279	Zoll-/Steuer-/Gebührenrate, Code	C an..7	N	
1131	Codeliste, Code	C an..17	N	
3055	Verantwortliche Stelle für die Codepflege, Code	C an..3	N	
5278	Zoll-/Steuer-/Gebührenrate	C an..17	R	

PRICAT D.01B
TAX – Zoll-/Steuer-/Gebührenangaben

Segment-Gruppe: 17 (PGI-SG27-SG36)

Status: C
 Wiederholhäufigkeit: 1000
 Funktion: Eine Segmentgruppe zur Angabe üblicher Handelsangaben bezogen auf eine Produkt-/Preisgruppe, z. B. Preisstaffeln oder Mindestbestellmengen.

Segment-Gruppe: 36 (LIN-PIA-IMD-MEA-QTY-HAN-ALI-DTM-SG37-SG38-SG40-SG47-SG56)

Status: C
 Wiederholhäufigkeit: 999999
 Funktion: Eine Segmentgruppe, welche die zugehörigen Preis-/Verkaufsangaben für ein bestimmtes Produkt oder eine Dienstleistung enthält.

Segment-Gruppe: 38 (TAX)

Status: C
 Wiederholhäufigkeit: 10
 Funktion: Eine Segmentgruppe zur Angabe von Steuerinformationen gültig für die Produkt-/Preisgruppe.

Segment: TAX, Zoll-/Steuer-/Gebührenangaben

Status: M
 Wiederholhäufigkeit: 1
 Funktion: Zur Spezifikation relevanter Zoll-/Steuer-/Gebühren-Informationen.

	EDIFACT	BTE	Beschreibungen
5273 Zoll-/Steuer-/Gebührenrate, Berechnungsgrundlage, Code	C an..12	N	
1131 Codeliste, Code	C an..17	N	
3055 Verantwortliche Stelle für die Codepflege, Code	C an..3	N	
5305 Zoll-/Steuer-/Gebührenkategorie, Code	C an..3	O	E = Steuerbefreit S = Einheitssatz
3446 Steuernummer	C an..20	N	
1227 Kalkulations-Folge, Code	C an..3	N	

Beispiel: TAX+7+VAT+++:::19+S'
 Die Position unterliegt 19% UST.

PRICAT D.01B
PRI – Preisangaben

Segment-Gruppe: 17 (PGI-SG27-SG36)

Status: C
 Wiederholhäufigkeit: 1000
 Funktion: Eine Segmentgruppe zur Angabe üblicher Handelsangaben bezogen auf eine Produkt-/Preisgruppe, z. B. Preisstaffeln oder Mindestbestellmengen.

Segment-Gruppe: 36 (LIN-PIA-IMD-MEA-QTY-HAN-ALI-DTM-SG37-SG38-SG40-SG47-SG56)

Status: C
 Wiederholhäufigkeit: 999999
 Funktion: Eine Segmentgruppe, welche die zugehörigen Preis-/Verkaufsangaben für ein bestimmtes Produkt oder eine Dienstleistung enthält.

Segment-Gruppe: 40 (PRI-DTM)

Status: C
 Wiederholhäufigkeit: 100
 Funktion: Eine Segmentgruppe zur Angabe von Preiseinheiten des Produktes oder Service, welche in der LIN-Segmentgruppe identifiziert wurde.

Segment: PRI, Preisangaben

Status: M
 Wiederholhäufigkeit: 1
 Funktion: Zur Angabe von Preisinformationen.

	EDIFACT	BTE	Beschreibungen
C509 PREISINFORMATION	C	R	
5125 Preis, Qualifier	M an..3	M	AAA = Nettokalkulation AAE = Informationspreis ohne Zu-/Abschläge, inklusive Steuern
5118 Preis, Betrag	C n..18	M	Preis
5375 Preisart, Code	C an..3	N	
5387 Preisart, Code	C an..3	D	LIU = Listenpreis PRP = Aktionspreis SRP = Empfohlener Einzelhandelspreis
5284 Einzelpreis-Basismenge	C n..9	R	Basis
6411 Maßeinheit, Code	C an..3	R	PCE = Stück
5213 Preisbezug zur Unterposition, Code	C an..3	N	

Beispiele: PRI+AAA:9.98::LIU:1:PCE'
 Der Listenpreis beträgt 9.98 EUR.

PRI+AAA:7.98::PRP'
 Der Aktionspreis beträgt 7.98 EUR.

PRICAT D.01B
DTM – Datum/Uhrzeit/Zeitspanne

Segment-Gruppe: 17 (PGI-SG27-SG36)

Status: C
 Wiederholhäufigkeit: 1000
 Funktion: Eine Segmentgruppe zur Angabe üblicher Handelsangaben bezogen auf eine Produkt-/Preisgruppe, z. B. Preisstaffeln oder Mindestbestellmengen.

Segment-Gruppe: 36 (LIN-PIA-IMD-MEA-QTY-HAN-ALI-DTM-SG37-SG38-SG40-SG47-SG56)

Status: C
 Wiederholhäufigkeit: 999999
 Funktion: Eine Segmentgruppe, welche die zugehörigen Preis-/Verkaufsangaben für ein bestimmtes Produkt oder eine Dienstleistung enthält.

Segment-Gruppe: 40 (PRI-DTM)

Status: C
 Wiederholhäufigkeit: 100
 Funktion: Eine Segmentgruppe zur Angabe von Preiseinheiten des Produktes oder Service, welche in der LIN-Segmentgruppe identifiziert wurde.

Segment: DTM, Datum/Uhrzeit/Zeitspanne

Status: C
 Wiederholhäufigkeit: 5
 Funktion: Zur Angabe eines Datums und/oder einer Uhrzeit oder einer Zeitspanne.

	EDIFACT	BTE	Beschreibungen
C507 DATUM/UHRZEIT/ZEITSPANNE	M	M	
2005 Datums- oder Uhrzeit- oder Zeitspannen-Funktion, Qualifier	M an..3	M	194 = Anfangsdatum (Aktionspreis) 206 = Endedatum (Aktionspreis)
2380 Datum oder Uhrzeit oder Zeitspanne, Wert	C an..35	R	Datum
2379 Datums- oder Uhrzeit- oder Zeitspannen-Format, Code	C an..3	R	102 = JJJJMMTT

Beispiel: DTM+194:20100801:102'
 DTM+206:20100901:102'
 Der Aktionspreis ist gültig vom 01.08.2010 bis zum 01.09.2010.

PRICAT D.01B
PAC – Packstück/Verpackung (1)

Segment-Gruppe: 17 (PGI-SG27-SG36)

Status: C
 Wiederholhäufigkeit: 1000
 Funktion: Eine Segmentgruppe zur Angabe üblicher Handelsangaben bezogen auf eine Produkt-/Preisgruppe, z. B. Preisstaffeln oder Mindestbestellmengen.

Segment-Gruppe: 36 (LIN-PIA-IMD-MEA-QTY-HAN-ALI-DTM-SG37-SG38-SG40-SG47-SG56)

Status: C
 Wiederholhäufigkeit: 999999
 Funktion: Eine Segmentgruppe, welche die zugehörigen Preis-/Verkaufsangaben für ein bestimmtes Produkt oder eine Dienstleistung enthält.

Segment-Gruppe: 47 (PAC)

Status: C
 Wiederholhäufigkeit: 999
 Funktion: Eine Segmentgruppe zur Angabe der Verpackung und physischer Maßangaben für die aktuelle Position. Falls erforderlich, können Handhabungsanweisungen und Angaben zu Gefahrgut gemacht werden.

Segment: PAC, Packstück/Verpackung

Status: M
 Wiederholhäufigkeit: 1
 Funktion: Zur Angabe der Anzahl und der Art der Packstücke/physischen Einheiten.

	EDIFACT	BTE	Beschreibungen
7224 Packstückmenge	C n..8	O	
C531 VERPACKUNGSANGABEN	C	N	
7075 Verpackungsebene, Code	C an..3		
7233 Verpackungsbezogene Informationen, Code	C an..3		
7073 Verpackungsbedingungen, Code	C an..3		
C202 VERPACKUNGSART	C	O	
7065 Art der Verpackung, Code	C an..17	O	BX = Schachtel CL = Colli CT = Karton RJ = Kleiderständer NE = unverpackt, ausgepackt PC = Paket PK = Packstück
1131 Codeliste, Code	C an..17	N	
3055 Verantwortliche Stelle für die Codepflege, Code	C an..3	N	
7064 Art der Verpackung	C an..35	N	

PRICAT D.01B
PAC – Packstück/Verpackung (2)

Segment-Gruppe: 17 (PGI-SG27-SG36)

Status: C
 Wiederholhäufigkeit: 1000
 Funktion: Eine Segmentgruppe zur Angabe üblicher Handelsangaben bezogen auf eine Produkt-/Preisgruppe, z. B. Preisstaffeln oder Mindestbestellmengen.

Segment-Gruppe: 36 (LIN-PIA-IMD-MEA-QTY-HAN-ALI-DTM-SG37-SG38-SG40-SG47-SG56)

Status: C
 Wiederholhäufigkeit: 999999
 Funktion: Eine Segmentgruppe, welche die zugehörigen Preis-/Verkaufsangaben für ein bestimmtes Produkt oder eine Dienstleistung enthält.

Segment-Gruppe: 47 (PAC)

Status: C
 Wiederholhäufigkeit: 999
 Funktion: Eine Segmentgruppe zur Angabe der Verpackung und physischer Maßangaben für die aktuelle Position. Falls erforderlich, können Handhabungsanweisungen und Angaben zu Gefahrgut gemacht werden.

Segment: PAC, Packstück/Verpackung

Status: M
 Wiederholhäufigkeit: 1
 Funktion: Zur Angabe der Anzahl und der Art der Packstücke/physischen Einheiten.

		EDIFACT	BTE	Beschreibungen
C402	VERPACKUNGSART-IDENTIFIKATION	C	N	
7077	Beschreibungsformat, Code	C an..3		
7064	Art der Verpackung	C an..35		
7143	Produkt-/Leistungsnummer, Art, Code	C an..3		
7064	Art der Verpackung	C an..35		
7143	Art der Produkt-/Leistungsnummer, Code	C an..3		
C532	ZURÜCKLIEFERBARE VERPACKUNGEN	C	N	
8395	Mehrwegverpackung, Frachtzahlungs-verantwortlicher, Code	C an..3		
8393	Mehrwegverpackung, Ladungsinhalt, Code	C an..3		

Beispiel: PAC+++RJ::9'
 Die Ware wird auf Kleiderständern transportiert.

PRICAT D.01B
EFI – Externe Datei, Verbindungskennung

Segment-Gruppe: 17 (PGI-SG27-SG36)

Status: C
Wiederholhäufigkeit: 1000
Funktion: Eine Segmentgruppe zur Angabe üblicher Handelsangaben bezogen auf eine Produkt-/Preisgruppe, z. B. Preisstaffeln oder Mindestbestellmengen.

Segment-Gruppe: 36 (LIN-PIA-IMD-MEA-QTY-HAN-ALI-DTM-SG37-SG38-SG40-SG47-SG56)

Status: C
Wiederholhäufigkeit: 999999
Funktion: Eine Segmentgruppe, welche die zugehörigen Preis-/Verkaufsangaben für ein bestimmtes Produkt oder eine Dienstleistung enthält.

Segment-Gruppe: 51 (EFI-COM)

Status: C
Wiederholhäufigkeit: 100
Funktion: Eine Segmentgruppe die über eine Identifikation der externen Datei auf jede einzelne externe Datei/CAD-Datei referenziert und zusätzliche Informationen zu jeder Datei gibt.

Segment: EFI, Externe Datei, Verbindungskennung

Status: M
Wiederholhäufigkeit: 1
Funktion: Zur Angabe der Verbindung einer externen nicht-EDIFACT-Datei zu einer EDIFACT-Nachricht.

	EDIFACT	BTE	Beschreibungen
C077 DATEI, IDENTIFIKATION	M	M	
1508 Dateiname	C an..35	R	Dateiname
7008 Produkt-/Leistungsbeschreibung	C an..256	N	
C099 DATEIANGABEN	C	R	
1516 Dateiformat	M an..17	M	Dateiformat
1056 Versionsnummer	C an..9	N	
1503 Datenformat, Code	C an..3	R	3 = Binär

Beispiel: EFI+BTE-PRICAT+html::3'
Das Objekt ist eine html Datei mit dem Dateinamen "BTE-PRICAT".

PRICAT D.01B
COM– Kommunikationsverbindung

Segment-Gruppe: 17 (PGI-SG27-SG36)

Status: C

Wiederholhäufigkeit: 1000

Funktion: Eine Segmentgruppe zur Angabe üblicher Handelsangaben bezogen auf eine Produkt-/Preisgruppe, z. B. Preisstaffeln oder Mindestbestellmengen.

Segment-Gruppe: 36 (LIN-PIA-IMD-MEA-QTY-HAN-ALI-DTM-SG37-SG38-SG40-SG47-SG56)

Status: C

Wiederholhäufigkeit: 999999

Funktion: Eine Segmentgruppe, welche die zugehörigen Preis-/Verkaufsangaben für ein bestimmtes Produkt oder eine Dienstleistung enthält.

Segment-Gruppe: 51 (EFI-COM)

Status: C

Wiederholhäufigkeit: 100

Funktion: Eine Segmentgruppe die über eine Identifikation der externen Datei auf jede einzelne externe Datei/CAD-Datei referenziert und zusätzliche Informationen zu jeder Datei gibt.

Segment: COM, Kommunikationsverbindung

Status: C

Wiederholhäufigkeit: 9

Funktion: Zur Angabe einer Kommunikationsnummer einer Abteilung oder einer Person, die als Ansprechpartner dient.

	EDIFACT	BTE	Beschreibungen
C076 KOMMUNIKATIONSVERBINDUNG	M	M	
3148 Kommunikationsadresse, Identifikation	M an..512	M	Webadresse
3155 Kommunikationsadresse, Qualifier	M an..3	M	WWW = WWW-Seite (GS1-Code)

Beispiel: COM+www.BTE.de:WWW'
Die Internetadresse lautet: www.BTE.de

PRICAT D.01B
UNT – Nachrichten-Endesegment

Segment: UNT, Nachrichten-Endesegment
Status: M
Wiederholhäufigkeit: 1
Funktion: Dient dazu, eine Nachricht zu beenden und sie auf Vollständigkeit zu prüfen.

	EDIFACT	BTE	Beschreibungen
0074 Anzahl der Segmente in einer Nachricht	M n..6	M	
0062 Nachrichten-Referenznummer	M an..14	M	

Beispiel: UNT+155+1'
Die Nachricht enthält 155 Segmente.

7. Beispiel

UNA:+.?'

UNB+UNOC:3+1234567000003:14+ 4042327000000:14+100703:1051+100'

UNH+1+PRICAT:D:01B:UN:EAN009'

BGM+9+4711+9'

DTM+137:20100703:102'

DTM+157:20100801:102'

DTM+21E:20101001:102'

DTM+273:2023011220230331:718'

FTX+NHS+1++Sustainability seal code:Seal name:Certification number'

NAD+SU+1234567000003::9'

NAD+BY+4042327000000::9'

TAX+7+VAT++++:::19+S'

CUX+2:EUR:8'

PGI+3'

NAD+MF+1234567000008::9'

LIN+1+1+1234567000123:SRV::9'

PIA+1+45678003:SA'

PIA+1+4036681M2535941VV:GMN'

PIA+1+54321:GU::9+51233919:HS+3334:MN'

IMD+B+35+25::91:Blau'

IMD+C+98+50::91'

IMD+F+ANM+:::91:Regenjacke'

IMD+D+++:::Regenjacke'

IMD+F+BRN+:::Marke X'

IMD+C+XX7::9+HW::9'

MEA+PD+AAA+GRM:1050'

QTY+53:1:PCE'

ALI+DE'

DTM+64:20100805:102'

DTM+63:20101010:102'

CCI+11++MATERIAL::9'

CAV+:::Baumwolle'

MEA+SV+:3+P1:80'

PRI+AAA:32.95::LIU:1:PCE'

PRI+AAE:69.95::SRP'

PRICAT D.01B
Beispiel (2)

LIN+2+1+1234567000233:SRV::9'
PIA+1+45678024:SA'
PIA+1+54321:GU::9+51233922:HS+3334:MN'
IMD+B+35+20::91:Grau'
IMD+C+98+50::91'
IMD+F+ANM+::91:Regenjacke'
IMD+D+:::Regenjacke'
IMD+F+BRN+:::Marke X'
IMD+C+XX7::9+HW::9'
MEA+PD+AAA+GRM:1050'
QTY+53:1:PCE'
ALI+DE'
DTM+64:20100805:102'
DTM+63:20101010:102'
CCI+11++MATERIAL::9'
CAV+:::Baumwolle'
MEA+SV+:3+P1:80'
CCI+11++MATERIAL IF::9'
CAV+:::Baumwolle'
MEA+SV+:3+P1:80'
PRI+AAA:32.95::LIU:1:PCE'
PRI+AAE:69.95::SRP'

UNT+53+1'

UNZ+1+100'

8. Index

Aktionspreis.....	40
Anfangsdatum (Aktionspreis).....	41
Anzahl der Verbrauchereinheiten in einer Handelseinheit.....	29
Artikelname.....	25
Artikelnummer des Herstellers.....	23, 26, 28
Artikelnummer des Käufers.....	22
Artikelnummer des Lieferanten.....	22
Breite.....	28
Bruttogewicht.....	28
BTE Warengruppe.....	22
Dateiformat.....	44
Dateiname.....	44
DTB Warengruppe.....	23
Empfohlener Einzelhandelspreis.....	40
Endedatum (Aktionspreis).....	41
Erster möglicher Bestelltag.....	32
Farbe.....	25
Fedas Warengruppe.....	23
Fläche.....	35
Freitext.....	12, 33, 34
Global Modellnummer.....	22
Größe.....	25
größte Bestellmenge.....	29
GTIN.....	21
Höhe.....	28
kleinste Bestellmenge.....	29
Länge.....	28
Laufzeit d. Siegels von/bis.....	32
Letzter möglicher Bestelltag.....	32
lieferanteninterne Warengruppe.....	22
Lieferdatum/-zeit, frühestens.....	32
Lieferdatum/-zeit, spätestens.....	32
Listenpreis.....	40
Markenname.....	25
Material.....	36
Modell.....	25
Modellnummer.....	22
Nettogewicht.....	28
Positionsnummer.....	21
Preislistennummer.....	10
Produktgruppenname, codiert.....	18
Produktgruppenname, Text.....	18
Saison.....	25
Seriennummer.....	22
Steuersatz.....	16
Ursprungsland.....	31
Verantwortung.....	35
Währung der Preisliste.....	17
Webadresse.....	45
Weite oder Passform.....	25
Zolltarifsystem.....	23, 26, 28
Zusätzliche Partneridentifikation.....	15, 17