

**EDIFACT Guideline
für Lieferanten
des
BTE Clearing-Center**

SLSRPT D.01B

SLSRPT D.01B
Inhalt

1. Einführung	3
2. Erläuterungen zur Nachrichtenstruktur	4
3. Erläuterung der Darstellung	5
4. Nachrichten-Aufbaudiagramm	7
5. Nachrichteninhalte	8
6. Beispiel	34
7. Index.....	35

1. Einführung

Dieses Implementierungshandbuch beschreibt die EDIFACT Nachricht SLSRPT, auf der Basis des Directory's EANCOM®D.01B.

Die Nachricht ermöglicht einen elektronischen Austausch/Bericht von wesentlichen Verkaufsdaten, die sich auf Produkte oder Dienstleistungen beziehen, inklusive der dazugehörigen Lokation, des Zeitintervalls, der Produktidentifizierung und der Preis- und Mengenangaben. Der Empfänger der Daten wird in die Lage versetzt, die Informationen elektronisch zu verarbeiten und sie für die Produktion, Planung, Marketing oder statistische Zwecke einzusetzen.

Die Nachricht wird von einem Verkäufer (mit einer oder mehreren Filialen) an einen Lieferanten, eine Hauptverwaltung, ein Koordinations- oder Vertriebszentrum gesendet.

Zu einem bestimmten Produkt erhält der Empfänger folgende Daten:

- Verkaufsort
- Verkaufsperiode
- Produktidentifikation
- Verkaufspreis, Menge

2. Erläuterungen zur Nachrichtenstruktur

Die Nachrichtenstruktur wird in Form von Segmenten und Segmentgruppen dargestellt. Diese gliedert sich bei der Nachricht SLSRPT in drei Abschnitte:

a) Die Kopfdaten, deren Informationsinhalt sich auf die gesamte Nachricht bezieht:

UNH		Nachrichten-Kopfsegment
BGM		Beginn der Nachricht
DTM		Datum/Uhrzeit/Zeitspanne
SG2	NAD	Name und Anschrift
	SG3 CTA	Ansprechpartner
SG5	CUX	Währungsangaben

b) Die Positionsdaten, deren Informationsinhalt sich auf die Position bezieht:

SG6	LOC	Ortsangabe
	DTM	Datum/Uhrzeit/Zeitspanne
	SG8 LIN	Positionsdaten
	PIA	Zusätzliche Produktidentifikation
	IMD	Produkt-/Leistungsbeschreibung
	RFF	Referenzangaben
	ALI	Zusätzliche Angaben
	SG9 PRI	Preisangaben
	SG10 QTY	Menge

b) Die Enddaten:

UNS	Abschnitts-Kontrollsegment
UNT	Nachrichten-Endeselement

SLSRPT D.01B
Erläuterung der Darstellung (1)

3. Erläuterung der Darstellung

Segmente und Segmentgruppen werden nach folgendem Schema dargestellt:

a) Segmentgruppen

Nr	Segment	St	MaxWdh.	Ebene	Name
11	RFF	C	99	1	RFF, Referenzangaben

Dargestellt werden nur die Segmentgruppen, die benötigt werden.

Nr.: 11
Segment: RFF
Status: C
Wiederholhäufigkeit: 99
Ebene: 1
Name: RFF, Referenzangaben

- Fortlaufende Nummer (z.B. 11) (UNA (1) und UNB (2) werden in dieser Dokumentation nicht dargestellt)
- Der Segmentbezeichner (z.B. RFF)
- Der Status des Segmentes - Muss (M) oder Kann (C)
- Die maximale Wiederholhäufigkeit (z.B. 1)
- Die Ebene (z.B. 1)
- Die Segmentbeschreibung (z.B. Referenzangaben)

SLSRPT D.01B
Erläuterung der Darstellung (2)

Die Beschreibung eines Segmentes enthält folgende Angaben:

1	2	3	4
	EDIFACT	BTE	Beschreibungen
C506 REFERENZ	M	M	
1153 Referenz, Qualifier	M an..3	M	YC1 = Zusätzliche Partner-Id. (GS1-Code)
1154 Referenz, Identifikation	C an..70	O	Zusätzliche Partneridentifikation
1156 Zeilennummer	C an..6	N	
4000 Referenzversion, Identifikation	C an..35	N	
1060 Revisionsnummer	C an..6	N	

1: Die Nummer der Datenelementgruppe (z.B. C506), des Gruppendatenelementes (z.B. 1153) oder des Datenelementes und die Bezeichnung der Datenelementgruppe (z.B. REFERENZ), des Gruppendatenelementes (z.B. Referenz, Qualifier) oder des Datenelementes.

2: Den Status der Datenelementgruppe, des Gruppendatenelementes oder des Datenelementes (Muss (M) oder Kann (C)) und das Format des Gruppendatenelementes oder des Datenelementes.

an..3 = alphanumerisch, maximal 3 Stellen

an3 = alphanumerisch, 3 Stellen

n..3 = numerisch, maximal 3 Stellen

3: Den BTE-Status der Datenelementgruppe, des Gruppendatenelementes oder des Datenelementes.

R = erforderlich (muss verwendet werden)

D = abhängig

O = optional

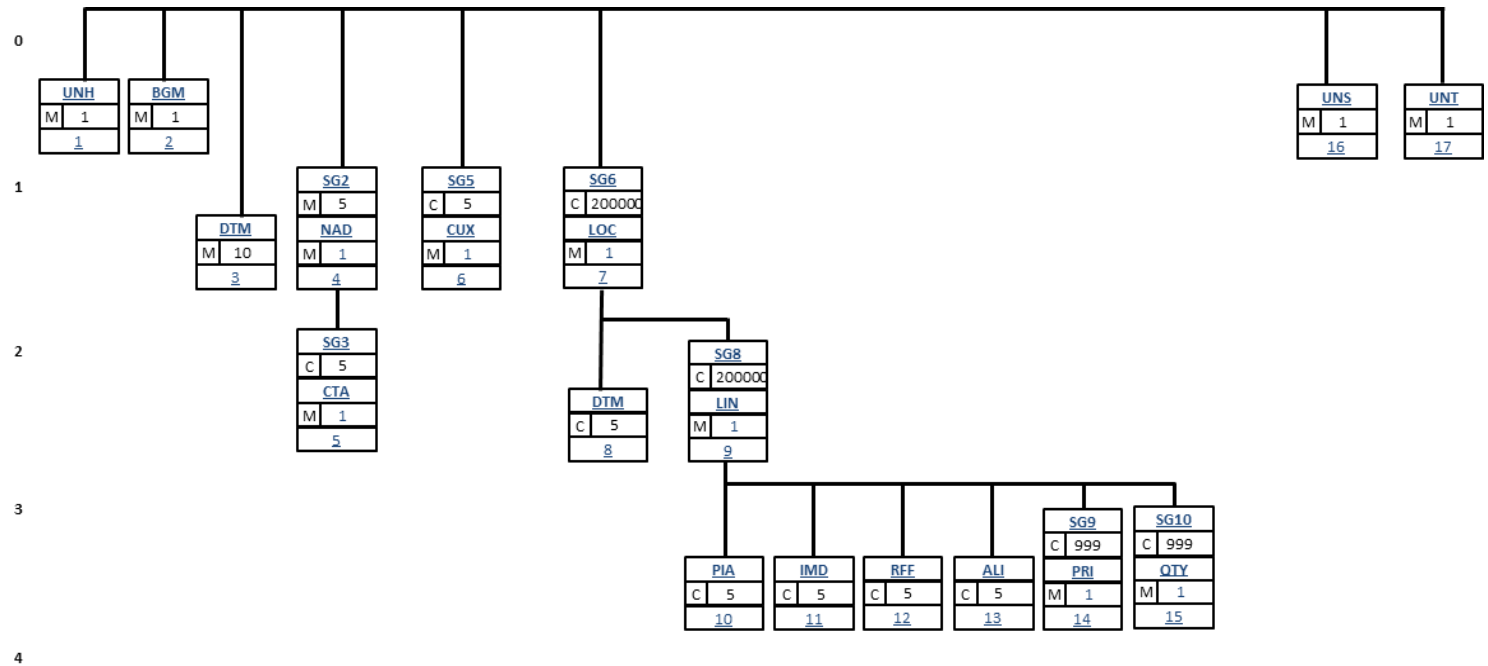
N = nicht benutzt

Wenn eine Datenelementgruppe mit N = nicht benutzt, gekennzeichnet ist, gilt die Angabe für alle enthaltenen Datenelemente. Die einzelnen Datenelemente sind dann nicht mit einer separaten Kennzeichnung versehen.

4: Beschreibung der Datenelemente und Codes.

SLSRPT D.01B
Nachrichten-Aufbaudiagramm

4. Nachrichten-Aufbaudiagramm



5. Nachrichteninhalte

	Seite
UNH Nachrichten-Kopfsegment	9
BGM Beginn der Nachricht (Dokumentnummer)	10
DTM Datum/Uhrzeit/Zeitspanne (z.B. Dokumentendatum, Berichtsperiode)	11
Segmentgruppe 2	
NAD Name und Anschrift (GLN Lieferant, Käufer)	14
Segmentgruppe 3	
CTA Ansprechpartner (Verkaufsabteilung)	16
Segmentgruppe 5	
CUX Währungsangaben	17
Segmentgruppe 6	
LOC Ortsangabe (GLN Verkaufsort)	18
DTM Datum/Uhrzeit/Zeitspanne (Berichtsperiode)	17
Segmentgruppe 8	
LIN Positionsdaten (GTIN)	21
PIA Zusätzliche Produktidentifikation (zusätzliche Artikelnummern)	22
IMD Produkt-/Leistungsbeschreibung (Farbe, Größe)	23
RFF Referenzangaben (Kundennr., Bonnr., Verkäuferrn., Kassennr.)	22
ALI zusätzliche Angaben (z.B. Werbeaktion, Aktionspreis)	29
Segmentgruppe 9	
PRI Preisangaben (erzielter und empfohlener VK)	30
Segmentgruppe 10	
QTY Menge (Verkaufsmenge)	31
UNS Abschnitts-Kontrollsegment	32
UNT Nachrichten-Endesegment	33

SLSRPT D.01B
Segmentbeschreibung

Nr	Segment	St	MaxWdh.	Ebene	Name
----	---------	----	---------	-------	------

3 **UNH** M 1 0 **Nachrichten-Kopfsegment**

		EDIFACT	BTE	Beschreibungen
0062	Nachrichten-Referenznummer	M an..14	M	Eindeutige Nachrichtenreferenz des Senders. Identisch mit DE 0062 im UNT-Segment.
S009	NACHRICHTEN-KENNUNG	M	M	
0065	Nachrichtentyp-Kennung	M an..6	M	SLSRPT
0052	Versionsnummer des Nachrichtentyps	M an..3	M	D
0054	Freigabenummer des Nachrichtentyps	M an..3	M	01B
0051	Verwaltende Organisation	M an..3	M	UN
0057	Anwendungscode der zuständigen Organisation	C an..6	R	EAN006
0068	Allgemeine Zuordnungs-Referenz	C an..35	N	
S010	STATUS DER ÜBERMITTLUNG	C	N	
0070	Übermittlungsfolgenummer	M n..2		
0073	Erste und letzte Übermittlung	C a1		

Beschreibung: Dient dazu, eine Nachricht zu eröffnen, sie zu identifizieren und zu beschreiben.

Beispiel: UNH+1+SLSRPT:D:01B:UN:EAN006'

SLSRPT D.01B
Segmentbeschreibung

Nr	Segment	St	MaxWdh.	Ebene	Name
4	BGM	M	1	0	Nummer des Verkaufsberichtes

		EDIFACT	BTE	Beschreibungen
C002	DOKUMENTEN-/NACHRICHTENNAME	C	R	
1001	Dokumentenname, Code	C an..3	R	73E = Verkaufsdatenbericht
1131	Codeliste, Code	C an..17	N	
3055	Verantwortliche Stelle für die Codepflege, Code	C an..3	N	
1000	Dokumentenname	C an..35	O	
C106	DOKUMENTEN-/NACHRICHTEN-IDENTIFIKATION	C	R	
1004	Dokumentennummer	C an..35	R	Dokumentennummer, vergeben vom Sender des Dokuments
1056	Versionsnummer	C an..9	N	
1060	Revisionsnummer	C an..6	N	
1225	Nachrichtenfunktion, Code	C an 3	N	9 = original
4343	Art der Antwort, Code	C an..3	N	

Beschreibung: Zur Angabe der Nummer des Verkaufberichtes.

Beispiel: BGM+73E+2345678'
Die Dokumentennummer lautet 2345678.

SLSRPT D.01B
Segmentbeschreibung

Nr	Segment	St	MaxWdh.	Ebene	Name
5	DTM	M	35	0	Dokumentendatum

		EDIFACT	BTE	Beschreibungen
C507	DATUM/UHRZEIT/ZEITSPANNE	M	M	
2005	Datums- oder Uhrzeit- oder Zeitspannen-Funktion, Qualifier	M an..3	M	137 = Dokumentendatum
2380	Datum oder Uhrzeit oder Zeitspanne, Wert	C an..35	R	Datum
2379	Datums- oder Uhrzeit- oder Zeitspannen-Format, Code	C an..3	R	102 = JJJJMMTT

Beschreibung: Zur Angabe des Dokumentendatums.

Beispiele: DTM+137:20190119:102'
Das Dokument wurde am 19.01.2019 erstellt.

SLSRPT D.01B
Segmentbeschreibung

Nr	Segment	St	MaxWdh.	Ebene	Name
6	DTM	M	35	0	Verkaufsperiode, Anfang

		EDIFACT	BTE	Beschreibungen
C507	DATUM/UHRZEIT/ZEITSPANNE	M	M	
2005	Datums- oder Uhrzeit- oder Zeitspannen-Funktion, Qualifier	M an..3	M	90 = Berichtsperiode, Anfang
2380	Datum oder Uhrzeit oder Zeitspanne, Wert	C an..35	R	Datum
2379	Datums- oder Uhrzeit- oder Zeitspannen-Format, Code	C an..3	R	102 = JJJJMMTT

Beschreibung: Zur Angabe der Verkaufsperiode, Anfang.

Beispiele: DTM+90:20190119:102'
Der Verkaufsdatenbericht beginnt am 19.01.2019.

SLSRPT D.01B
Segmentbeschreibung

Nr	Segment	St	MaxWdh.	Ebene	Name
7	DTM	M	35	0	Verkaufsperiode, Ende

		EDIFACT	BTE	Beschreibungen
C507	DATUM/UHRZEIT/ZEITSPANNE	M	M	
2005	Datums- oder Uhrzeit- oder Zeitspannen-Funktion, Qualifier	M an..3	M	91 = Berichtsperiode, Ende
2380	Datum oder Uhrzeit oder Zeitspanne, Wert	C an..35	R	Datum
2379	Datums- oder Uhrzeit- oder Zeitspannen-Format, Code	C an..3	R	102 = JJJJMMTT

Beschreibung: Zur Angabe der Verkaufsperiode, Ende.

Beispiele: DTM+91:20190126:102'
Der Verkaufsdatenbericht endet am 26.01.2019.

SLSRPT D.01B
Segmentbeschreibung

Nr	Segment	St	MaxWdh.	Ebene	Name
----	---------	----	---------	-------	------

8 **NAD** M 1 0 **GLN Käufer**

		EDIFACT	BTE	Beschreibungen
3035	Beteiligter, Qualifier	M an..3	M	BY = Käufer
C082	IDENTIFIKATION DES BETEILIGTEN	C	R	Globale Lokationsnummer (GLN) - Format n13 9 = GS1
3039	Beteiligter, Identifikation	M an..35	M	
1131	Codeliste, Code	C an..17	N	
3055	Verantwortliche Stelle für die Codepflege, Code	C an..3	R	
C058	NAME UND ANSCHRIFT	C	N	
3124	Zeile für Name und Anschrift	M an..35		
3124	Zeile für Name und Anschrift	C an..35		
3124	Zeile für Name und Anschrift	C an..35		
3124	Zeile für Name und Anschrift	C an..35		
3124	Zeile für Name und Anschrift	C an..35		
C080	NAME DES BETEILIGTEN	C	N	
3036	Name des Beteiligten	M an..35		
3036	Name des Beteiligten	C an..35		
3036	Name des Beteiligten	C an..35		
3036	Name des Beteiligten	C an..35		
3036	Name des Beteiligten	C an..35		
3045	Format für den Namen des Beteiligten	C an..3		
C059	STRASSE	C	N	
3042	Straße und Hausnummer/Postfach	M an..35		
3042	Straße und Hausnummer/Postfach	C an..35		
3042	Straße und Hausnummer/Postfach	C an..35		
3042	Straße und Hausnummer/Postfach	C an..35		
3164	Ort	C an..35	N	
C819	IDENTIFIKATION REGION/BUNDESLAND	C	N	
3229	Region/Bundesland, Identifikation	C an..9		
1131	Codeliste, Code	C an..17		
3055	Verantwortliche Stelle für die Codepflege, Code	C an..3		
3228	Region/Bundesland, Name	C an..70		
3251	Postleitzahl	C an..17	N	
3207	Land, Code	C an..3	N	

Beschreibung: Zur Angabe des GLN Käufer
 Beispiel: NAD+BY+4034342000001::9'
 Die GLN des Käufers lautet 4034342000001.

SLSRPT D.01B
Segmentbeschreibung

Nr	Segment	St	MaxWdh.	Ebene	Name
----	---------	----	---------	-------	------

9 **NAD** M 1 0 **GLN Käufer**

		EDIFACT	BTE	Beschreibungen
3035	Beteiligter, Qualifier	M an..3	M	SU = Lieferant
C082	IDENTIFIKATION DES BETEILIGTEN	C	R	Globale Lokationsnummer (GLN) - Format n13 9 = GS1
3039	Beteiligter, Identifikation	M an..35	M	
1131	Codeliste, Code	C an..17	N	
3055	Verantwortliche Stelle für die Codepflege, Code	C an..3	R	
C058	NAME UND ANSCHRIFT	C	N	
3124	Zeile für Name und Anschrift	M an..35		
3124	Zeile für Name und Anschrift	C an..35		
3124	Zeile für Name und Anschrift	C an..35		
3124	Zeile für Name und Anschrift	C an..35		
3124	Zeile für Name und Anschrift	C an..35		
C080	NAME DES BETEILIGTEN	C	N	
3036	Name des Beteiligten	M an..35		
3036	Name des Beteiligten	C an..35		
3036	Name des Beteiligten	C an..35		
3036	Name des Beteiligten	C an..35		
3036	Name des Beteiligten	C an..35		
3045	Format für den Namen des Beteiligten	C an..3		
C059	STRASSE	C	N	
3042	Straße und Hausnummer/Postfach	M an..35		
3042	Straße und Hausnummer/Postfach	C an..35		
3042	Straße und Hausnummer/Postfach	C an..35		
3042	Straße und Hausnummer/Postfach	C an..35		
3164	Ort	C an..35	N	
C819	IDENTIFIKATION REGION/BUNDESLAND	C	N	
3229	Region/Bundesland, Identifikation	C an..9		
1131	Codeliste, Code	C an..17		
3055	Verantwortliche Stelle für die Codepflege, Code	C an..3		
3228	Region/Bundesland, Name	C an..70		
3251	Postleitzahl	C an..17	N	
3207	Land, Code	C an..3	N	

Beschreibung: Zur Angabe des GLN Lieferant
 Beispiel: NAD+SU+4034342000001::9'
 Die GLN des Lieferanten lautet 4034342000001.

SLSRPT D.01B
Segmentbeschreibung

Nr	Segment	St	MaxWdh.	Ebene	Name
10	CTA	M	1	1	Nummer der Einkaufsabteilung

		EDIFACT	BTE	Beschreibungen
3139	Funktion des Ansprechpartners, Code	C an..3	R	SR = Verkaufsabteilung
C056	ABTEILUNG ODER BEARBEITER	C	O	
3413	Abteilung oder Bearbeiter, Code	C an..17	O	Verkaufsabteilung (zum NAD+BY)
3412	Abteilung oder Bearbeiter	C an..35	N	

Beschreibung: Zur Angabe der Nummer der Einkaufsabteilung.

Beispiel: CTA+SR+912'
Die Verkaufsabteilung lautet 912.

SLSRPT D.01B
Segmentbeschreibung

Nr	Segment	St	MaxWdh.	Ebene	Name
11	CUX	M	1	0	Währung

		EDIFACT	BTE	Beschreibungen
C504	WÄHRUNGSANGABEN	C	R	
6347	Währungsverwendung, Qualifier	M an..3	M	2 = Referenzwährung
6345	Währung, Code	C an..3	R	ISO 4217 3-Alpha Code
6343	Währung, Qualifier	C an..3	R	10 = Währung der Preisangabe
6348	Währungsumrechnungsbasis	C n..4	N	
C504	WÄHRUNGSANGABEN	C	N	
6347	Währungsverwendung, Qualifier	M an..3		
6345	Währung, Code	C an..3		
6343	Währung, Qualifier	C an..3		
6348	Währungsumrechnungsbasis	C n..4		
5402	Wechselkurs	C n..12	N	
6341	Devisen-Börsenplatz, Identifikation	C an..3	N	

Beschreibung: Zur Angabe des Preises.

Beispiel: CUX+2:EUR:10'
Die Preise werden in EUR angegeben.

SLSRPT D.01B
Segmentbeschreibung

Nr	Segment	St	MaxWdh.	Ebene	Name
12	LOC	M	1	0	GLN Verkaufsort

		EDIFACT	BTE	Beschreibungen
3227	Ortsangabe, Qualifier	M an..3	M	162 = Verkaufsort
C517	ORTSANGABE	C		
3225	Ortsangabe, Code	C an..25	R	Globale Lokationsnummer GLN - Format n13
1131	Codeliste, Code	C an..17	N	
3055	Verantwortliche Stelle für die Codepflege, Code	C an..3	R	9 = GS1
3224	Ortsangabe	C an..70	N	
C519	ZUGEHÖRIGER PLATZ/ORT 1, ID.	C	N	
3223	zugehöriger Platz/Ort 1, Identifikation	C an..25		
1131	Codeliste, Code	C an..17		
3055	Verantwortliche Stelle für die Codepflege, Code	C an..3		
3222	zugehöriger Platz/Ort 1	C an..70		
C553	ZUGEHÖRIGER PLATZ/ORT 2, ID.	C	N	
3233	zugehöriger Platz/Ort 2, Identifikation	C an..25		
1131	Codeliste, Code	C an..17		
3055	Verantwortliche Stelle für die Codepflege, Code	C an..3		
3232	zugehöriger Platz/Ort 2	C an..70		
5479	Zuordnung, Code	C an..3		

Beschreibung: Zur Angabe der GLN Verkaufsort.

Beispiel: LOC+162+1234567890123::9'
Der Verkaufsort hat die GLN 1234567890123.

SLSRPT D.01B
Segmentbeschreibung

Nr	Segment	St	MaxWdh.	Ebene	Name
13	DTM	C	5	1	Verkaufsperiode, Anfang

		EDIFACT	BTE	Beschreibungen
C507	DATUM/UHRZEIT/ZEITSPANNE	M	M	
2005	Datums- oder Uhrzeit- oder Zeitspannen-Funktion, Qualifier	M an..3	M	90 = Berichtsperiode, Anfang
2380	Datum oder Uhrzeit oder Zeitspanne, Wert	C an..35	R	Datum
2379	Datums- oder Uhrzeit- oder Zeitspannen-Format, Code	C an..3	R	102 = JJJJMMTT

Beschreibung: Zur Angabe der Verkaufsperiode, Anfang

Beispiel: DTM+90:20190119:102'
Der Verkaufsdatenbericht beginnt am 19.01.2019.

SLSRPT D.01B
Segmentbeschreibung

Nr	Segment	St	MaxWdh.	Ebene	Name
14	DTM	C	5	1	Verkaufsperiode, Ende

		EDIFACT	BTE	Beschreibungen
C507	DATUM/UHRZEIT/ZEITSPANNE	M	M	
2005	Datums- oder Uhrzeit- oder Zeitspannen-Funktion, Qualifier	M an..3	M	91 = Berichtsperiode, Ende
2380	Datum oder Uhrzeit oder Zeitspanne, Wert	C an..35	R	Datum
2379	Datums- oder Uhrzeit- oder Zeitspannen-Format, Code	C an..3	R	102 = JJJMMTT

Beschreibung: Zur Angabe der Verkaufsperiode, Ende

Beispiel: DTM+91:20190126:102'
Der Verkaufsdatenbericht endet am 26.01.2019.

SLSRPT D.01B
Segmentbeschreibung

Nr	Segment	St	MaxWdh.	Ebene	Name
----	---------	----	---------	-------	------

15 **LIN** M 1 1 **Positionsnummer**

		EDIFACT	BTE	Beschreibungen
1082	Positionsnummer	C n..6	R	Positionsnummer
1229	Handlungsanforderung/-benachrichtigung, Code	C an..3	N	
C212	WAREN-/LEISTUNGSNUMMER, ID.	C	R	GTIN, Format n14 SRV = GS1 Globale Artikelidentnummer, GTIN
7140	Produkt-/Leistungsnummer	C an..35	R	
7143	Art der Produkt-/Leistungsnummer, Code	C an..3	R	
1131	Codeliste, Code	C an..17	N	
3055	Verantwortliche Stelle für die Codepflege, Code	C an..3	N	
C829	UNTERPOSITIONS-INFORMATIONEN	C	N	
5495	Anzeige für Unterposition, Code	C an..3		
1082	Positionsnummer	C n..6		
1222	Ebene, Nummer	C n..2	N	
7083	Unterpositions-Zuordnung, Code	C an..3	N	

Beschreibung: Zur Angabe der Positionsnummer.

Beispiel: LIN+1+1+4001234000056:SRV'
Die GTIN dieser Position lautet 4001234000056.

SLSRPT D.01B
Segmentbeschreibung

Nr	Segment	St	MaxWdh.	Ebene	Name
----	---------	----	---------	-------	------

16 **PIA** C 5 2 **Artikelnummer Lieferant**

		EDIFACT	BTE	Beschreibungen
4347	Produkt-/Erzeugnisnummer, Qualifier	M an..3	M	1 = Zusätzliche Identifikation
C212	WAREN-/LEISTUNGSNUMMER, ID.	M	M	Produkt-/Leistungsnummer SA = Artikelnummer des Lieferanten
7140	Produkt-/Leistungsnummer	C an..35	O	
7143	Art der Produkt-/Leistungsnummer, Code	C an..3	O	
1131	Codeliste, Code	C an..17	N	
3055	Verantwortliche Stelle für die Codepflege, Code	C an..3	N	
C212	WAREN-/LEISTUNGSNUMMER, ID.	C	O	Produkt-/Leistungsnummer IN = Artikelnummer des Käufers
7140	Produkt-/Leistungsnummer	C an..35	R	
7143	Art der Produkt-/Leistungsnummer, Code	C an..3	R	
1131	Codeliste, Code	C an..17	N	
3055	Verantwortliche Stelle für die Codepflege, Code	C an..3	N	
C212	WAREN-/LEISTUNGSNUMMER, ID.	C	N	
7140	Produkt-/Leistungsnummer	C an..35		
7143	Art der Produkt-/Leistungsnummer, Code	C an..3		
1131	Codeliste, Code	C an..17		
3055	Verantwortliche Stelle für die Codepflege, Code	C an..3		
C212	WAREN-/LEISTUNGSNUMMER, ID.	C	N	
7140	Produkt-/Leistungsnummer	C an..35		
7143	Art der Produkt-/Leistungsnummer, Code	C an..3		
1131	Codeliste, Code	C an..17		
3055	Verantwortliche Stelle für die Codepflege, Code	C an..3		

Beschreibung: Zur Angabe der Lieferanten Artikelnummer.

Beispiel: PIA+1+7788:SA+435343:IN'
 Das PIA Segment enthält Zusatzinformationen.
 (Artikelnummer des Lieferanten, Artikelnummer des Käufers)

SLSRPT D.01B
Segmentbeschreibung

Nr	Segment	St	MaxWdh.	Ebene	Name
17	IMD	C	5	2	Größe

		EDIFACT	BTE	Beschreibungen	
7077	Beschreibungsformat, Code	C an..	R	C = Code	
C272	PRODUKT/LEISTUNG	C	R	98 = Größe	
7081	Produkt-/Leistung, Code	C an..3	R		
1131	Codeliste, Code	C an..17	N		
3055	Verantwortliche Stelle für die Codepflege, Code	C an..3	N		
C273	PRODUKT-/LEISTUNGSBESCHREIBUNG	C	R	Größe, codiert	
7009	Produkt-/Leistungsbeschreibung, Code	C an..17	D		
1131	Codeliste, Code	C an..17	N		
3055	Verantwortliche Stelle für die Codepflege, Code	C an..3	D		91 = vergeben vom Lieferanten oder seinem Agenten
7008	Produkt-/Leistungsbeschreibung	C an..256	D		Farbbezeichnung
7008	Produkt-/Leistungsbeschreibung	C an..256	N		
3453	Sprache, Code	C an..3	N		
7383	Oberfläche/Schicht, Code	C an..3	N		

Beschreibung: Zur Angabe der Größe.

Beispiele: IMD+C+98+XXL::91'
Größe: XXL

SLSRPT D.01B
Segmentbeschreibung

Nr	Segment	St	MaxWdh.	Ebene	Name
18	IMD	C	5	2	Farbe

		EDIFACT	BTE	Beschreibungen
7077	Beschreibungsformat, Code	C an..3	R	B = Code und Text
C272	PRODUKT/LEISTUNG	C	R	
7081	Produkt-/Leistung, Code	C an..3	R	35 = Farbe
1131	Codeliste, Code	C an..17	N	
3055	Verantwortliche Stelle für die Codepflege, Code	C an..3	N	
C273	PRODUKT-/LEISTUNGSBESCHREIBUNG	C	R	
7009	Produkt-/Leistungsbeschreibung, Code	C an..17	D	Farbe, codiert
1131	Codeliste, Code	C an..17	N	
3055	Verantwortliche Stelle für die Codepflege, Code	C an..3	D	91 = vergeben vom Lieferanten oder seinem Agenten
7008	Produkt-/Leistungsbeschreibung	C an..256	D	Farbbezeichnung
7008	Produkt-/Leistungsbeschreibung	C an..256	N	
3453	Sprache, Code	C an..3	N	
7383	Oberfläche/Schicht, Code	C an..3	N	

Beschreibung: Zur Angabe der Farbe.

Beispiele: IMD+B+35+123::91:Rot'
Farbnummer: 123, Farbe: Rot

SLSRPT D.01B
Segmentbeschreibung

Nr	Segment	St	MaxWdh.	Ebene	Name
19	RFF	C	5	2	Kundennummer

		EDIFACT	BTE	Beschreibungen
C506	REFERENZ	M	M	
1153	Referenz, Qualifier	M an..3	M	IT = Kundennummer
1154	Referenz, Identifikation	C an..70	R	Kundennummer
1156	Zeilennummer	C an..6	N	
4000	Referenzversion, Identifikation	C an..35	N	
1060	Revisionsnummer	C an..6	N	

Beschreibung: Zur Angabe der Kundennummer

Beispiel: RFF+IT:12345'
Die Kundennummer lautet 12345.

SLSRPT D.01B
Segmentbeschreibung

Nr	Segment	St	MaxWdh.	Ebene	Name
20	RFF	C	5	2	Bonnummer

		EDIFACT	BTE	Beschreibungen
C506	REFERENZ	M	M	
1153	Referenz, Qualifier	M an..3	M	TN = Bonnummer
1154	Referenz, Identifikation	C an..70	R	Bonnummer
1156	Zeilennummer	C an..6	N	
4000	Referenzversion, Identifikation	C an..35	N	
1060	Revisionsnummer	C an..6	N	

Beschreibung: Zur Angabe der Bonnummer

Beispiel: RFF+TN:12345'
Die Bonnummer lautet 12345.

SLSRPT D.01B
Segmentbeschreibung

Nr	Segment	St	MaxWdh.	Ebene	Name
21	RFF	C	5	2	Verkäufernummer

		EDIFACT	BTE	Beschreibungen
C506	REFERENZ	M	M	
1153	Referenz, Qualifier	M an..3	M	SA = Verkäufernummer
1154	Referenz, Identifikation	C an..70	R	Verkäufernummer
1156	Zeilennummer	C an..6	N	
4000	Referenzversion, Identifikation	C an..35	N	
1060	Revisionsnummer	C an..6	N	

Beschreibung: Zur Angabe der Verkäufernummer

Beispiel: RFF+SA:12345'
Die Verkäufernummer lautet 12345.

SLSRPT D.01B
Segmentbeschreibung

Nr	Segment	St	MaxWdh.	Ebene	Name
22	RFF	C	5	2	Kassennummer

		EDIFACT	BTE	Beschreibungen
C506	REFERENZ	M	M	
1153	Referenz, Qualifier	M an..3	M	SP = Kassennummer
1154	Referenz, Identifikation	C an..70	R	Kassennummer
1156	Zeilennummer	C an..6	N	
4000	Referenzversion, Identifikation	C an..35	N	
1060	Revisionsnummer	C an..6	N	

Beschreibung: Zur Angabe der Kassennummer

Beispiel: RFF+SP:12345'
Die Kassennummer lautet 12345.

SLSRPT D.01B
Segmentbeschreibung

Nr	Segment	St	MaxWdh.	Ebene	Name
----	---------	----	---------	-------	------

23 **ALI** C 5 2 **Reduzierungsart**

		EDIFACT	BTE	Beschreibungen
3239	Ursprungsland, Code	C an..3	N	
9213	Zollregelungsart, Code	C an..3	N	
4183	Sonderkonditionen, Code	C an..3	O	96 = Ankündigung einer Werbeaktion 97 = Aktionspreis 98 = Regalaktion
4183	Sonderkonditionen, Code	C an..3	N	
4183	Sonderkonditionen, Code	C an..3	N	
4183	Sonderkonditionen, Code	C an..3	N	
4183	Sonderkonditionen, Code	C an..3	N	

Beschreibung: Zur Angabe, der Reduzierungsart.

Beispiel: ALI+++97'
Die Reduzierung ist eine Regalaktion.

SLSRPT D.01B
Segmentbeschreibung

Nr	Segment	St	MaxWdh.	Ebene	Name
24	PRI	M	1	2	VK, ursprünglich/erzielt

		EDIFACT	BTE	Beschreibungen
C509	PREISINFORMATION	C	M	
5125	Preis, Qualifier	M an..3	M	AAE = Informationspreis ohne Zu-/Abschläge, inklusive Steuern
5118	Preis, Betrag	C n..18	O	Verkaufspreis
5375	Preisart, Code	C an..3	N	
5387	Preisart, Code	C an..3	M	AP = Mitteilungspreis SRP = empfohlener Einzelhandelspreis
5284	Einzelpreis-Basismenge	C n..9	N	
6411	Maßeinheit, Code	C an..3	N	
5213	Preisbezug zur Unterposition, Code	C an..3	N	

Beschreibung: Zur Angabe des ursprünglichen Verkaufspreises.

Beispiele: PRI+AAE:9.98::AP'
Der erzielte Verkaufspreis beträgt 9.98 EUR.

PRI+AAE:10.98::SRP'
Der empfohlene Verkaufspreis betrug 10.98 EUR.

SLSRPT D.01B
Segmentbeschreibung

Nr	Segment	St	MaxWdh.	Ebene	Name
25	QTY	M	1	2	Verkaufsmenge

		EDIFACT	BTE	Beschreibungen
C186	MENGENANGABEN	M		
6063	Menge, Qualifier	M an..3	M	153 = statistische Verkaufsmenge
6060	Menge	M an..35	M	Menge (nur numerische Werte)
6411	Maßeinheit, Code	C an..3	O	PCE = Stück

Beschreibung: Zur Angabe der Verkaufsmenge.

Beispiel: QTY+153:10:PCE'
Die statistische Verkaufsmenge beträgt 10 Stück.

SLSRPT D.01B
Segmentbeschreibung

Nr	Segment	St	MaxWdh.	Ebene	Name
26	UNS	M	1	0	Abschnitts-Kontrollsegment

		EDIFACT	BTE	Beschreibungen
0081	Abschnittskennung, codiert	M a1	M	

Beschreibung: Dient dazu, den Kopfteil, den Positionsteil und den Summenteil innerhalb der Nachricht voneinander zu trennen

Beispiel: UNS+S'

SLSRPT D.01B
Segmentbeschreibung

Nr	Segment	St	MaxWdh.	Ebene	Name
27	UNT	M	1	0	Nachrichten-Endesegment

		EDIFACT	BTE	Beschreibungen
0074	Anzahl der Segmente in einer Nachricht	M n..6	M	
0062	Nachrichten-Referenznummer	M an..14	M	

Beschreibung: Dient dazu, eine Nachricht zu beenden und sie auf Vollständigkeit zu prüfen.

Beispiel: UNT+155+1'
Die Nachricht enthält 155 Segmente.

6. Beispiel

UNA:+.?'

UNB+UNOC:3+4042327000000:14+1234567000003:14+101108:2221+56789045'

UNH+1+SLSRPT:D:01B:UN:EAN006'

BGM+73E+554711+9'

DTM+137:20191108:102'

DTM+90:20191108:102'

DTM+91:20191109:102'

NAD+SU+1234567000003::9'

NAD+BY+4042327000000::9'

CUX+2:EUR:10'

LOC+162++4042327000001::9'

DTM+90:20191108:102'

DTM+91:20191108:102'

LIN+1++1234567000012:SRV'

PRI+AAE:12.95::SRP'

QTY+153:5:PCE'

LIN+2++1234567000045:SRV'

PRI+AAE:11.45::SRP'

QTY+153:3:PCE'

LOC+162++4042327000022::9'

DTM+90:20191109:102'

DTM+91:20191109:102'

LIN+3++1234567000034:SRV'

PRI+AAE:12.65::SRP'

QTY+153:2:PCE'

LIN+4++1234567000023:SRV'

PRI+AAE:29.95::SRP'

QTY+153:5:PCE'

LIN+5++1234567000067:SRV'

PRI+AAE:27.95::SRP'

QTY+153:1:PCE'

UNS+S'

UNT+31+1'

UNZ+1+56789045'

7. Index

Aktionspreis.....	29
Ankündigung einer Werbeaktion	29
Artikelnummer des Käufers	22
Artikelnummer des Lieferanten	22
Berichtsperiode, Anfang	12, 19
Berichtsperiode, Ende.....	13, 20
Bonnummer.....	26
Dokumentendatum.....	11
Dokumentnummer	10
Erzielter Verkaufspreis.....	30
Farbe.....	24
Größe.....	23
GTIN	21
Kassennummer.....	28
Kundennummer	25
Positionsnummer	21
Referenzwährung.....	17
Regalaktion	29
Verkäufernummer.....	27
Verkaufsabteilung	16
Verkaufsmenge	31
Verkaufsort.....	18