

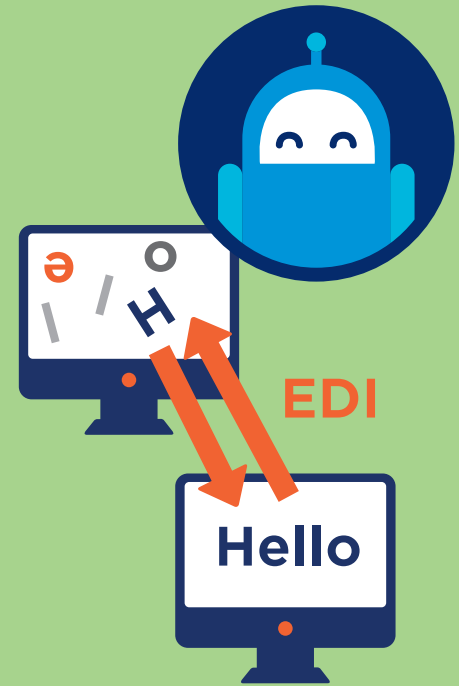
Din guide til

## **Electronic Data Interchange (EDI)**

Hvis EDI er nyt for dig, kan denne guide  
give dig et nemt overblik

## Indhold

1. Hvad er EDI?
2. Hvorfor vælger virksomheder EDI?
3. Hvordan fungerer EDI?
5. EDI-kategorier
6. Hvordan leveres EDI?
7. Sådan vælger du din EDI-leverandør
8. Terminologi
9. Om TrueCommerce



## Hvad er EDI?

"EDI" er en forkortelse for "Electronic Data Interchange". EDI er den elektroniske udveksling af forretningsdokumenter mellem virksomheder, f.eks. mellem en forhandler og deres leverandør.

Med EDI benytter man standardiserede dokumentformater, som forretningssystemet hos både afsender og modtager kan håndtere. Din EDI-platform kan også konvertere det modtagne dokument til et format, som passer til dit forretningssystem.

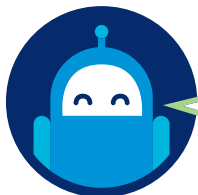
De to mest almindelige dokumenttyper, der udveksles, er en ordre fra en kunde til en leverandør og den faktura, som leverandøren sender retur til kunden for de leverede varer.

EDI er således en erstatning for papirdokumenter, fax og i vid udstrækning PDF'er.

## Hvad er forskellen på EDI og at sende en PDF via e-mail?

Selvom en PDF er en elektronisk fil, som sendes fra en computer, har de ikke et standardiseret format, og de er derfor ikke EDI-dokumenter.

En PDF via e-mail kræver manuelt arbejde; afsenderen skal oprette og sende PDF'en, og modtageren skal åbne PDF'en og behandle de data, den indeholder.



EDI er en automatisk kommunikation mellem systemer, som gør det muligt at udveksle dokumenter elektronisk. Hermed slipper du for den dyre og tidskrævende manuelle indtastning - og de fejl, der ofte følger med.

## Hvorfor vælger virksomheder EDI?

EDI giver en hurtig, pålidelig og effektiv automatisk udveksling af forretningsdokumenter, og du slipper for de manuelle processer, som er forbundet med papirdokumenter.

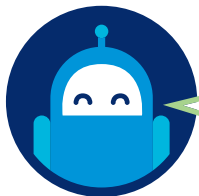
Især for detail- og produktionsvirksomheder samt grossister er der mange fordele ved at implementere EDI - uanset virksomhedens størrelse.

EDI er i dag den foretrukne metode til dokumentudveksling blandt større virksomheder, når de skal handle med deres leverandører. Rent faktisk kræver mange virksomheder, at deres leverandører kan udveksle ordrer og fakturaer med dem via EDI.

Derfor har man som leverandør en stor konkurrencefordel, hvis man kan understøtte EDI - det styrker samhandlen med eksisterende kunder, og man bliver mere attraktiv overfor nye kunder.



## Hvordan fungerer EDI?

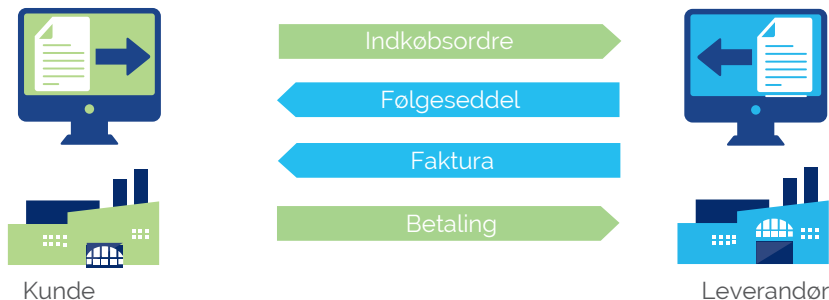


EDI er helt enkelt fortalt den kommunikation mellem to systemer, som omhandler bestillingen, leveringen og betalingen af varer eller services.

1. Kunden sender en ordre til leverandøren.
2. Leverandørens system kvitterer for ordren og bekræfter, hvilke varer der skal leveres.
3. Når varerne leveres, kvitterer kunden for modtagelsen, og leverandøren fremsender fakturaen til betaling.

Den elektroniske ordre- og fakturaudveksling alene giver betydelige fordele - men EDI kan faktisk bruges til meget mere end det.

I dag vælger mange virksomheder at udvide deres EDI-løsning til at omfatte flere typer dokumenter, herunder følgesedler (ASN'er), proof of delivery (POD'er), kvitteringer og forecasts.



## EDI-kategorier

EDI kan inddeles i to hovedkategorier:

### Web EDI

Web EDI er det oplagte valg for virksomheder, som kun skal udveksle elektronisk med en eller to kunder, og som har et relativt lille antal transaktioner.

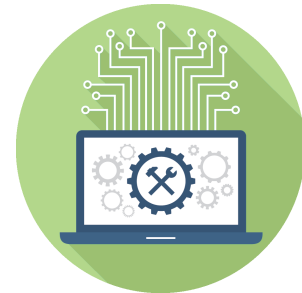
Web EDI er også ideelt for virksomheder med begrænsede tekniske ressourcer, og som ønsker en nem og hurtig løsning til at komme på EDI, så de kan opfylde kravene fra deres kunder.

Det er vigtigt at påpege, at Web EDI kræver nogen manuel håndtering. Derfor vælger mange virksomheder på sigt at implementere en integreret EDI-løsning.

### Integreret EDI

Integreret EDI er for virksomheder, som ønsker at få det fulde udbytte af EDI ved at fjerne manuelle processer og gøre dokumentudvekslingen fuldt automatiseret.

En integreret EDI-løsning er forbundet til virksomhedens forretningssystem, og man behøver således ikke indtaste data manuelt. Hermed sparer man tid og penge, og man undgår fejl.



## Hvordan leveres EDI?

EDI kan leveres på to forskellige måder:

### On-premise EDI

On-premise EDI installeres lokalt hos virksomheden, og den drives og supporteres normalt af virksomhedens egne interne it-ressourcer.

Et stigende antal virksomheder vælger at skifte væk fra en on-premise-løsning, da det som regel er dyrere og mere tidskrævende at drive en on-premise-løsning.

Det kan også være en udfordring, hvis løsningen har været drevet af specifikke it-medarbejdere, som forlader virksomheden.



### EDI Outsourcing

En outsourcet EDI-løsning drives og supporteres af din leverandør. Der er dermed intet behov for dyrt hardware eller software, og eventuelle nedbrud, data breaches, o.lign. håndteres af din leverandør.

De fleste virksomheder vælger i dag at få leveret deres outsourcete EDI-løsning som en Managed EDI Service. Her er det leverandøren, der stiller med interne ressourcer og tager sig af den daglige drift og fejlkorrigerings.

En Managed EDI Service sparer dig således for en betydelig mængde administrativt arbejde.

## Sådan vælger du din EDI-leverandør

Når du leder efter en EDI-leverandør, er der nogle overvejelser, du bør gøre dig:

1. Har leverandøren nogle gode kundereferencer?
2. Kan løsningen facilitere en elektronisk dokumentudveksling med dine samhandelspartnere uanset deres tekniske kapabilitet, protokoller, dataformater og ERP-systemer? Tilbyder leverandøren for eksempel både Web EDI og en integreret EDI-løsning?
3. Kan løsningen håndtere selv store mængder af transaktionsdata? Det er nyttigt, hvis du forventer en fremtidig vækst i din forretning og samhandel.
4. Ønsker du en on-premise eller outsourcet EDI-løsning? Hvis du ønsker en outsourcet løsning, bør du spørge leverandøren, om de kan yde en managed service, og hvad denne managed service omfatter.
5. Kan leverandøren tilbyde at tage ansvaret for implementeringen og fremtidig digitalisering af nye samhandelspartnere?
6. Har leverandøren stor viden om markedet og ekspertise i din branche?
7. Kan leverandøren tilbyde både global og lokal support 24-7?
8. Har leverandøren styr på reglerne for formatkrav i de forskellige EU-lande, således at du altid opfylder kravene fra dine internationale samhandelspartnere?
9. Kan leverandøren tilbyde andre services end EDI, så du på sigt kan understøtte hele din supply chain? Eksempler kunne være integration til online markedspladser, lager & logistik og Product Information Management (PIM).

“ I en markedsanalyse fra 2018 pegede 300 detail- og produktionsvirksomheder på Innovation, Global support og Brancheekspertise som de tre vigtigste faktorer at overveje, hvis de skulle vælge en ny EDI-leverandør ”

*\*Markedsanalyse foretaget af Vanson Bourne på vegne af TrueCommerce*





## Terminologi

En kort redegørelse for de termer, man oftest hører i forbindelse med EDI.

**ANSI ASC X12:** Også kaldet ANSI X12. Dette er det mest almindelige EDI-standardformat i Nordamerika.

**AS2:** (Applicability Statement 2). En protokol til at transportere data sikkert og stabilt via internettet via Hypertext Transfer Protocol (HTTP). Sikkerheden består i digitale certifikater og kryptering.

**ASN:** (Advanced Shipping Notice). Dette er en elektronisk følgeseddel i ANSI X.12-format, som vedrører en igangværende levering, som sendes direkte fra en leverandør eller tredjeparts-logistikpartner til kunden. ASN'en fortæller, hvornår varen blev afsendt, hvem logistikpartneren er, og hvordan varen blev pakket. I EDIFACT-format kaldes denne følgeseddel en DESADV.

**Elektronisk opkobling:** Muligheden for at etablere og vedligeholde en elektronisk forbindelse mellem to eller flere partnere i samhandelsnetværket. Den mest almindelige måde at lave en EDI-opkobling er via et Value Added Network (VAN).

**DESADV:** (Despatch Advice). Dette er en følgeseddel i EDIFACT-format, som leverandøren sender med detaljer om de produkter, som er blevet afsendt, eller som er ved at blive afsendt.

**EANCOM:** GS1's subset af EDIFACT-format.

**EDIFACT:** United Nations/Electronic Data Interchange For Administration, Commerce, and Transport (UN/EDIFACT eller EDIFACT). Et internationalt standard EDI-format udviklet af UN/CEFACT.

**GLN:** (Global Location Number) – en kode som identificerer afsender eller modtager af en EDI-meddelelse eller et fysisk leveringssted. GLN administreres af GS1.

**GTIN:** (Global Trade Item Number) – en unik identifikator på et produkt. GTIN administreres af GS1.

**Integration:** Ved integration forstås den automatiske dataudveksling mellem to samhandelspartners systemer (med begrænset eller ingen manuel indtastning). EDI bliver ofte integreret til et ERP-system.

**Mapping:** Konvertering af data til det EDI-format, modtageren kræver.

**TRADACOM:** Et EDI-standardformat, som blev introduceret i 1982, og som primært benyttes i UK.

**Value Added Network (VAN):** Et sikkert netværk, der fungerer som mellemlid mellem samhandelspartnere og andre VANS, når EDI-meddelelser skal routes fra afsender til modtager.

**XML:** eXtensible Markup Language.

## Om TrueCommerce

TrueCommerce leverer løsninger til virksomheder, som ønsker en mere effektiv elektronisk samhandel med deres samhandels partnere i ind- og udland, samtidig med at de får fuldt overblik over deres forsyningskæde.

- 7.500 kunder fordelt på +20 lande
- 65 ansatte i Danmark
- Global omsætning på \$97,5 mio.
- Infrastruktur i verdensklasse
- Drift og support af din løsning på dine vegne med vores Managed EDI Service
- Lokal support - 24 timer i døgnet
- Kundetilfredshed har altid højeste prioritet

Tusindvis af brugere logger dagligt på TrueCommerces netværk, og mange anerkendte virksomheder som eksempelvis **Silvan**, **Matas**, **Royal Greenland** og **Salling Group** har lagt deres elektroniske samhandel i hænderne på TrueCommerce.

### Elektronisk samhandel (EDI)

Få en hurtigere og mere effektiv elektronisk udveksling af dine forretningsdokumenter med dine samhandels partnere i Danmark og udlandet. Vores Managed EDI Service betyder, at vi hoster løsningen, så du har ikke behov for hverken hardware, software eller interne ressourcer hos dig.

### More Connected. More Supported. More Prepared for What's Next.

TrueCommerce er ikke blot en EDI-leverandør. Vi tilbyder en række supply chain services, som kan integreres til din EDI-løsning, så du kan handle på tværs af alle salgskanaler, platforme og systemer: Product Information Management (PIM), dropshipping, Vendor Managed Inventory (VMI), aktivering af samhandels partnere, EDI-integration til ERP og meget mere.

**TrueCommerce. Do business in every direction.**